

市道の認定について
次のとおり、市道の路線を認定する。

平成 26 年 2 月 19 日提出

相模原市長 加 山 俊 夫

路線名	起 点	終 点	幅 員 (メートル)	延 長 (メートル)	備考
田名 1159 号	緑区田名 2581 番 163 地先	緑区田名 2581 番 170 地先	4.5	64	別図 1
中野 49 号	緑区中野 618 番 6 地先	緑区中野 617 番 12 地先	4.0 ~ 5.0	84	別図 2
西橋本 87 号	緑区西橋本 1 丁目 583 番 35 地先	緑区西橋本 1 丁目 583 番 38 地先	4.0 ~ 4.5	47	別図 3
上溝 905 号	中央区上溝 2147 番 16 地先	中央区上溝 2147 番 10 地先	4.5 ~ 5.0	42	別図 4
上溝 906 号	中央区上溝 794 番 16 地先	中央区上溝 794 番 14 地先	4.0 ~ 4.5	44	別図 5
上矢部 106 号	中央区上矢部 1 丁目 504 番 14 地先	中央区上矢部 1 丁目 504 番 25 地先	6.0	122	別図 6
下九沢 461 号	中央区下九沢 767 番 137 地先	中央区下九沢 767 番 137 地先	5.0	80	別図 7
田名 1160 号	中央区田名 3583 番 7 地先	中央区田名 3583 番 14 地先	5.0	70	別図 8
田名 1161 号	中央区田名 4656 番 5 地先	中央区田名 4656 番 11 地先	4.2 ~ 5.0	51	別図 9
田名 1162 号	中央区田名 5311 番 3 地先	中央区田名 5310 番 14 地先	5.0	89	別図 10
田名 1163 号	中央区田名 4048 番 50 地先	中央区田名 4048 番 51 地先	6.0	207	別図 11

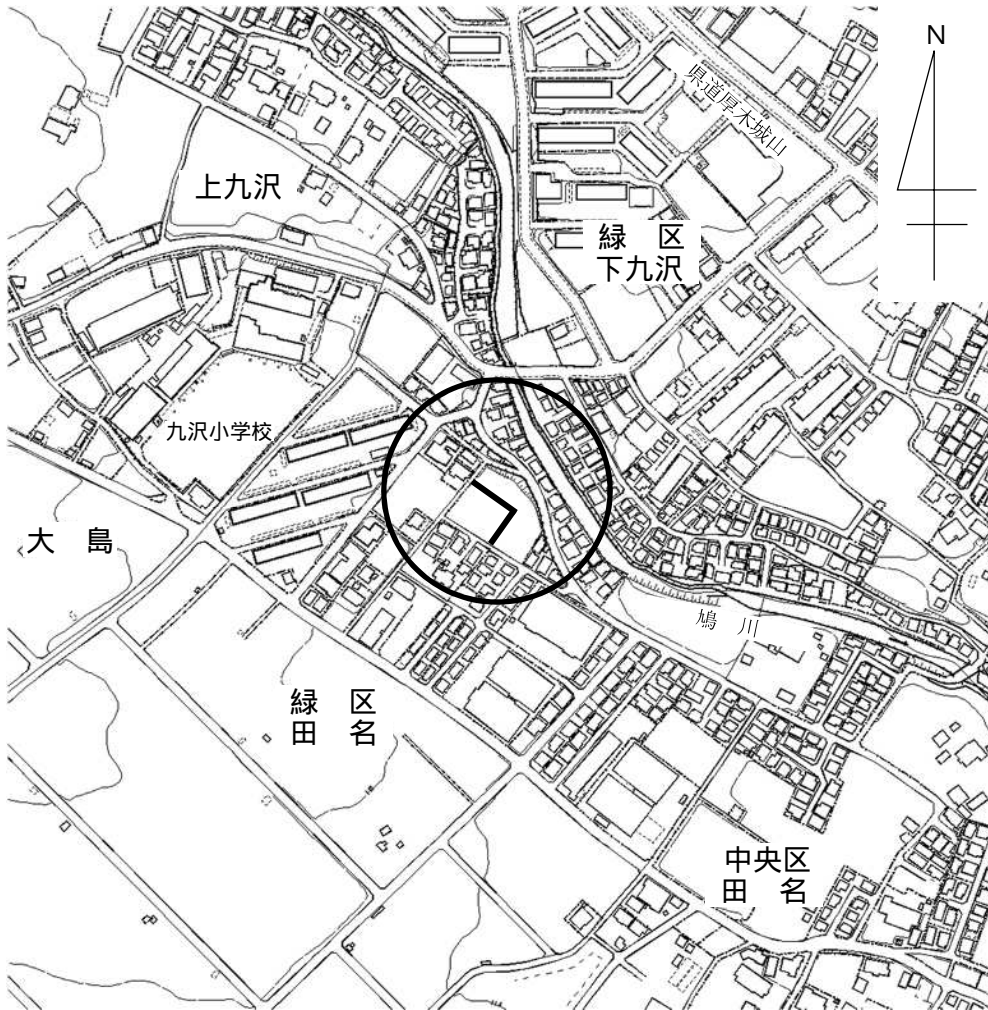
田名 1164号	中央区田名 4048番33地先	中央区田名 4048番23地先	5.0	40	
光が丘 30号	中央区光が丘2丁目 5209番11地先	中央区光が丘2丁目 5209番113地先	6.0	452	別図12
光が丘 31号	中央区光が丘2丁目 5209番11地先	中央区光が丘2丁目 5209番30地先	6.0	114	
光が丘 32号	中央区光が丘2丁目 5209番139地先	中央区光が丘2丁目 5209番84地先	6.0	207	
光が丘 33号	中央区光が丘2丁目 5209番133地先	中央区光が丘2丁目 5209番126地先	6.0	109	
光が丘 34号	中央区光が丘2丁目 5209番158地先	中央区光が丘2丁目 5209番158地先	4.0	13	
淵野辺本町 32号	中央区淵野辺本町 1丁目101番5地先	中央区淵野辺本町 1丁目103番9地先	5.0 ~5.4	100	別図13
磯部 258号	南区磯部 1759番40地先	南区磯部 1759番35地先	5.0	95	別図14
大野台 238号	南区大野台1丁目 1105番17地先	南区大野台1丁目 1105番17地先	4.5 ~5.0	41	別図15
磯部 259号	南区磯部 1072番3地先	南区磯部 1072番8地先	4.0	43	別図16

提案の理由

開発行為及び寄附に伴い市道の路線を認定いたしたく、道路法(昭和27年法律第180号)第8条第2項の規定により提案するものである。

別 図 1

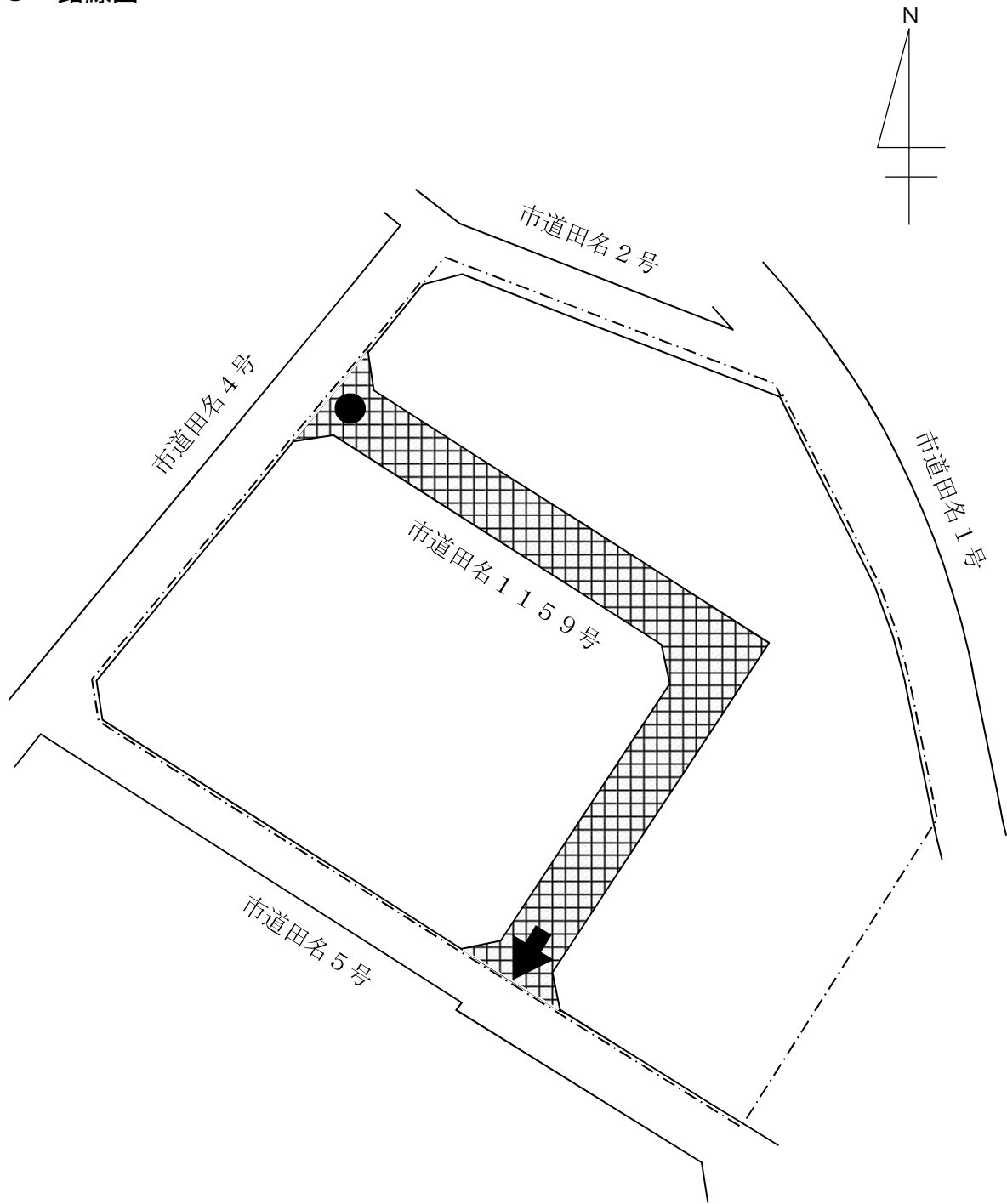
1 案内図





2 道路の概要

路線名	田名 1159 号
認定の理由	開発行為による帰属
開発行為の所在	緑区田名 2581 番 28 外 19 筆
開発行為の面積	2,367.40 m ²
予定建築物の用途等	専用住宅 17 宅地
区域区分等	市街化区域 (第 1 種中高層住宅専用地域)
路面の状況	舗装、側溝あり
備考	

3 路線図

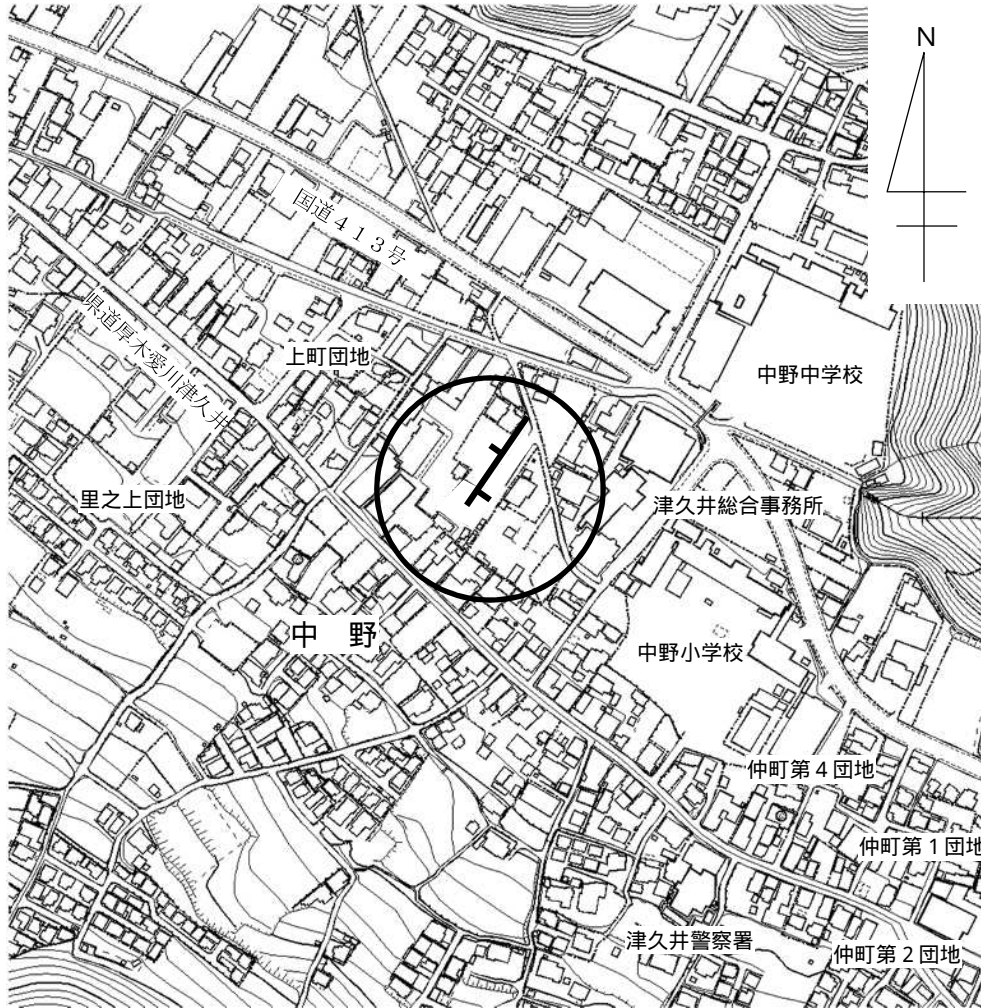


凡例

-  開発区域
-  認定路線
- 幅員 4.5m
- 延長 64m

別 図 2

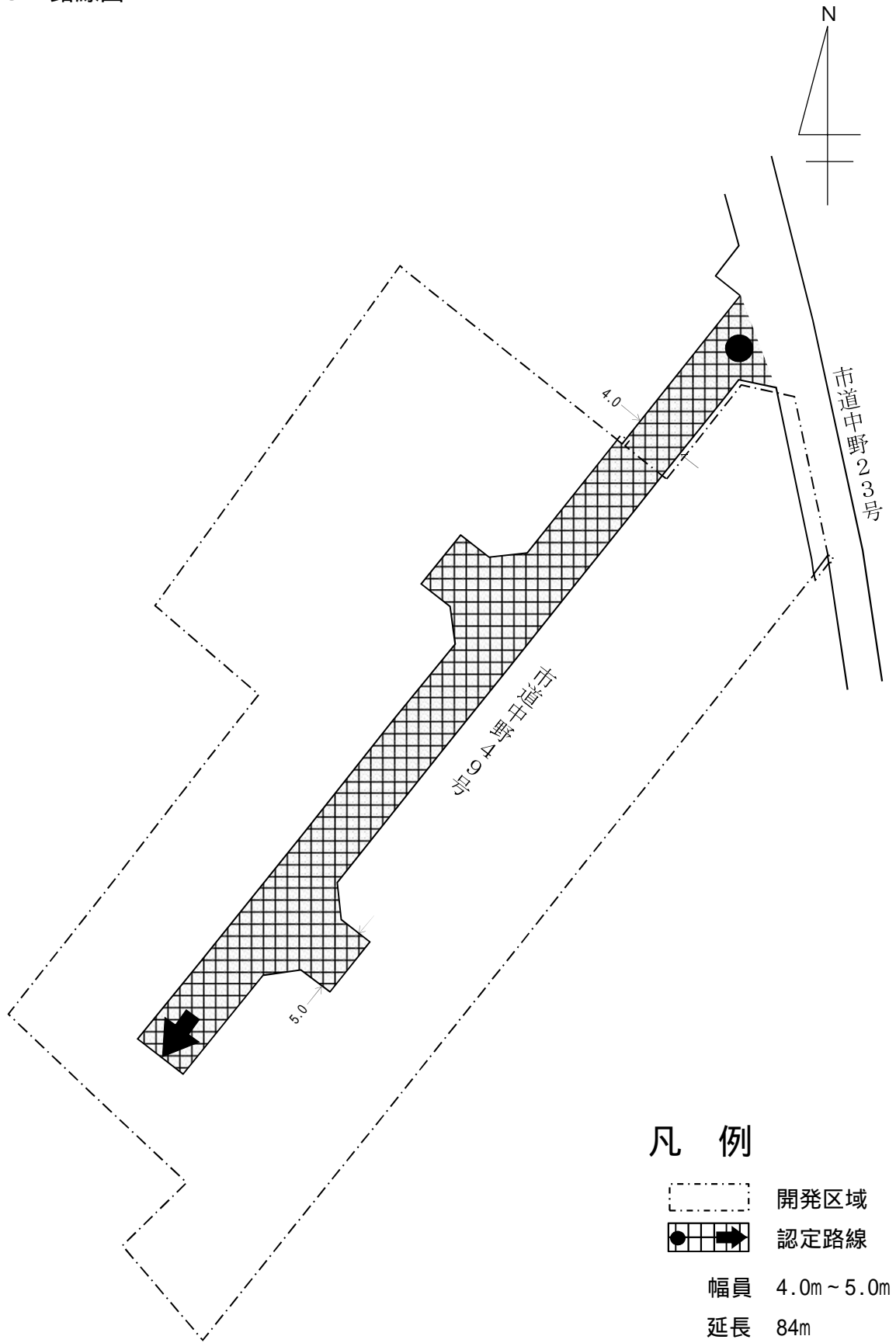
1 案内図



2 道路の概要

路線名	中野 49 号
認定の理由	開発行為による帰属
開発行為の所在	緑区中野 617 番 1 外 21 筆
開発行為の面積	2,452.02 m ²
予定建築物の用途等	専用住宅 16 宅地
区域区分等	非線引き都市計画区域 (近隣商業地域)
路面の状況	舗装、側溝あり
備考	車返しあり

3 路線図

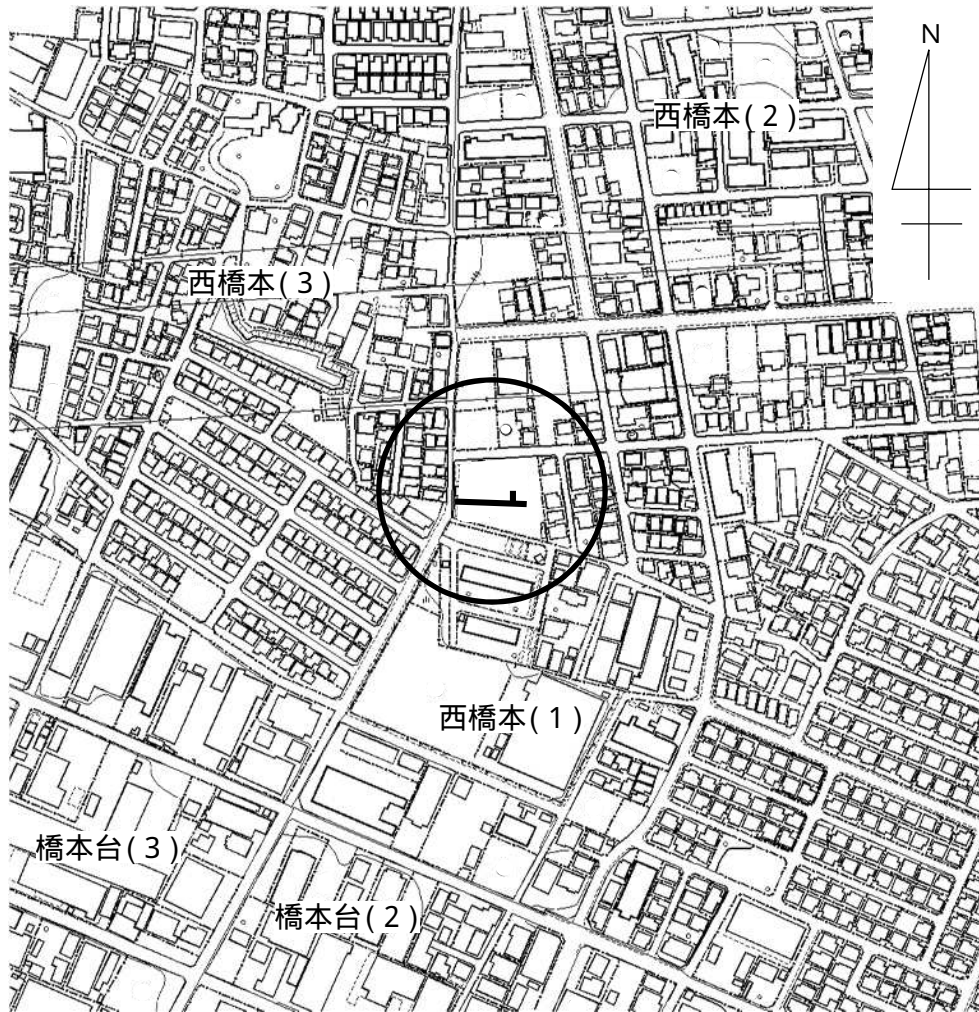


凡例

- 開発区域
- 認定路線
- 幅員 4.0m ~ 5.0m
- 延長 84m

別 図 3

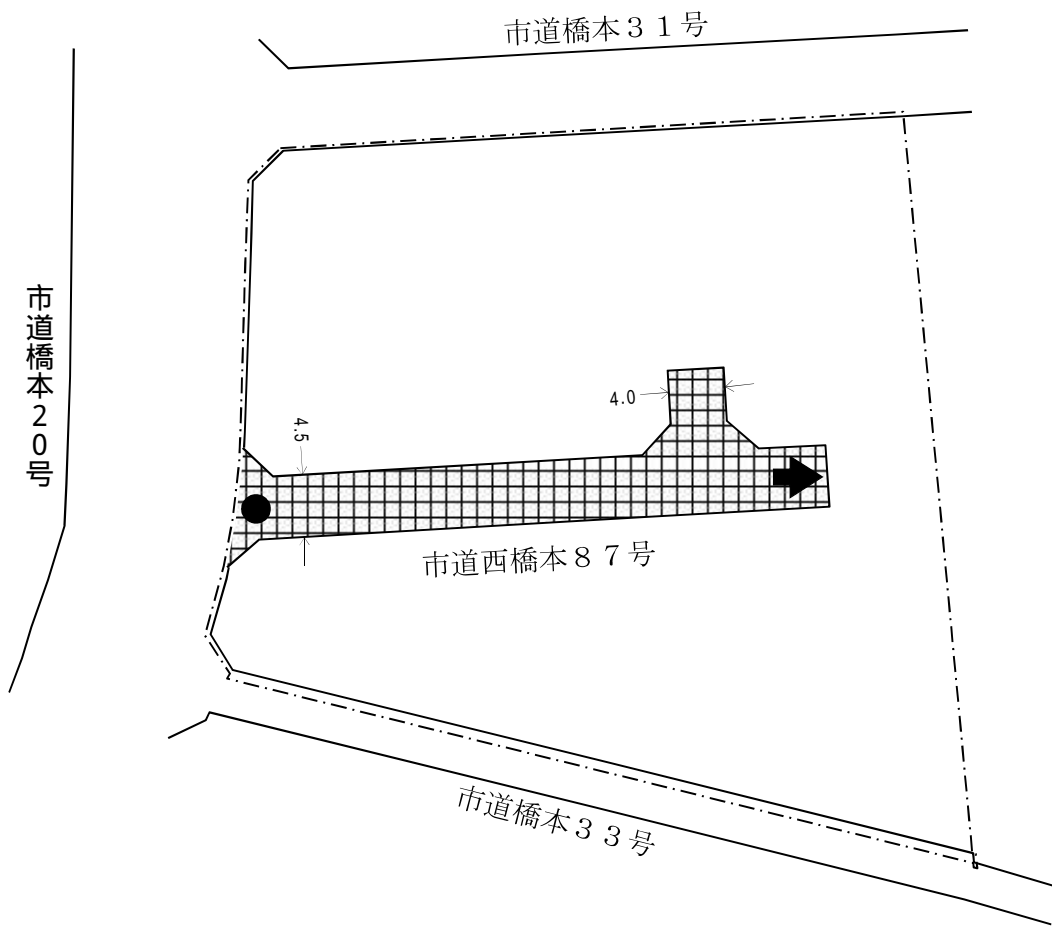
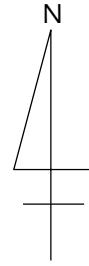
1 案内図





2 道路の概要

路線名	西橋本 87 号
認定の理由	開発行為による帰属
開発行為の所在	緑区西橋本 1 丁目 583 番 2 外 19 筆
開発行為の面積	2,275.10 m ²
予定建築物の用途等	専用住宅 17 宅地
区域区分等	市街化区域 (工業地域)
路面の状況	舗装、側溝あり
備考	車返しあり

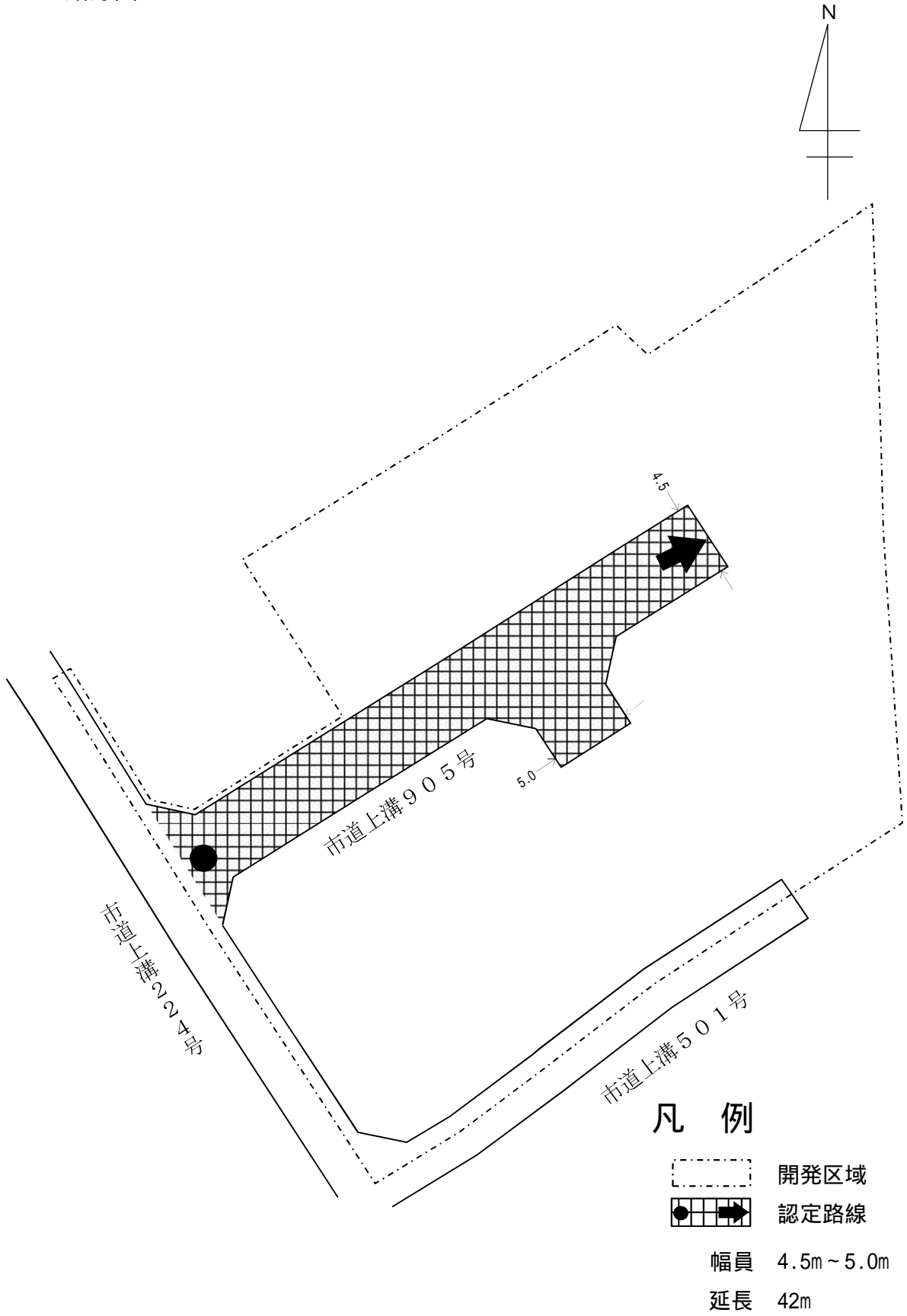
3 路線図



凡例

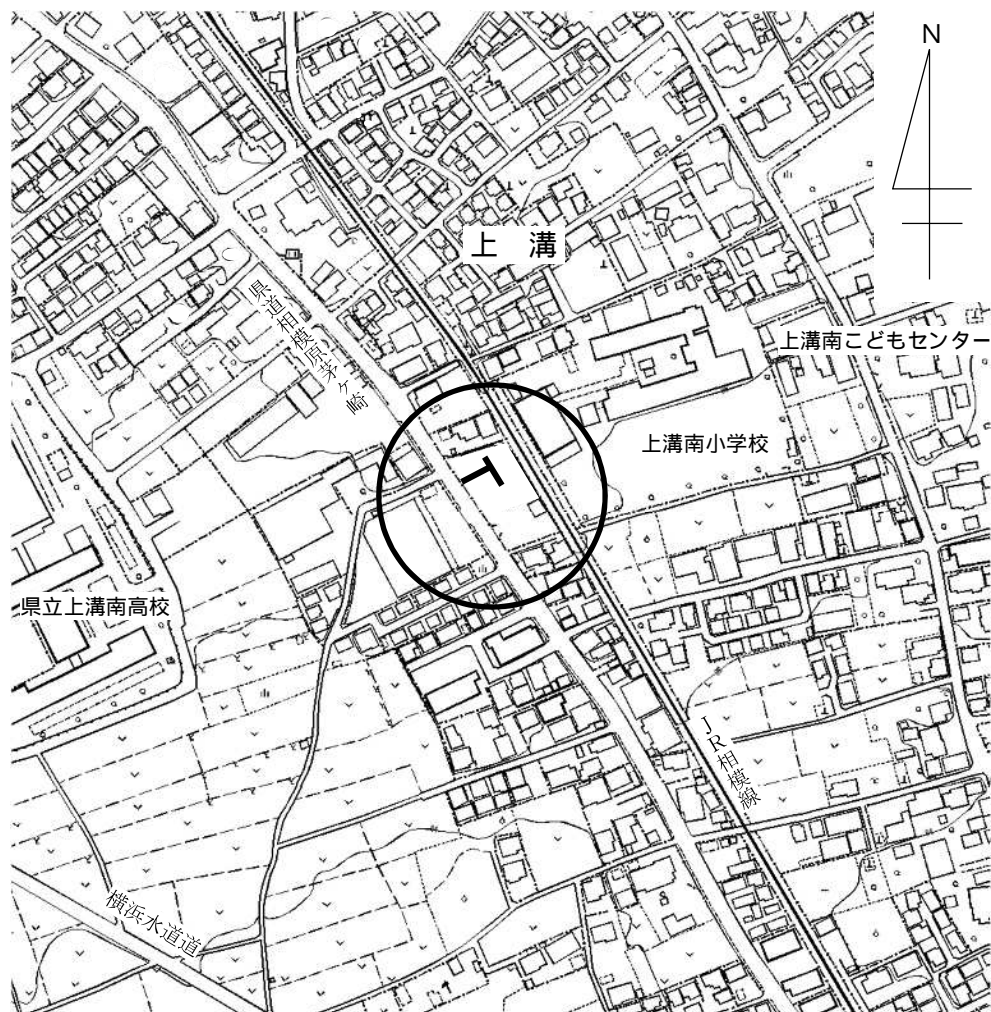
-  開発区域
-  認定路線
- 幅員 4.0m ~ 4.5m
- 延長 47m

3 路線図



別 図 5

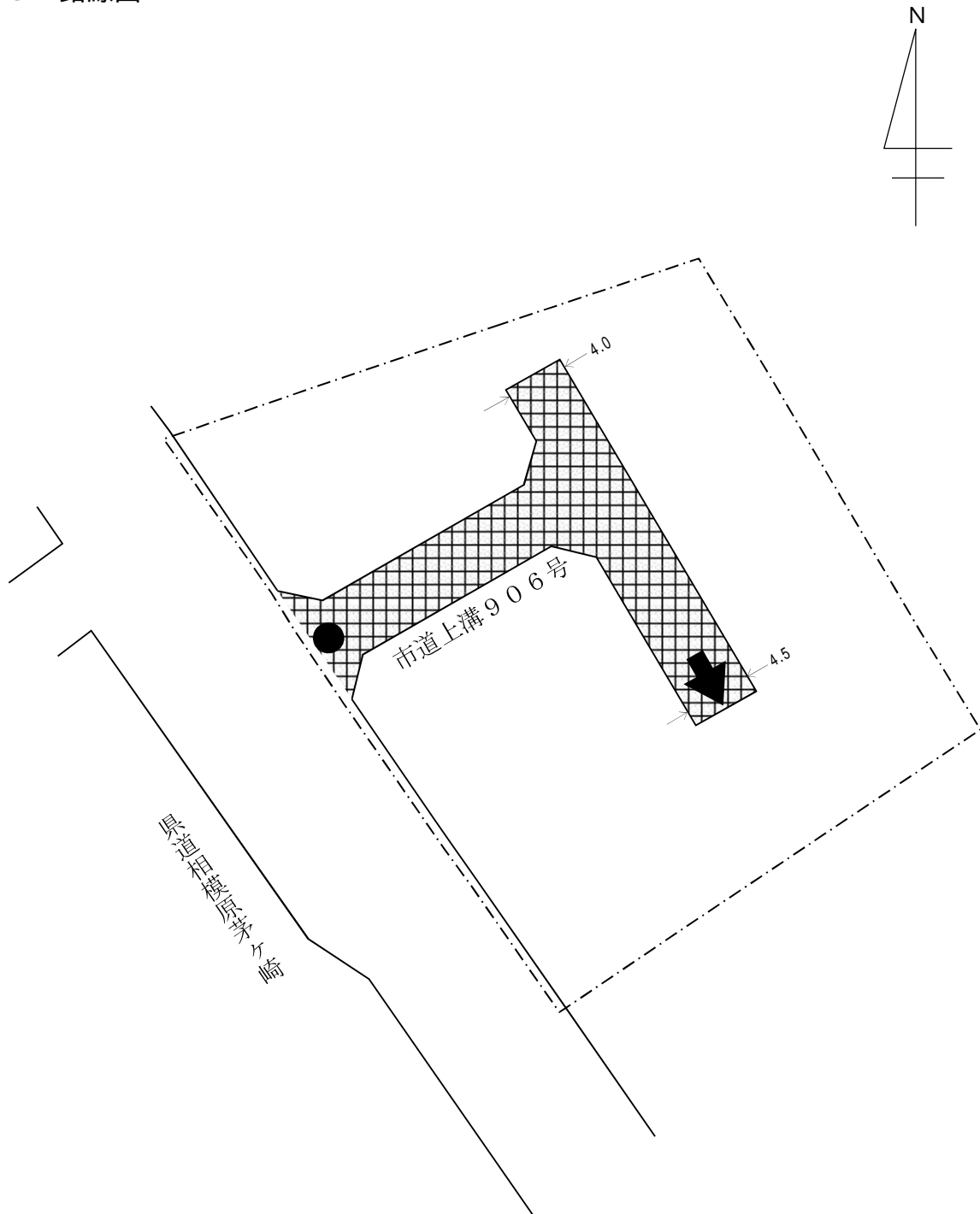
1 案内図




2 道路の概要

路線名	上溝 906 号
認定の理由	開発行為による帰属
開発行為の所在	中央区上溝 794 番 6 外 11 筆
開発行為の面積	1,391.78 m ²
予定建築物の用途等	専用住宅 10 宅地
区域区分等	市街化区域 (第 1 種住居地域、第 2 種中 高層住居専用地域)
路面の状況	舗装、側溝あり
備考	車返しあり

3 路線図



凡例

-  開発区域
-  認定路線
- 幅員 4.0m ~ 4.5m
- 延長 44m

別 図 6

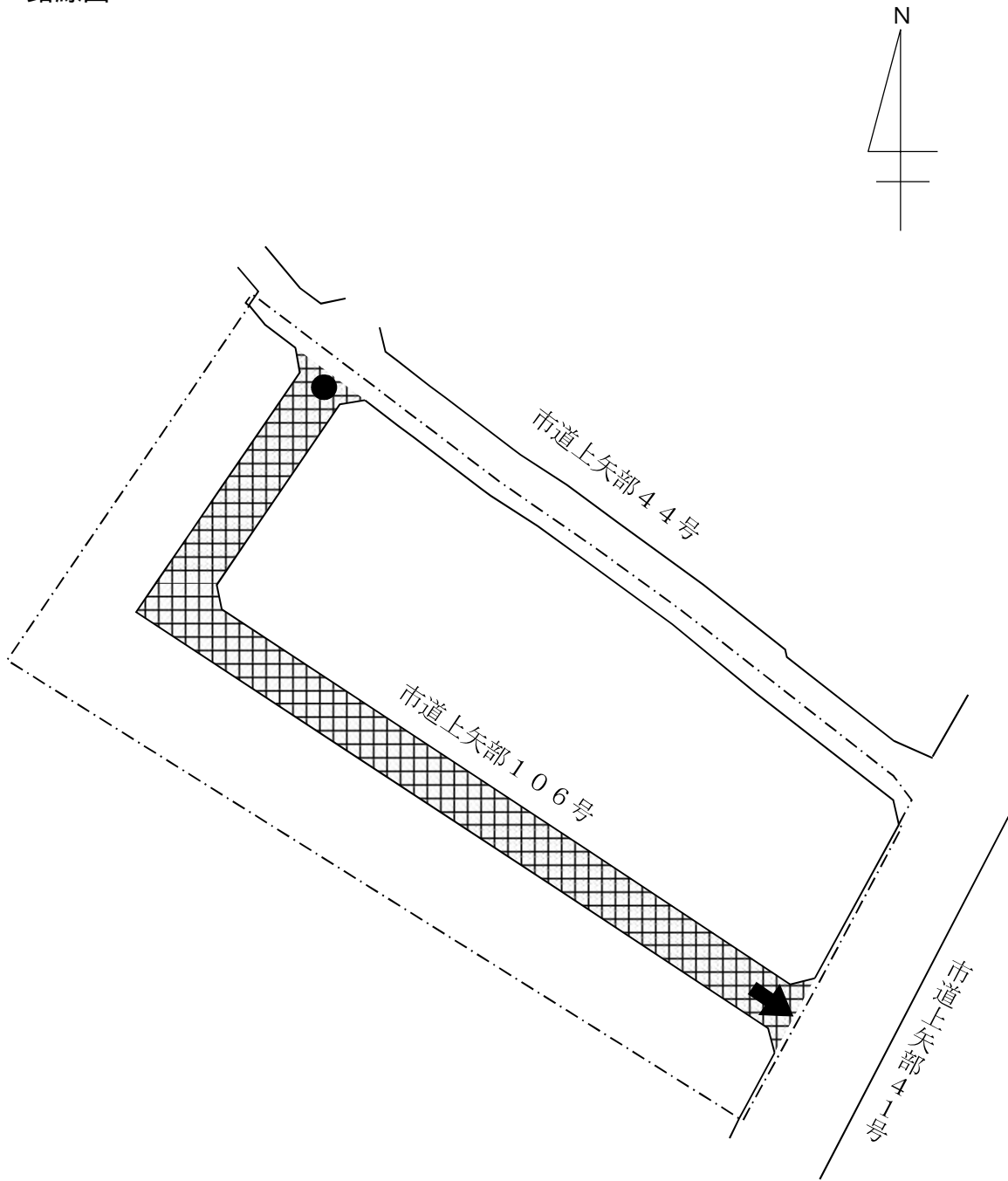
1 案内図





2 道路の概要

路線名	上矢部 106 号
認定の理由	開発行為による帰属
開発行為の所在	中央区上矢部 1 丁目 504 番 1 外 38 筆
開発行為の面積	4,936.69 m ²
予定建築物の用途等	専用住宅 34 宅地
区域区分等	市街化区域 (準工業地域)
路面の状況	舗装、側溝あり
備考	

3 路線図

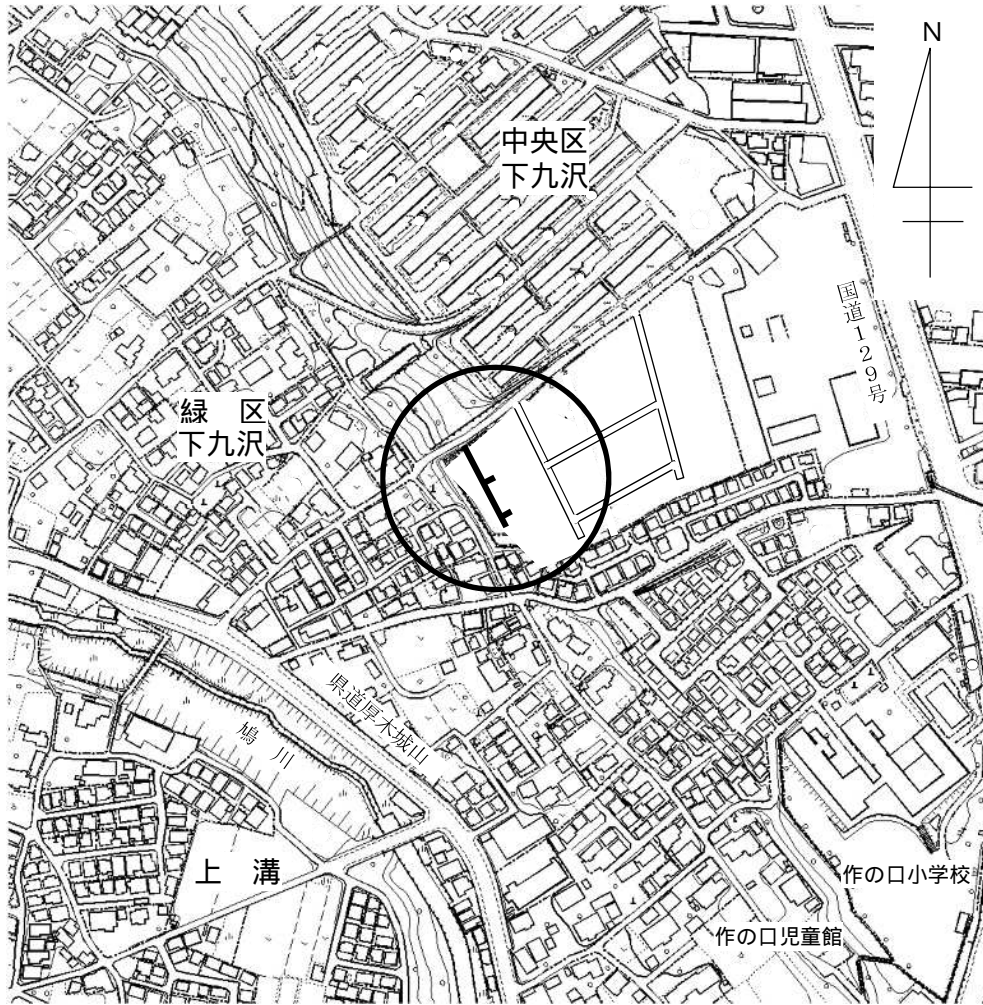


凡例

-  開発区域
-  認定路線
- 幅員 6.0m
- 延長 122m

別 図 7

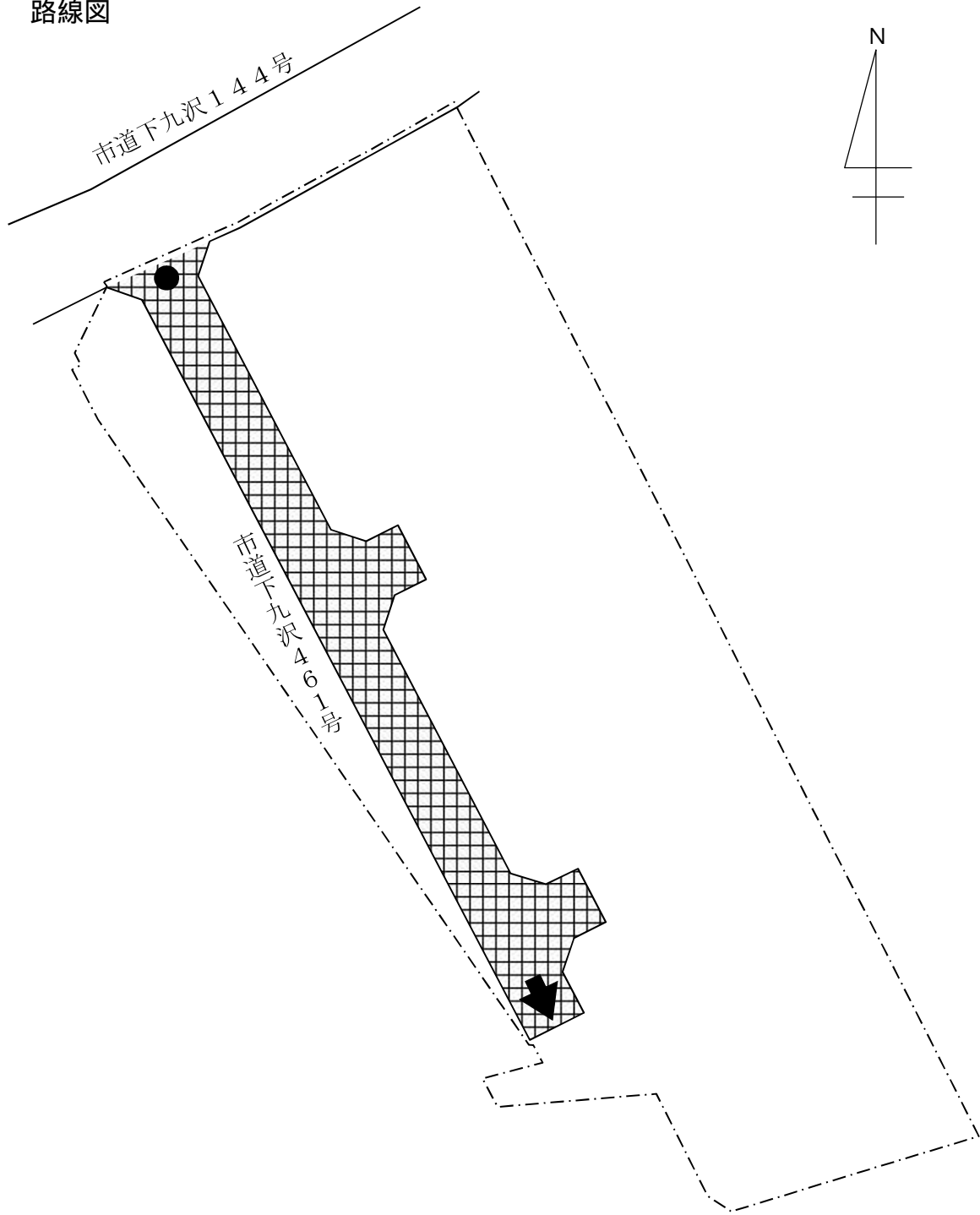
1 案内図





2 道路の概要

路線名	下九沢 461 号
認定の理由	開発行為による帰属
開発行為の所在	中央区下九沢 767 番 33 外 18 筆
開発行為の面積	2,968.09 m ²
予定建築物の用途等	専用住宅 16 宅地
区域区分等	市街化区域 (第1種中高層住居専用地域)
路面の状況	舗装、側溝あり
備考	車返しあり

3 路線図

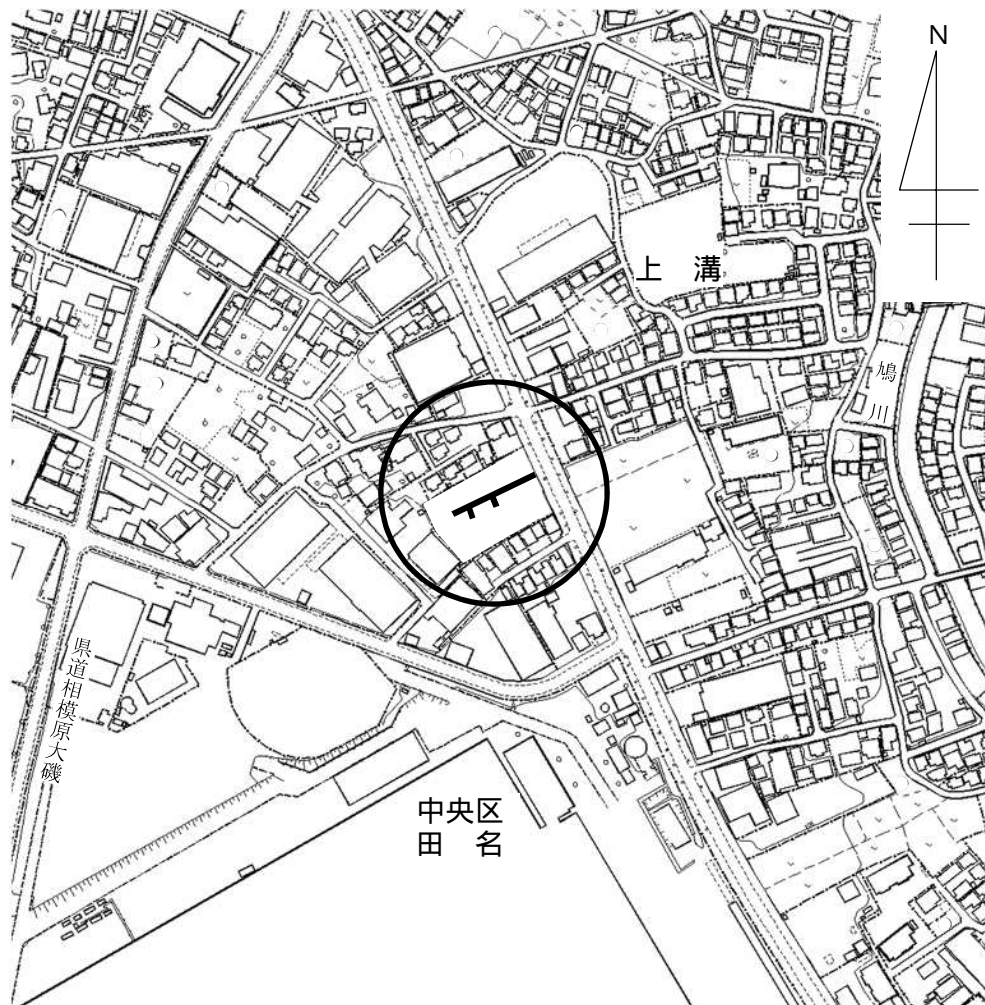


凡例

-  開発区域
-  認定路線
- 幅員 5.0m
- 延長 80m

別 図 8

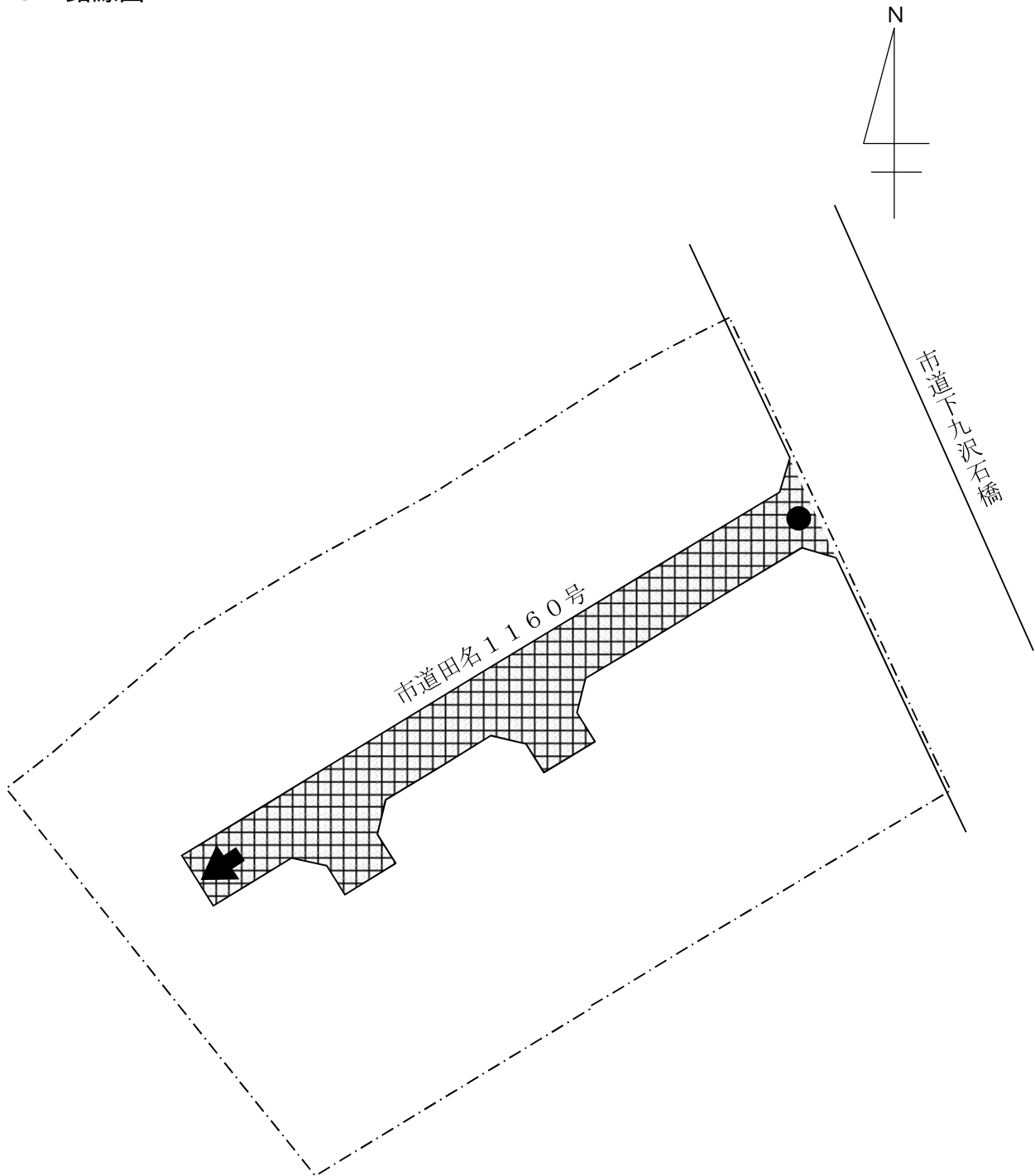
1 案内図





2 道路の概要

路線名	田名 1160 号
認定の理由	開発行為による帰属
開発行為の所在	中央区田名 3583 番 3 外 24 筆
開発行為の面積	2,954.20 m ²
予定建築物の用途等	専用住宅 23 宅地
区域区分等	市街化区域 (準工業地域)
路面の状況	舗装、側溝あり
備考	車返しあり

3 路線図

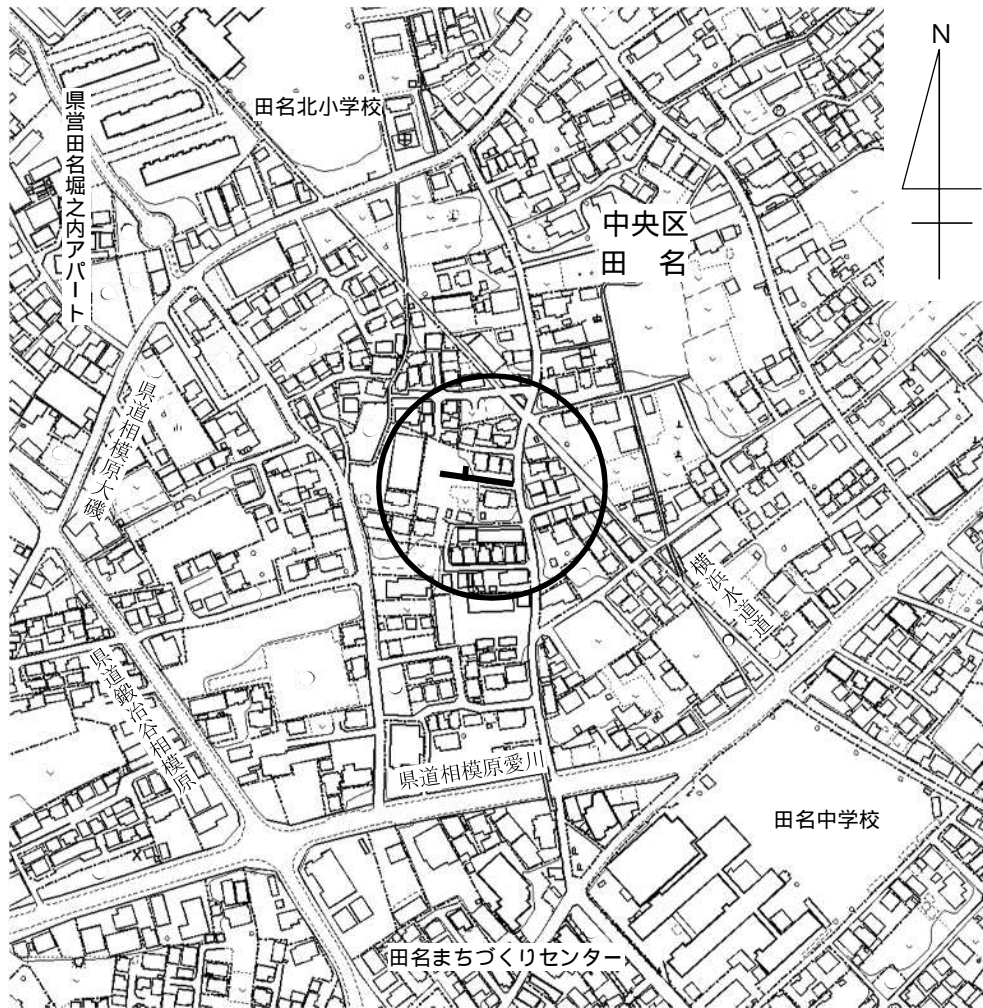


凡 例

-  開発区域
-  認定路線
- 幅員 5.0m
- 延長 70m

別 図 9

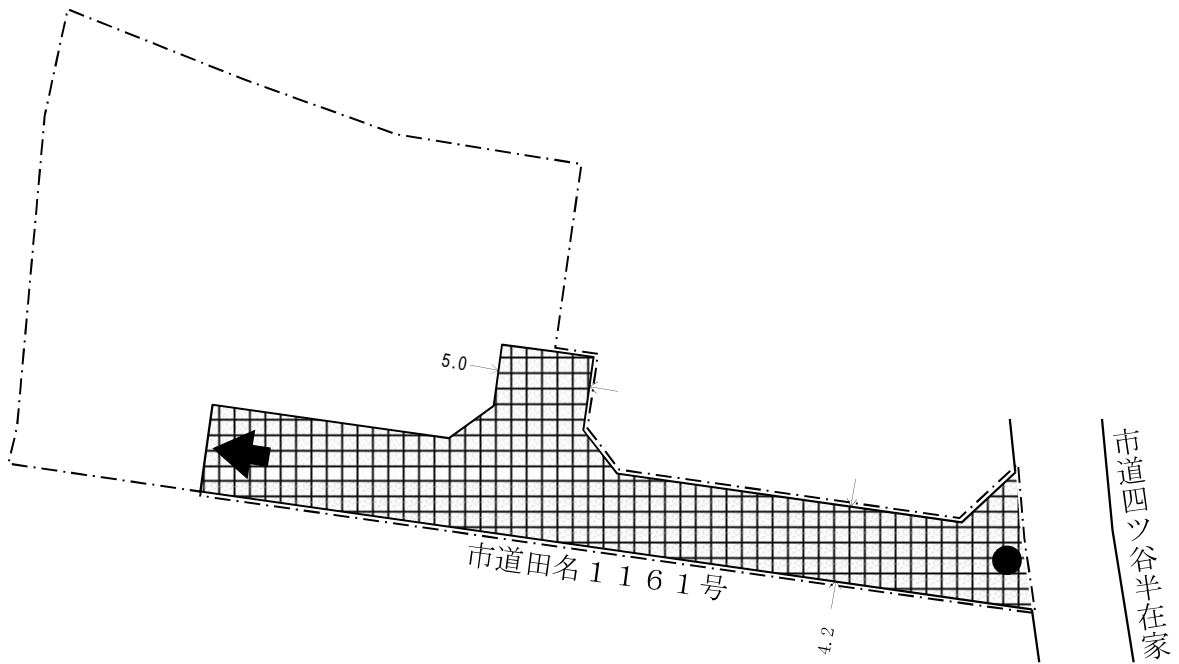
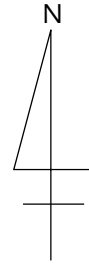
1 案内図





2 道路の概要

路線名	田名 1161 号
認定の理由	開発行為による帰属
開発行為の所在	中央区田名 4656 番 1 外 6 筆
開発行為の面積	775.01 m ²
予定建築物の用途等	専用住宅 4 宅地
区域区分等	市街化区域 (第 2 種中高層住居専用地域)
路面の状況	舗装、側溝あり
備考	片隅切、車返しあり

3 路線図

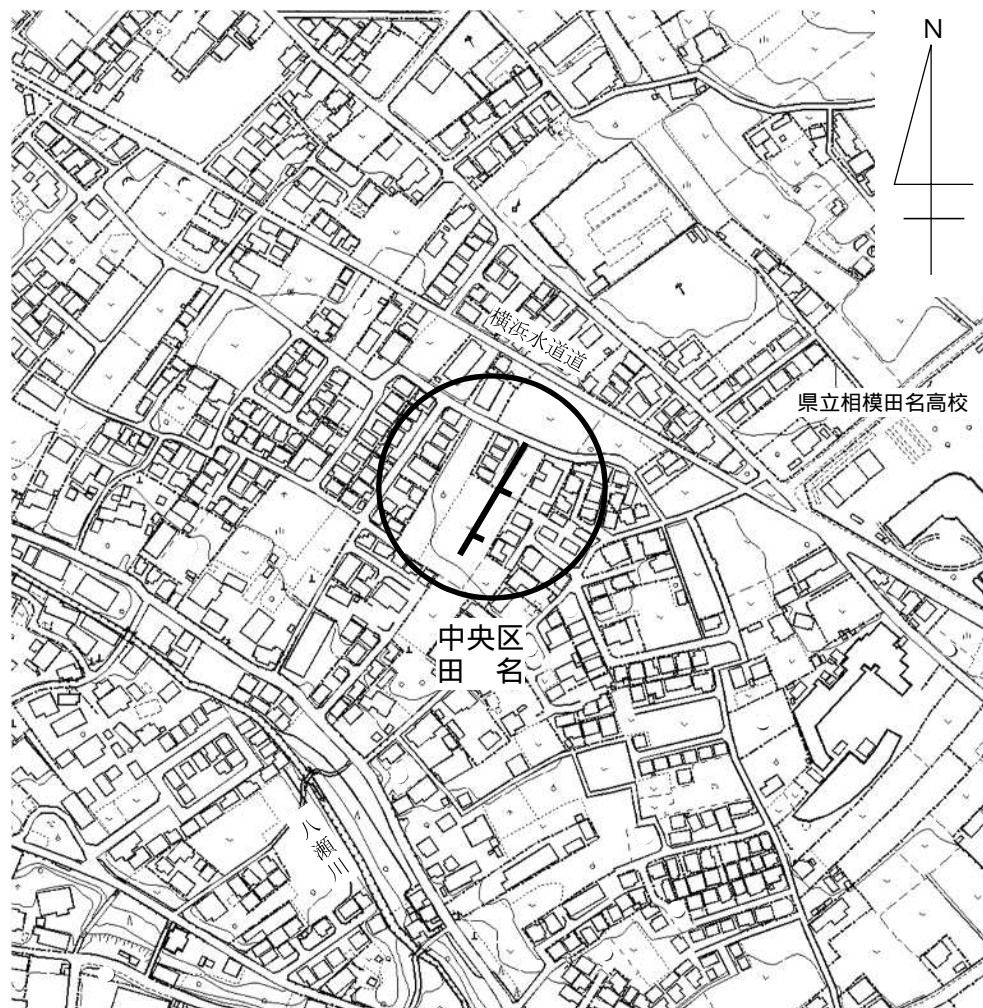


凡 例

-  開発区域
-  認定路線
- 幅員 4.2m ~ 5.0m
- 延長 51m

別 図 1 0

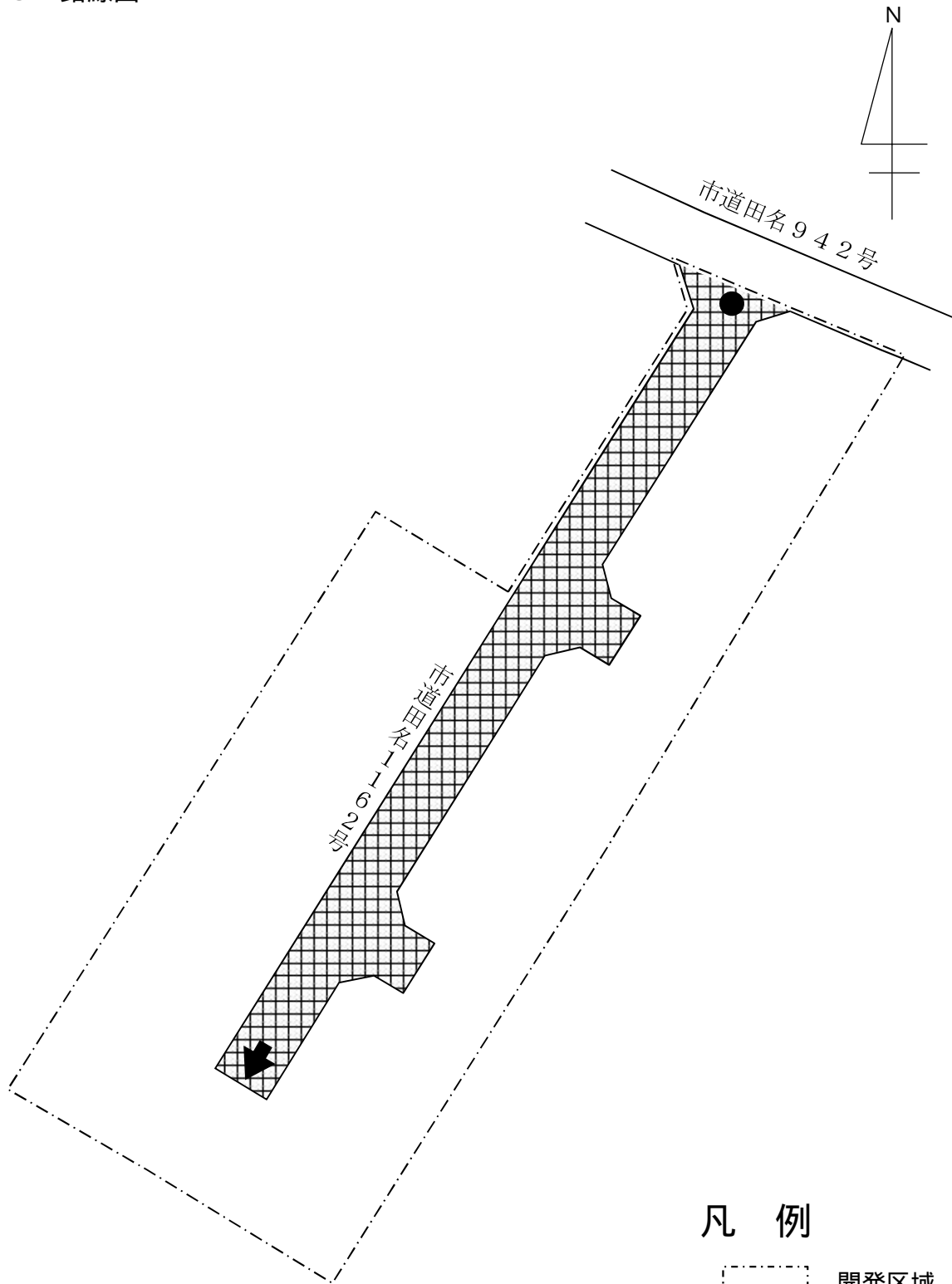
1 案内図





2 道路の概要

路線名	田名 1162 号
認定の理由	開発行為による帰属
開発行為の所在	中央区田名 5310 番 1 外 21 筆
開発行為の面積	2,438.44 m ²
予定建築物の用途等	専用住宅 17 宅地
区域区分等	市街化区域 (第 1 種中高層住居専用地域)
路面の状況	舗装、側溝あり
備考	車返しあり

3 路線図



凡例

-  開発区域
-  認定路線
- 幅員 5.0m
- 延長 89m

別 図 1 1

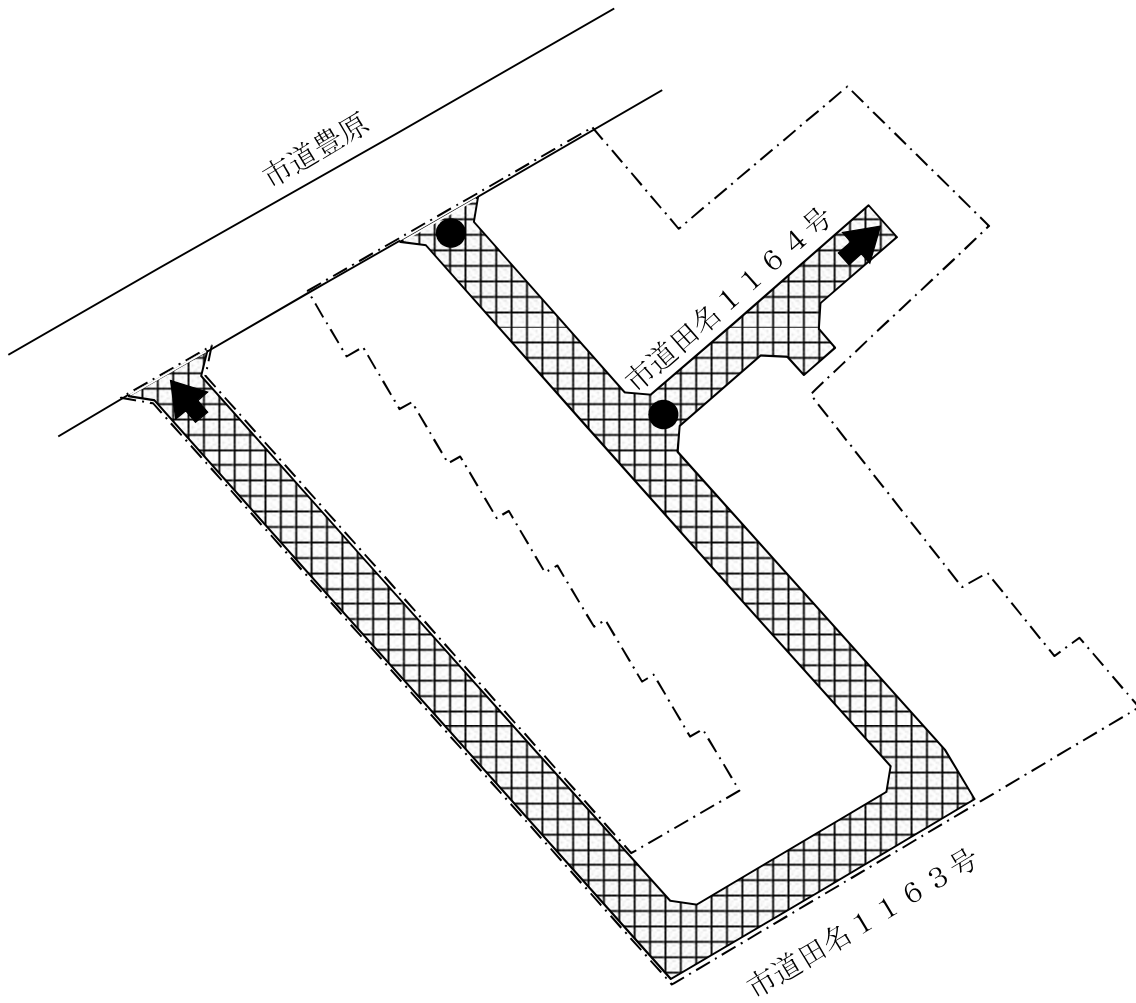
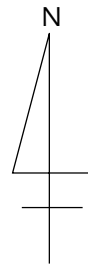
1 案内図




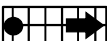
2 道路の概要

路線名	田名 1163 号	田名 1164 号
認定の理由	開発行為による帰属	
開発行為の所在	中央区田名 4048 番 4 外 29 筆	
開発行為の面積	4,842.08 m ²	
予定建築物の用途等	専用住宅 24 宅地	
区域区分等	市街化区域 (準工業地域)	
路面の状況	舗装、側溝あり	
備考		車返しあり

3 路線図



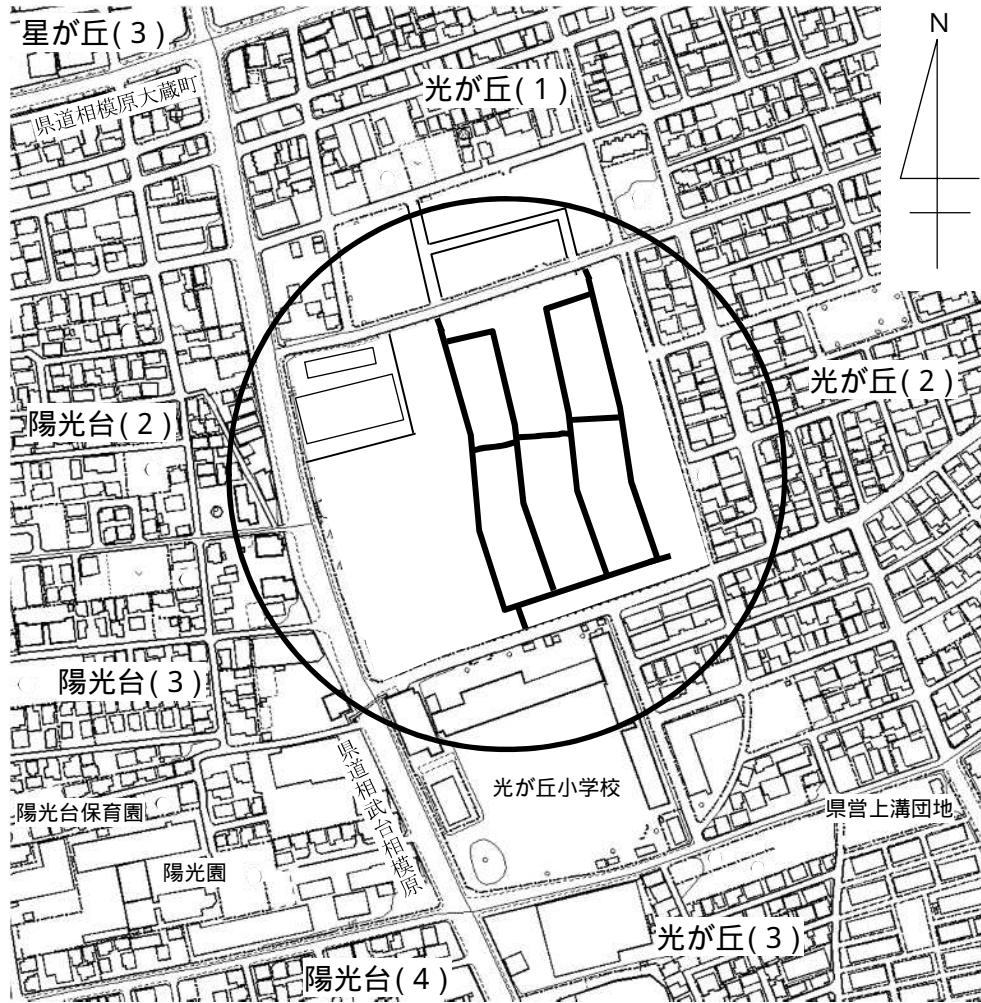
凡 例

-  開発区域
-  認定路線

市道田名1163号	市道田名1164号
幅員 6.0m	幅員 5.0m
延長 207m	延長 40m

別 図 1 2

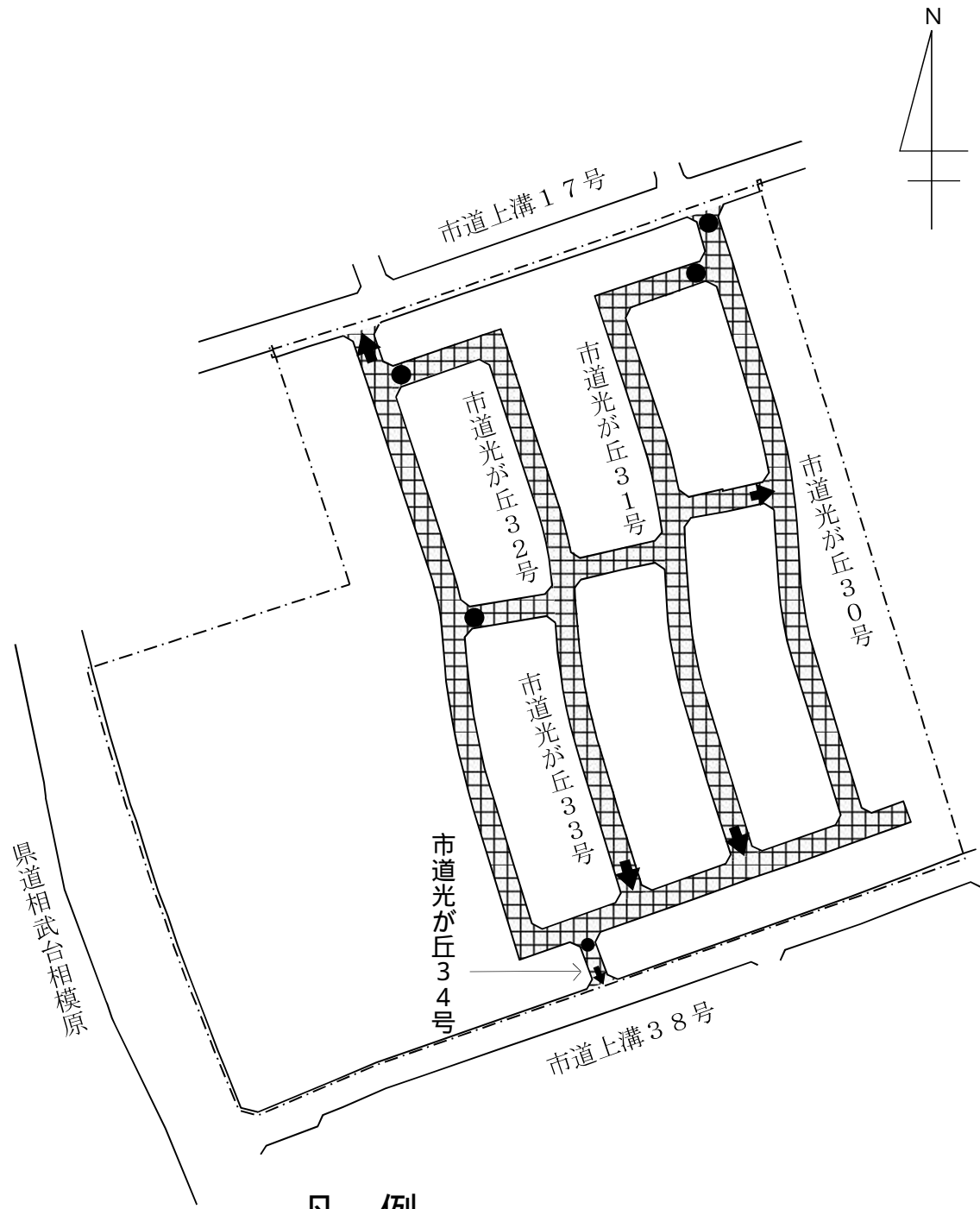
1 案内図



2 道路の概要

路線名	光が丘 30 号、光が丘 31 号、光が丘 32 号、 光が丘 33 号、光が丘 34 号
認定の理由	開発行為による帰属
開発行為の所在	中央区光が丘 2 丁目 5209 番 3 外 153 筆
開発行為の面積	34,869.66 m ²
予定建築物の用途等	専用住宅 127 宅地、商業施設
区域区分等	市街化区域 (第 1 種低層住居専用地域、第 2 種住居地域)
路面の状況	舗装、側溝あり
備考	

3 路線図

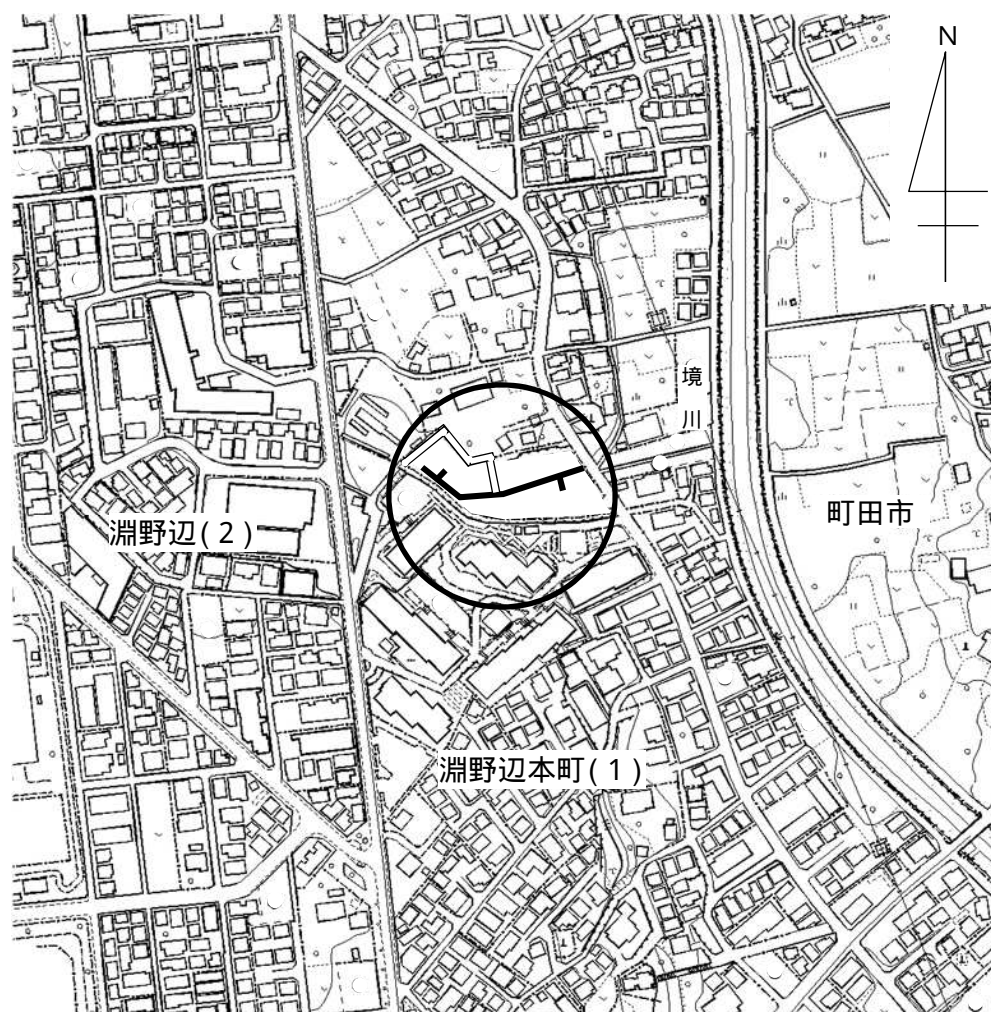


凡 例

	開発区域	市道光が丘30号	市道光が丘31号
	認定路線	幅員 6.0m	幅員 6.0m
		延長 452m	延長 114m
	市道光が丘32号	市道光が丘33号	市道光が丘34号
	幅員 6.0m	幅員 6.0m	幅員 4.0m
	延長 207m	延長 109m	延長 13m

別 図 1 3

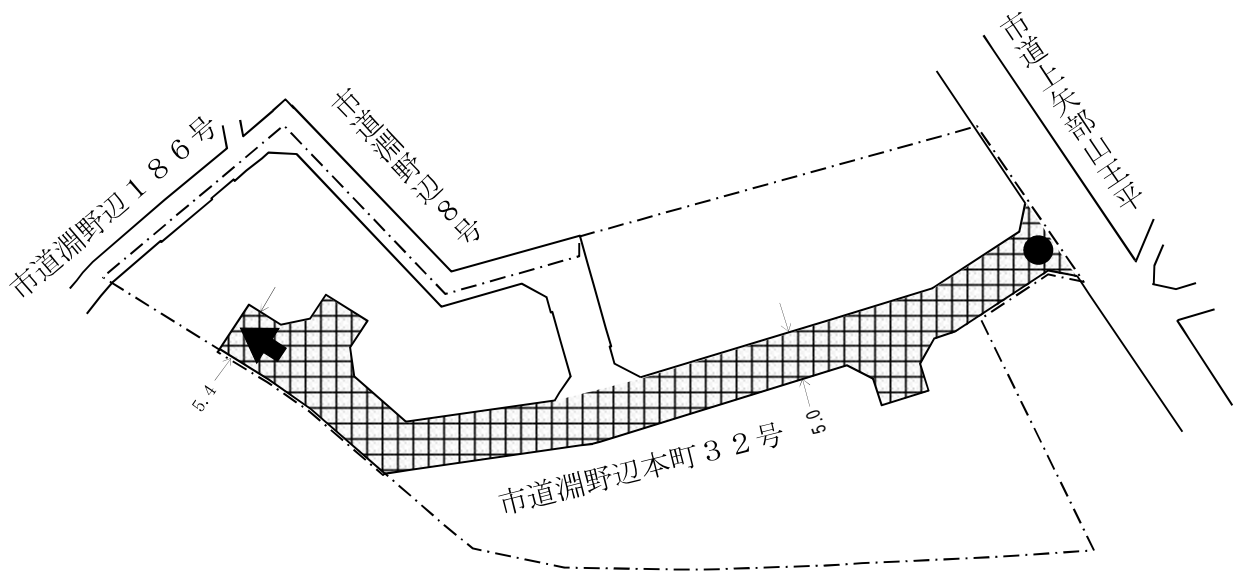
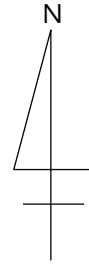
1 案内図



2 道路の概要

路線名	湍野辺本町 32 号
認定の理由	開発行為による帰属
開発行為の所在	中央区湍野辺本町 1 丁目 101 番 1 外 28 筆
開発行為の面積	2,906.61 m ²
予定建築物の用途等	専用住宅 17 宅地
区域区分等	市街化区域 (第 1 種低層住居専用地域)
路面の状況	舗装、側溝あり
備考	車返しあり

3 路線図

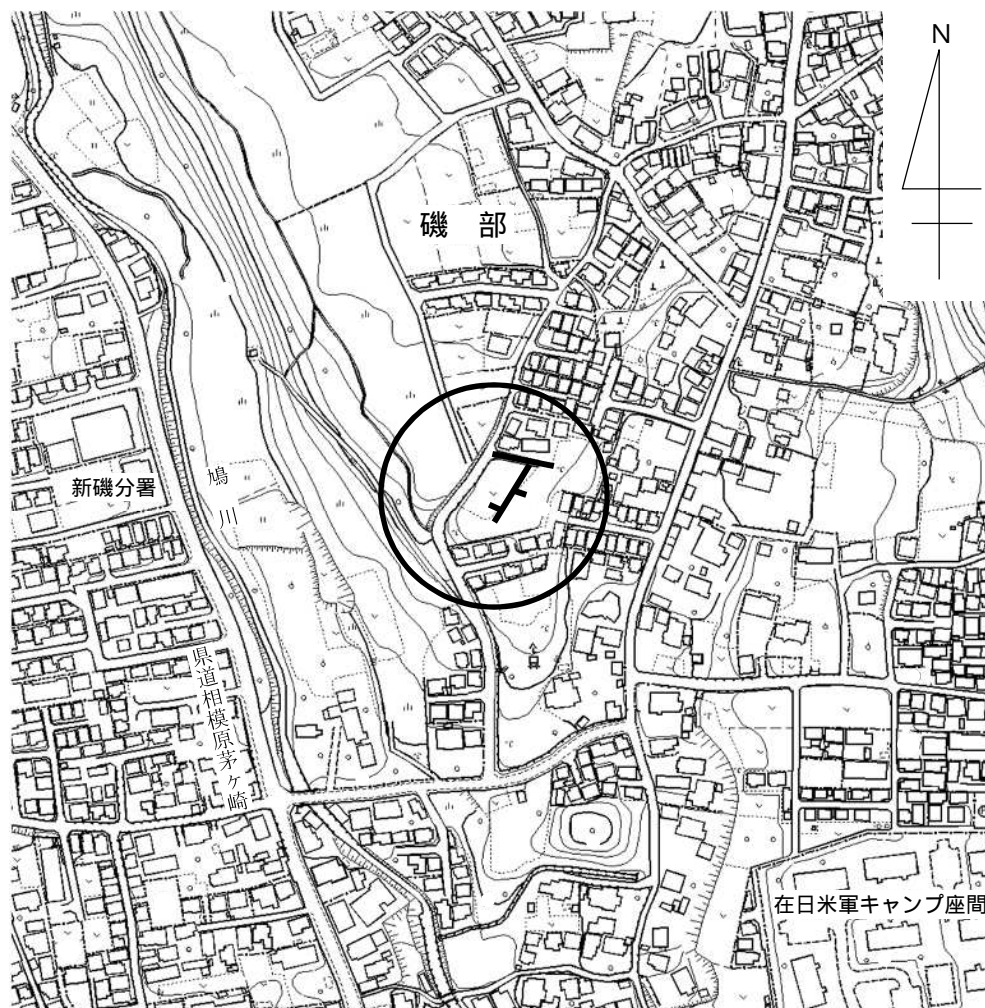


凡例

-  開発区域
-  認定路線
- 幅員 5.0m ~ 5.4m
- 延長 100m

別 図 1 4

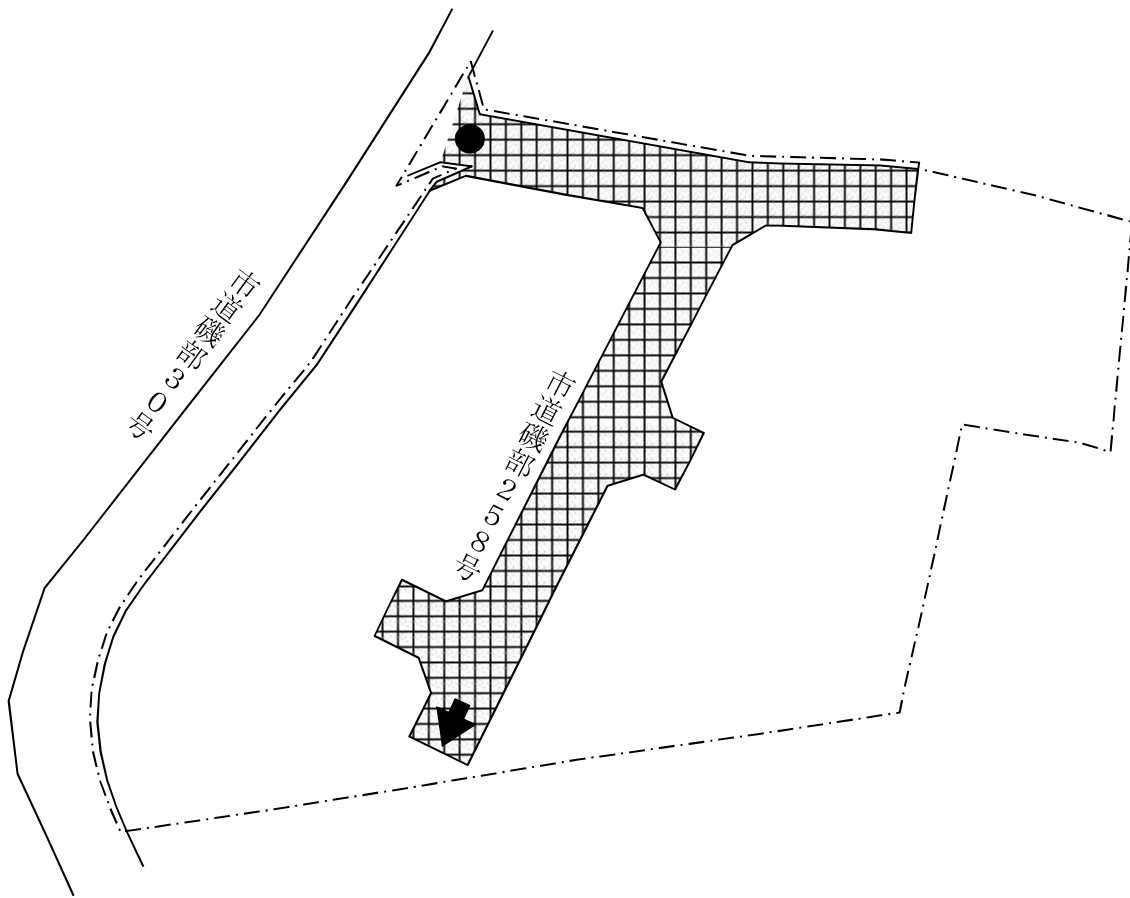
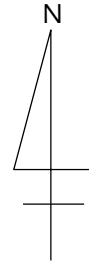
1 案内図




2 道路の概要

路線名	磯部 258 号
認定の理由	開発行為による帰属
開発行為の所在	南区磯部 1759 番 1 外 19 筆
開発行為の面積	2,961.26 m ²
予定建築物の用途等	専用住宅 17 宅地
区域区分等	市街化区域 (第 1 種低層住居専用地域)
路面の状況	舗装、側溝あり
備考	車返しあり

3 路線図



凡例

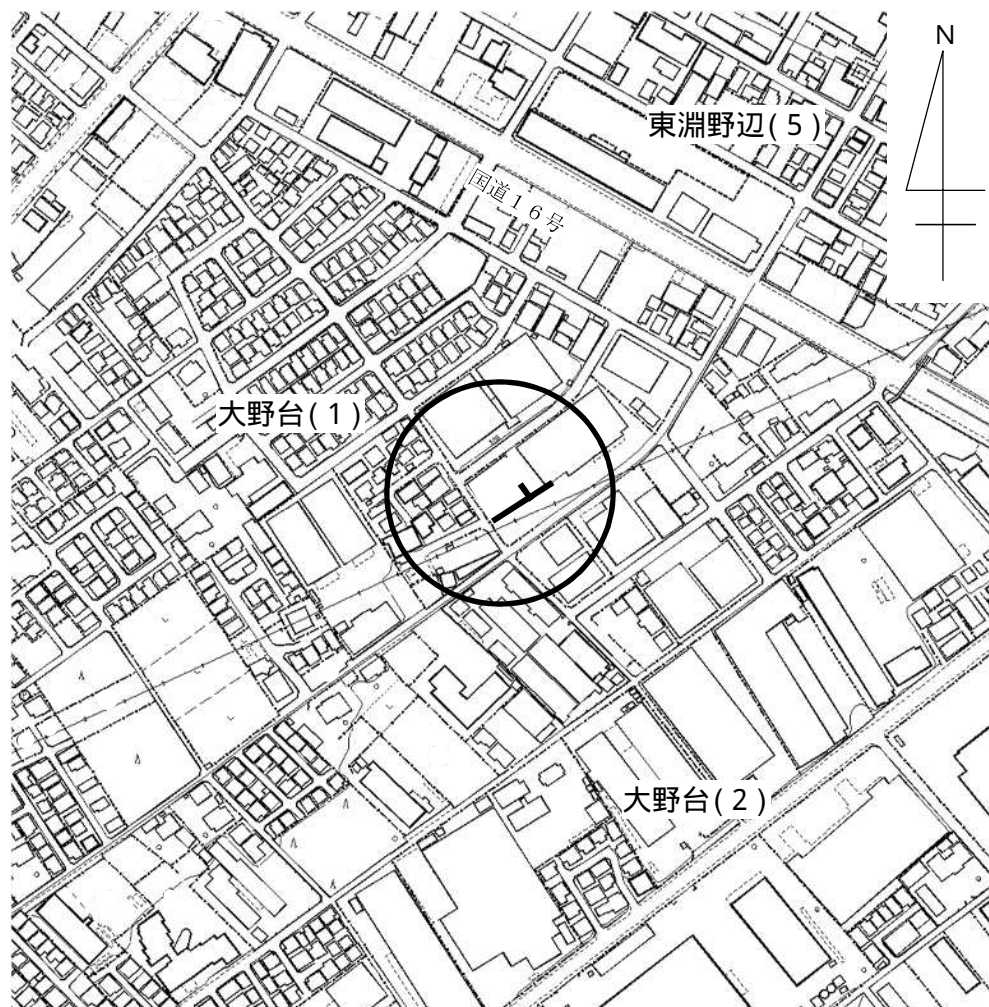
-  開発区域
-  認定路線

幅員 5.0m

延長 95m

別 図 1 5

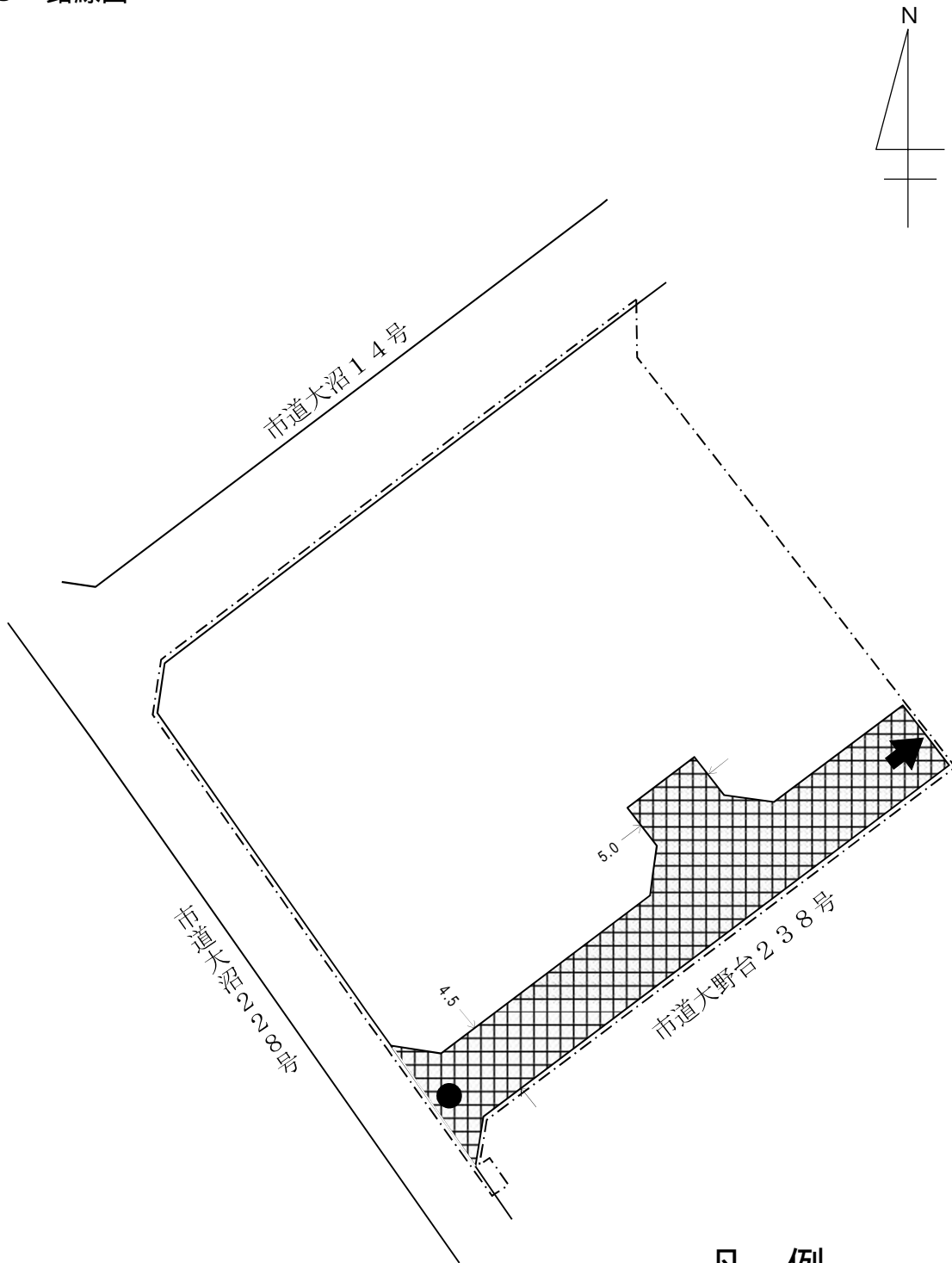
1 案内図



2 道路の概要

路線名	大野台 238 号
認定の理由	開発行為による帰属
開発行為の所在	南区大野台 1 丁目 1105 番 4 外 17 筆
開発行為の面積	1,206.88 m ²
予定建築物の用途等	専用住宅 9 宅地
区域区分等	市街化区域 (準工業地域)
路面の状況	舗装、側溝あり
備考	車返しあり

3 路線図

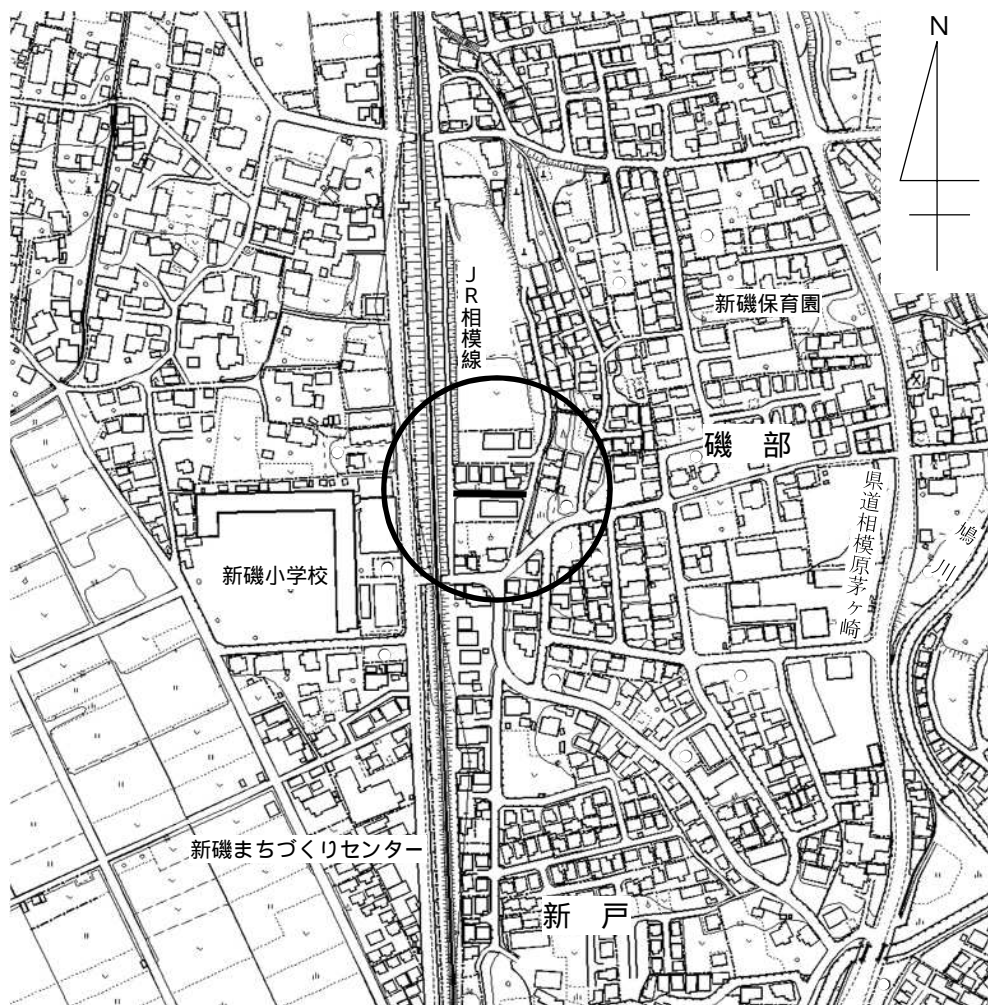


凡例

- 開発区域
- 認定路線
- 幅員 4.5m ~ 5.0m
- 延長 41m

別 図 1 6

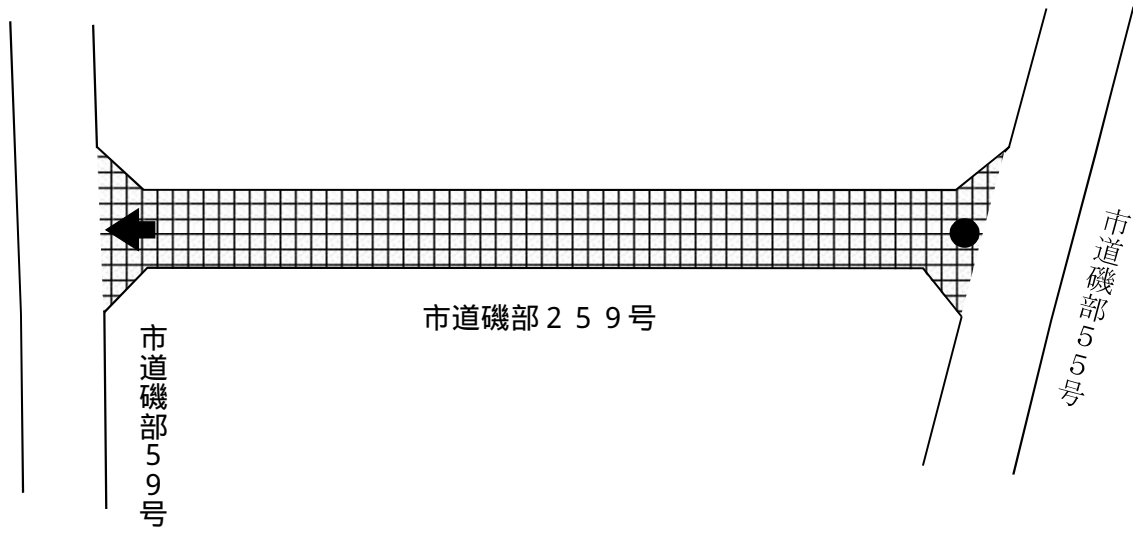
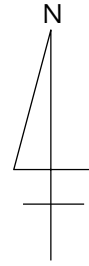
1 案内図




2 道路の概要

路線名	磯部 259 号
認定の理由	寄附受納
寄附の申請地	南区磯部 1072 番 9 外 1 筆
受納面積	182.99 m ²
区域区分等	市街化区域 (第 1 種低層住居専用地域)
路面の状況	舗装、側溝あり
備考	

3 路線図



凡 例

-  認定路線
- 幅員 4.0m
- 延長 43m