

市道の認定について  
次のとおり、市道の路線を認定する。

平成26年8月25日提出

相模原市長 加山俊夫

路線名	起 点	終 点	幅 員 (メートル)	延 長 (メートル)	備考
下九沢 462号	緑区下九沢 1558番48地先	緑区下九沢 1557番9地先	5.4 ～6.4	80	別図1
下九沢 463号	緑区下九沢 1558番61地先	緑区下九沢 1558番57地先	5.0	63	
下九沢 464号	緑区下九沢 1610番24地先	緑区下九沢 1610番15地先	5.0	93	別図2
橋本台 4号	緑区橋本台1丁目 6番51地先	緑区橋本台1丁目 6番56地先	4.5 ～5.0	51	別図3
上溝 907号	中央区上溝 1784番11地先	中央区上溝 1784番4地先	4.5 ～6.1	39	別図4
上溝 908号	中央区上溝 1785番11地先	中央区上溝 1785番8地先	4.5	43	別図5
田名 1165号	中央区田名 2644番15地先	中央区田名 2642番13地先	6.0	85	別図6
田名 1166号	中央区田名 2772番18地先	中央区田名 2772番12地先	5.0	82	別図7
光が丘 35号	中央区光が丘1丁目 5215番51地先	中央区光が丘1丁目 5215番16地先	6.0	117	別図8
富士見 58号	中央区富士見5丁目 5310番38地先	中央区富士見5丁目 5310番35地先	5.0	46	別図9
淵野辺本町 33号	中央区淵野辺本町 3丁目1003番32地先	中央区淵野辺本町 3丁目1003番27地先	4.5 ～5.0	41	別図10

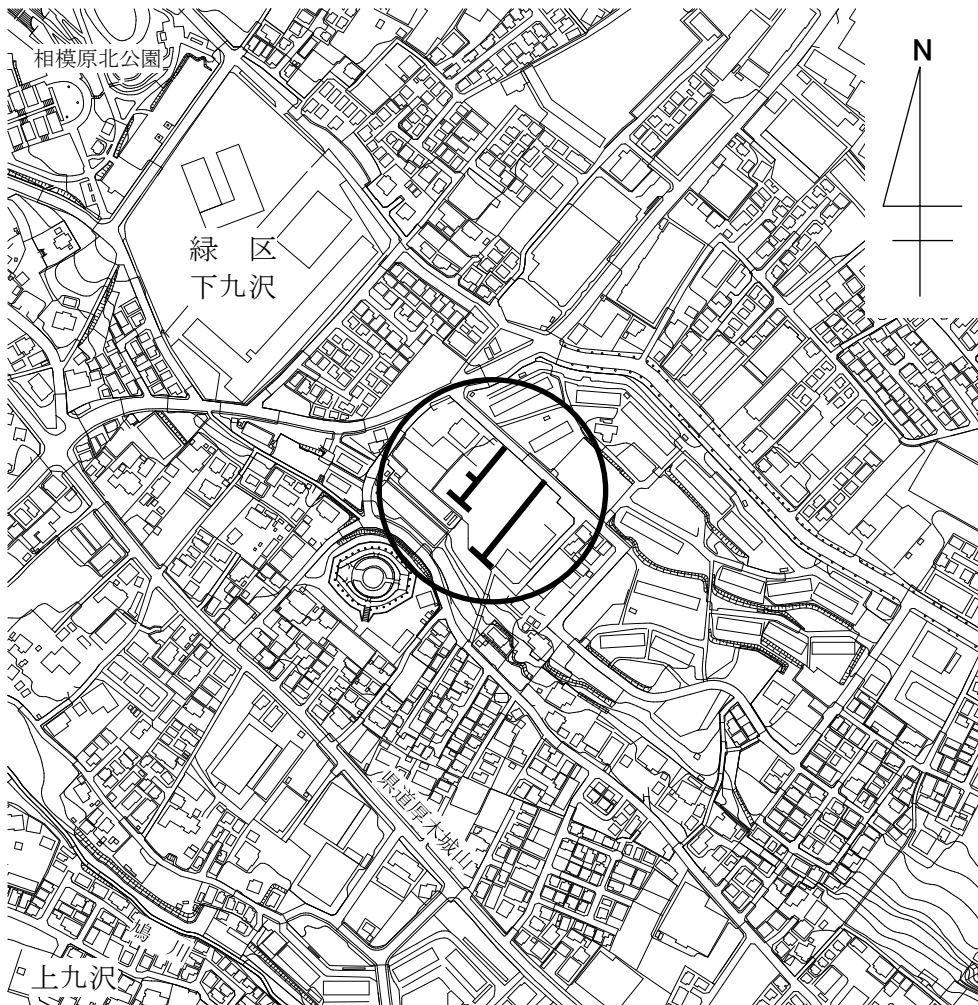
淵野辺本町 34号	中央区淵野辺本町 5丁目829番21地先	中央区淵野辺本町 5丁目829番37地先	4.5 ～9.4	135	別図11
宮下本町 52号	中央区宮下本町 1丁目682番45地先	中央区宮下本町 1丁目682番41地先	4.5	68	別図12
宮下本町 53号	中央区宮下本町 2丁目2261番12地先	中央区宮下本町 2丁目2261番6地先	4.0 ～4.5	55	別図13
大野台 239号	南区大野台5丁目 2527番53地先	南区大野台5丁目 2527番50地先	5.0	41	別図14
東大沼 65号	南区東大沼3丁目 3974番2地先	南区東大沼3丁目 3971番2地先	6.0	98	別図15
大野台 240号	南区大野台6丁目 2210番352地先	南区大野台6丁目 2210番340地先	4.0	79	別図16
上鶴間本町 30号	南区上鶴間本町 1丁目3272番10地先	南区上鶴間本町 1丁目3278番1地先	4.0	147	別図17

#### 提案の理由

開発行為及び寄附に伴い市道の路線を認定いたしたく、道路法(昭和27年法律第180号)第8条第2項の規定により提案するものである。

# 別 図 1

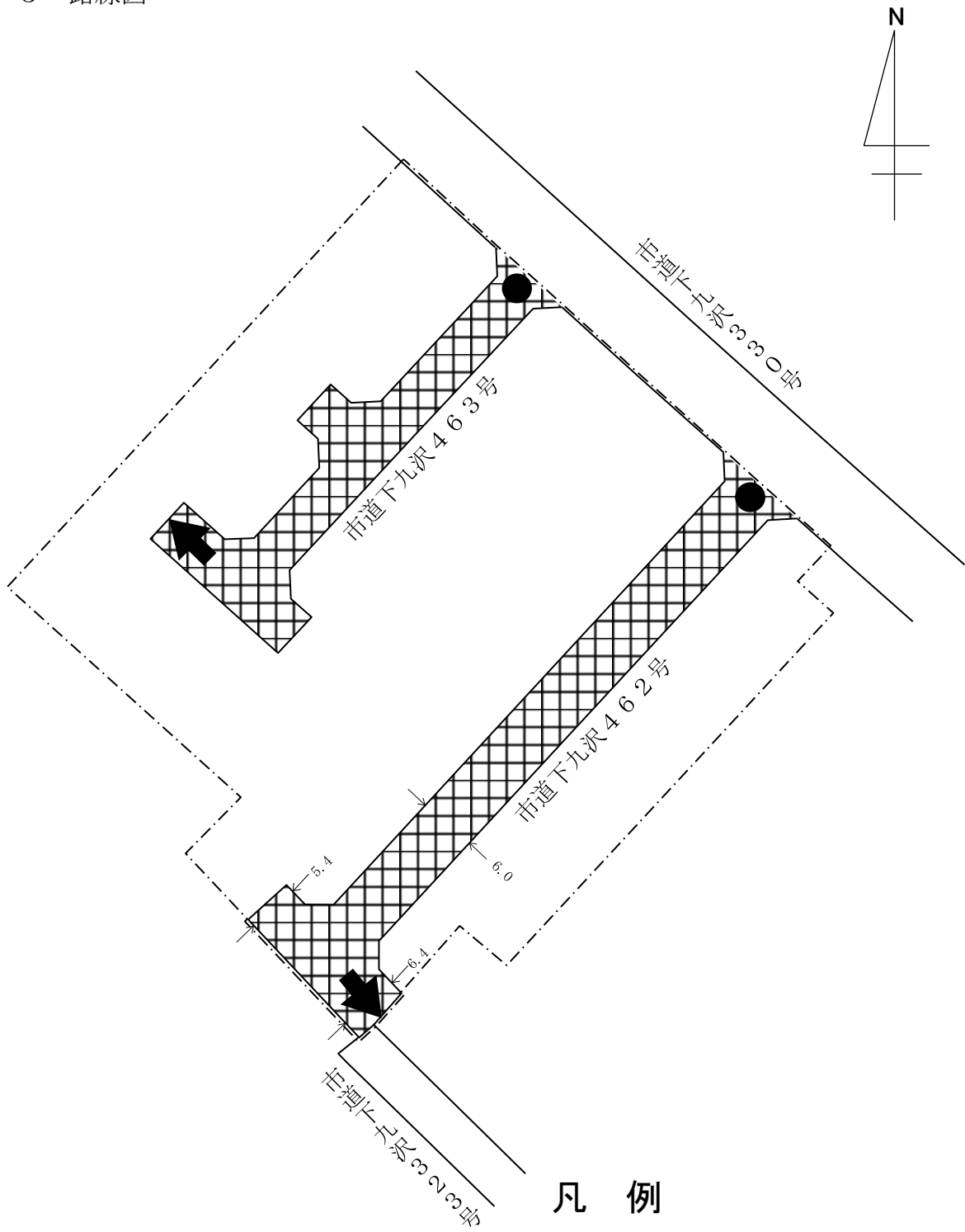
## 1 案内図



## 2 道路の概要

路線名	下九沢462号	下九沢463号
認定の理由	開発行為による帰属	
開発行為の所在	緑区下九沢1558番2外 29筆	
開発行為の面積	4,080.19㎡	
予定建築物の用途等	専用住宅28宅地	
区域区分等	市街化区域 (第1種中高層住居専用地域)	
路面の状況	舗装、側溝あり	
備考	車返しあり	

### 3 路線図



### 凡 例

-  開発区域
-  認定路線

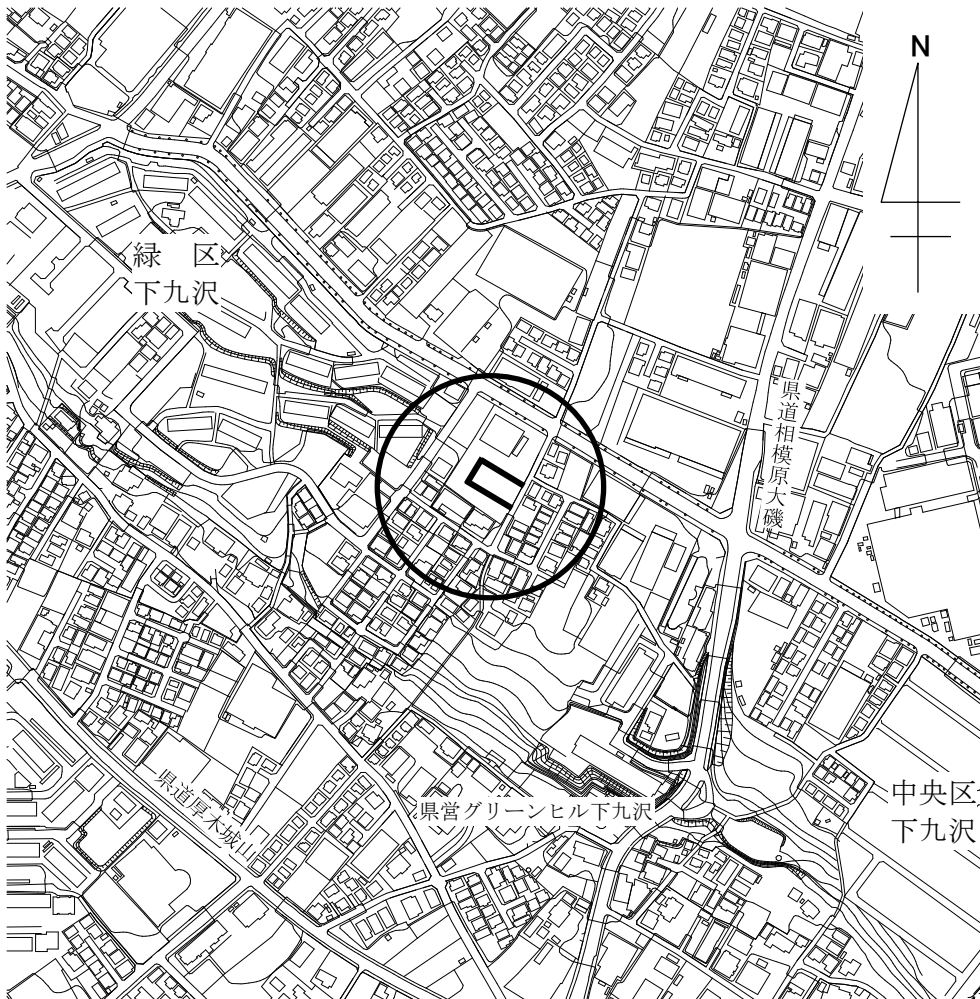
市道下九沢462号 市道下九沢463号

幅員 5.4m~6.4m 幅員 5.0m

延長 80m 延長 63m

# 別 図 2

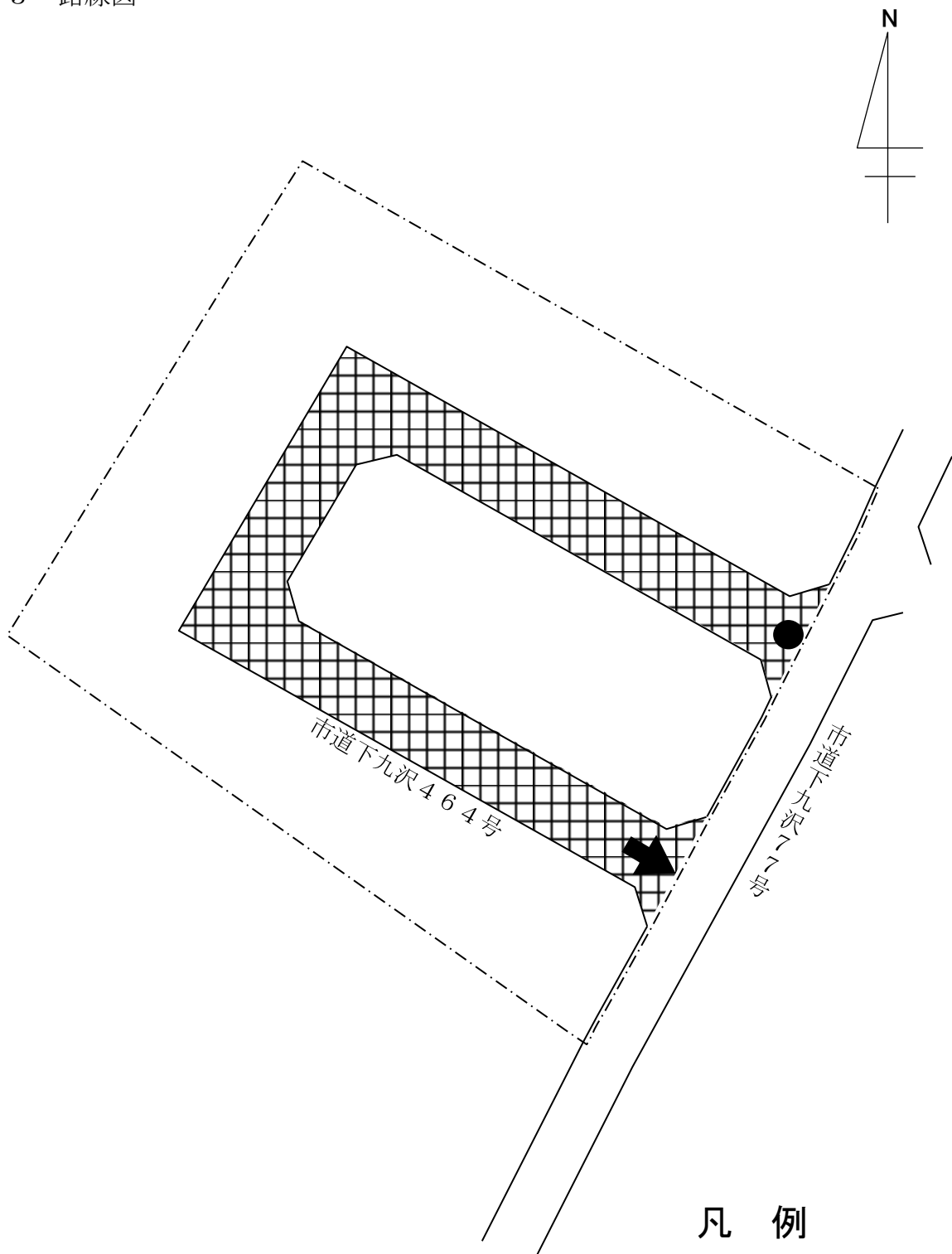
## 1 案内図



## 2 道路の概要

路線名	下九沢464号
認定の理由	開発行為による帰属
開発行為の所在	緑区下九沢1610番2外 15筆
開発行為の面積	2,160.72㎡
予定建築物の用途等	専用住宅14宅地
区域区分等	市街化区域 (第1種中高層住居専用地域)
路面の状況	舗装、側溝あり
備考	

### 3 路線図



### 凡 例

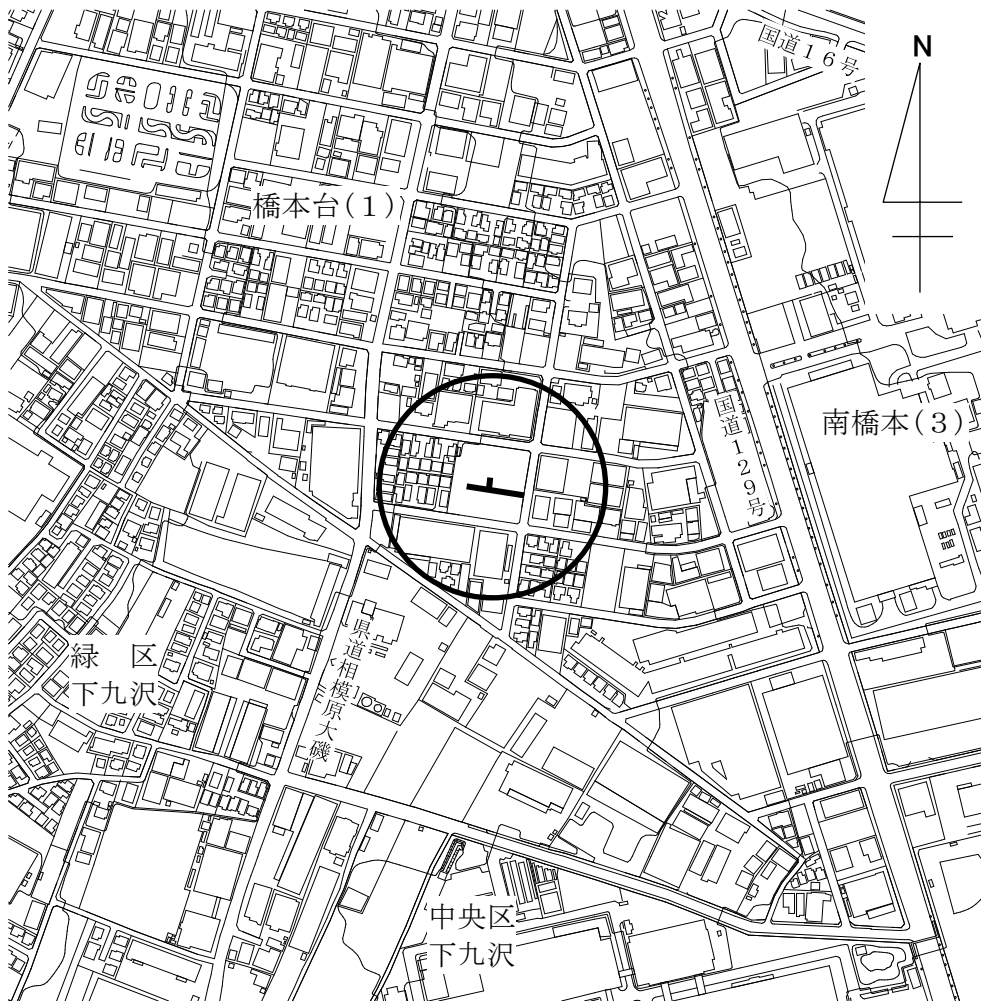
- 開発区域
- 認定路線

幅員 5.0m

延長 93m

# 別 図 3

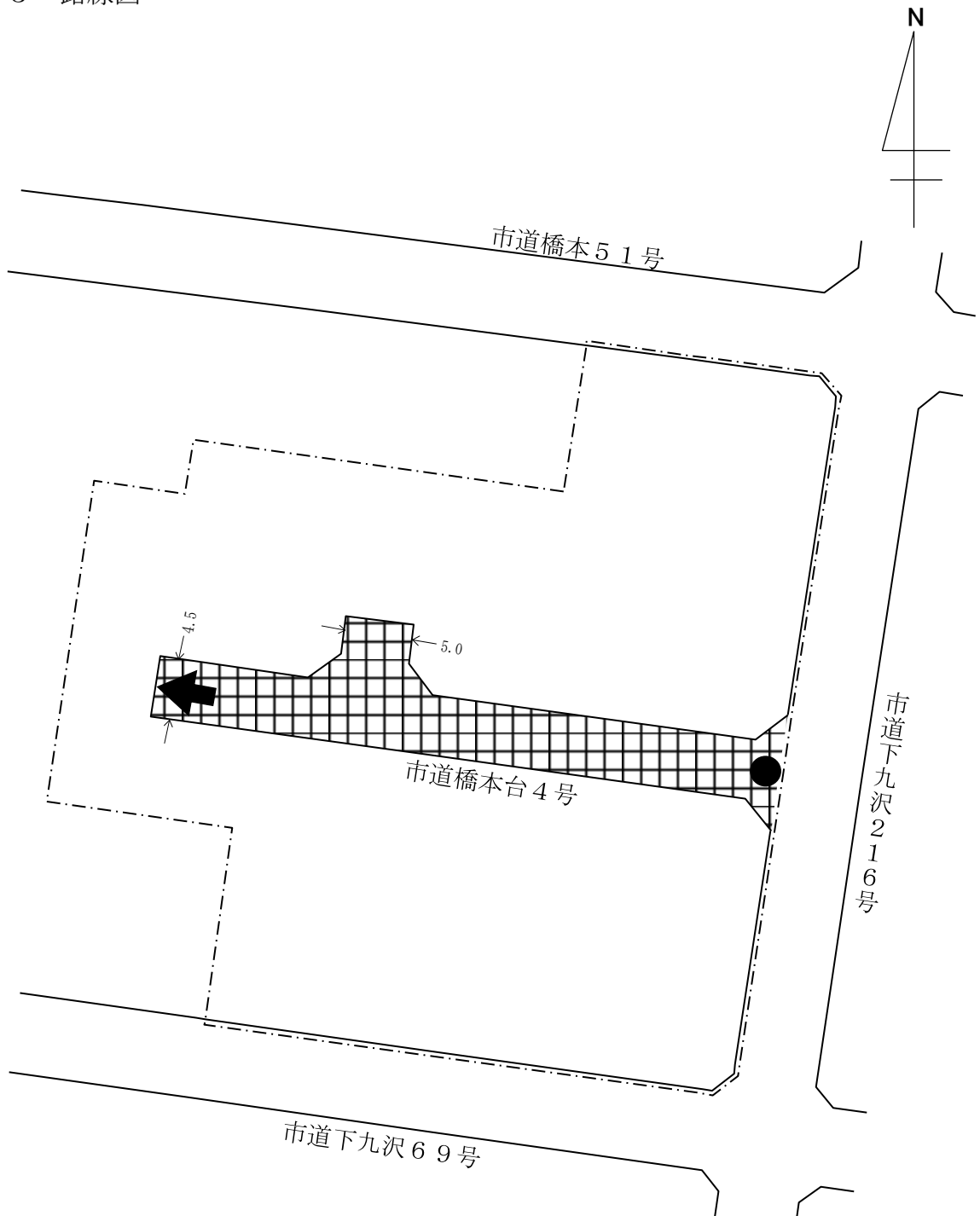
## 1 案内図



## 2 道路の概要

路線名	橋本台4号
認定の理由	開発行為による帰属
開発行為の所在	緑区橋本台1丁目6番1外 21筆
開発行為の面積	2,233.81㎡
予定建築物の用途等	専用住宅18宅地
区域区分等	市街化区域 (工業地域)
路面の状況	舗装、側溝あり
備考	車返しあり

### 3 路線図



#### 凡例

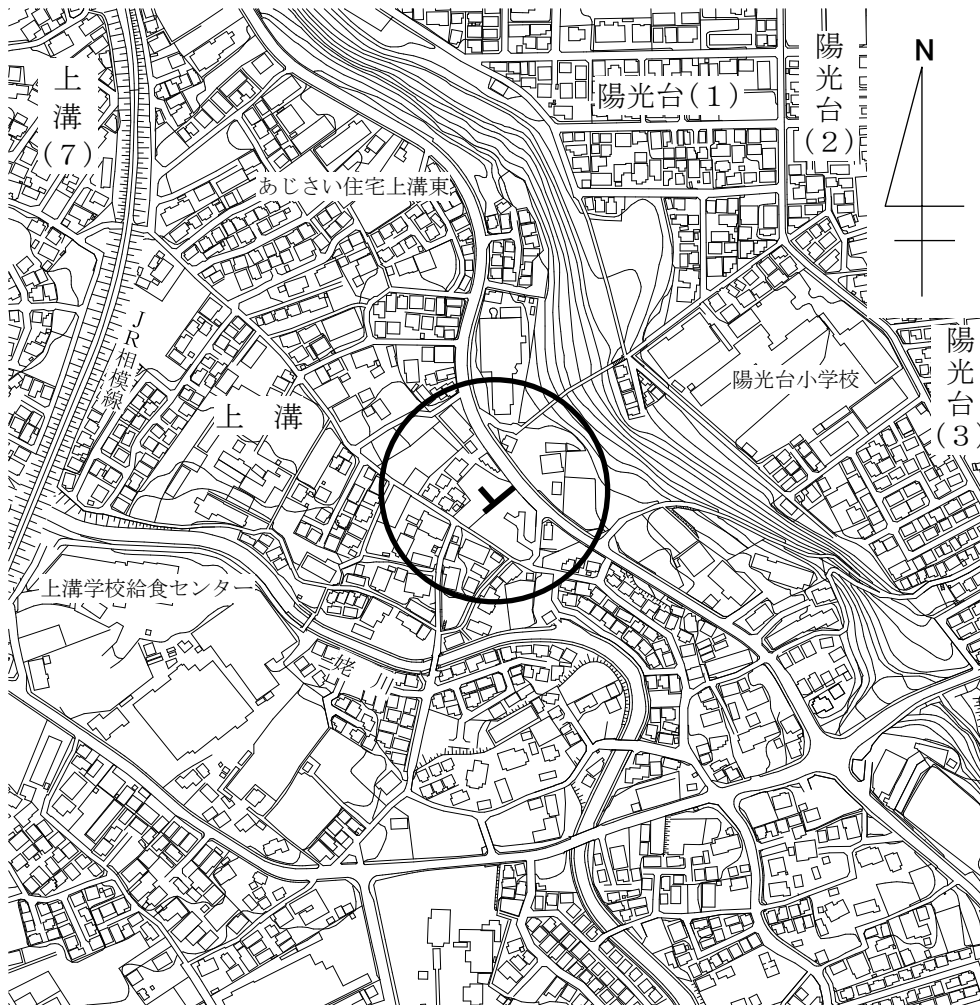
-  開発区域
-  認定路線

幅員 4.5m~5.0m

延長 51m

# 別 図 4

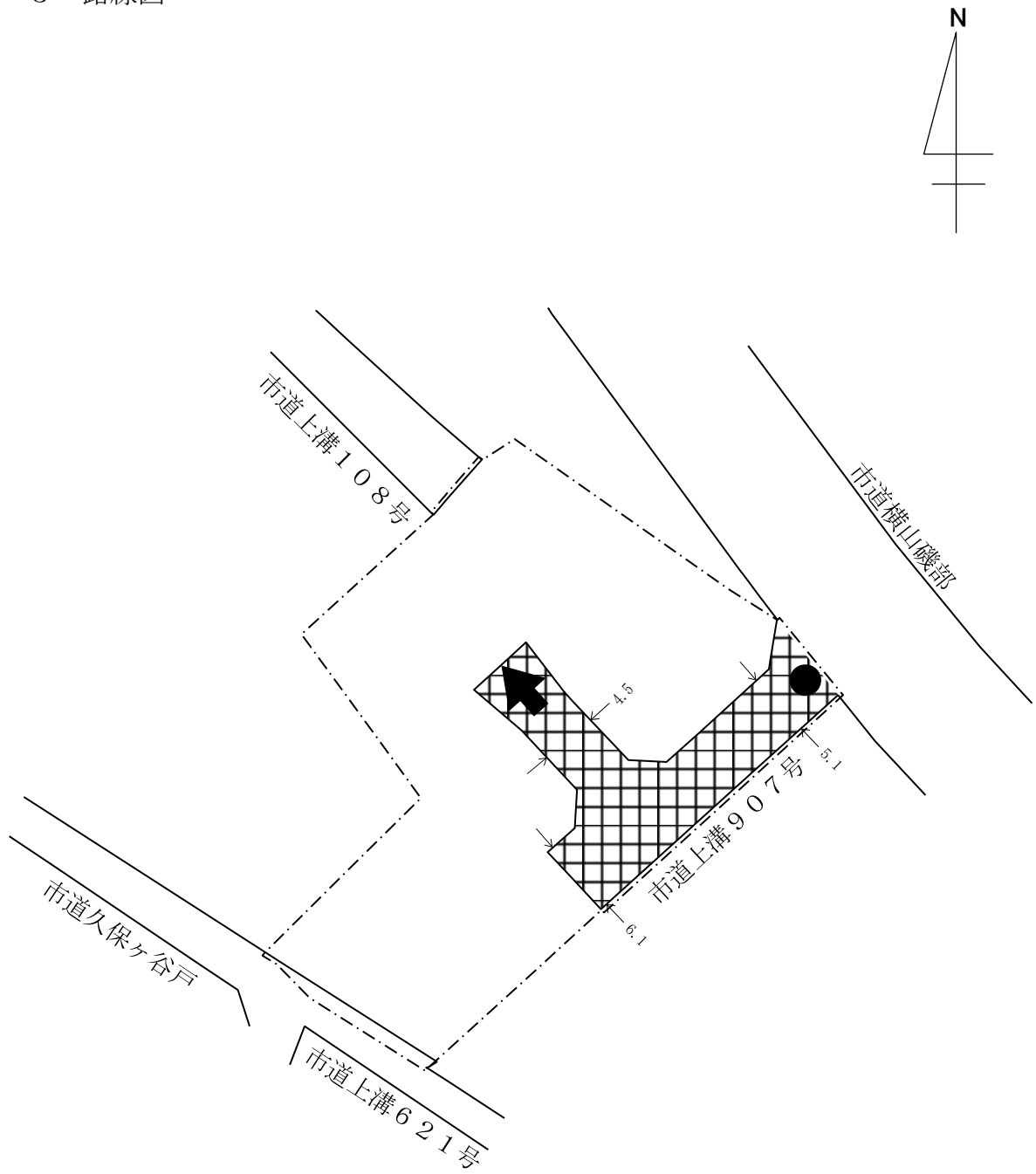
## 1 案内図



## 2 道路の概要

路線名	上溝907号
認定の理由	開発行為による帰属
開発行為の所在	中央区上溝1784番1外 15筆
開発行為の面積	1,130.21㎡
予定建築物の用途等	専用住宅7宅地
区域区分等	市街化区域 (第1種中高層住居専用地域)
路面の状況	舗装、側溝あり
備考	片隅切、車返しあり

### 3 路線図



### 凡 例

 開発区域

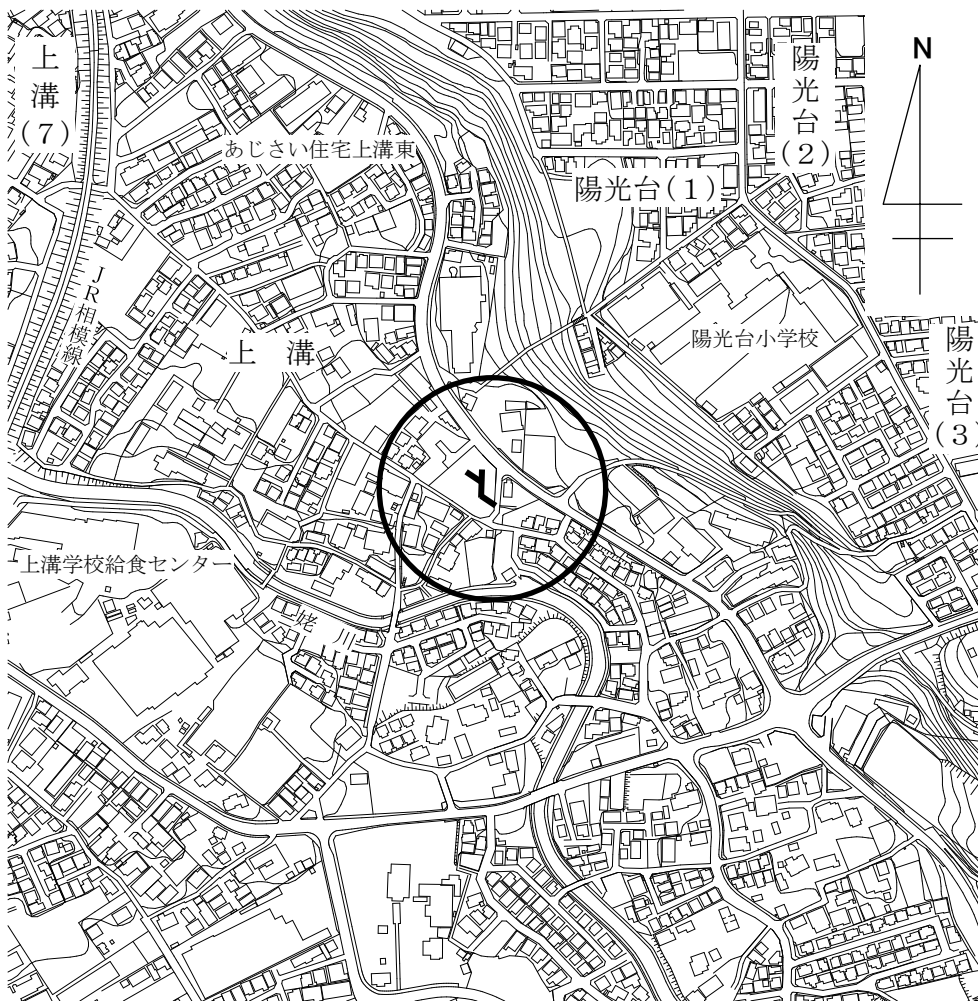
 認定路線

幅員 4.5m~6.1m

延長 39m

# 別 図 5

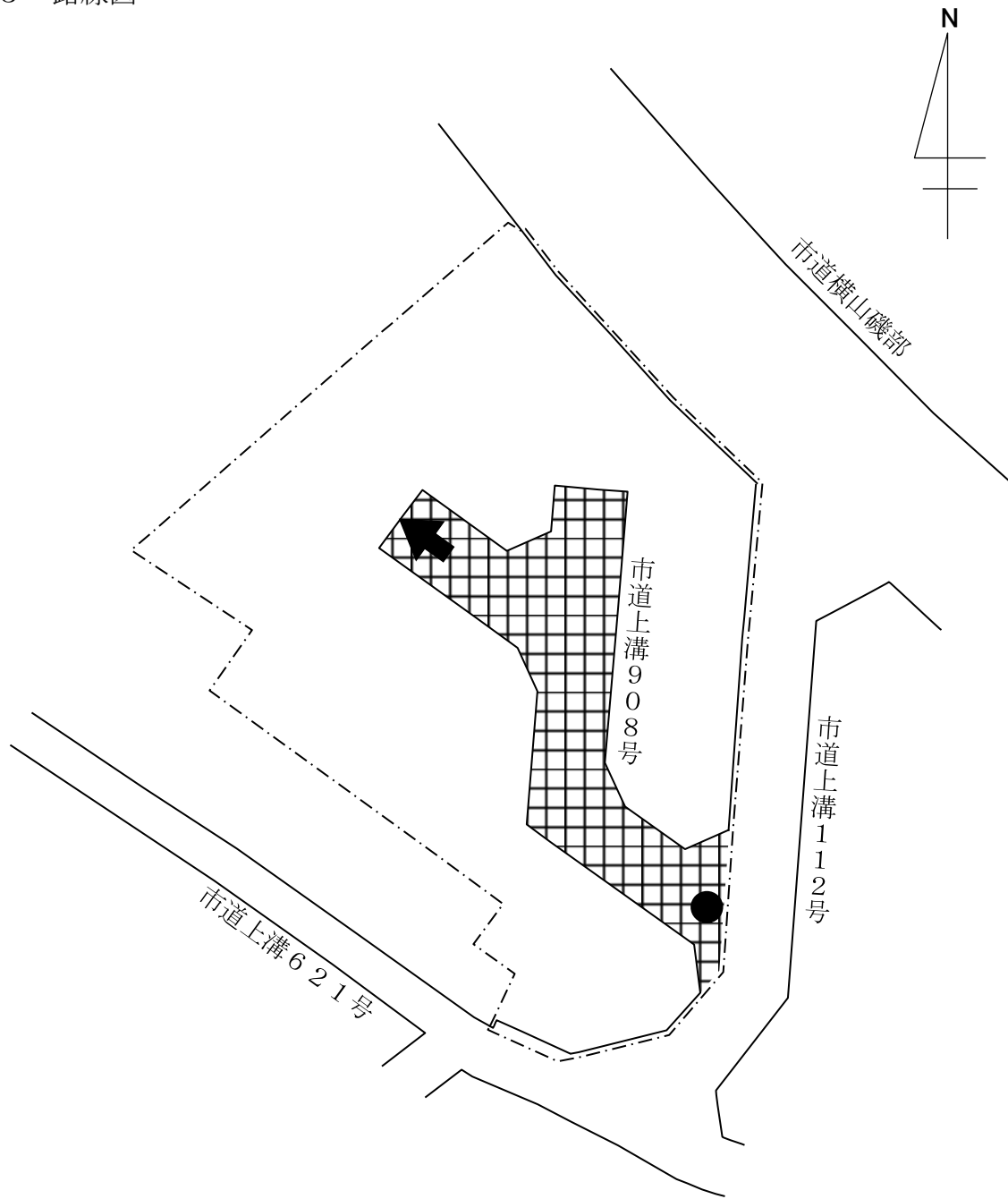
## 1 案内図



## 2 道路の概要

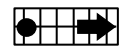
路線名	上溝908号
認定の理由	開発行為による帰属
開発行為の所在	中央区上溝1785番1外 10筆
開発行為の面積	1,145.68㎡
予定建築物の用途等	専用住宅8宅地
区域区分等	市街化区域 (第1種中高層住居専用地域)
路面の状況	舗装、側溝あり
備考	車返しあり

### 3 路線図



### 凡 例

 開発区域

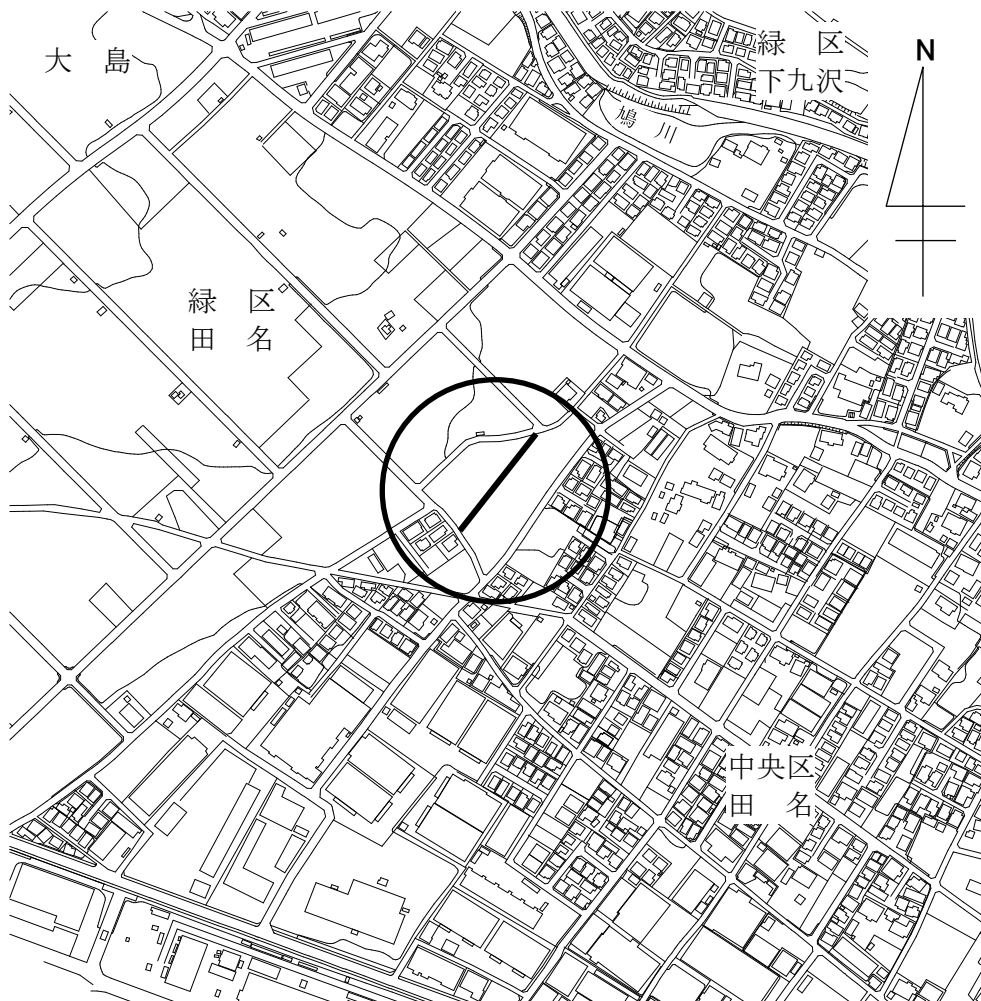
 認定路線

幅員 4.5m

延長 43m

# 別 図 6

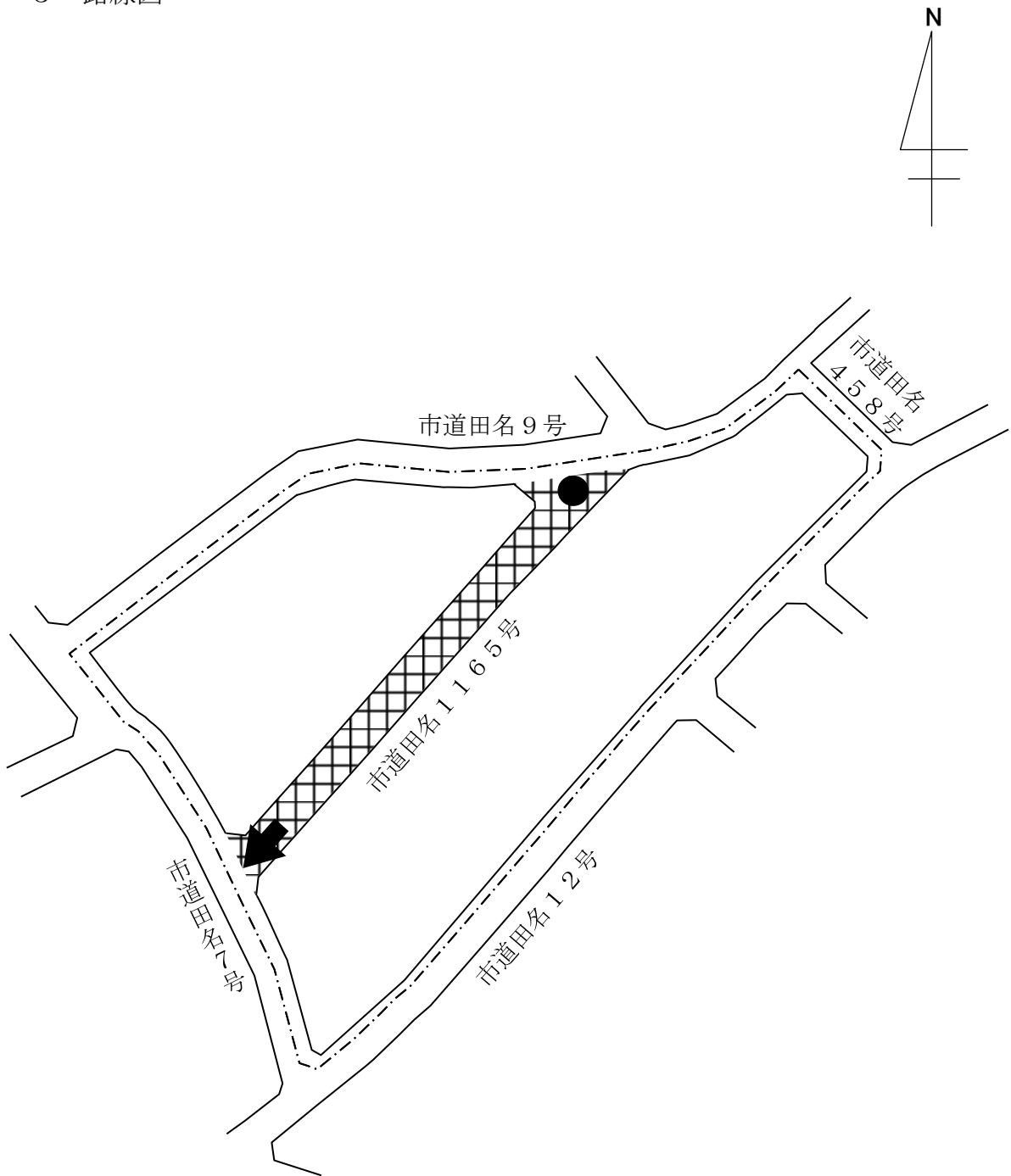
## 1 案内図



## 2 道路の概要

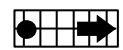
路線名	田名1165号
認定の理由	開発行為による帰属
開発行為の所在	中央区田名2642番1外 70筆
開発行為の面積	6,304.34㎡
予定建築物の用途等	専用住宅29宅地
区域区分等	市街化調整区域(都市計画法 第34条第11号の規定による 開発許可の基準に適合)
路面の状況	舗装、側溝あり
備考	

### 3 路線図



### 凡 例

 開発区域

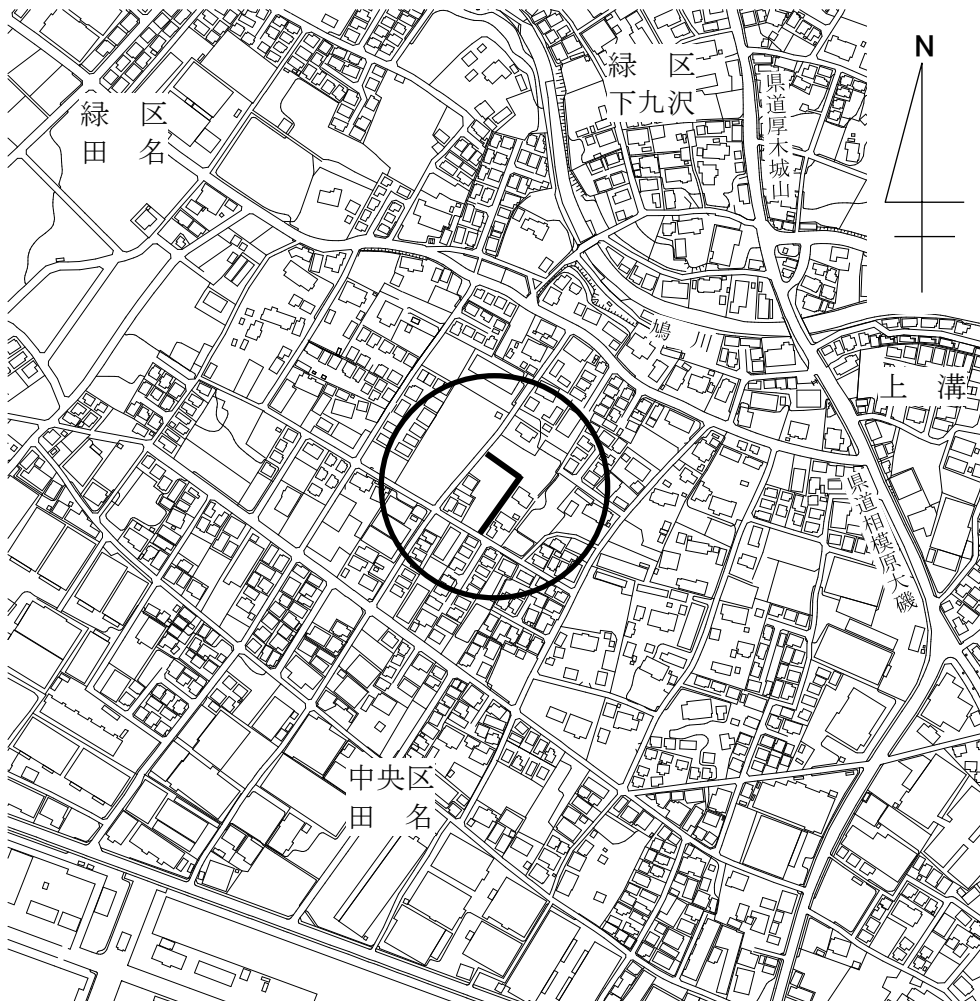
 認定路線

幅員 6.0m

延長 85m

# 別 図 7

## 1 案内図



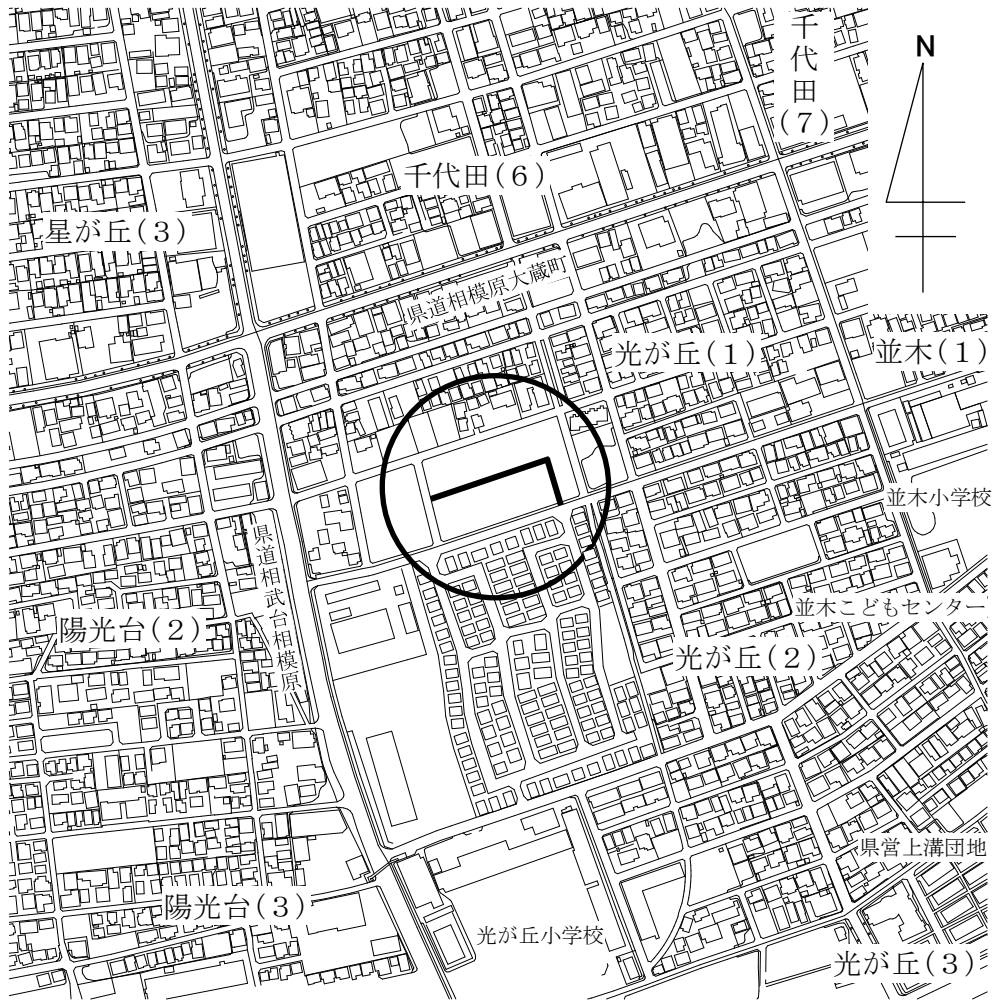
## 2 道路の概要

路線名	田名1166号
認定の理由	開発行為による帰属
開発行為の所在	中央区田名2772番2外 17筆
開発行為の面積	1,862.91㎡
予定建築物の用途等	専用住宅12宅地
区域区分等	市街化区域 (第1種中高層住居専用地域)
路面の状況	舗装、側溝あり
備考	



# 別 図 8

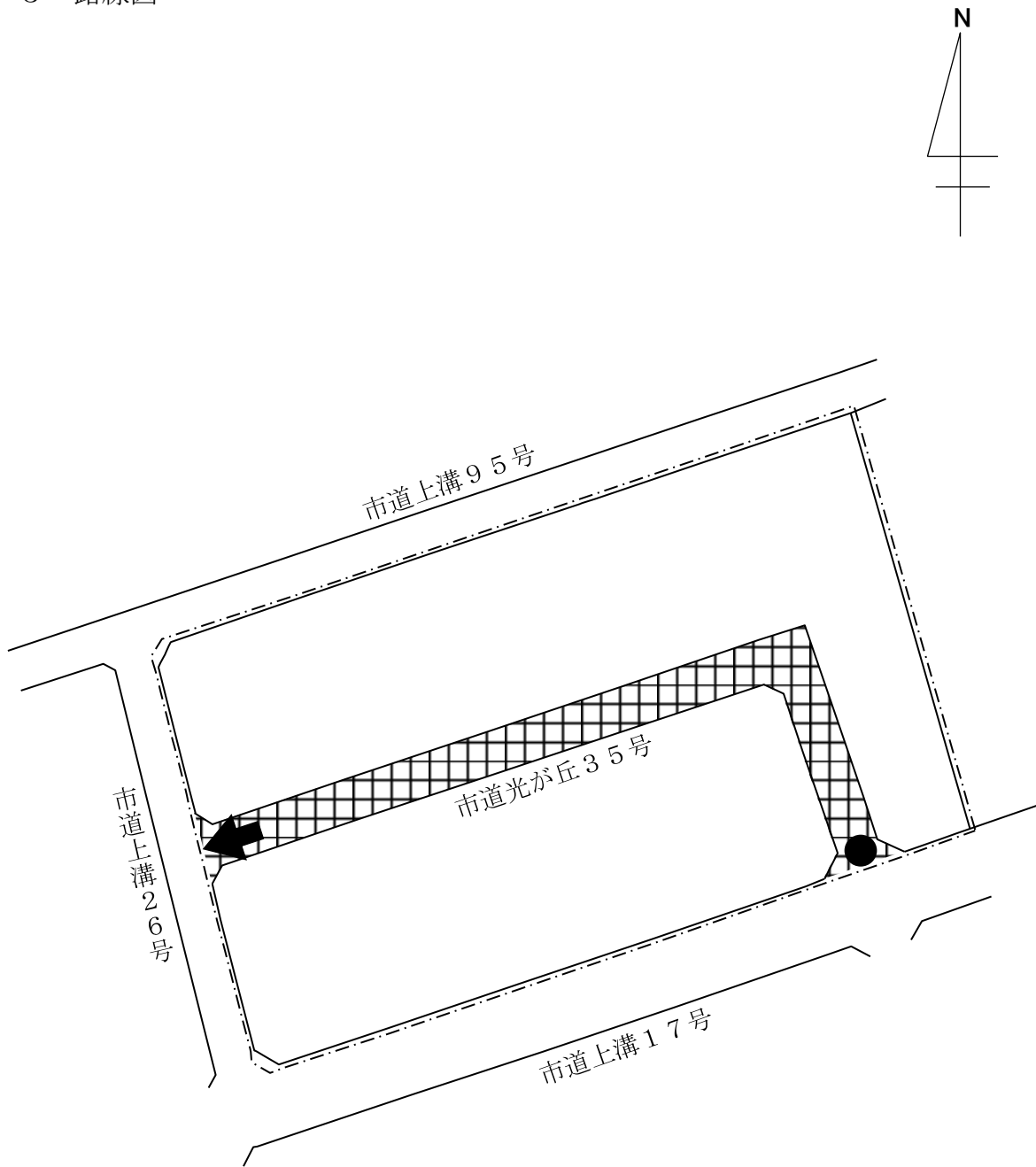
## 1 案内図



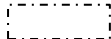

## 2 道路の概要

路線名	光が丘35号
認定の理由	開発行為による帰属
開発行為の所在	中央区光が丘1丁目5215番1外 50筆
開発行為の面積	6,236.87㎡
予定建築物の用途等	専用住宅45宅地
区域区分等	市街化区域 (第1種低層住居専用地域)
路面の状況	舗装、側溝あり
備考	

### 3 路線図



### 凡 例

-  開発区域
-  認定路線
- 幅員 6.0m
- 延長 117m

# 別 図 9

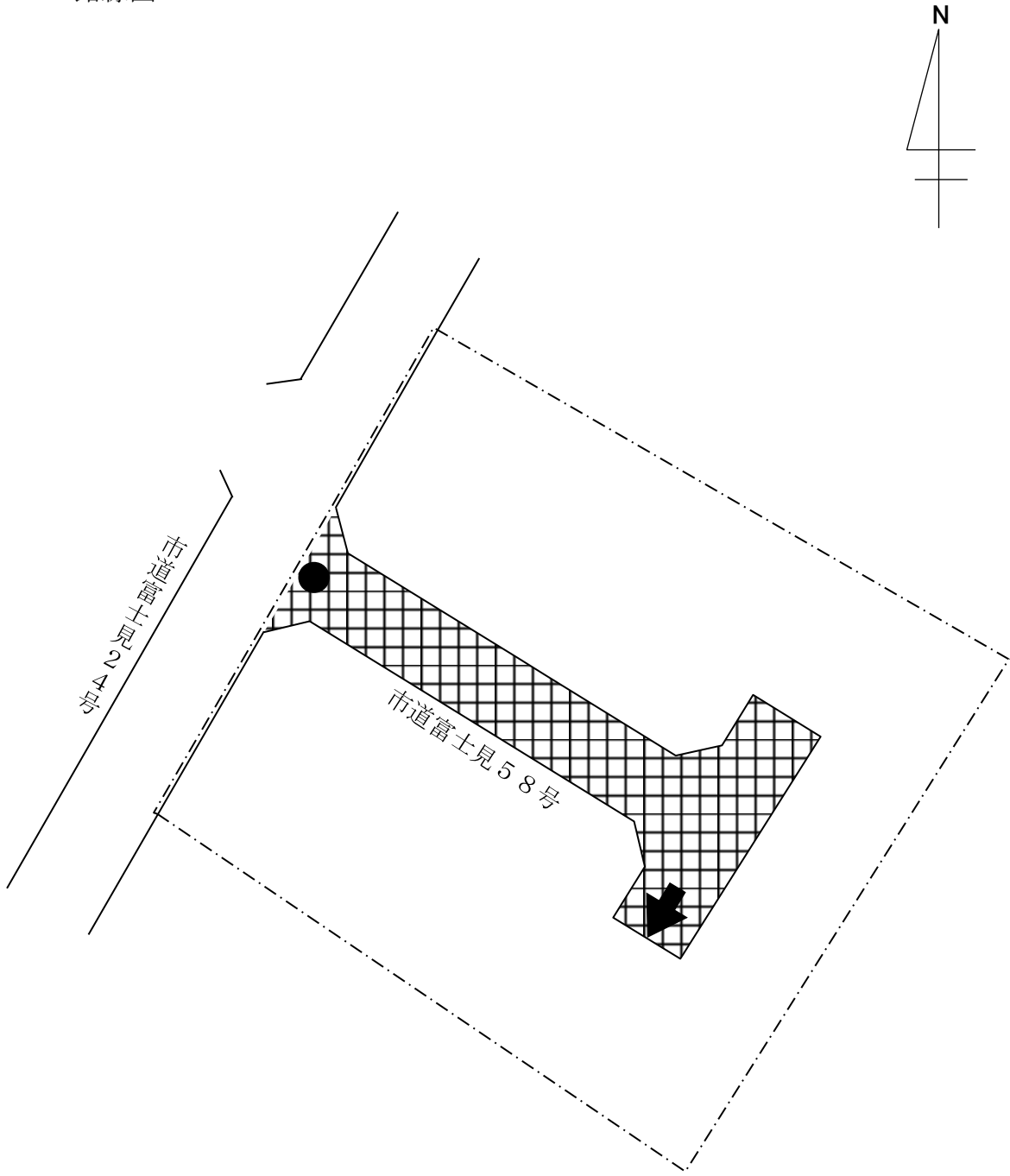
## 1 案内図



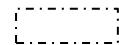
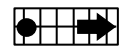
## 2 道路の概要

路線名	富士見58号
認定の理由	開発行為による帰属
開発行為の所在	中央区富士見5丁目5310番3外 11筆
開発行為の面積	1,567.43㎡
予定建築物の用途等	専用住宅10宅地
区域区分等	市街化区域 (第1種住居地域)
路面の状況	舗装、側溝あり
備考	車返しあり

### 3 路線図



### 凡 例

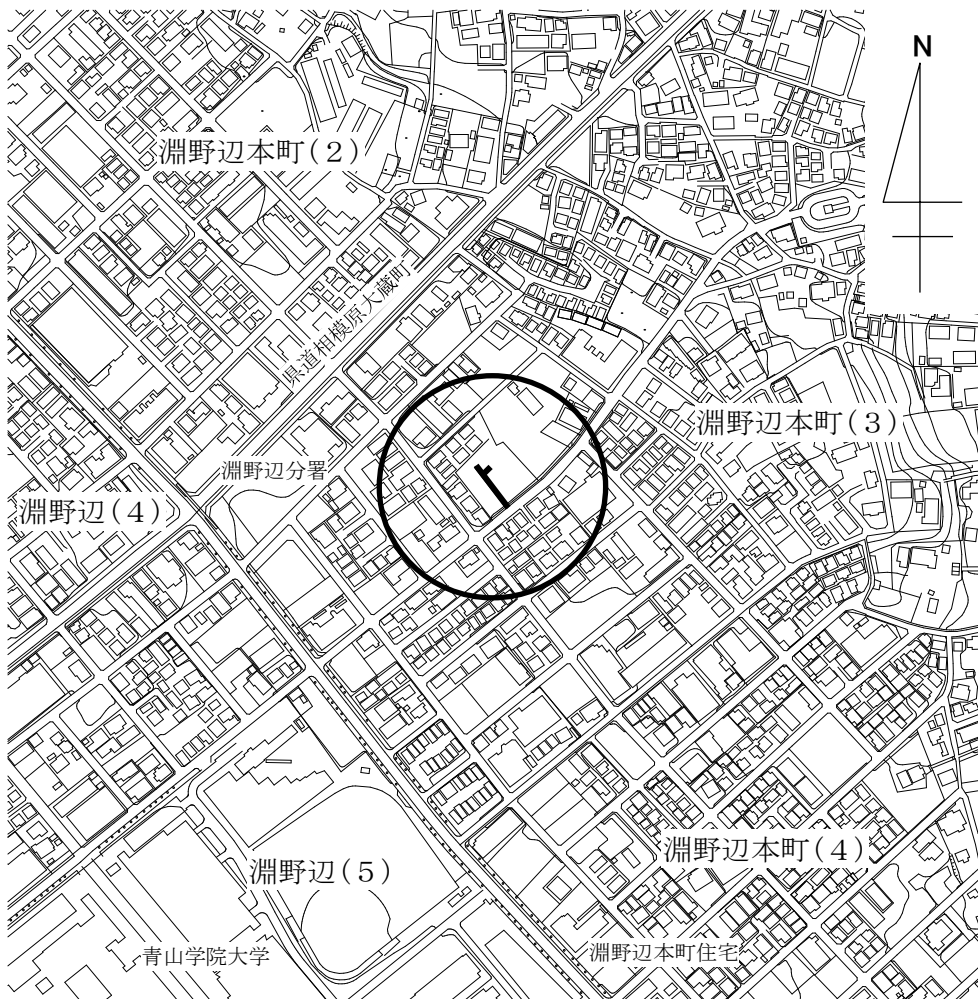
-  開発区域
-  認定路線

幅員 5.0m

延長 46m

# 別 図 10

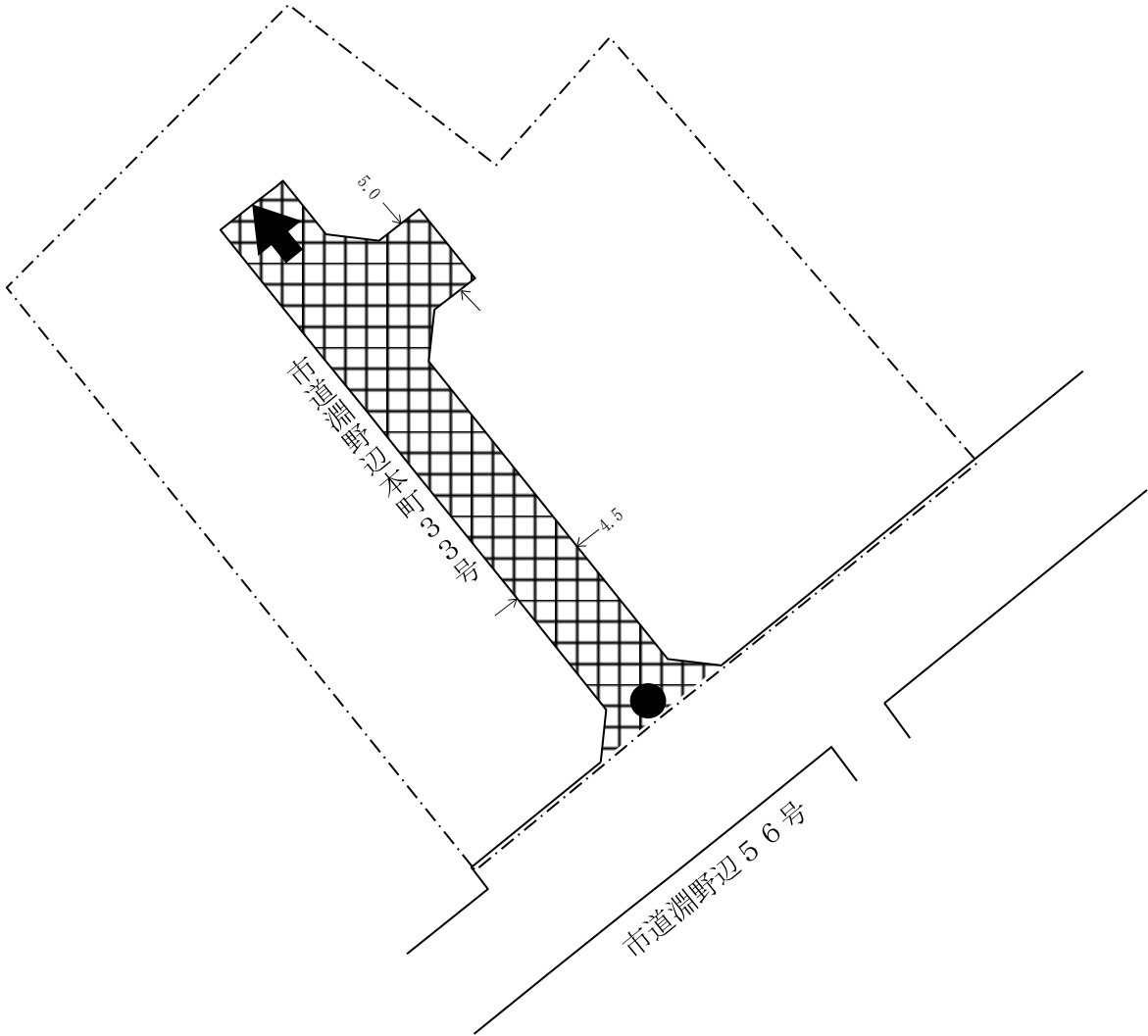
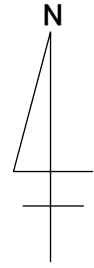
## 1 案内図



## 2 道路の概要

路線名	淵野辺本町33号
認定の理由	開発行為による帰属
開発行為の所在	中央区淵野辺本町3丁目1003番19外 12筆
開発行為の面積	1,424.66㎡
予定建築物の用途等	専用住宅11宅地
区域区分等	市街化区域 (第1種住居地域)
路面の状況	舗装、側溝あり
備考	車返しあり

### 3 路線図



### 凡 例

-  開発区域
-  認定路線

幅員 4.5m~5.0m

延長 41m

# 別 図 1 1

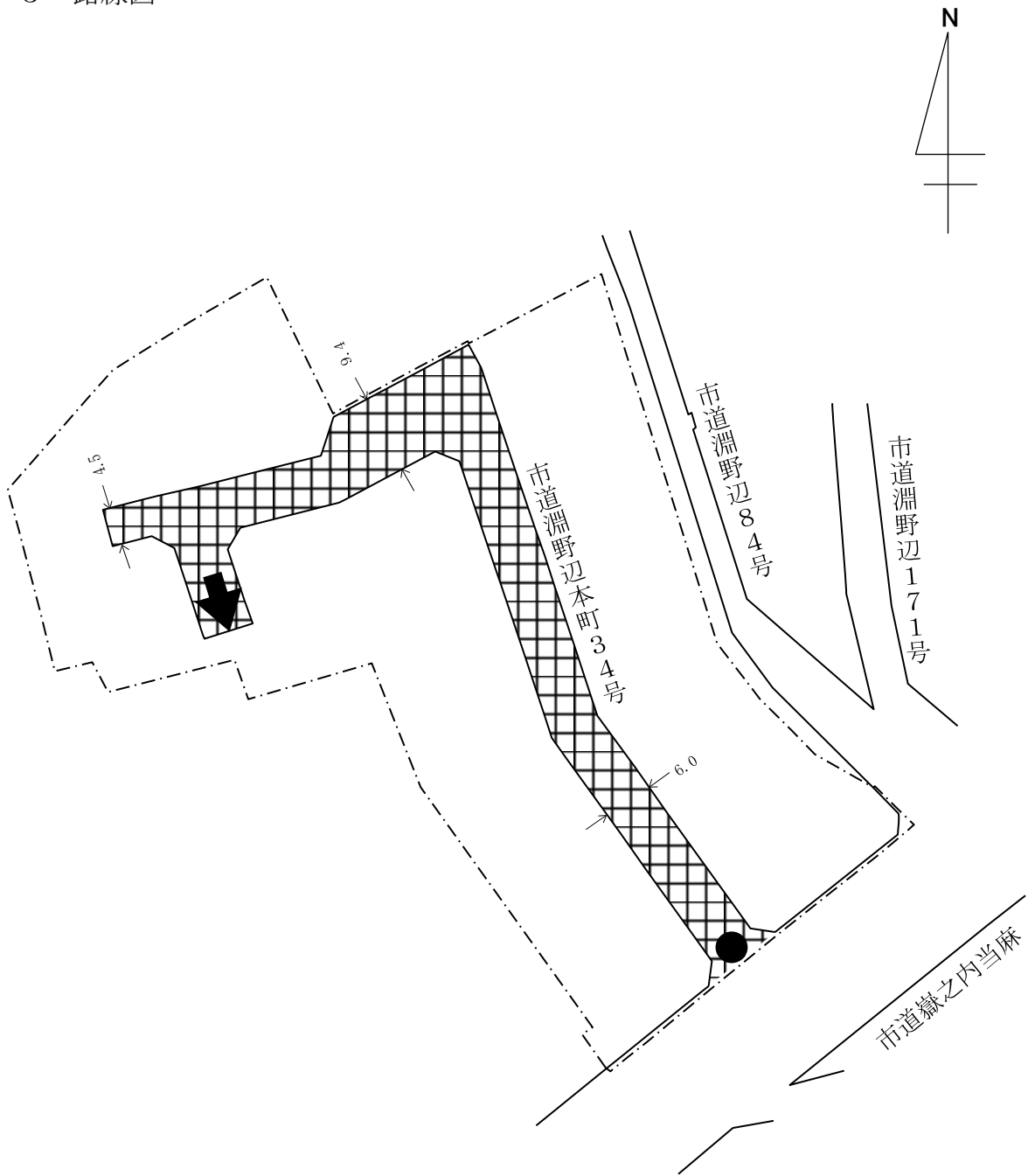
## 1 案内図



## 2 道路の概要

路線名	淵野辺本町34号
認定の理由	開発行為による帰属
開発行為の所在	中央区淵野辺本町5丁目829番1外 33筆
開発行為の面積	4,745.41㎡
予定建築物の用途等	専用住宅27宅地
区域区分等	市街化区域 (第1種低層住居専用地域・ 第1種住居地域)
路面の状況	舗装、側溝あり
備考	車返しあり

### 3 路線図



### 凡 例

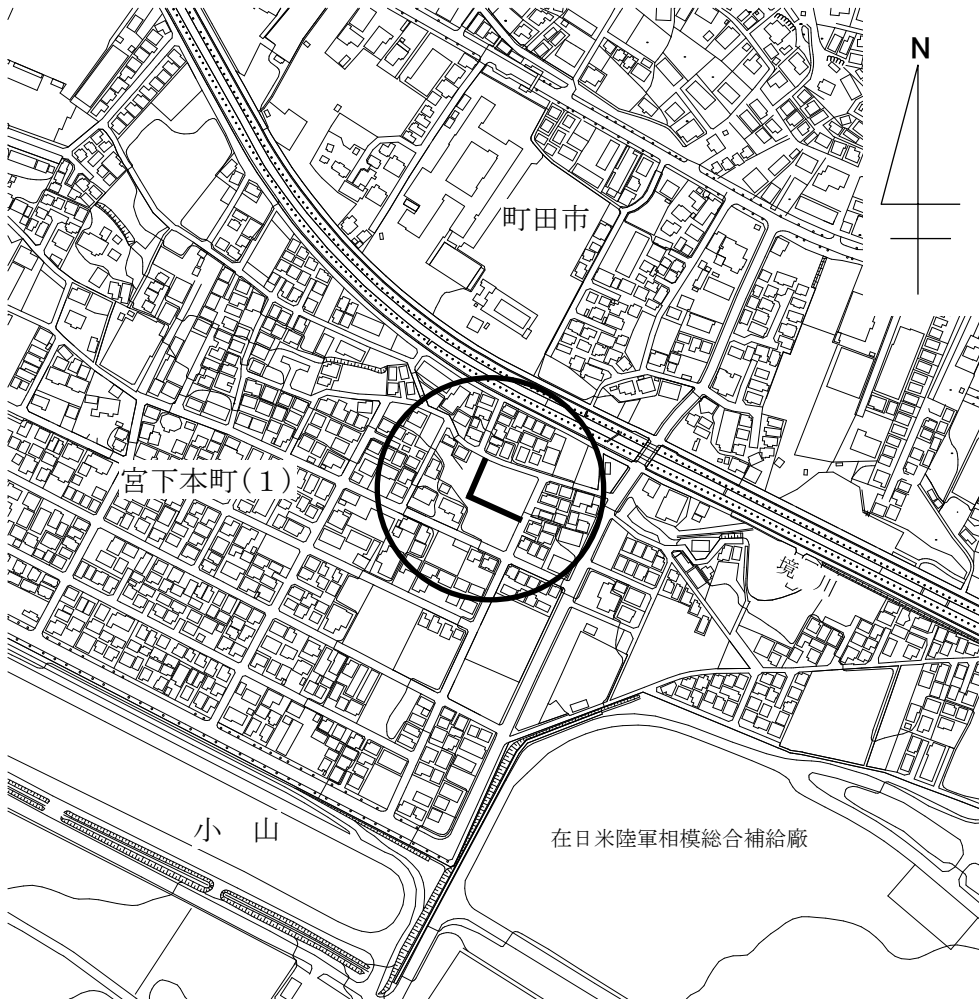
- 開発区域
- 認定路線

幅員 4.5m~9.4m

延長 135m

# 別 図 1 2

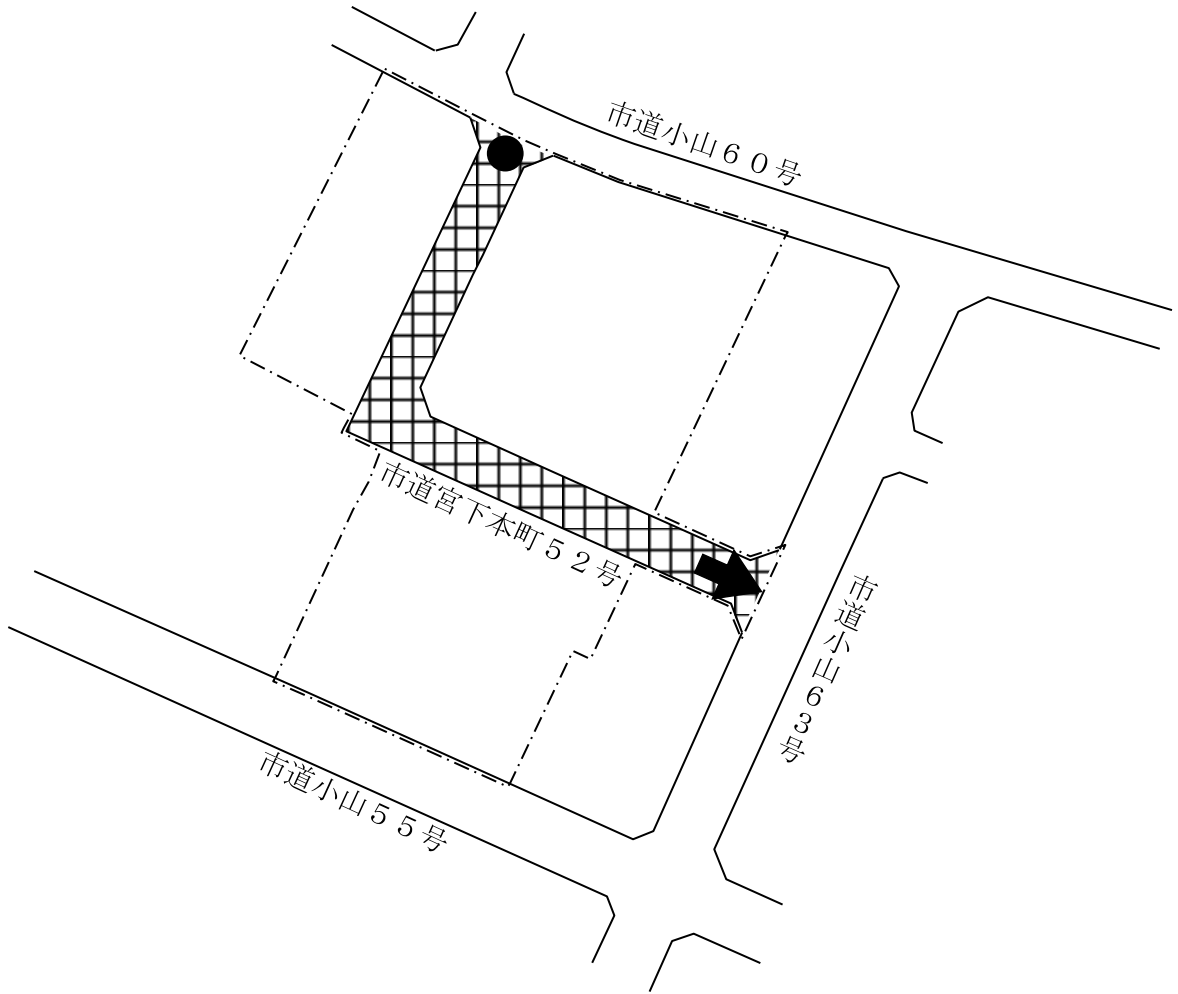
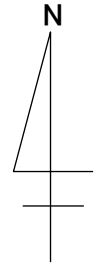
## 1 案内図





## 2 道路の概要

路線名	宮下本町52号
認定の理由	開発行為による帰属
開発行為の所在	中央区宮下本町1丁目682番43外 14筆
開発行為の面積	1,981.00㎡
予定建築物の用途等	専用住宅13宅地
区域区分等	市街化区域 (第1種低層住居専用地域)
路面の状況	舗装、側溝あり
備考	

### 3 路線図

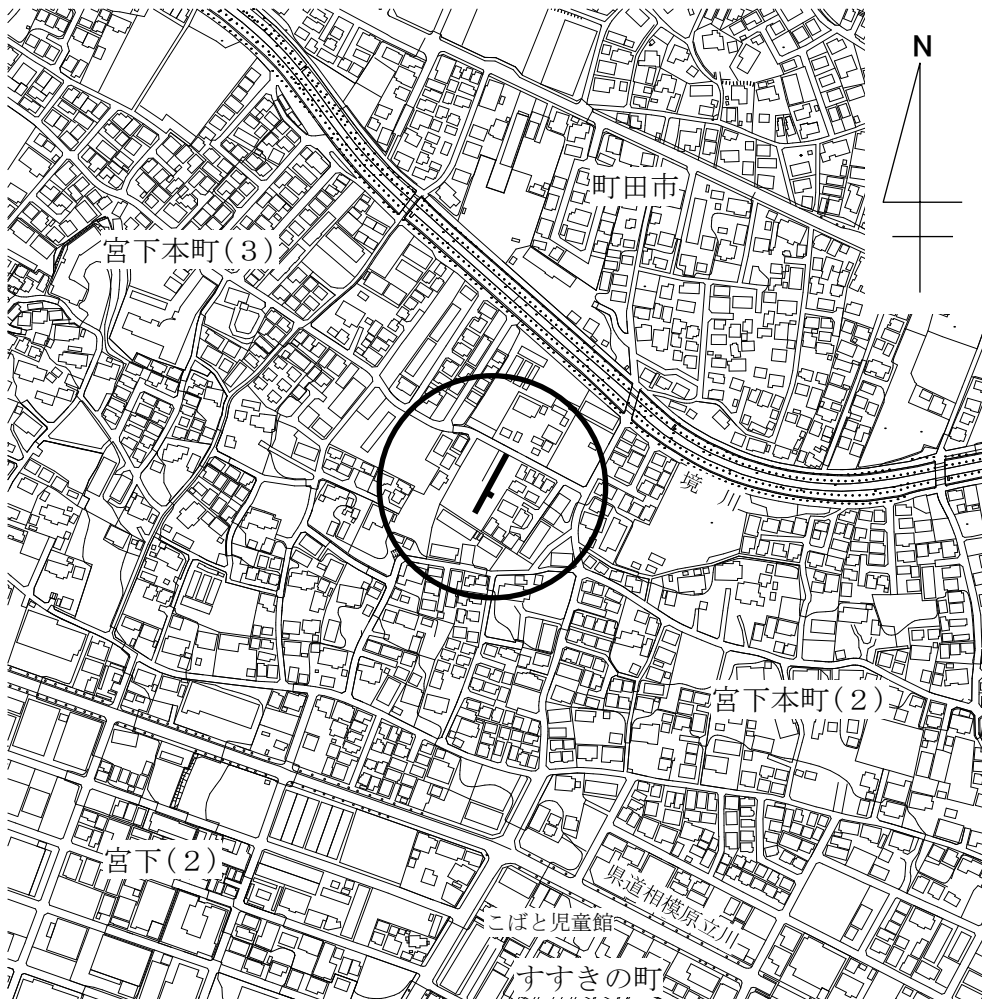


### 凡 例

-  開発区域
-  認定路線
- 幅員 4.5m
- 延長 68m

# 別 図 1 3

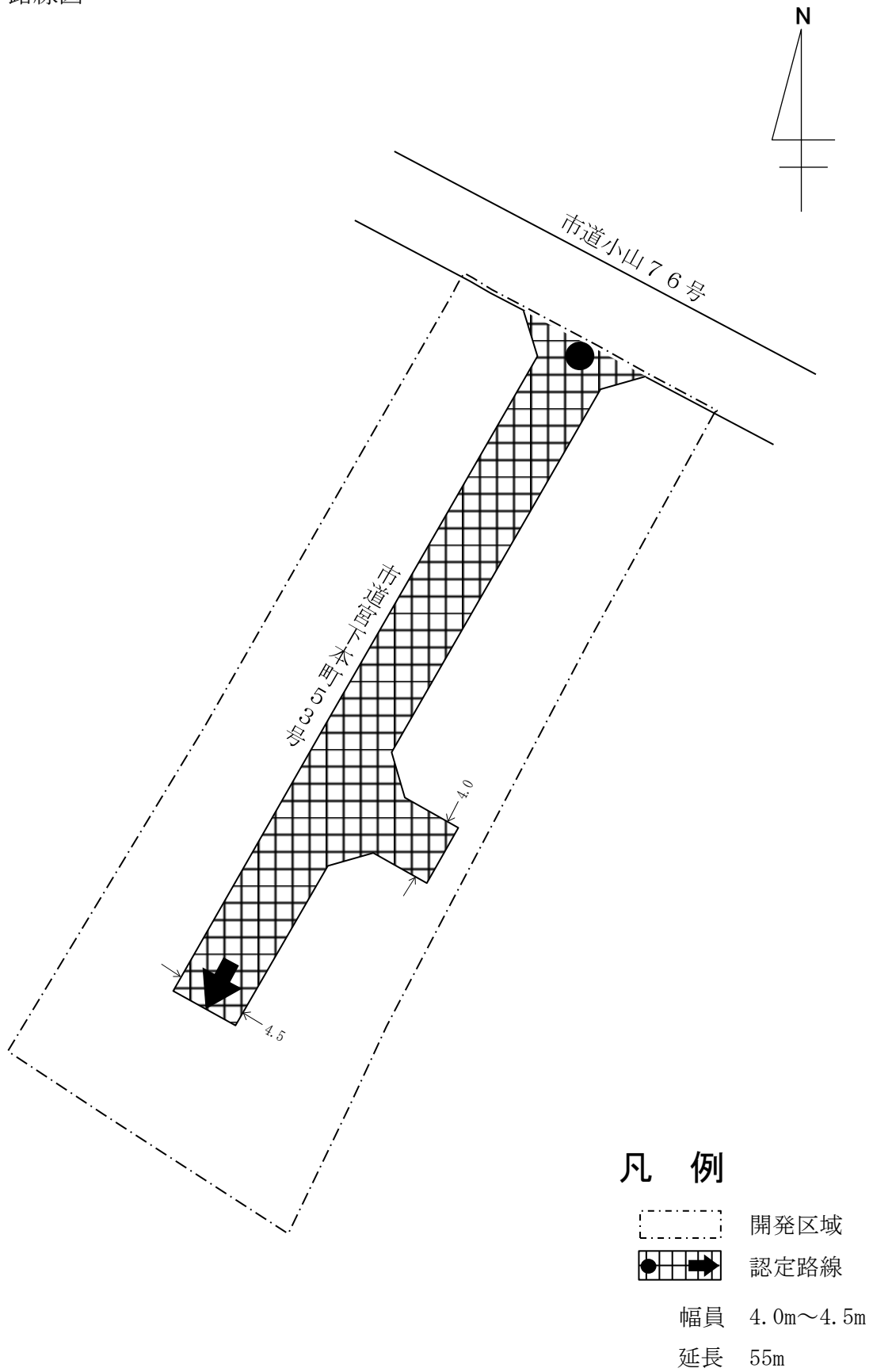
## 1 案内図



## 2 道路の概要

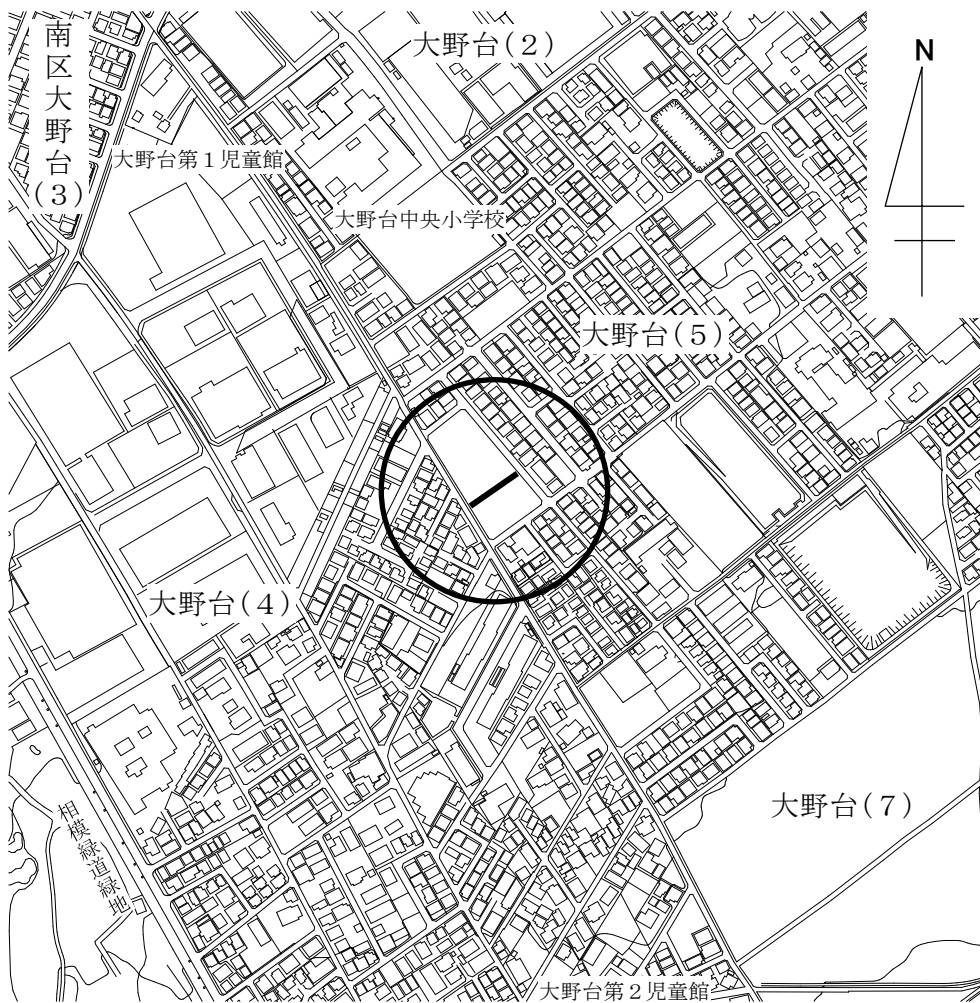
路線名	宮下本町53号
認定の理由	開発行為による帰属
開発行為の所在	中央区宮下本町2丁目2261番1外 13筆
開発行為の面積	1,113.26㎡
予定建築物の用途等	専用住宅7宅地
区域区分等	市街化区域 (第1種低層住居専用地域)
路面の状況	舗装、側溝あり
備考	車返しあり

3 路線図



# 別 図 1 4

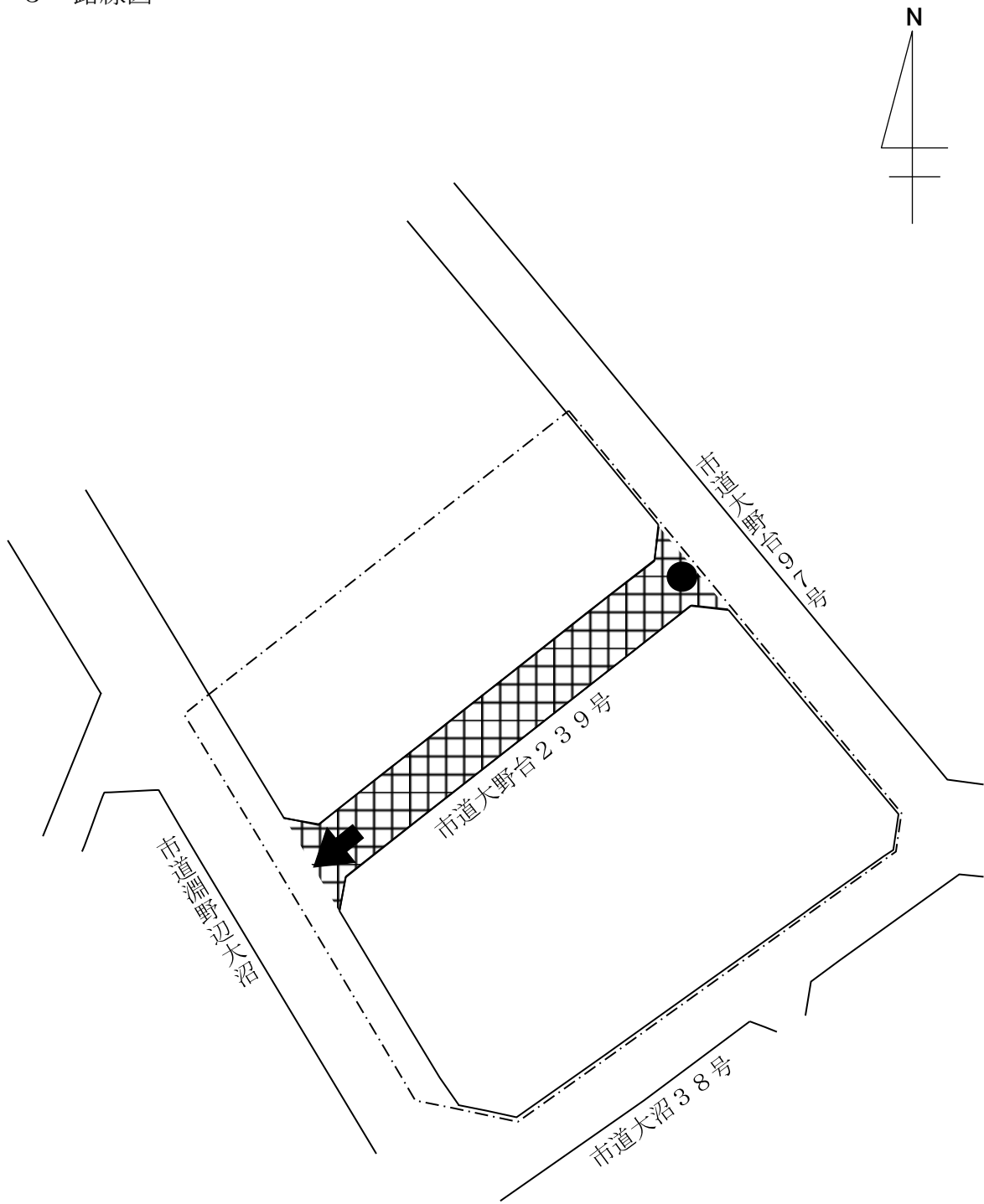
## 1 案内図





## 2 道路の概要

路線名	大野台239号
認定の理由	開発行為による帰属
開発行為の所在	南区大野台5丁目2527番38外 15筆
開発行為の面積	1,965.20㎡
予定建築物の用途等	専用住宅12宅地
区域区分等	市街化区域 (第1種低層住居専用地域)
路面の状況	舗装、側溝あり
備考	

### 3 路線図

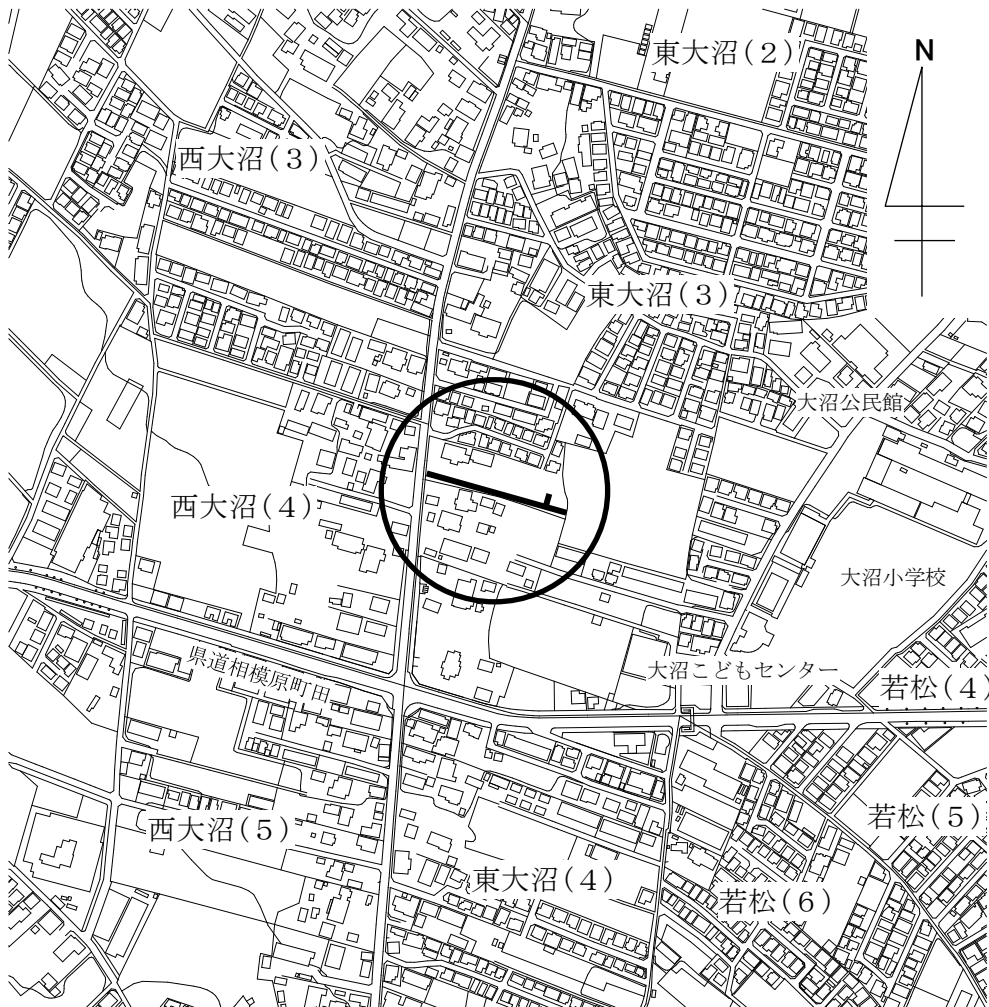


### 凡 例

-  開発区域
-  認定路線
- 幅員 5.0m
- 延長 41m

# 別 図 15

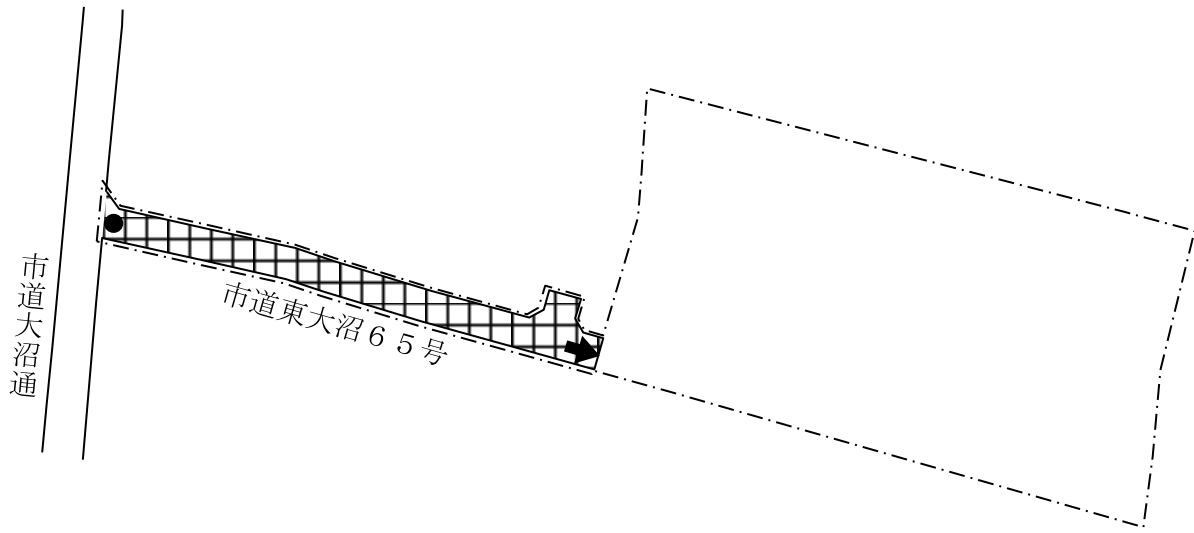
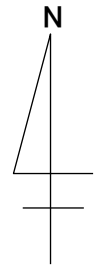
## 1 案内図



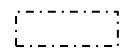
## 2 道路の概要

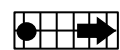
路線名	東大沼65号
認定の理由	開発行為による帰属
開発行為の所在	南区東大沼3丁目3971番1外 6筆
開発行為の面積	6,153.73㎡
予定建築物の用途等	特別養護老人ホーム
区域区分等	市街化区域 (第1種低層住居専用地域・ 第1種中高層住居専用地域)
路面の状況	舗装、側溝あり
備考	片隅切、車返しあり

### 3 路線図



### 凡 例

 開発区域

 認定路線

幅員 6.0m

延長 98m

# 別 図 1 6

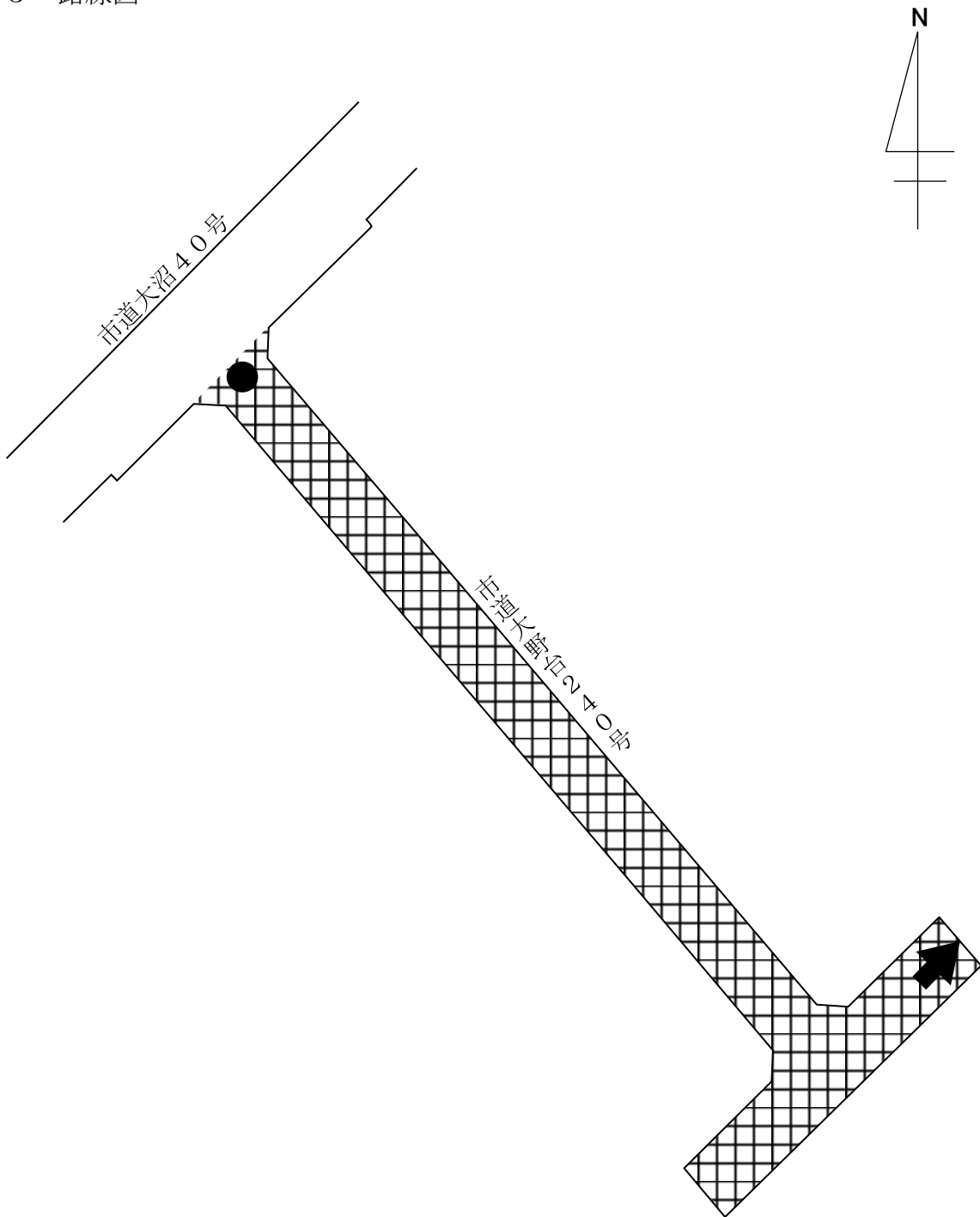
## 1 案内図



## 2 道路の概要

路線名	大野台240号
認定の理由	寄附受納
寄附の申請地	南区大野台6丁目2210番56
受納面積	347.80㎡
区域区分等	市街化区域 (第1種低層住居専用地域)
路面の状況	砂利、一部側溝なし
備考	車返しあり

### 3 路線図



### 凡 例

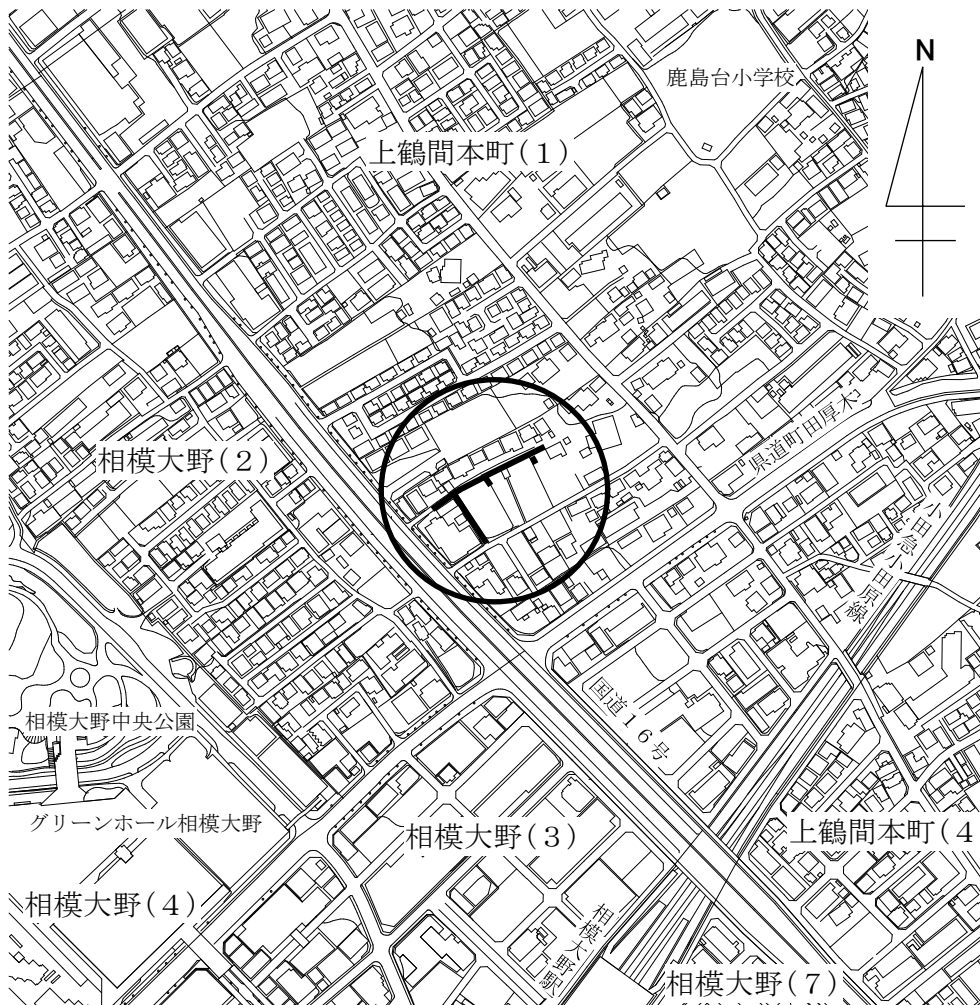
 認定路線

幅員 4.0m

延長 79m

# 別 図 17

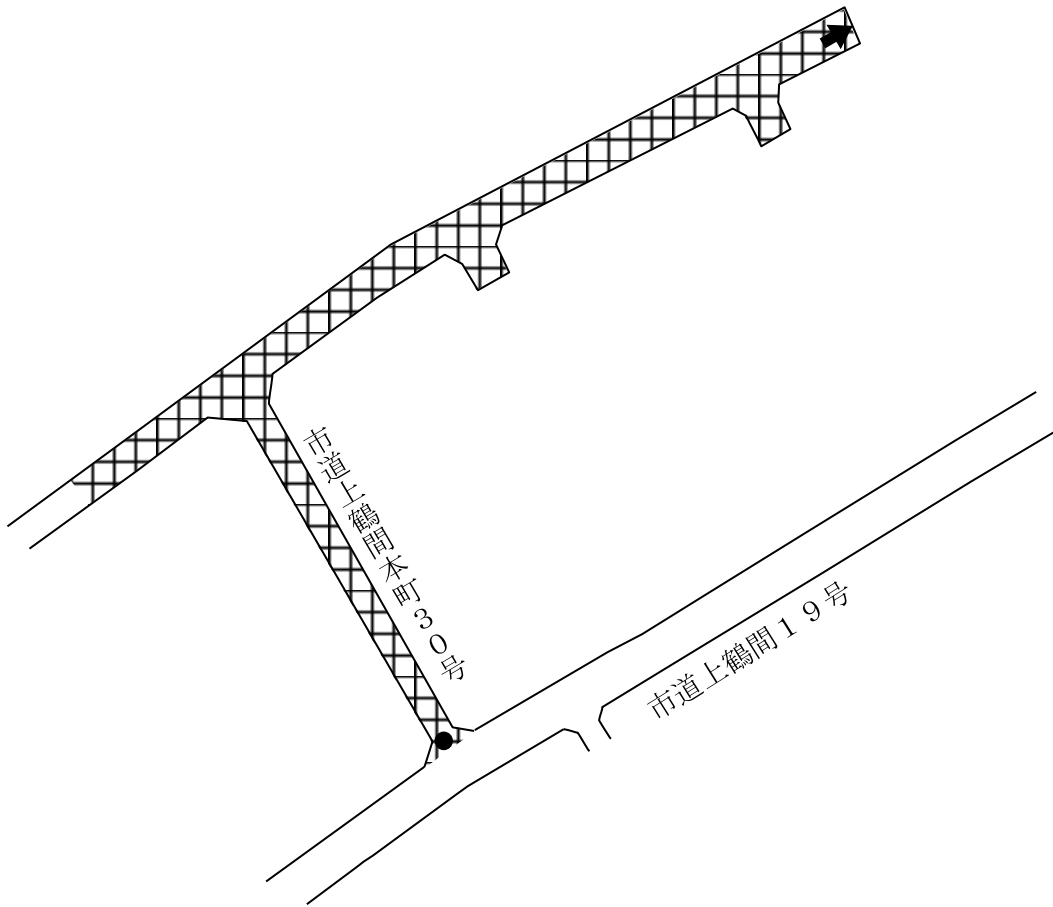
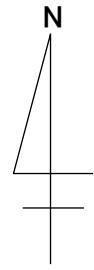
## 1 案内図



## 2 道路の概要

路線名	上鶴間本町30号
認定の理由	寄附受納
寄附の申請地	南区上鶴間本町1丁目3272番1外 11筆
受納面積	709.84㎡
区域区分等	市街化区域 (第1種低層住居専用地域・ 準住居地域)
路面の状況	砂利、側溝なし
備考	車返しあり

### 3 路線図



### 凡例

 認定路線

幅員 4.0m

延長 147m