

市道の認定について
次のとおり、市道の路線を認定する。

平成 2 5 年 8 月 2 6 日提出

相模原市長 加 山 俊 夫

| 路線名 | 起 点 | 終 点 | 幅 員 (メートル) | 延 長 (メートル) | 備考 |
|-------------|------------------------|------------------------|---------------|---------------|------|
| 相生 36号 | 中央区相生3丁目 5268番26地先 | 中央区相生3丁目 5268番32地先 | 4.5 ~ 5.0 | 74 | 別図1 |
| 上溝 902号 | 中央区上溝 906番8地先 | 中央区上溝 908番13地先 | 4.0 ~ 5.0 | 126 | 別図2 |
| 上溝 903号 | 中央区上溝 3940番9地先 | 中央区上溝 3940番7地先 | 4.5 ~ 5.0 | 35 | 別図3 |
| 上溝 904号 | 中央区上溝 1863番17地先 | 中央区上溝 1863番2地先 | 5.0 | 97 | 別図4 |
| 上矢部 105号 | 中央区上矢部1丁目 409番24地先 | 中央区上矢部1丁目 409番20地先 | 4.0 ~ 4.5 | 54 | 別図5 |
| 南橋本 42号 | 中央区南橋本3丁目 512番164地先 | 中央区南橋本3丁目 512番161地先 | 4.0 ~ 4.5 | 62 | 別図6 |
| 大沼 300号 | 南区東大沼4丁目 4012番39地先 | 南区東大沼4丁目 4010番1地先 | 6.0 | 195 | 別図7 |
| 大野台 237号 | 南区大野台5丁目 2540番11地先 | 南区大野台5丁目 2540番9地先 | 4.5 ~ 5.0 | 74 | 別図8 |
| 下溝 531号 | 南区下溝 1069番11地先 | 南区下溝 1069番23地先 | 5.0 ~ 5.5 | 69 | 別図9 |
| 間原 13号 | 緑区原宿5丁目 2002番18地先 | 緑区原宿5丁目 2002番7地先 | 4.5 ~ 4.6 | 71 | 別図10 |
| 間原 14号 | 緑区原宿5丁目 2002番8地先 | 緑区原宿5丁目 2002番5地先 | 4.6 | 73 | |

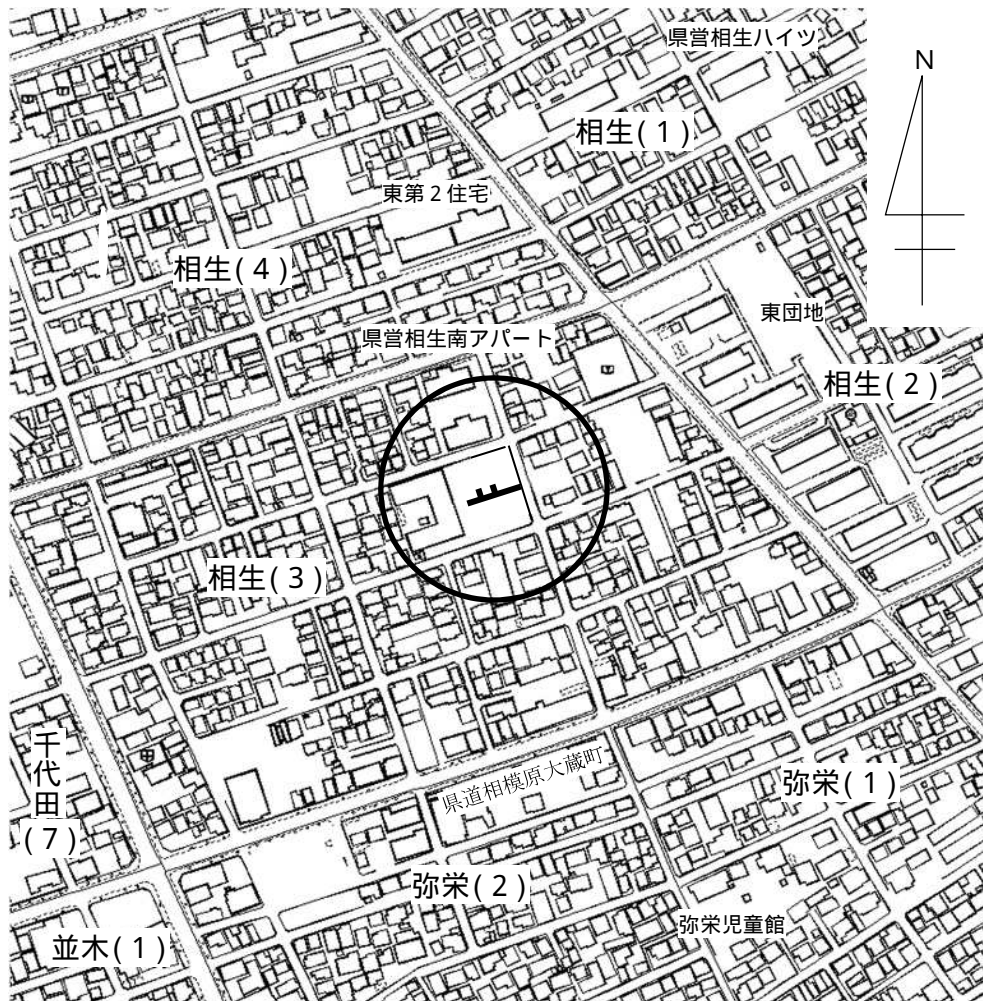
| | | | | | |
|-------------|----------------------|----------------------|--------------|-----|------|
| 間の原 15号 | 緑区原宿5丁目 2002番33地先 | 緑区原宿5丁目 1978番15地先 | 4.1 ~ 4.6 | 175 | |
| 麻溝台 180号 | 南区麻溝台8丁目 2904番4地先 | 南区麻溝台8丁目 2904番6地先 | 4.0 | 42 | 別図11 |
| 麻溝台 181号 | 南区麻溝台8丁目 2908番2地先 | 南区麻溝台8丁目 2908番4地先 | 4.0 | 42 | |
| 若松 86号 | 南区若松5丁目 3947番38地先 | 南区若松5丁目 3946番16地先 | 4.0 | 184 | 別図12 |

提案の理由

開発行為、路線の整理及び寄附に伴い市道の路線を認定いたしたく、道路法(昭和27年法律第180号)第8条第2項の規定により提案するものである。

別 図 1

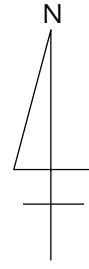
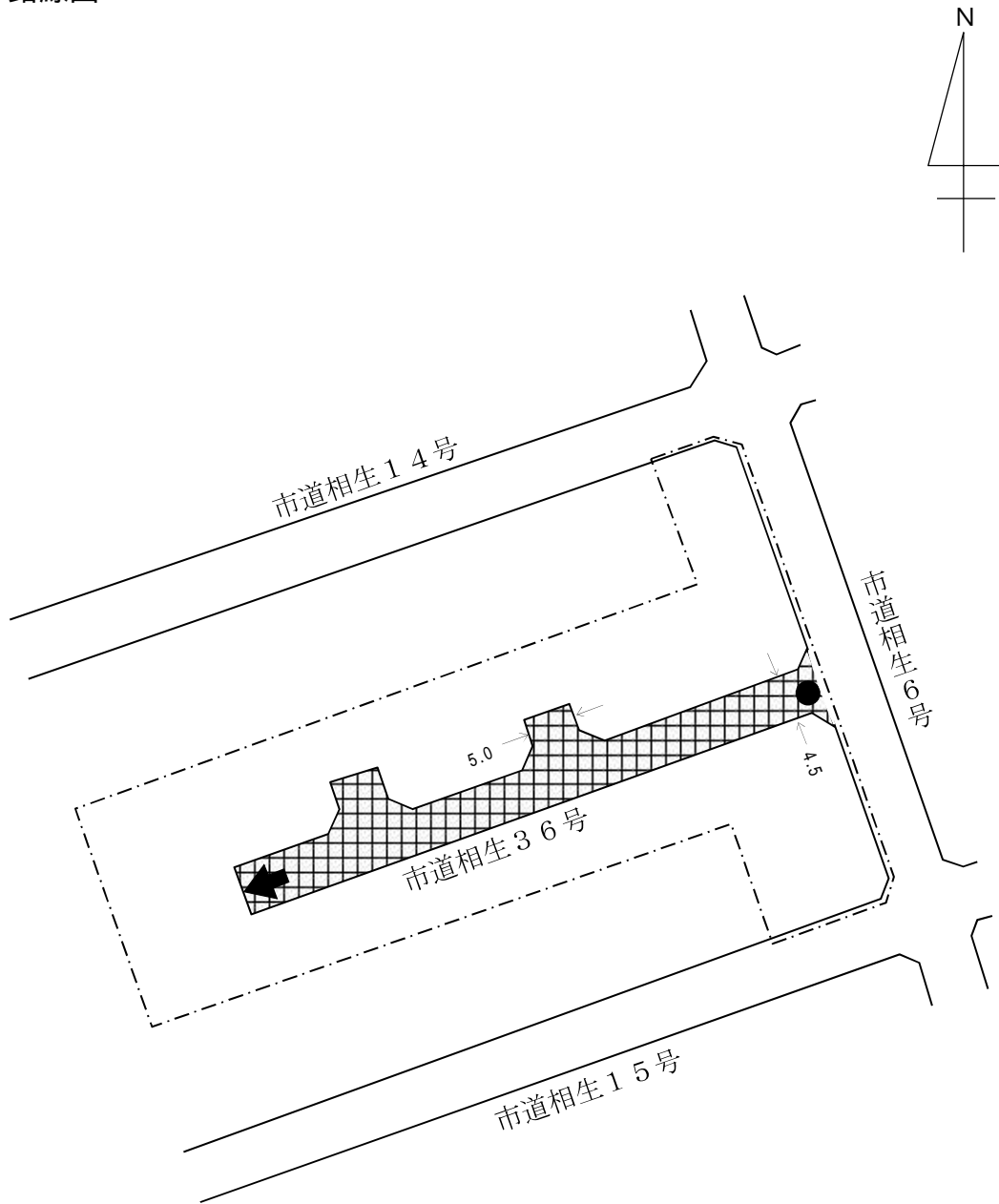
1 案内図





2 道路の概要

| | |
|-----------|-------------------------|
| 路線名 | 相生36号 |
| 認定の理由 | 開発行為による帰属 |
| 開発行為の所在 | 中央区相生3丁目5268番1外 19筆 |
| 開発行為の面積 | 2,210.88㎡ |
| 予定建築物の用途等 | 専用住宅16宅地 |
| 区域区分等 | 市街化区域 (第1種中高層住居専用地域) |
| 路面の状況 | 舗装、側溝あり |
| 備考 | 車返しあり |

3 路線図

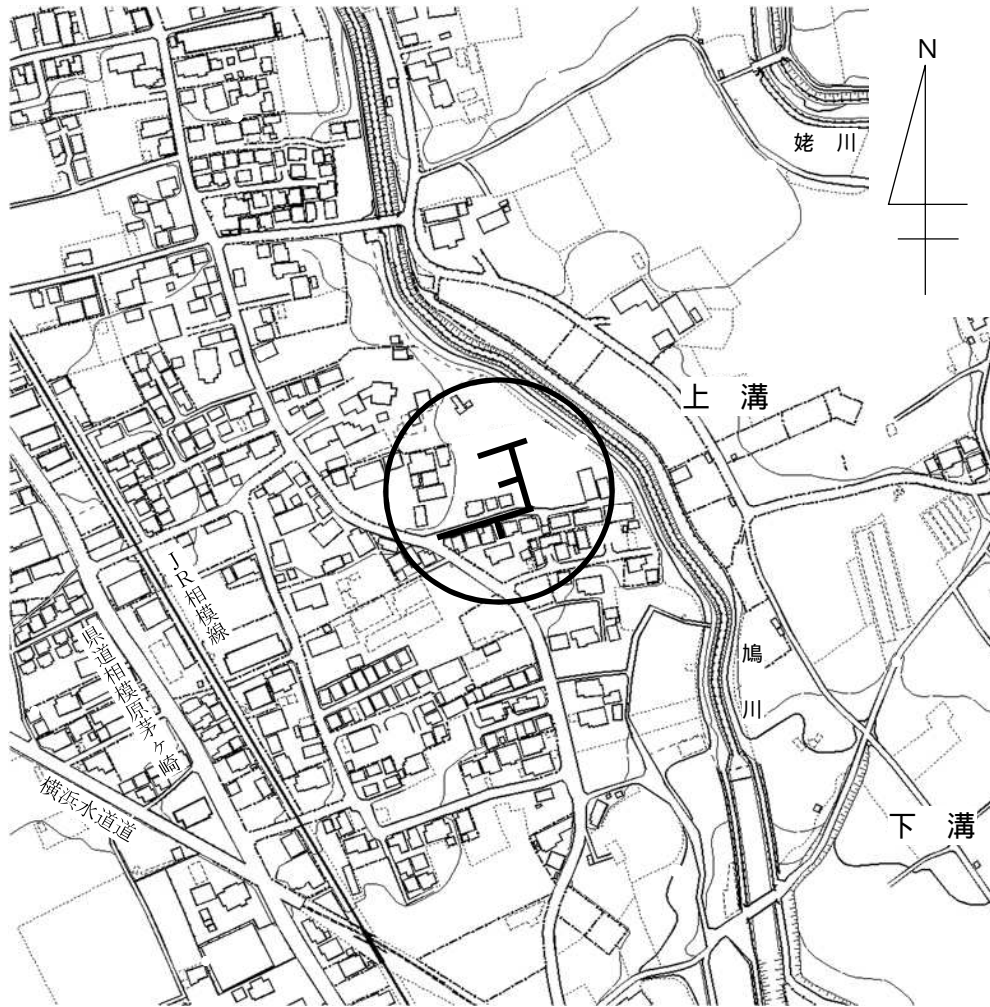


凡例

-  開発区域
-  認定路線
- 幅員 4.5m ~ 5.0m
- 延長 74m

別 図 2

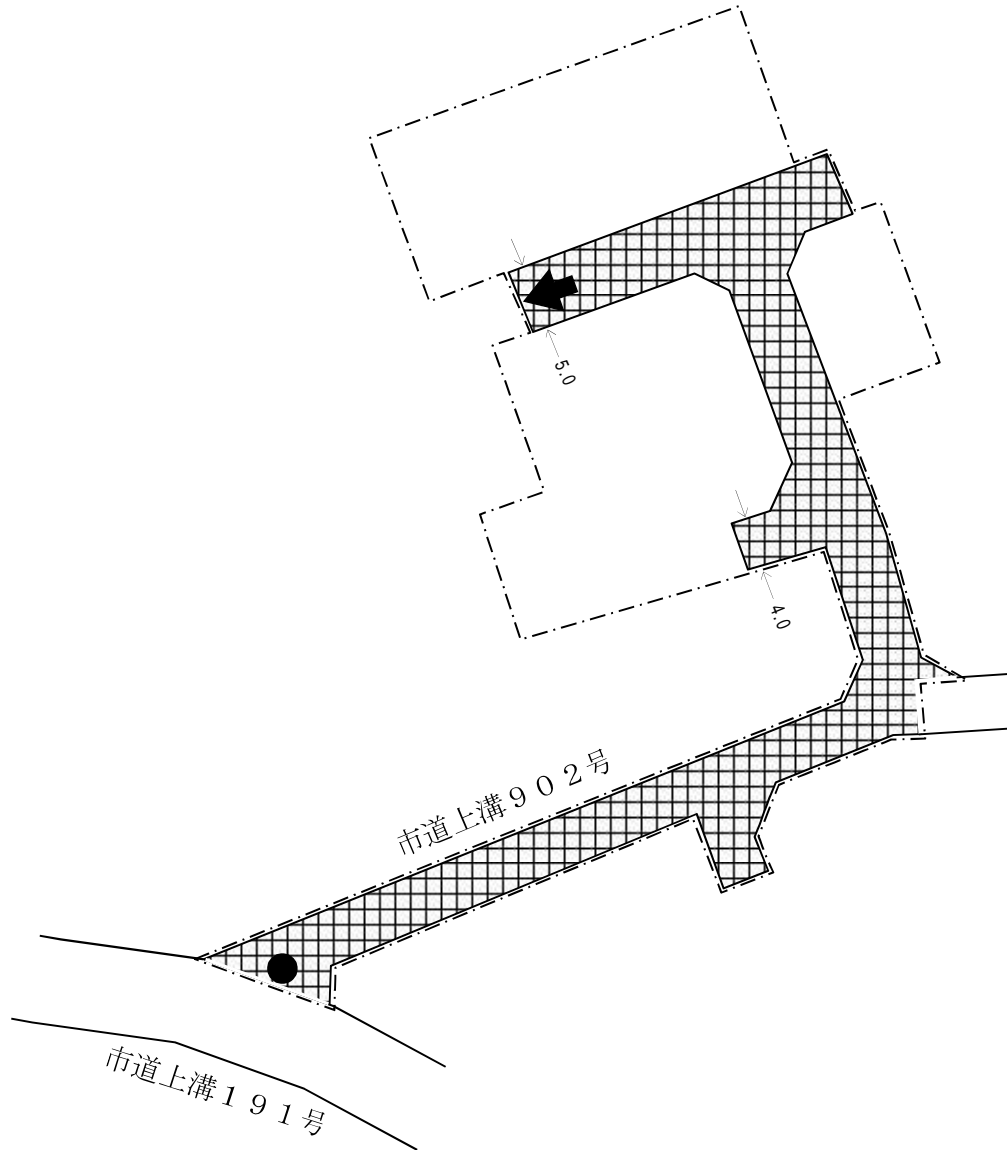
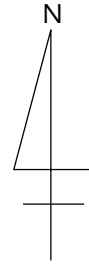
1 案内図



2 道路の概要

| | |
|-----------|-------------------------|
| 路線名 | 上溝902号 |
| 認定の理由 | 開発行為による帰属 |
| 開発行為の所在 | 中央区上溝906番5外 18筆 |
| 開発行為の面積 | 1,516.62m ² |
| 予定建築物の用途等 | 専用住宅8宅地 |
| 区域区分等 | 市街化区域 (第2種中高層住居専用地域) |
| 路面の状況 | 舗装、側溝あり |
| 備考 | 片隅切、車返しあり |

3 路線図

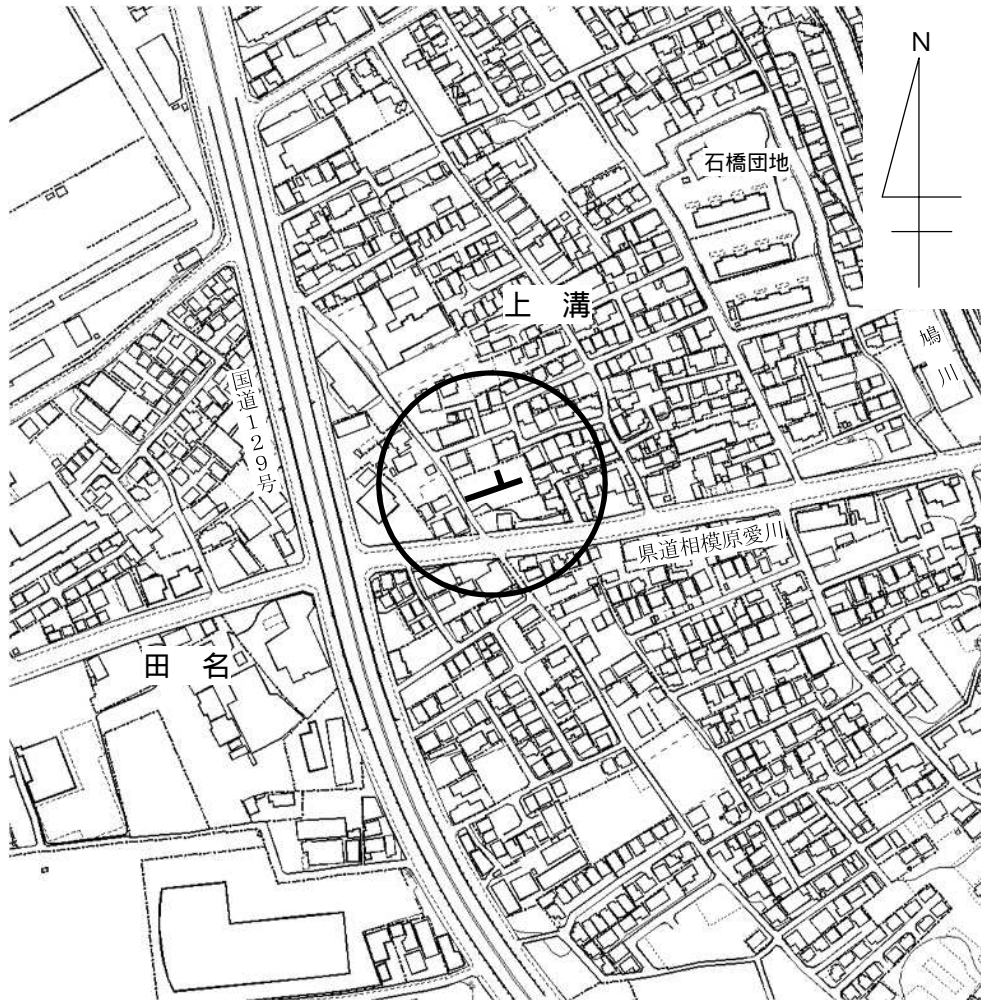


凡 例

-  開発区域
-  認定路線
- 幅員 4.0m ~ 5.0m
- 延長 126m

別 図 3

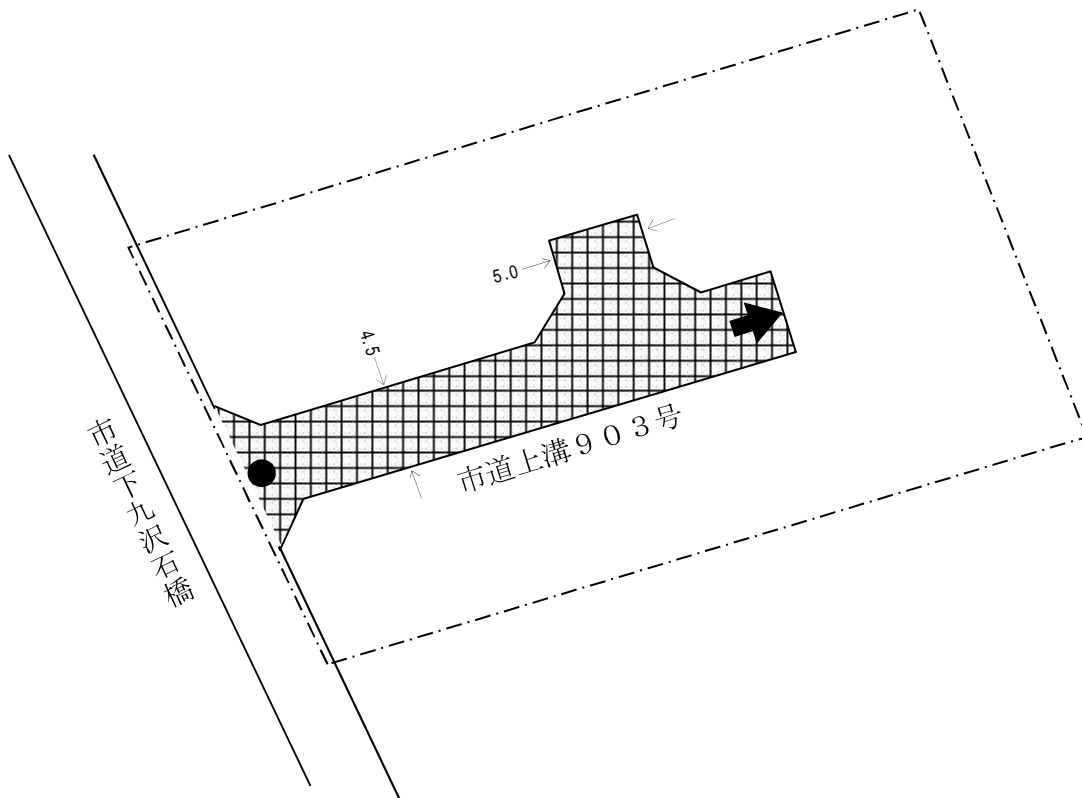
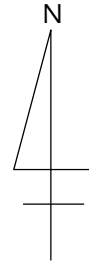
1 案内図





2 道路の概要

| | |
|-----------|------------------------|
| 路線名 | 上溝903号 |
| 認定の理由 | 開発行為による帰属 |
| 開発行為の所在 | 中央区上溝3940番1外 9筆 |
| 開発行為の面積 | 1,074.13m ² |
| 予定建築物の用途等 | 専用住宅8宅地 |
| 区域区分等 | 市街化区域 (第1種住居地域) |
| 路面の状況 | 舗装、側溝あり |
| 備考 | 車返しあり |

3 路線図

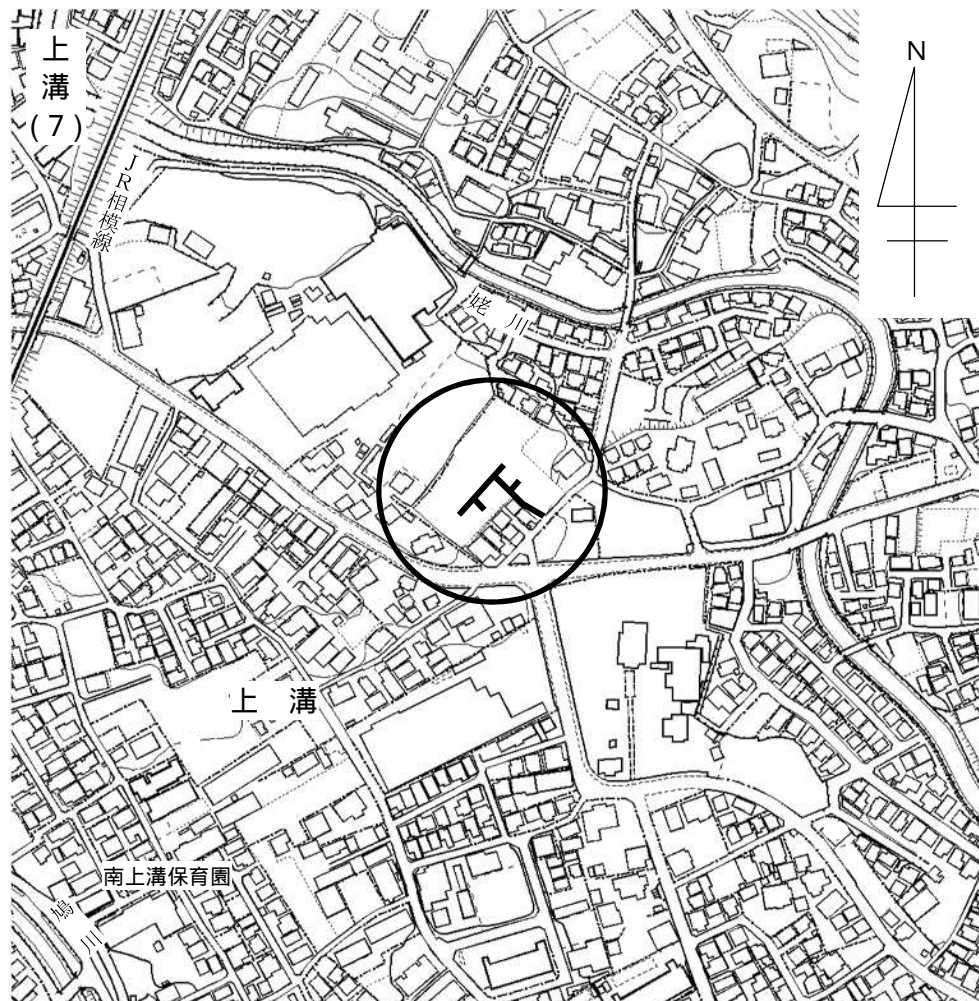


凡 例

-  開発区域
-  認定路線
- 幅員 4.5m ~ 5.0m
- 延長 35m

別 図 4

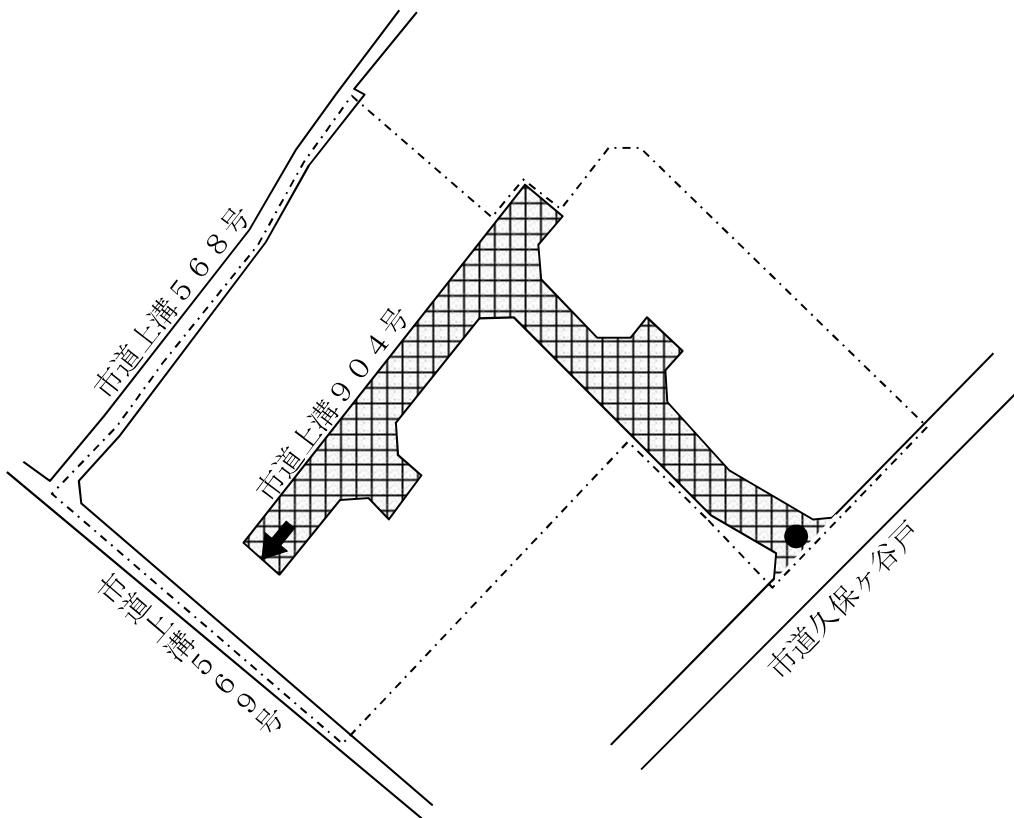
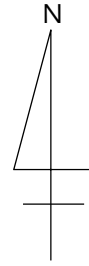
1 案内図





2 道路の概要

| | |
|-----------|------------------------|
| 路線名 | 上溝904号 |
| 認定の理由 | 開発行為による帰属 |
| 開発行為の所在 | 中央区上溝1863番1外 21筆 |
| 開発行為の面積 | 2,819.14m ² |
| 予定建築物の用途等 | 専用住宅17宅地 |
| 区域区分等 | 市街化区域 (準工業地域) |
| 路面の状況 | 舗装、側溝あり |
| 備考 | 車返しあり |

3 路線図



凡 例

-  開発区域
-  認定路線
- 幅員 5.0m
- 延長 97m

別 図 5

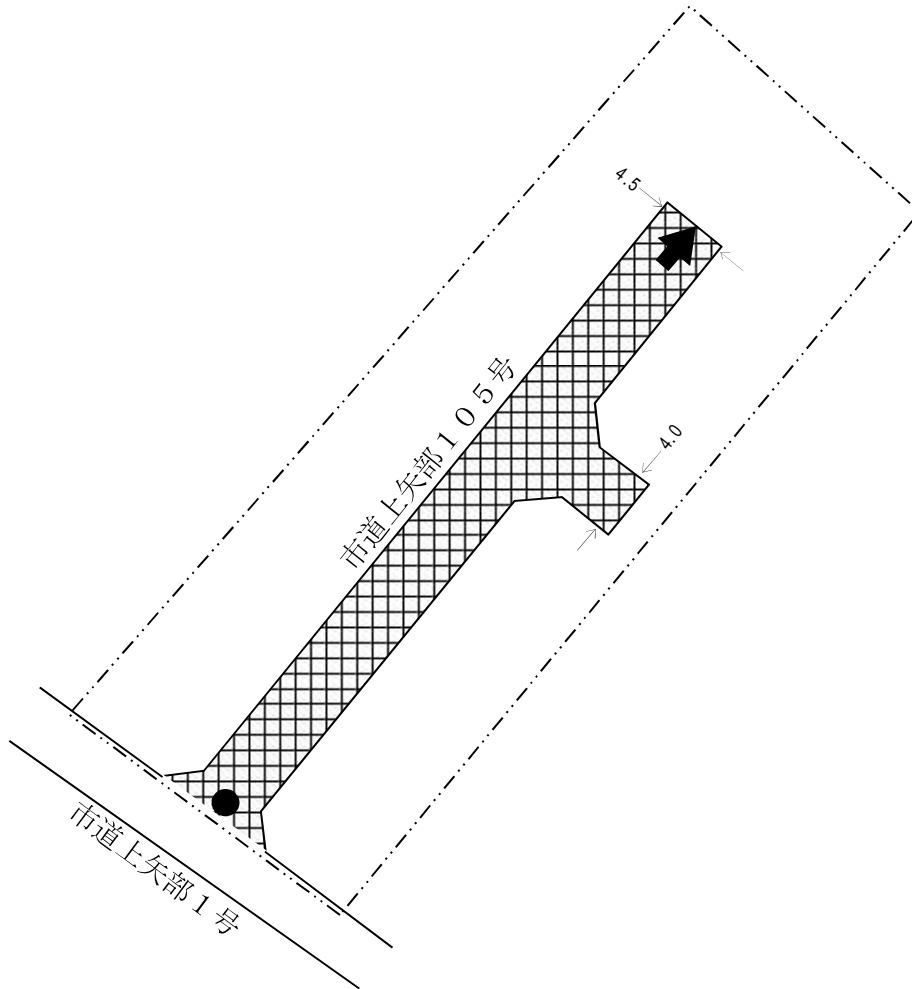
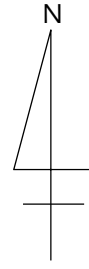
1 案内図




2 道路の概要

| | |
|-----------|------------------------|
| 路線名 | 上矢部105号 |
| 認定の理由 | 開発行為による帰属 |
| 開発行為の所在 | 中央区上矢部1丁目409番1外 13筆 |
| 開発行為の面積 | 1,211.12㎡ |
| 予定建築物の用途等 | 専用住宅8宅地 |
| 区域区分等 | 市街化区域 (第1種低層住居専用地域) |
| 路面の状況 | 舗装、側溝あり |
| 備考 | 車返しあり |

3 路線図

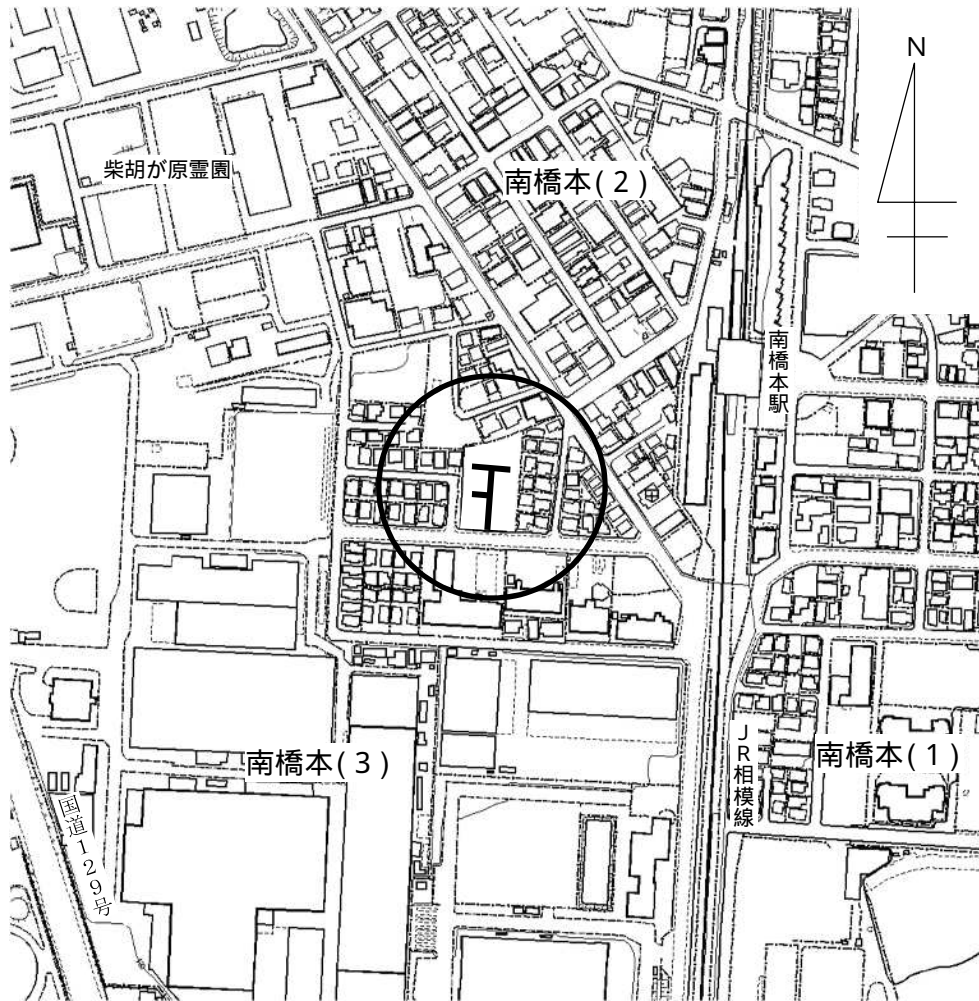


凡例

-  開発区域
-  認定路線
- 幅員 4.0m ~ 4.5m
- 延長 54m

別 図 6

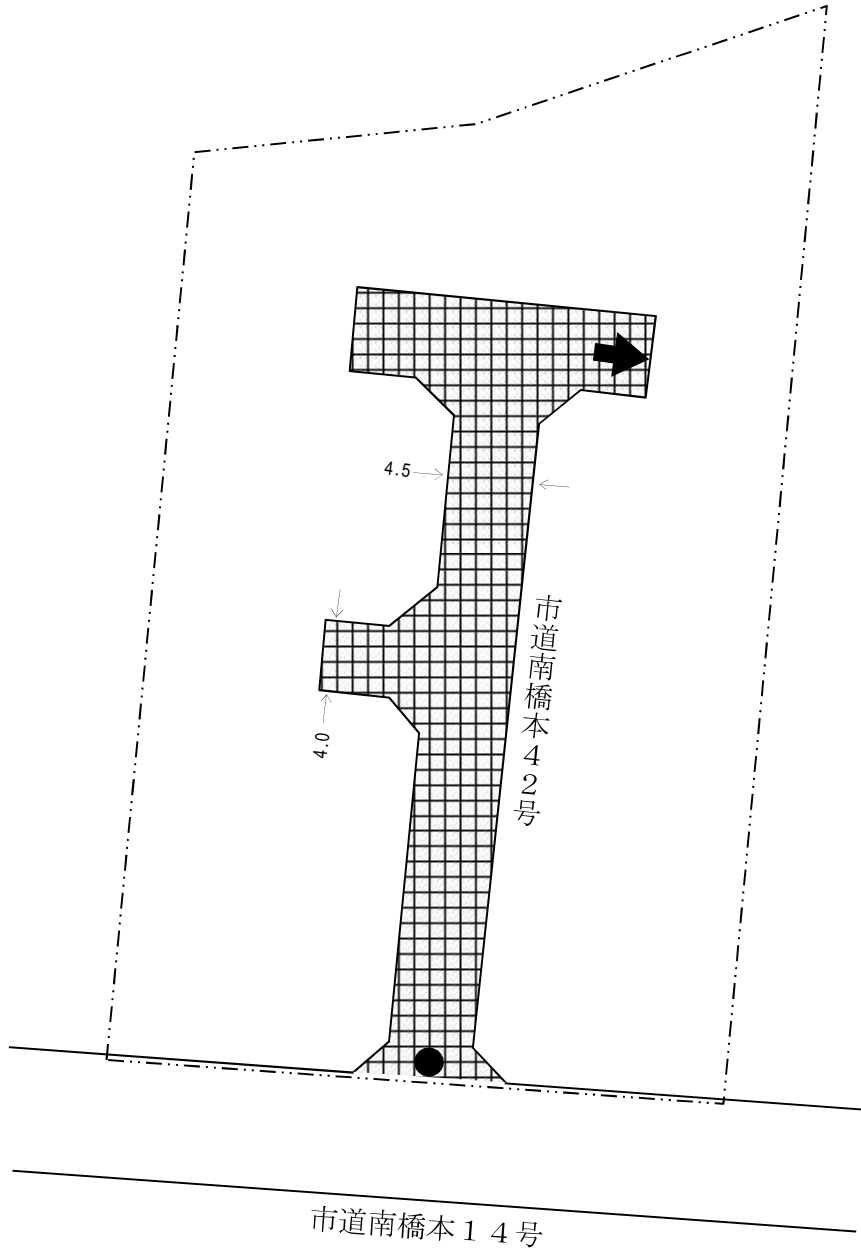
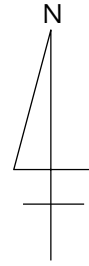
1 案内図




2 道路の概要

| | |
|-----------|------------------------|
| 路線名 | 南橋本42号 |
| 認定の理由 | 開発行為による帰属 |
| 開発行為の所在 | 中央区南橋本3丁目512番6外18筆 |
| 開発行為の面積 | 1,917.63m ² |
| 予定建築物の用途等 | 専用住宅14宅地 |
| 区域区分等 | 市街化区域 (第2種住居地域) |
| 路面の状況 | 舗装、側溝あり |
| 備考 | 車返しあり |

3 路線図

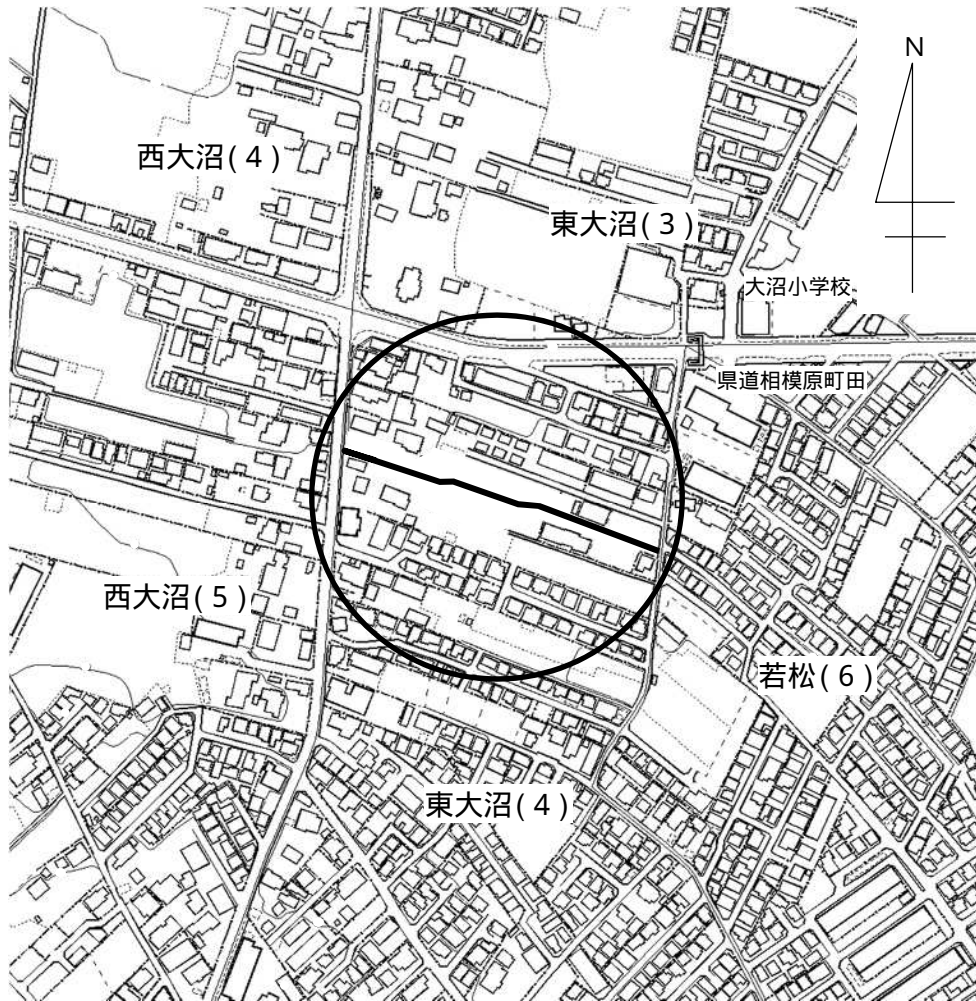


凡例

-  開発区域
-  認定路線
- 幅員 4.0m ~ 4.5m
- 延長 62m

別 図 7

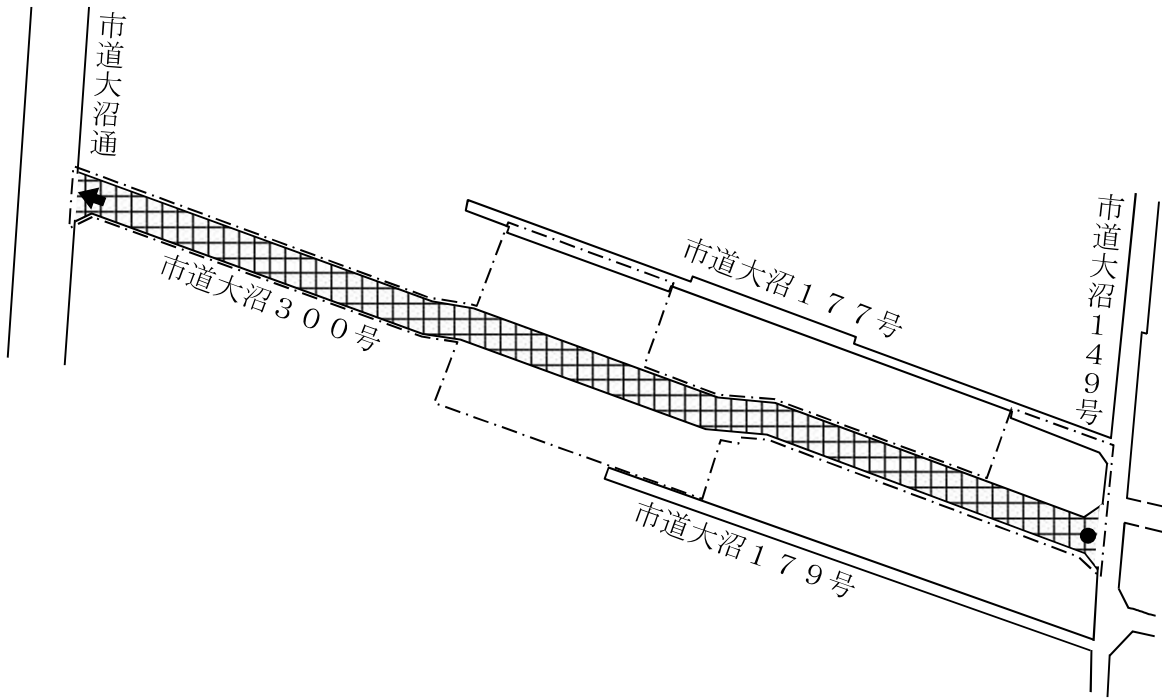
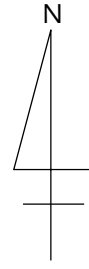
1 案内図





2 道路の概要

| | |
|-----------|---|
| 路線名 | 大沼300号 |
| 認定の理由 | 開発行為による帰属 |
| 開発行為の所在 | 南区東大沼4丁目4012番2外 28筆 |
| 開発行為の面積 | 2,598.80m ² |
| 予定建築物の用途等 | 専用住宅12宅地 |
| 区域区分等 | 市街化区域 (第1種低層住居専用地域・ 第1種中高層住居専用地域) |
| 路面の状況 | 舗装、側溝あり |
| 備考 | 片隅切 |

3 路線図

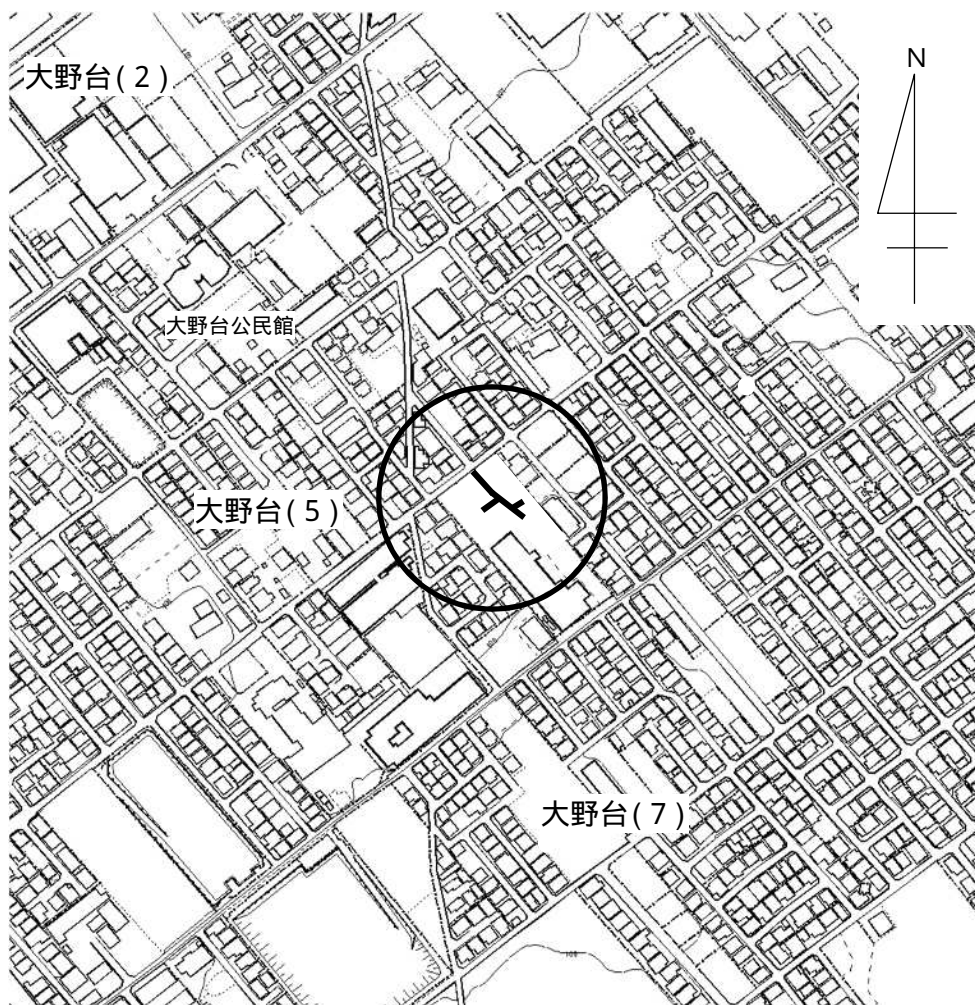


凡例

-  開発区域
-  認定路線
- 幅員 6.0m
- 延長 195m

別 図 8

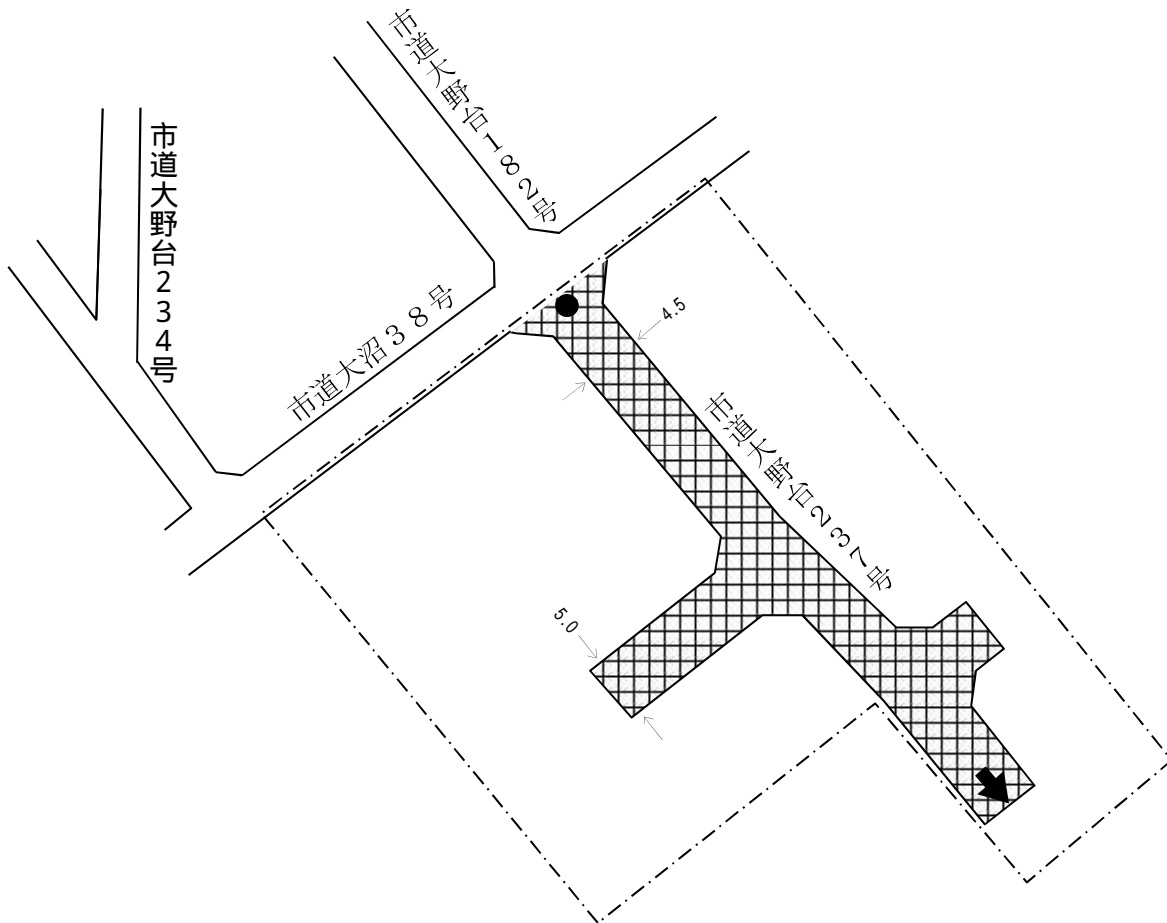
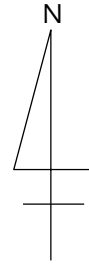
1 案内図





2 道路の概要

| | |
|-----------|------------------------|
| 路線名 | 大野台237号 |
| 認定の理由 | 開発行為による帰属 |
| 開発行為の所在 | 南区大野台5丁目2540番1外 23筆 |
| 開発行為の面積 | 2,122.01m ² |
| 予定建築物の用途等 | 専用住宅15宅地 |
| 区域区分等 | 市街化区域 (第1種低層住居専用地域) |
| 路面の状況 | 舗装、側溝あり |
| 備考 | 車返しあり |

3 路線図

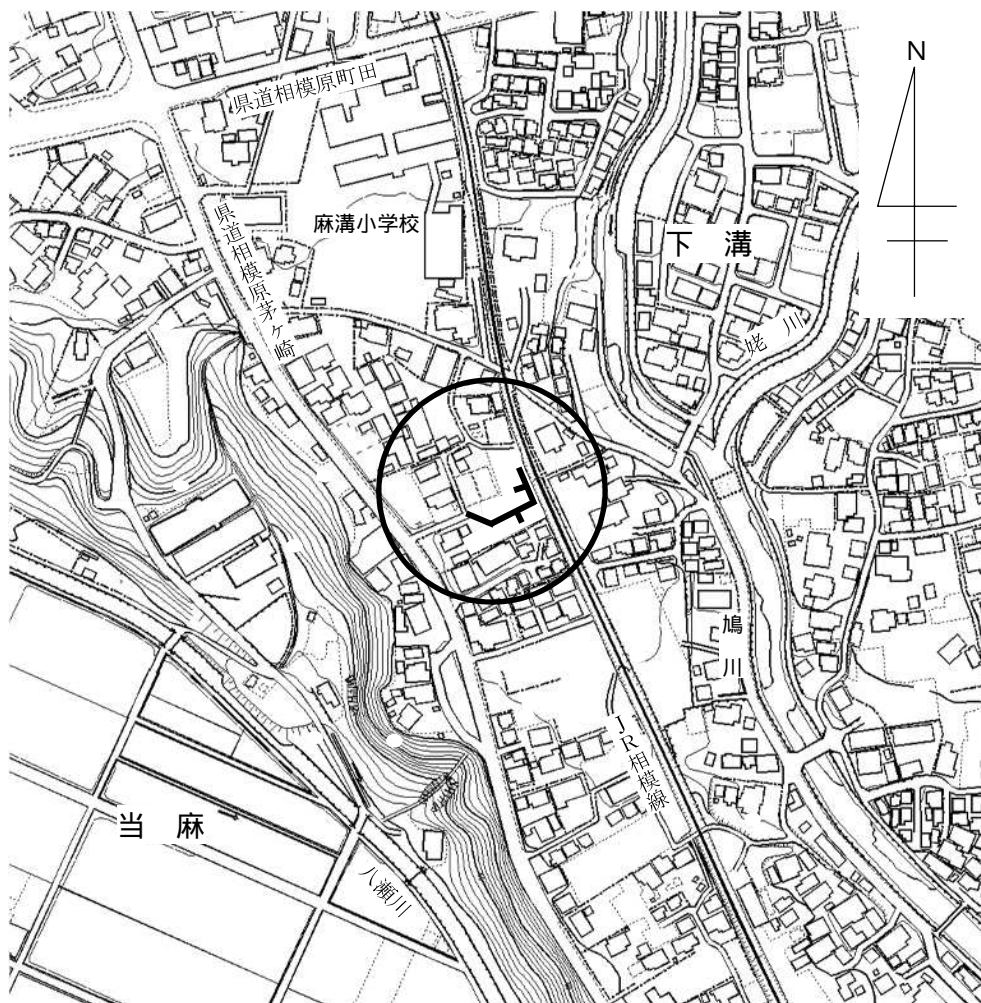


凡例

-  開発区域
-  認定路線
- 幅員 4.5m ~ 5.0m
- 延長 74m

別 図 9

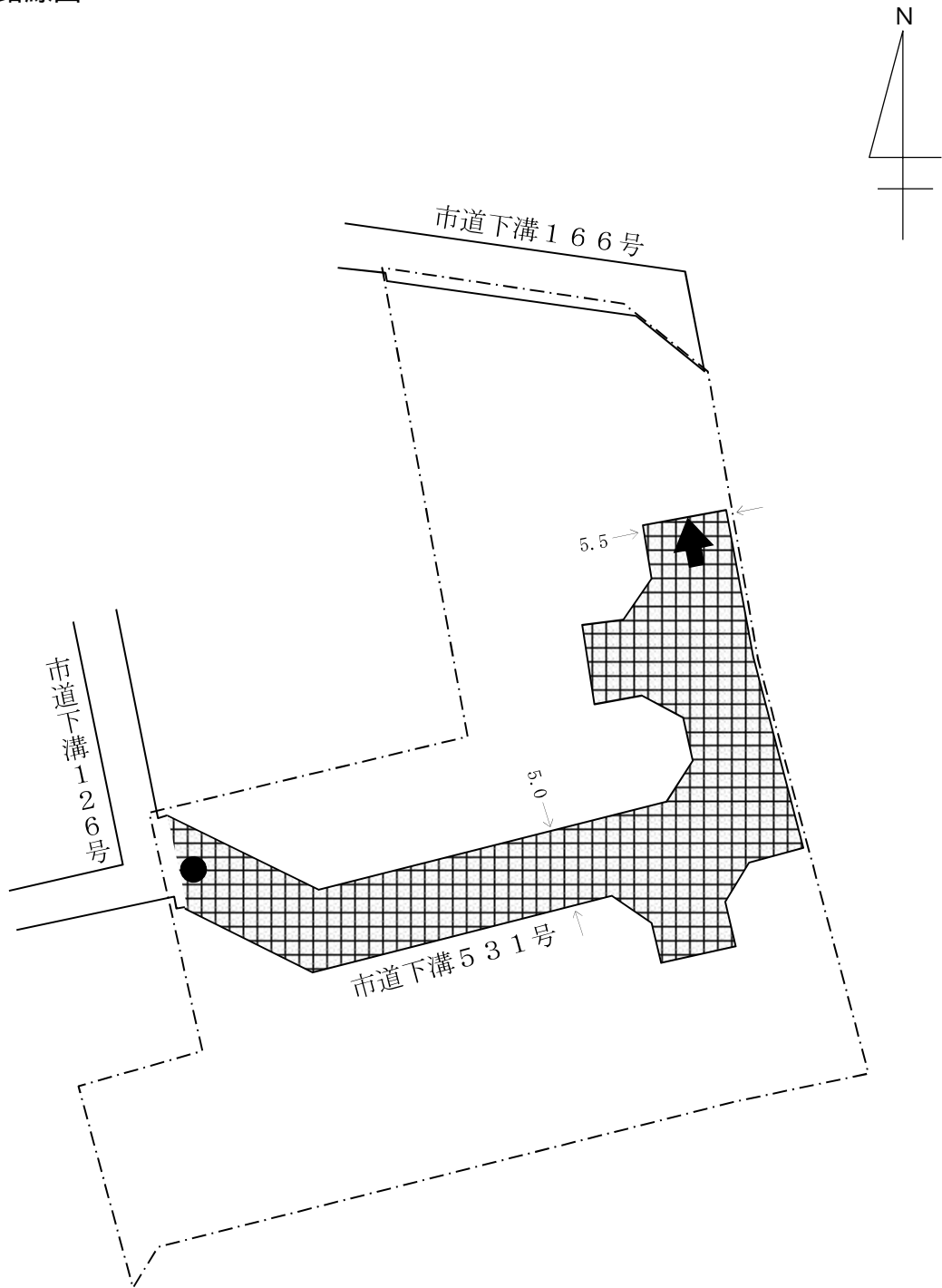
1 案内図




2 道路の概要

| | |
|-----------|------------------------|
| 路線名 | 下溝531号 |
| 認定の理由 | 開発行為による帰属 |
| 開発行為の所在 | 南区下溝1069番1外 26筆 |
| 開発行為の面積 | 1,650.46m ² |
| 予定建築物の用途等 | 専用住宅11宅地 |
| 区域区分等 | 市街化区域 (第1種住居地域) |
| 路面の状況 | 舗装、側溝あり |
| 備考 | 車返しあり |

3 路線図

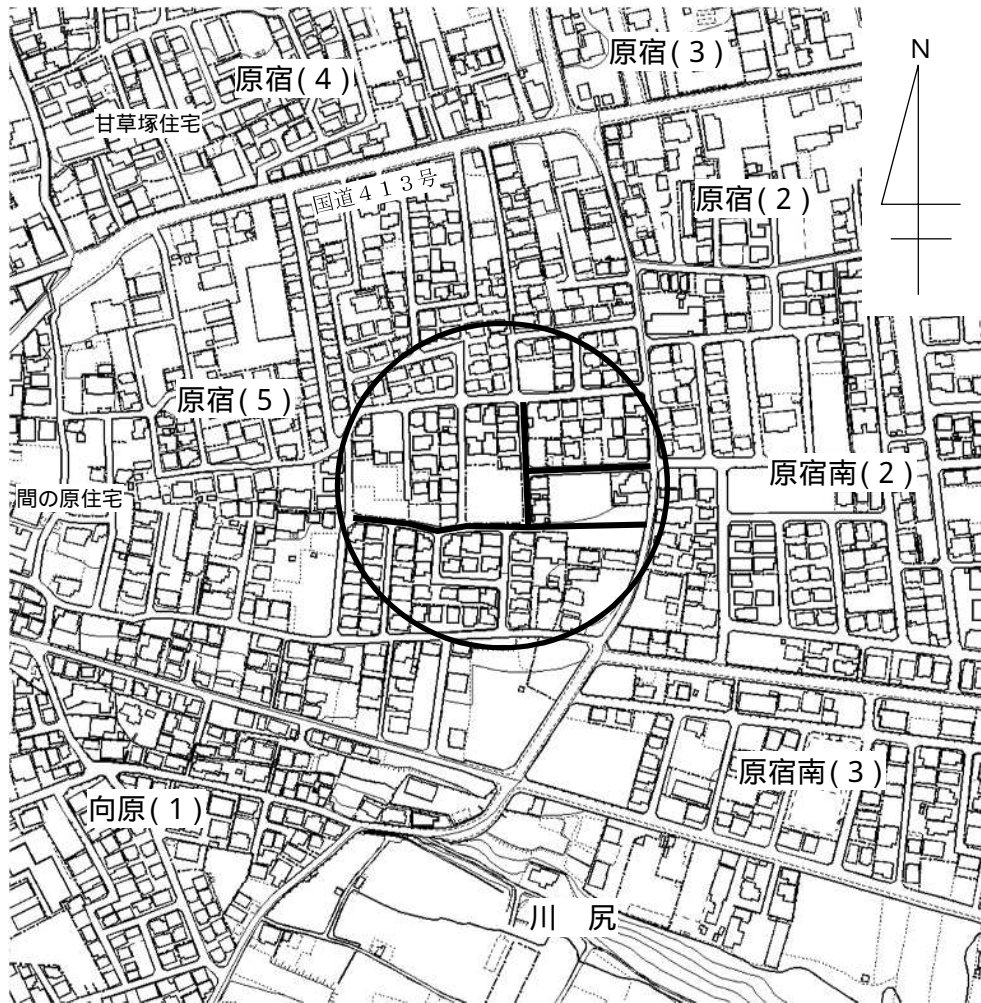


凡例

-  開発区域
-  認定路線
- 幅員 5.0m ~ 5.5m
- 延長 69m

別 図 1 0

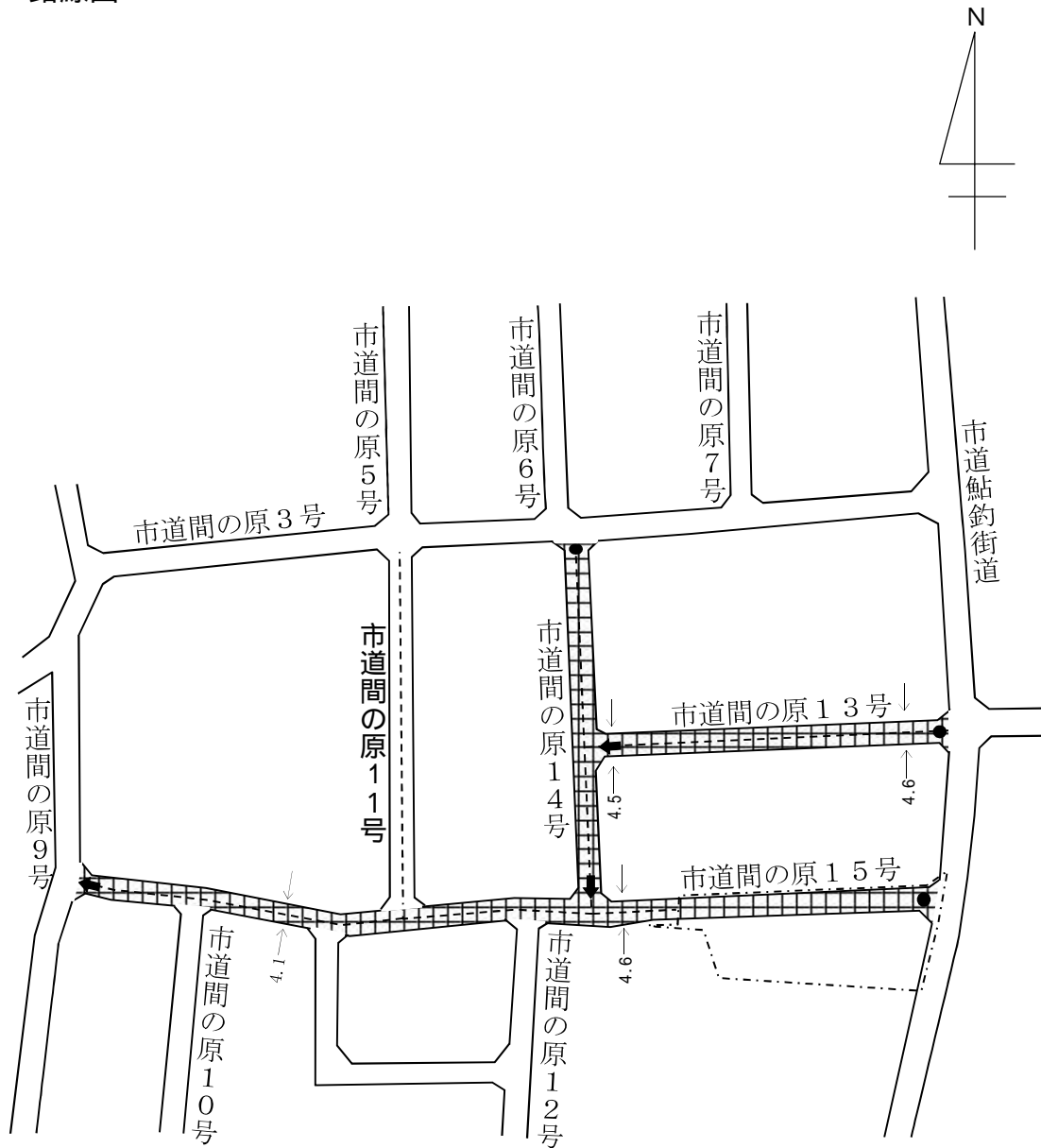
1 案内図





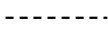
2 道路の概要

| | |
|-----------|-------------------------|
| 路線名 | 間の原13号、間の原14号、間の原15号 |
| 認定の理由 | 開発行為による帰属、路線の整理 |
| 開発行為の所在 | 緑区原宿5丁目2002番27外 7筆 |
| 開発行為の面積 | 859.58㎡ |
| 予定建築物の用途等 | 専用住宅5宅地 |
| 区域区分等 | 市街化区域 (第1種中高層住居専用地域) |
| 路面の状況 | 舗装、側溝あり |
| 備考 | |

3 路線図



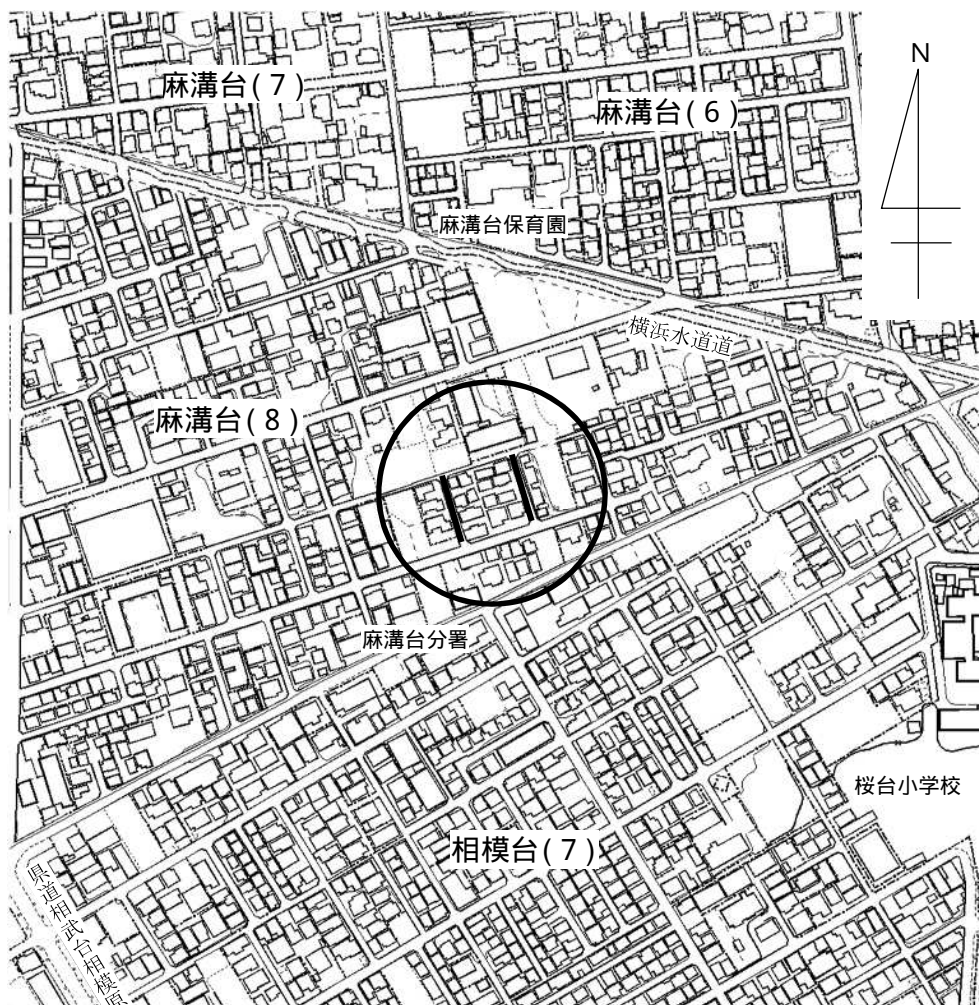
凡 例

-  開発区域
-  認定路線
-  現行路線（市道間の原11号）

| 市道間の原13号 | 市道間の原14号 | 市道間の原15号 |
|----------------|----------|----------------|
| 幅員 4.5m ~ 4.6m | 幅員 4.6m | 幅員 4.1m ~ 4.6m |
| 延長 71m | 延長 73m | 延長 175m |

別 図 1 1

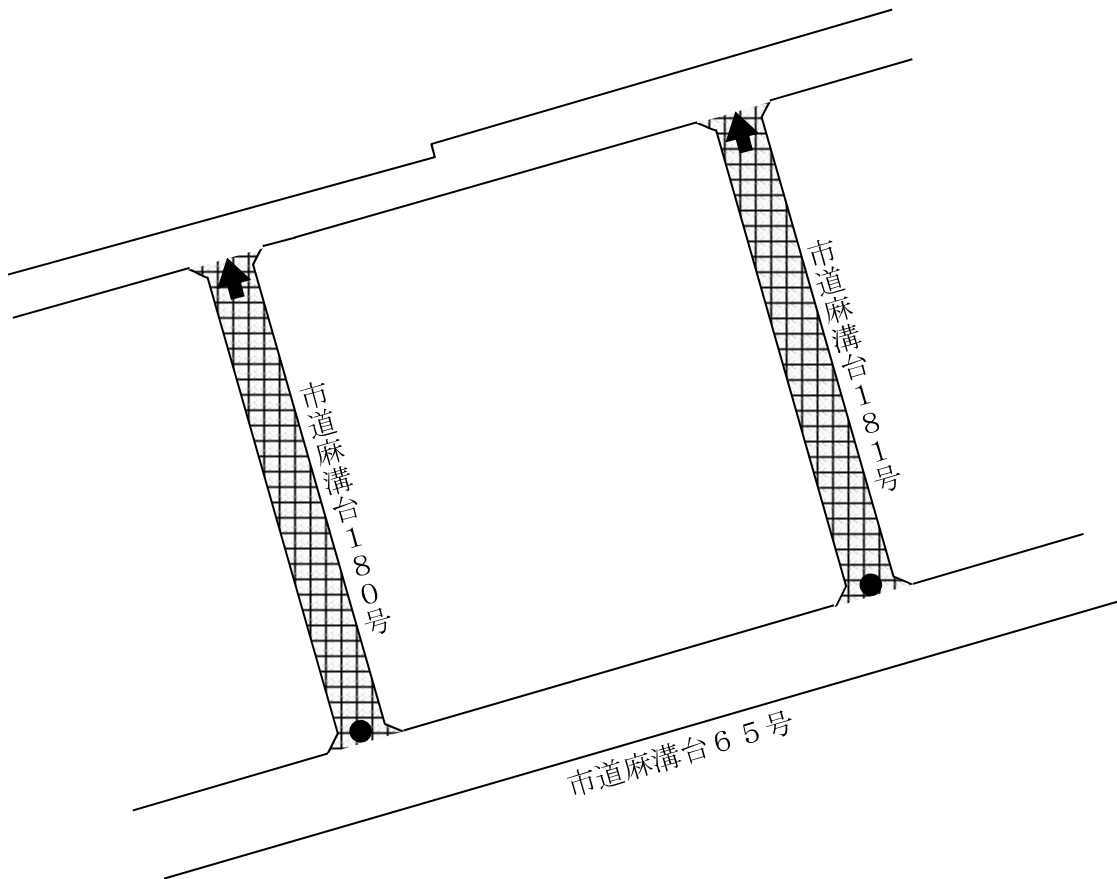
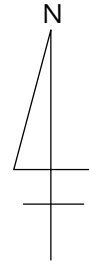
1 案内図




2 道路の概要

| 路線名 | 麻溝台180号 | 麻溝台181号 |
|--------|-----------------------|-----------------------|
| 認定の理由 | 寄附受納 | 寄附受納 |
| 寄附の申請地 | 南区麻溝台8丁目2901番5外 8筆 | 南区麻溝台8丁目2908番3外 1筆 |
| 受納面積 | 172.6㎡ | 172.6㎡ |
| 区域区分等 | 市街化区域 (準工業地域) | 市街化区域 (準工業地域) |
| 路面の状況 | 砂利、側溝なし | 舗装、側溝なし |
| 備考 | | |

3 路線図



凡 例

 認定路線

市道麻溝台180号

幅員 4.0m

延長 42m

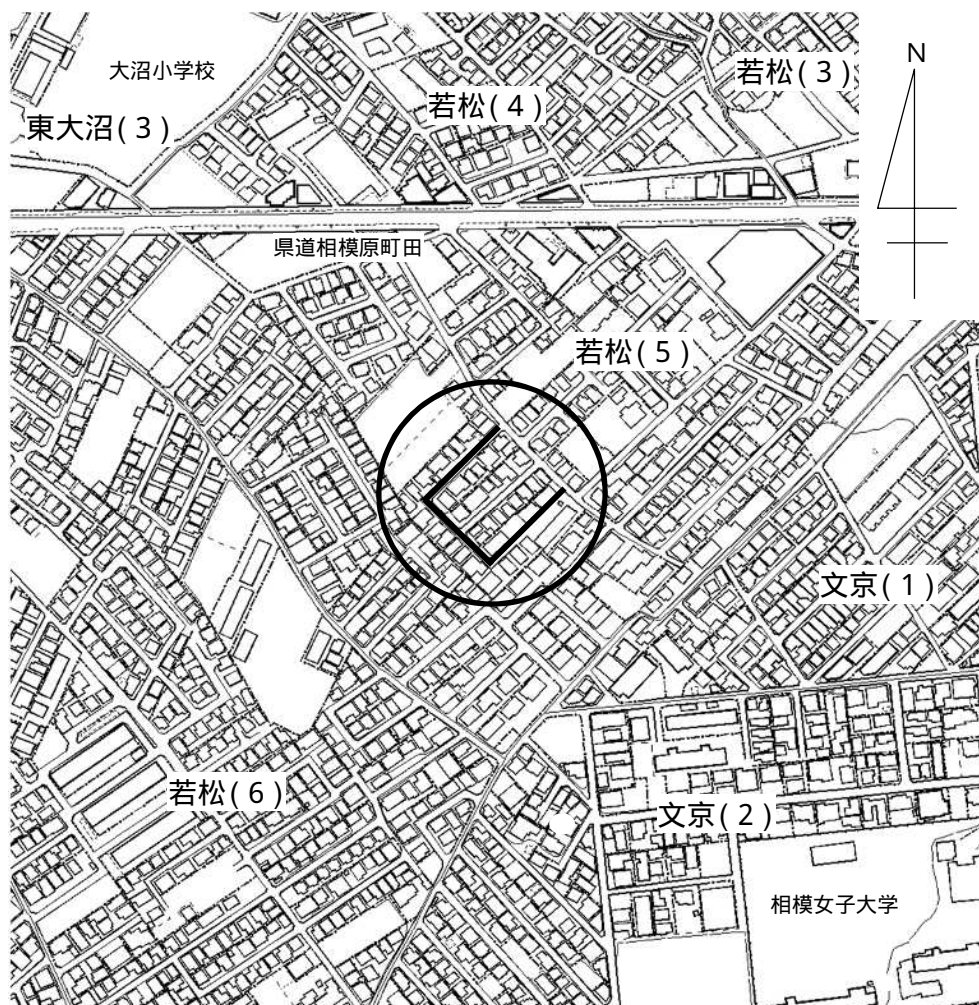
市道麻溝台181号

幅員 4.0m

延長 42m

別 図 1 2

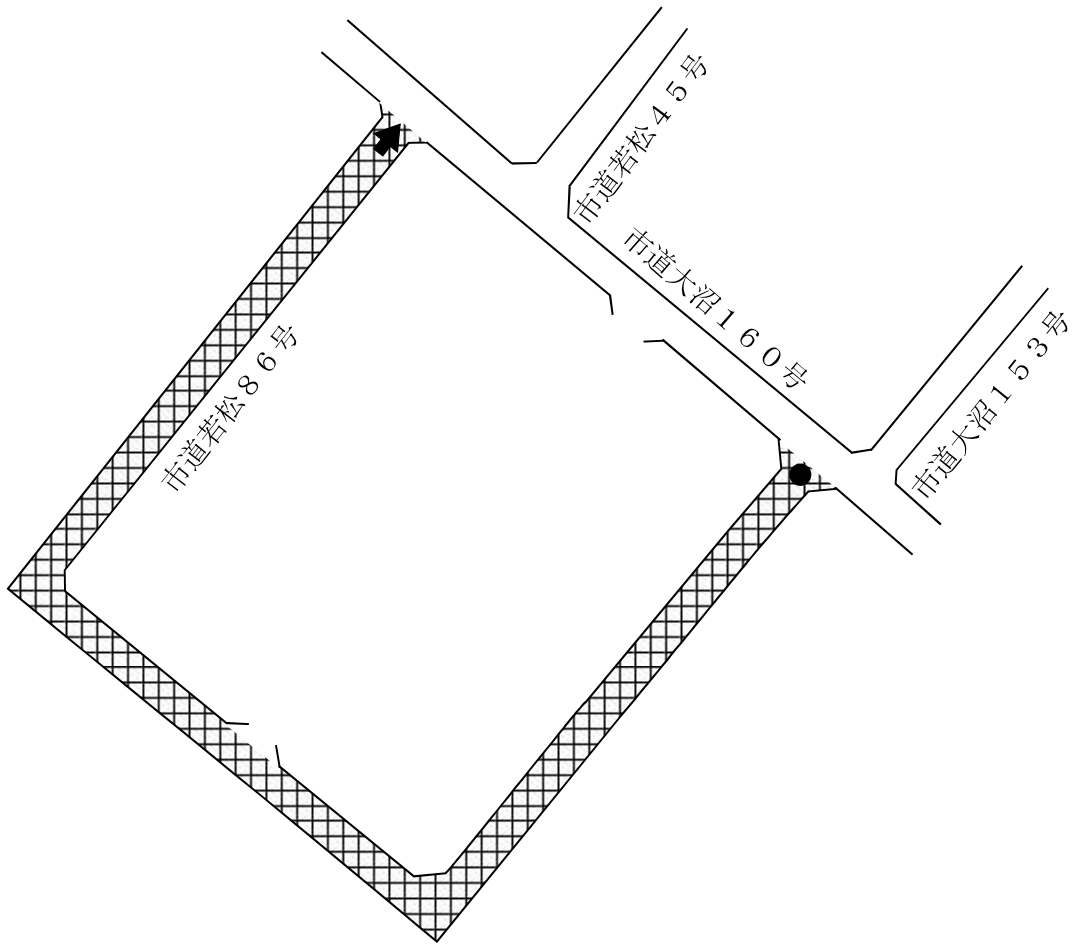
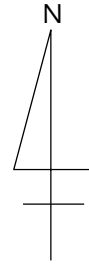
1 案内図




2 道路の概要

| | |
|--------|------------------------|
| 路線名 | 若松86号 |
| 認定の理由 | 寄附受納 |
| 寄附の申請地 | 南区若松5丁目3946番30外 17筆 |
| 受納面積 | 716.36㎡ |
| 区域区分等 | 市街化区域 (第1種低層住居専用地域) |
| 路面の状況 | 砂利、一部側溝なし |
| 備考 | |

3 路線図



凡 例

 認定路線

幅員 4.0m

延長 184m