

損害賠償額の決定について  
本市の義務に属する損害賠償の額を次のように定める。

令和5年8月25日提出

相模原市長 本村賢太郎

1 損害賠償額

4,430,657円

2 被害者

市内在住者(金原自治会会長)

3 事故の概要等

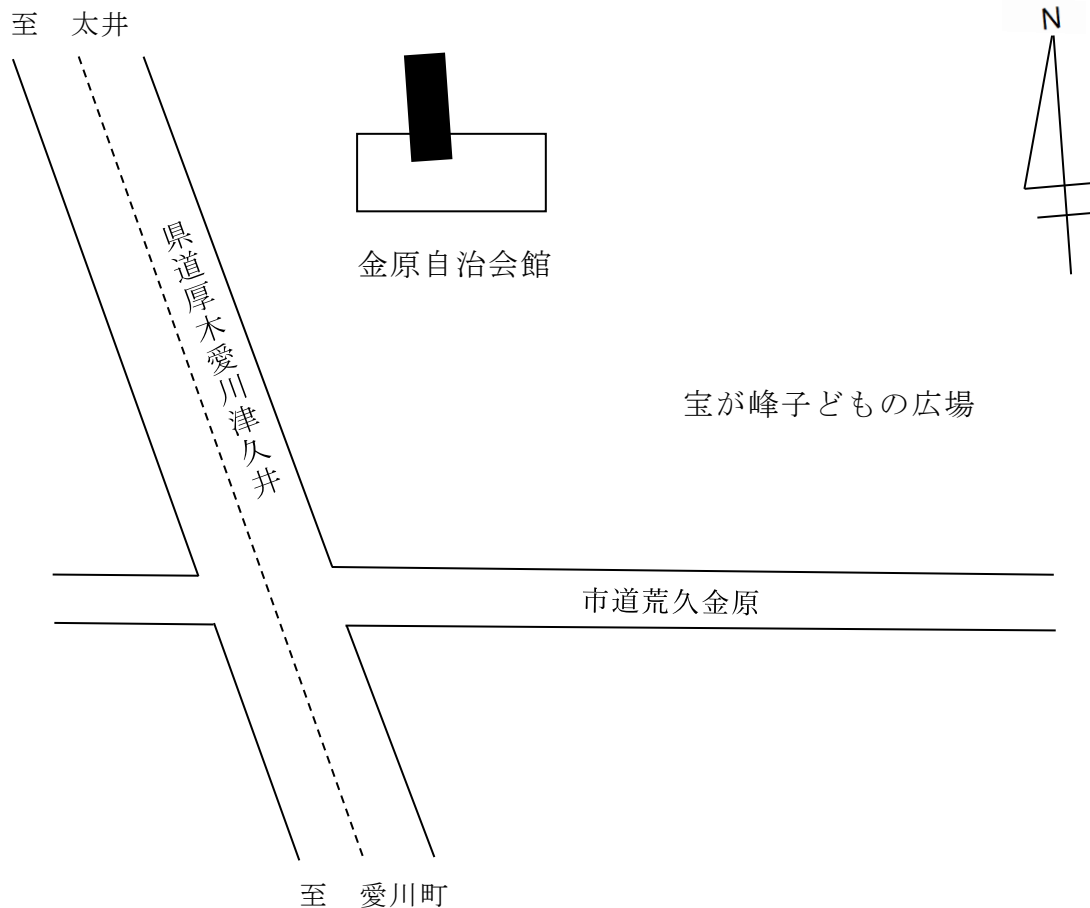
令和5年4月10日から12日までの間に、相模原市緑区根小屋1458番3の市有地内の樹木が腐朽により倒れ、当該市有地内に所在する金原自治会の自治会館に当たり、屋根等を破損させたものである。

(本市の責任割合 100%)

提案の理由

市が管理する樹木の管理<sup>かし</sup>瑕疵による損害賠償の額を決定するに当たり、地方自治法(昭和22年法律第67号)第96条第1項第13号の規定により議会の議決を経る必要による。

## 1 事故発生場所



### 凡 例

■ 倒木

## 2 被害者に生じた被害

屋根、外壁、天井、内壁等の破損

## 3 損害賠償額等

4,430,657円。このうち4,131,545円については、全国共済農業協同組合連合会が被害者に対して共済契約に基づく共済金を支払ったことにより、被害者の有する損害賠償請求権を取得していることから、同連合会に対して支払うものである。

市道の認定について  
次のとおり、市道の路線を認定する。

令和5年8月25日提出

相模原市長 本村賢太郎

路線名	起 点	終 点	幅 員 (メートル)	延 長 (メートル)	備 考
大島 491号	緑区大島 3050番16地先	緑区大島 3050番17地先	5.0	77	別図1
上溝 941号	中央区上溝 2544番4地先	中央区上溝 2544番9地先	5.0	86	別図2
上溝 942号	中央区上溝 1302番13地先	中央区上溝 1302番8地先	4.5	42	別図3
田名 1197号	中央区田名 6085番20地先	中央区田名 6085番13地先	5.0	80	別図4
田名 1198号	中央区田名 4400番2地先	中央区田名 4400番10地先	5.0	62	別図5
田名 1199号	中央区田名 6110番20地先	中央区田名 6110番12地先	4.5	66	別図6
淵野辺本町 47号	中央区淵野辺本町5丁目 805番14地先	中央区淵野辺本町5丁目 805番16地先	4.5	69	別図7
宮下本町 65号	中央区宮下本町3丁目 1768番1地先	中央区宮下本町3丁目 1768番17地先	5.0 ～6.0	85	別図8
麻溝台 201号	南区麻溝台5丁目 2480番1地先	南区麻溝台5丁目 2480番13地先	6.0	121	別図9
麻溝台 202号	南区麻溝台5丁目 2479番18地先	南区麻溝台5丁目 2479番25地先	5.0	54	別図10
磯部 267号	南区磯部 1793番16地先	南区磯部 1793番12地先	4.5 ～5.0	76	別図11

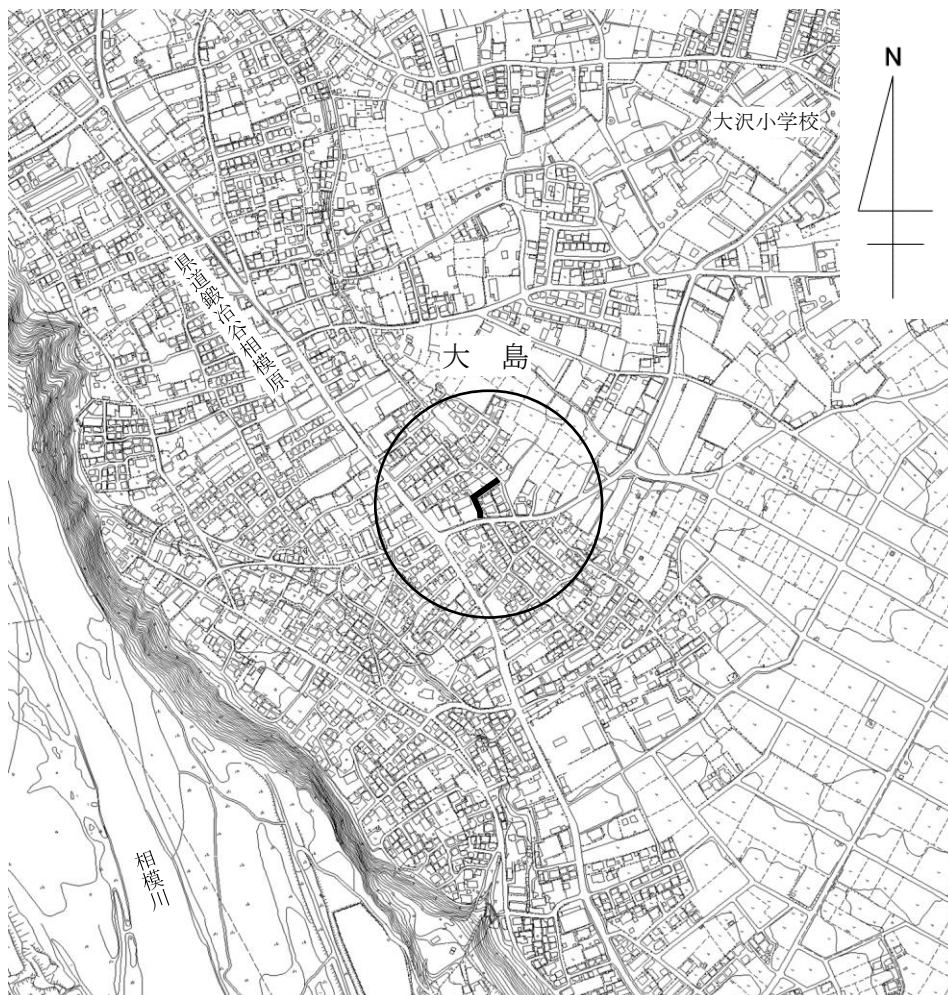
大野台 256号	南区大野台3丁目 2898番14地先	南区大野台3丁目 2898番8地先	4.0 ~6.0	47	別図12
上鶴間 846号	南区上鶴間3丁目 1062番27地先	南区上鶴間3丁目 1062番24地先	5.0	77	別図13
上鶴間本町 42号	南区上鶴間本町1丁目 3182番2地先	南区上鶴間本町1丁目 3186番22地先	4.0 ~4.5	75	別図14
古淵 90号	南区古淵1丁目 1521番19地先	南区古淵1丁目 1521番24地先	4.5	45	別図15
新戸 148号	南区新戸 2602番7地先	南区新戸 2415番12地先	4.0 ~5.0	164	別図16
相武台団地 17号	南区相武台団地2丁目 1762番1地先	南区相武台団地2丁目 1762番8地先	4.5 ~5.0	46	別図17
東大沼 69号	南区東大沼1丁目 3354番111地先	南区東大沼1丁目 3354番115地先	4.0 ~5.0	49	別図18
双葉 15号	南区双葉1丁目 3491番19地先	南区双葉1丁目 3491番14地先	5.0 ~6.0	47	別図19
若松 92号	南区大沼3丁目 3830番20地先	南区大沼3丁目 3830番21地先	5.0	44	別図20
上鶴間本町 43号	南区上鶴間本町1丁目 3221番2地先	南区上鶴間本町1丁目 3220番6地先	4.5	96	別図21

#### 提案の理由

開発行為による帰属及び寄附受納に伴い市道の路線を認定いたしたく、道路法(昭和27年法律第180号)第8条第2項の規定により提案するものである。

# 別 図 1

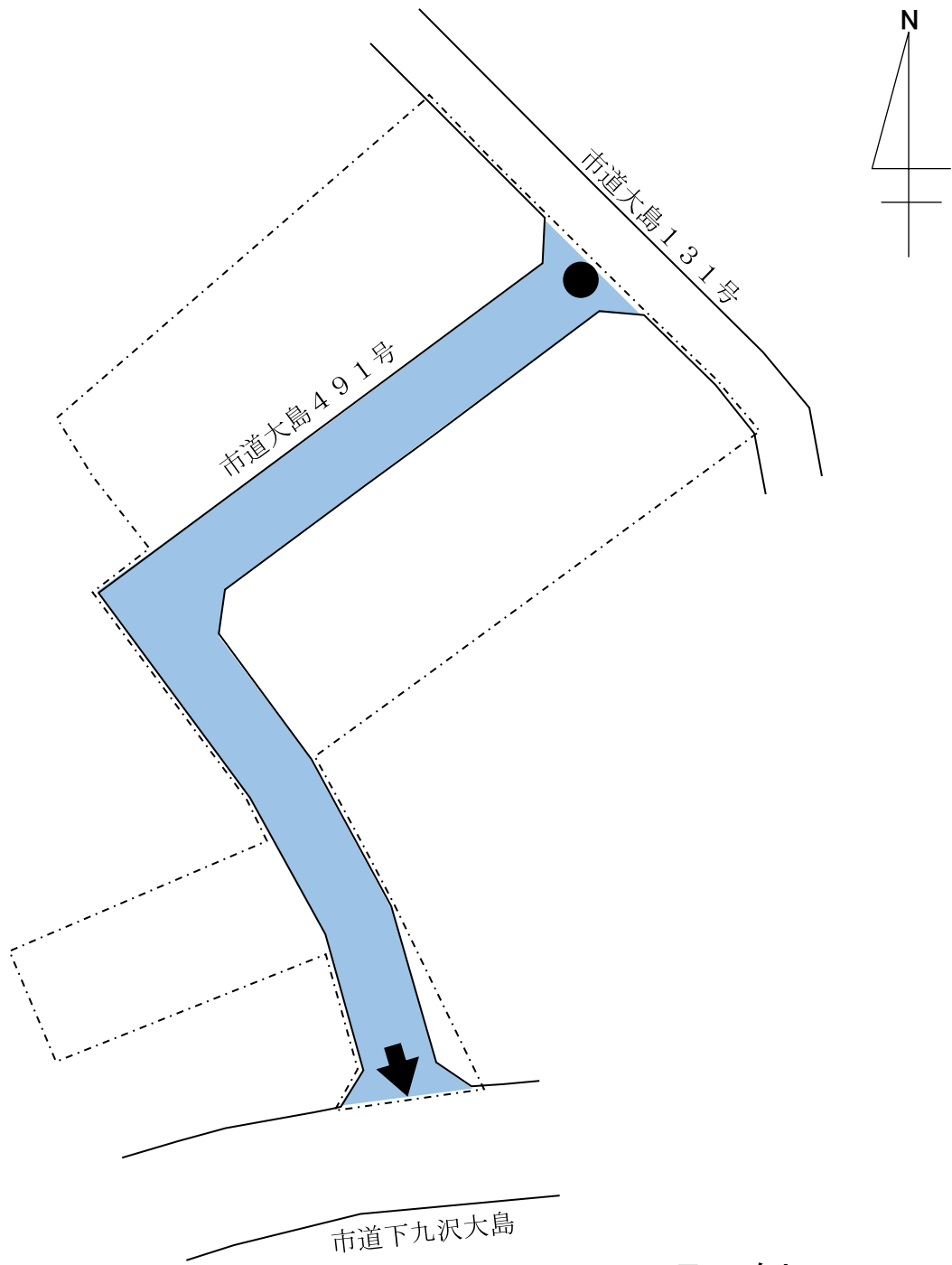
## 1 案内図



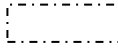

## 2 道路の概要

路線名	大島 491 号
認定の理由	開発行為による帰属
開発行為の所在	緑区大島 3050 番 1 の一部 外 12 筆
開発行為の面積	1,501.39 m <sup>2</sup>
予定建築物の用途等	専用住宅 9 宅地
区域区分等	市街化区域 (第一種低層住居専用地域・第一種 住居地域)
路面の状況	舗装、側溝あり
備考	

### 3 路線図

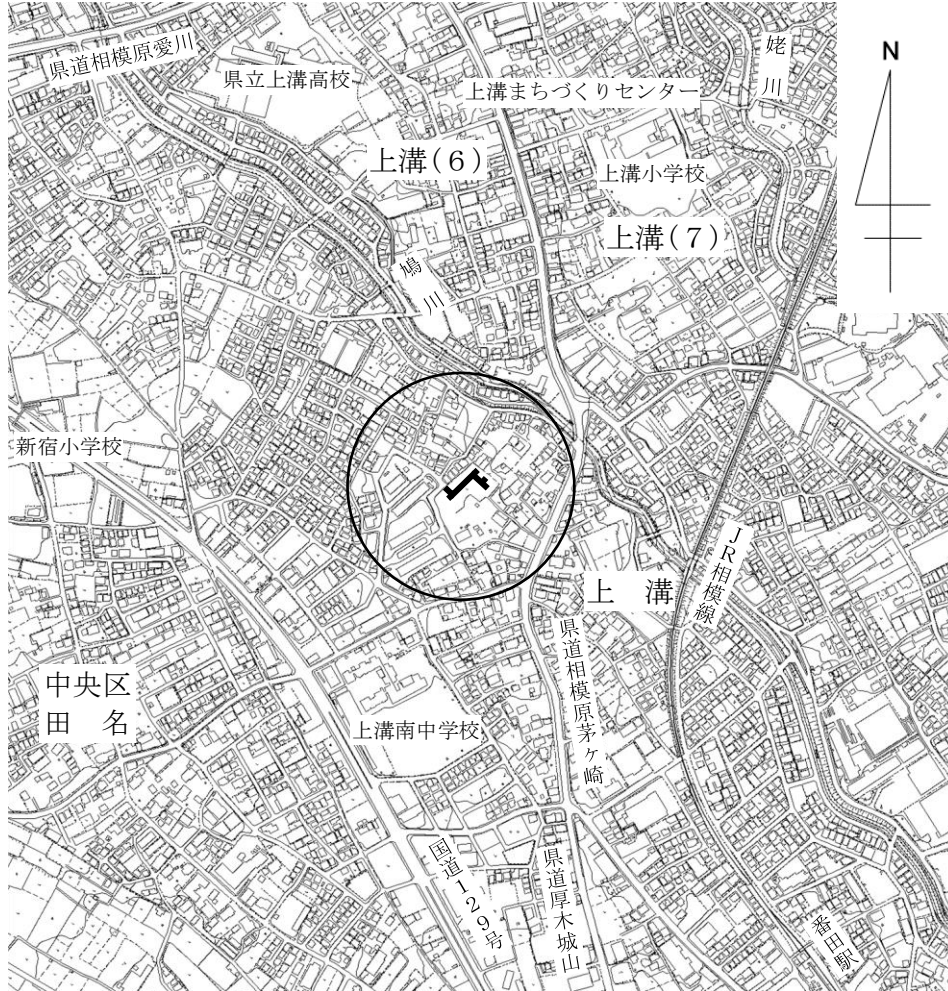


#### 凡 例

-  開発区域
-  認定路線
- 幅員 5.0m
- 延長 77m

# 別 図 2

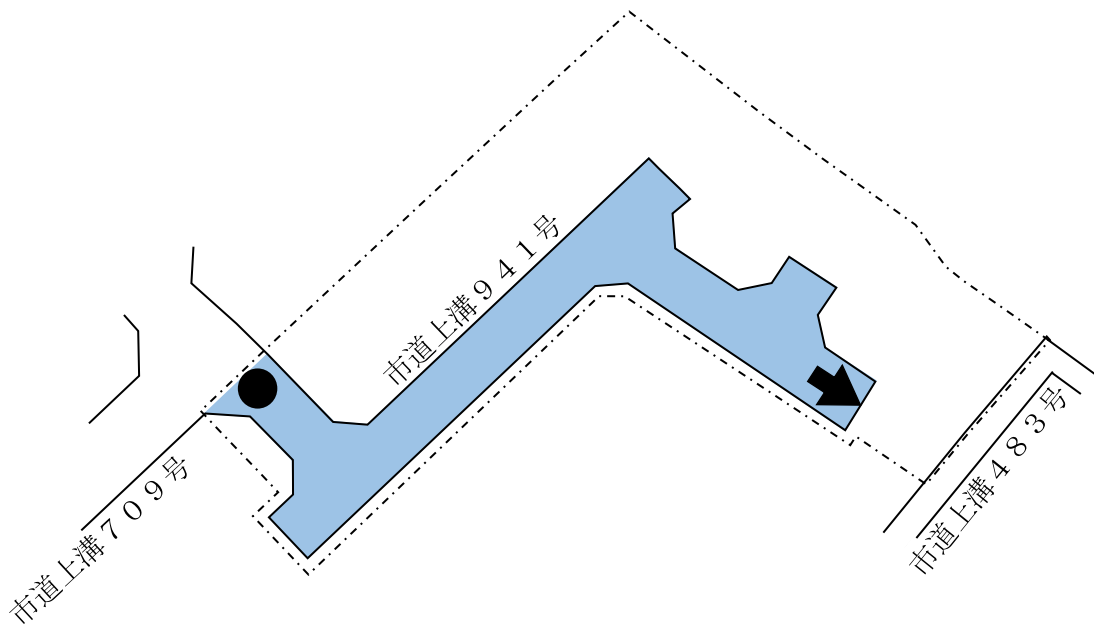
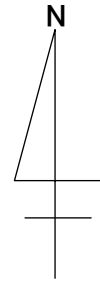
## 1 案内図



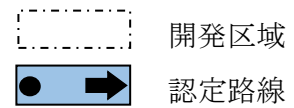
## 2 道路の概要

路線名	上溝 941 号
認定の理由	開発行為による帰属
開発行為の所在	中央区上溝 2544 番 3 の一部 外 11 筆
開発行為の面積	1,494.25 m <sup>2</sup>
予定建築物の用途等	専用住宅 7 宅地
区域区分等	市街化区域 (第二種中高層住居専用地域)
路面の状況	舗装、側溝あり
備考	車返しあり

### 3 路線図



#### 凡 例

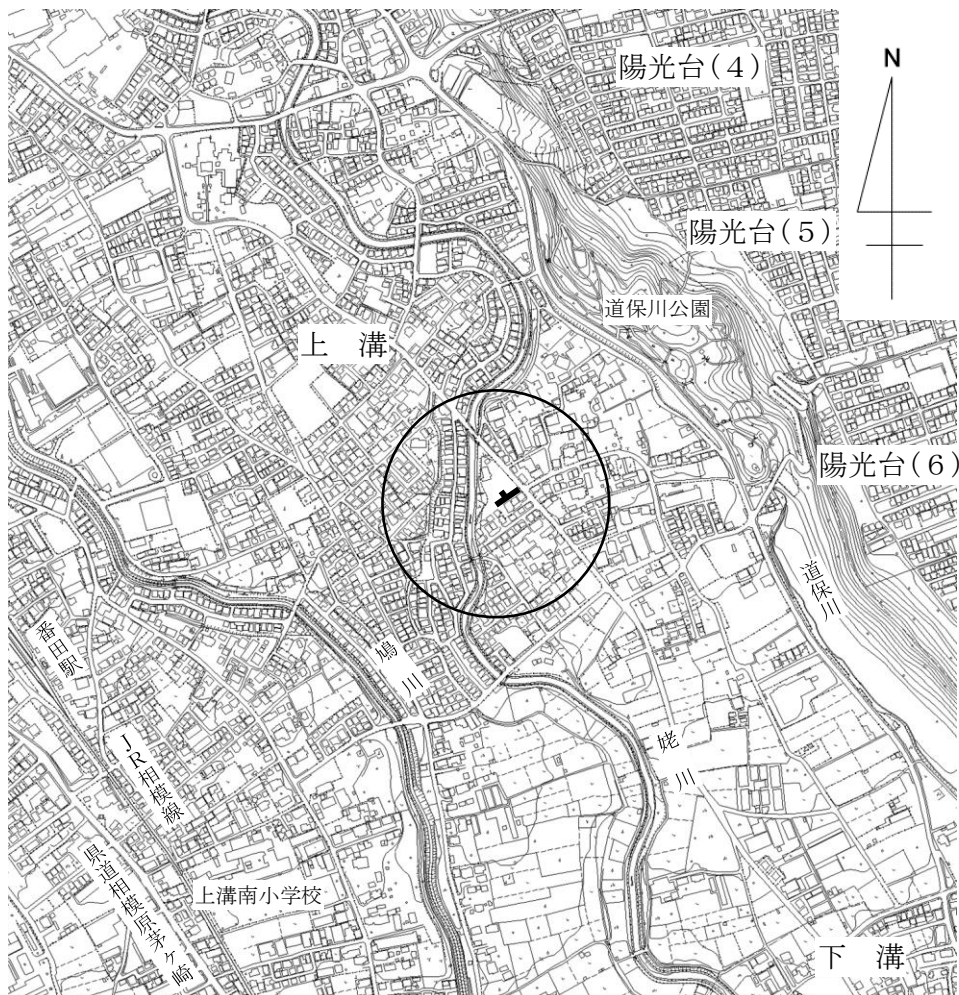


幅員 5.0m

延長 86m

# 別 図 3

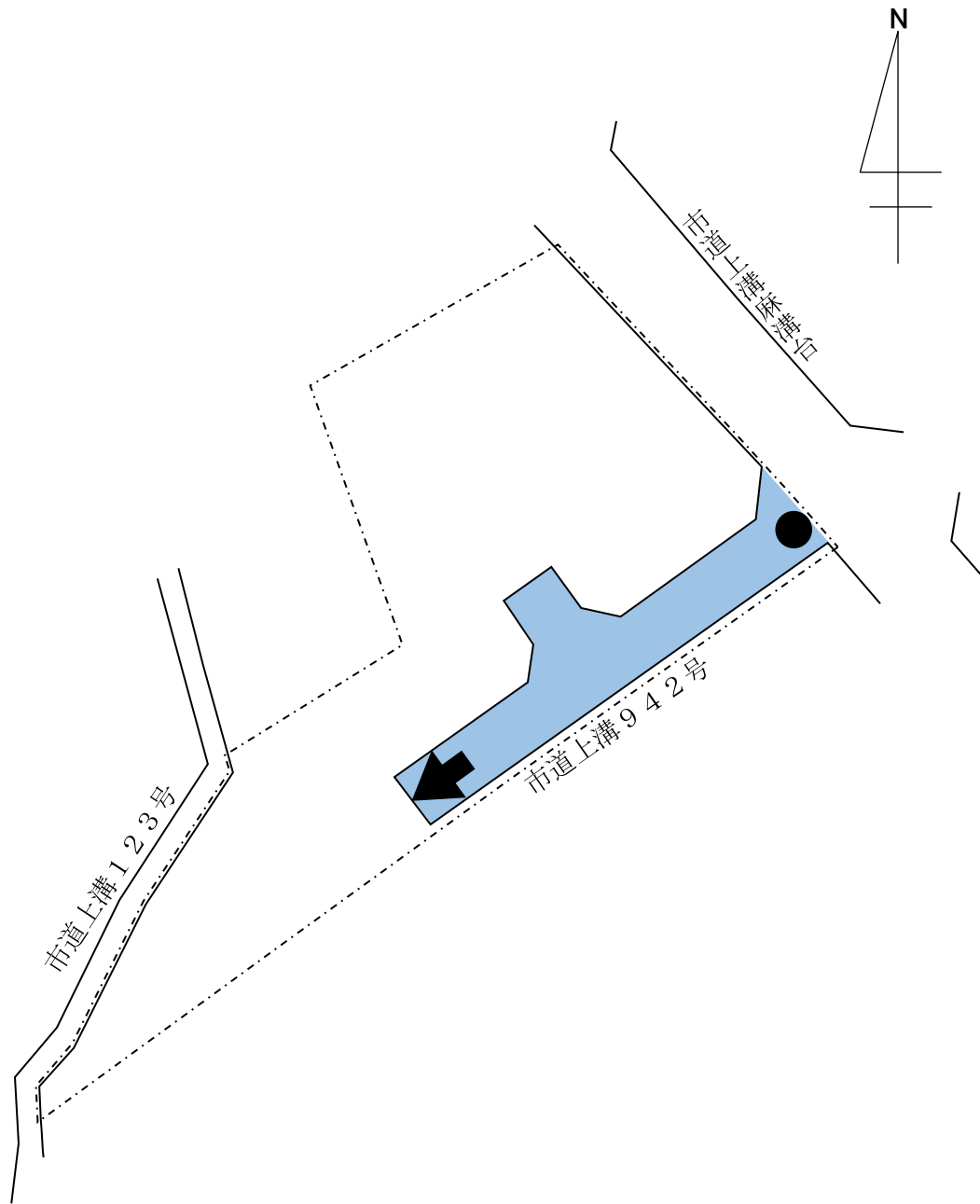
## 1 案内図





## 2 道路の概要

路線名	上溝 942 号
認定の理由	開発行為による帰属
開発行為の所在	中央区上溝 1302 番 1 外 4 筆
開発行為の面積	1, 207. 96 m <sup>2</sup>
予定建築物の用途等	専用住宅 7 宅地
区域区分等	市街化区域 (第一種中高層住居専用地域)
路面の状況	舗装、側溝あり
備考	片隅切、車返しあり

### 3 路線図



#### 凡 例

-  開発区域
-  認定路線
- 幅員 4.5m
- 延長 42m

# 別 図 4

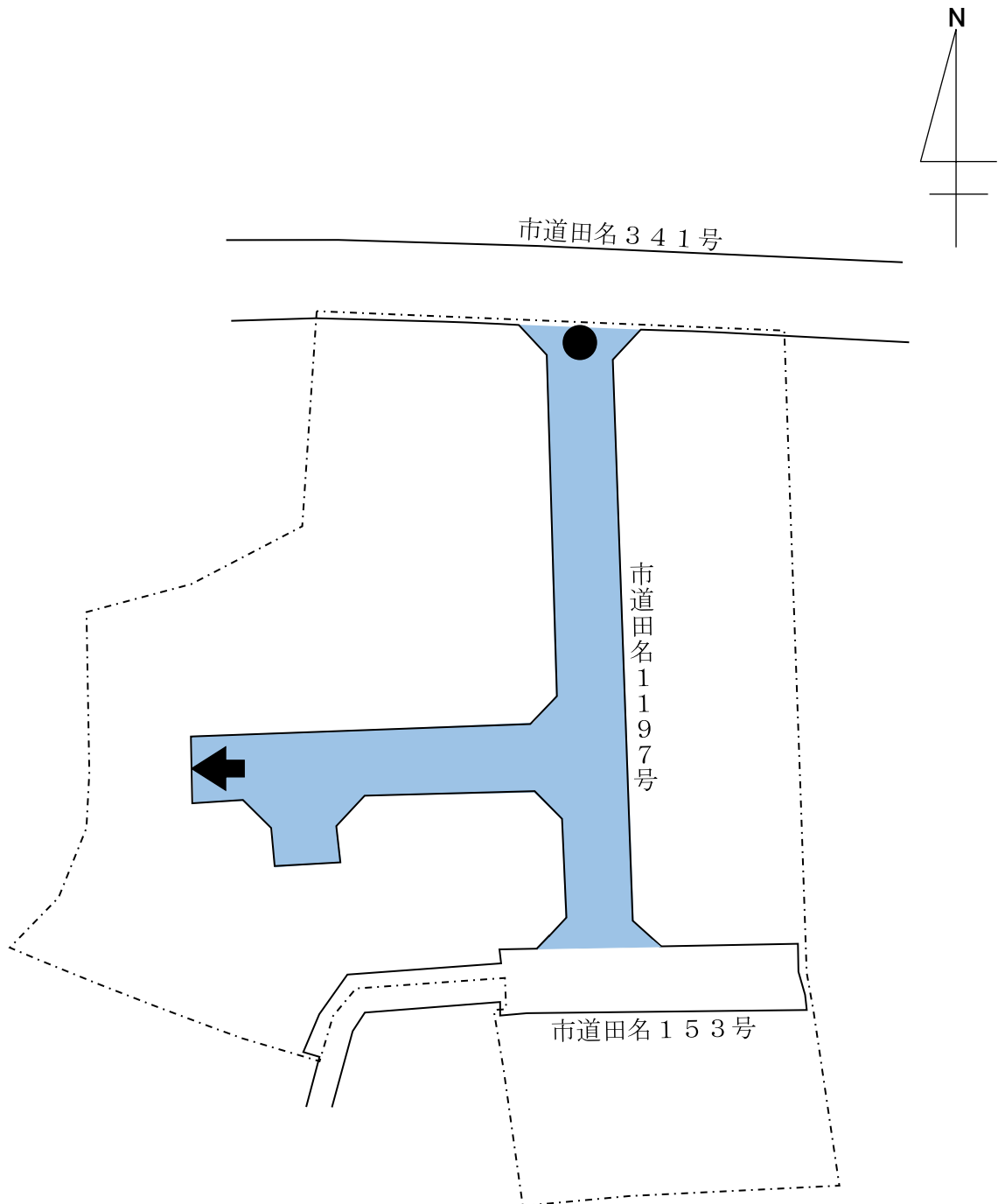
## 1 案内図



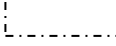

## 2 道路の概要

路線名	田名 1197 号
認定の理由	開発行為による帰属
開発行為の所在	中央区田名 6085 番 1 外 23 筆
開発行為の面積	2,817.78 m <sup>2</sup>
予定建築物の用途等	専用住宅 19 宅地
区域区分等	市街化区域 (第一種中高層住居専用地域)
路面の状況	舗装、側溝あり
備考	車返しあり

### 3 路線図

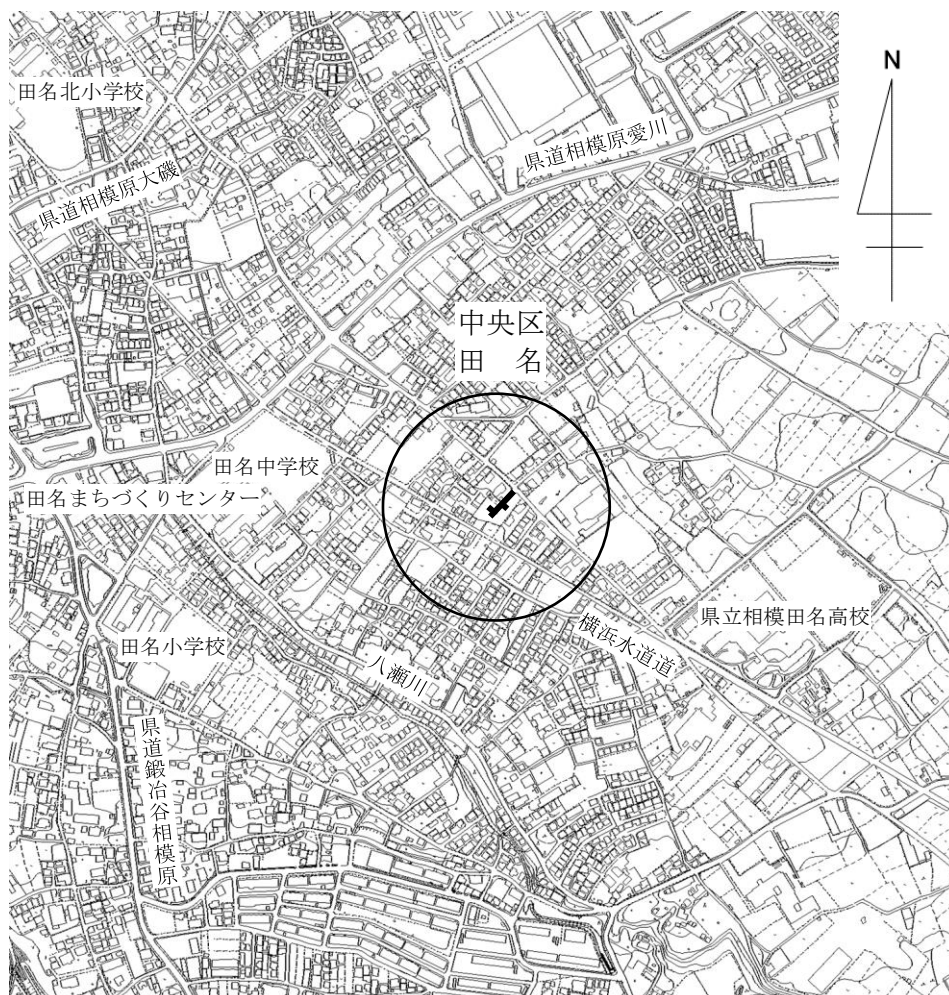


#### 凡 例

-  開発区域
-  認定路線
- 幅員 5.0m
- 延長 80m

# 別 図 5

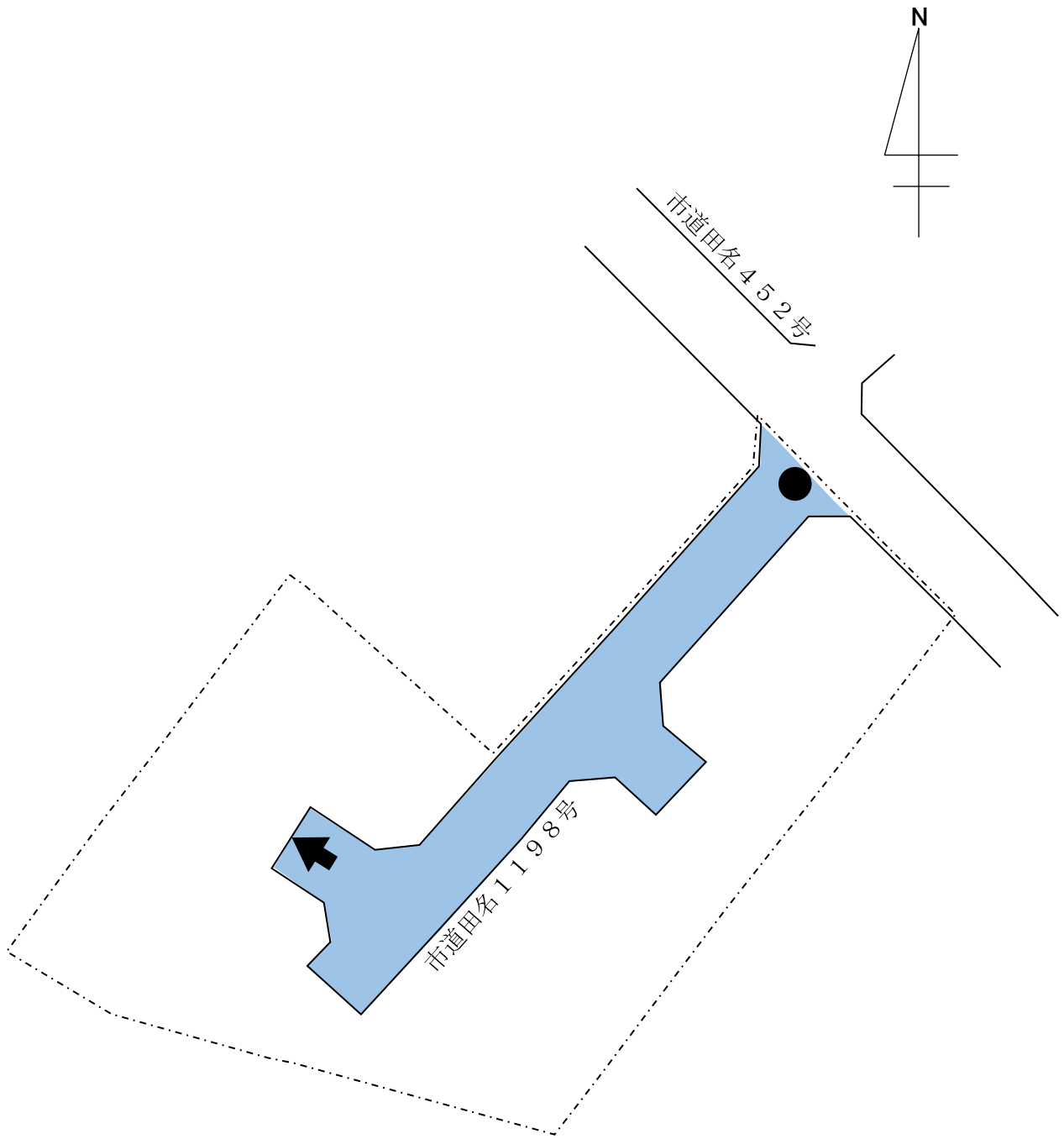
## 1 案内図





## 2 道路の概要

路線名	田名 1198 号
認定の理由	開発行為による帰属
開発行為の所在	中央区田名 4400 番 1 外 10 筆
開発行為の面積	1,533.02 m <sup>2</sup>
予定建築物の用途等	専用住宅 9 宅地
区域区分等	市街化区域 (第一種中高層住居専用地域)
路面の状況	舗装、側溝あり
備考	車返しあり

### 3 路線図

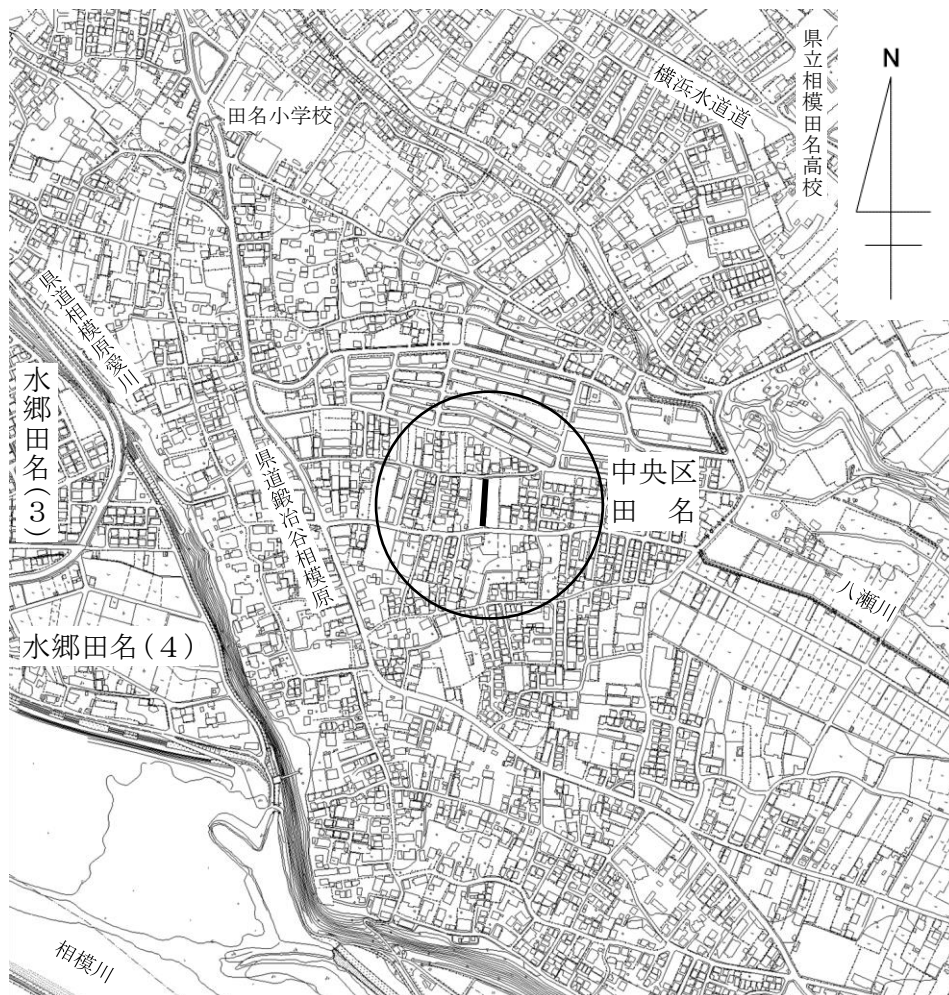


#### 凡 例

-  開発区域
-  認定路線
- 幅員 5.0m
- 延長 62m

# 別 図 6

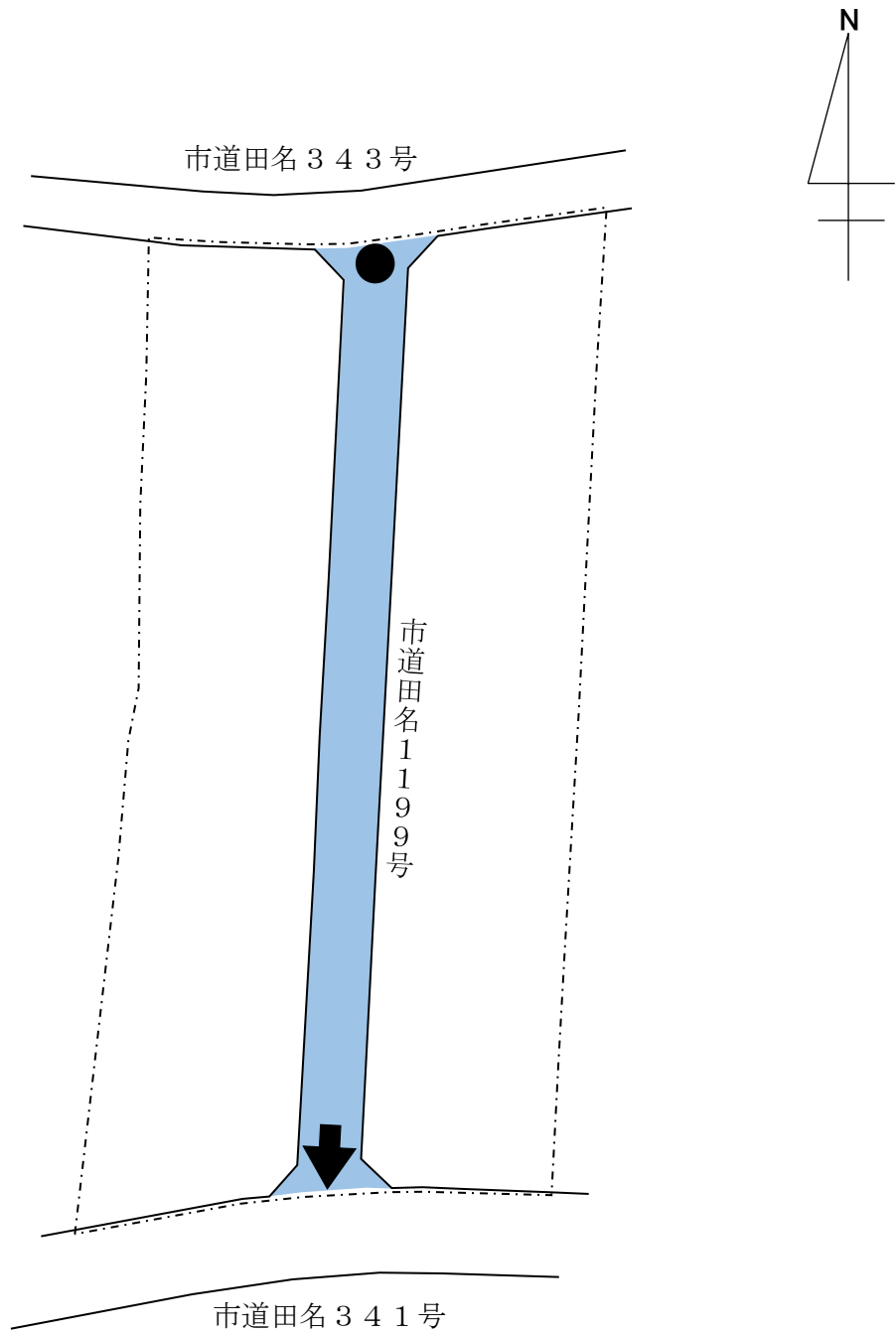
## 1 案内図





## 2 道路の概要

路線名	田名 1199 号
認定の理由	開発行為による帰属
開発行為の所在	中央区田名 6110 番 1 外 18 筆
開発行為の面積	2,148.06 m <sup>2</sup>
予定建築物の用途等	専用住宅 16 宅地
区域区分等	市街化区域 (第一種中高層住居専用地域)
路面の状況	舗装、側溝あり
備考	

### 3 路線図

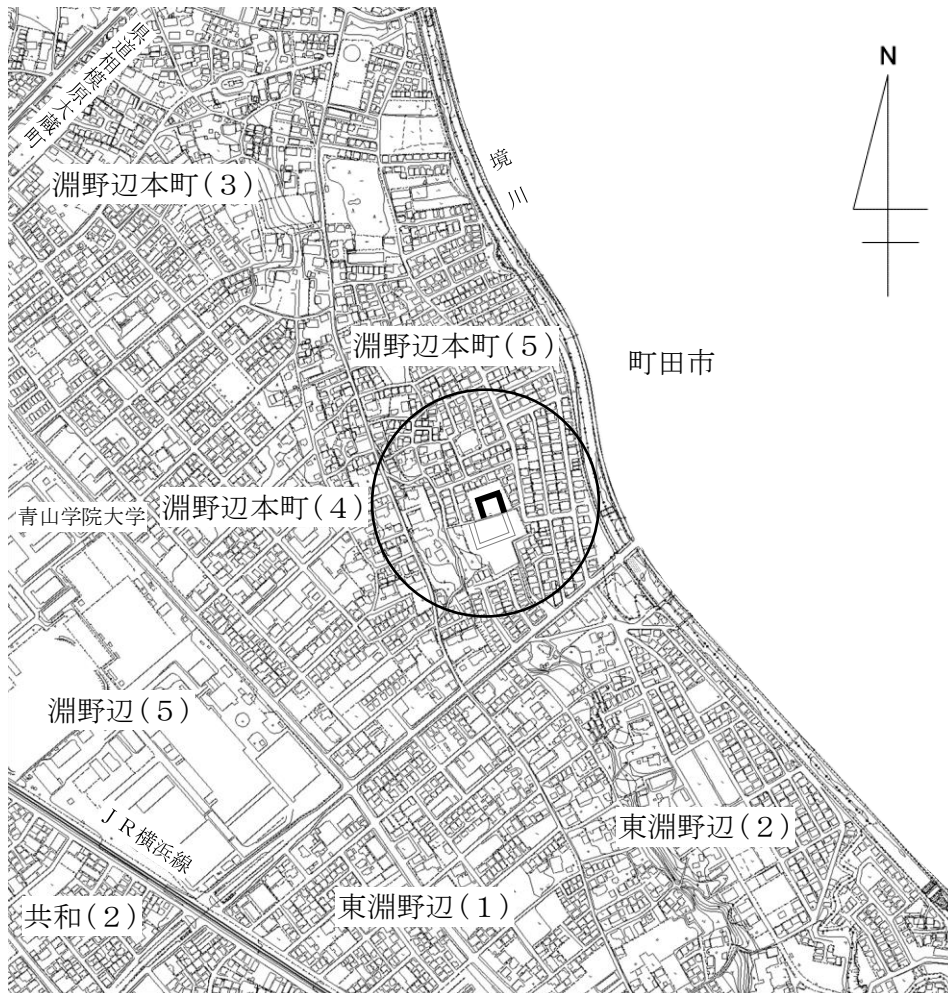


#### 凡 例

-  開発区域
-  認定路線
- 幅員 4.5m
- 延長 66m

# 別 図 7

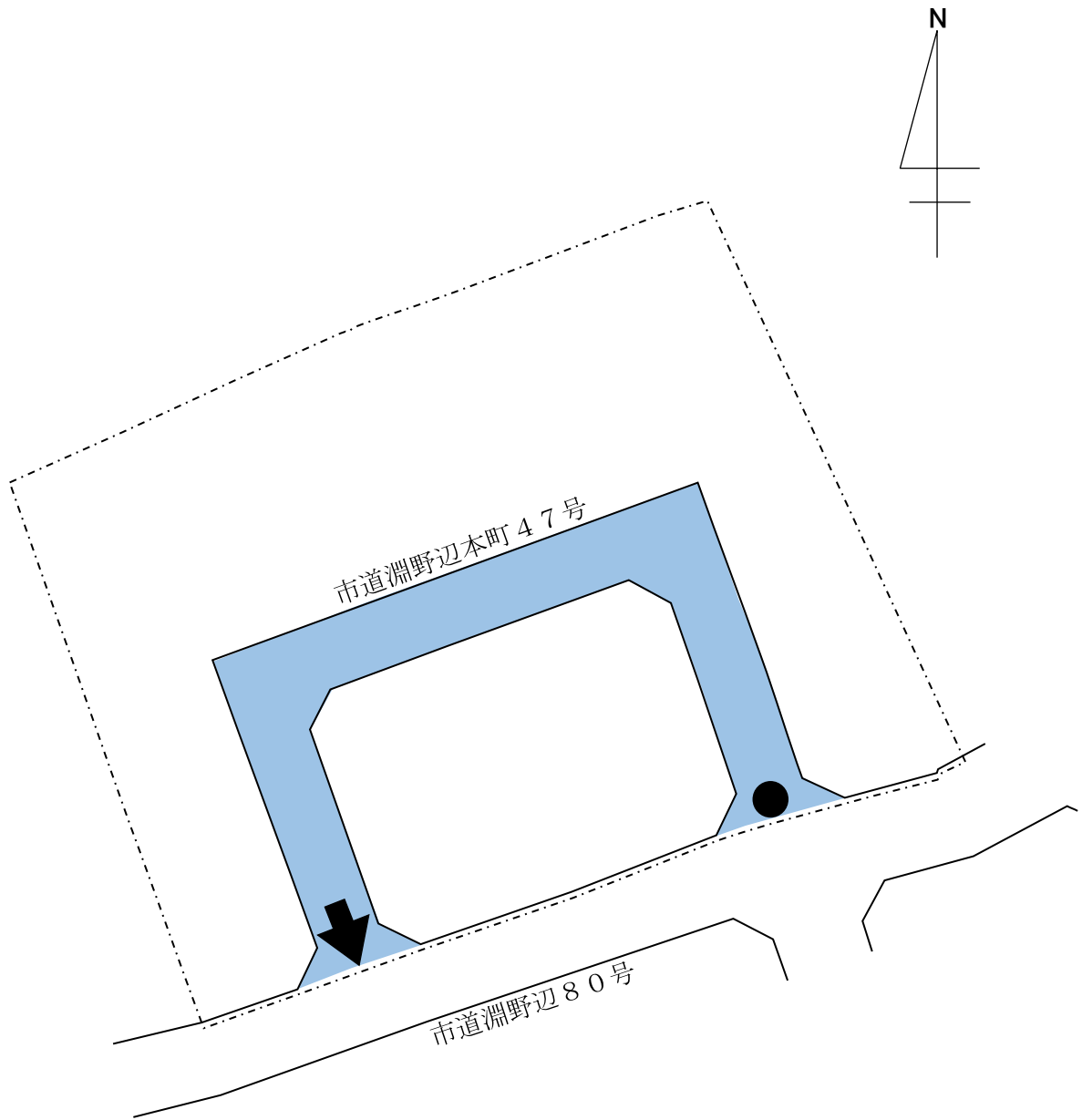
## 1 案内図





## 2 道路の概要

路線名	淵野辺本町 47 号
認定の理由	開発行為による帰属
開発行為の所在	中央区淵野辺本町 5 丁目 805 番 1 外 6 筆
開発行為の面積	2,035.04 m <sup>2</sup>
予定建築物の用途等	専用住宅 14 宅地
区域区分等	市街化区域 (第一種低層住居専用地域)
路面の状況	舗装、側溝あり
備考	

### 3 路線図

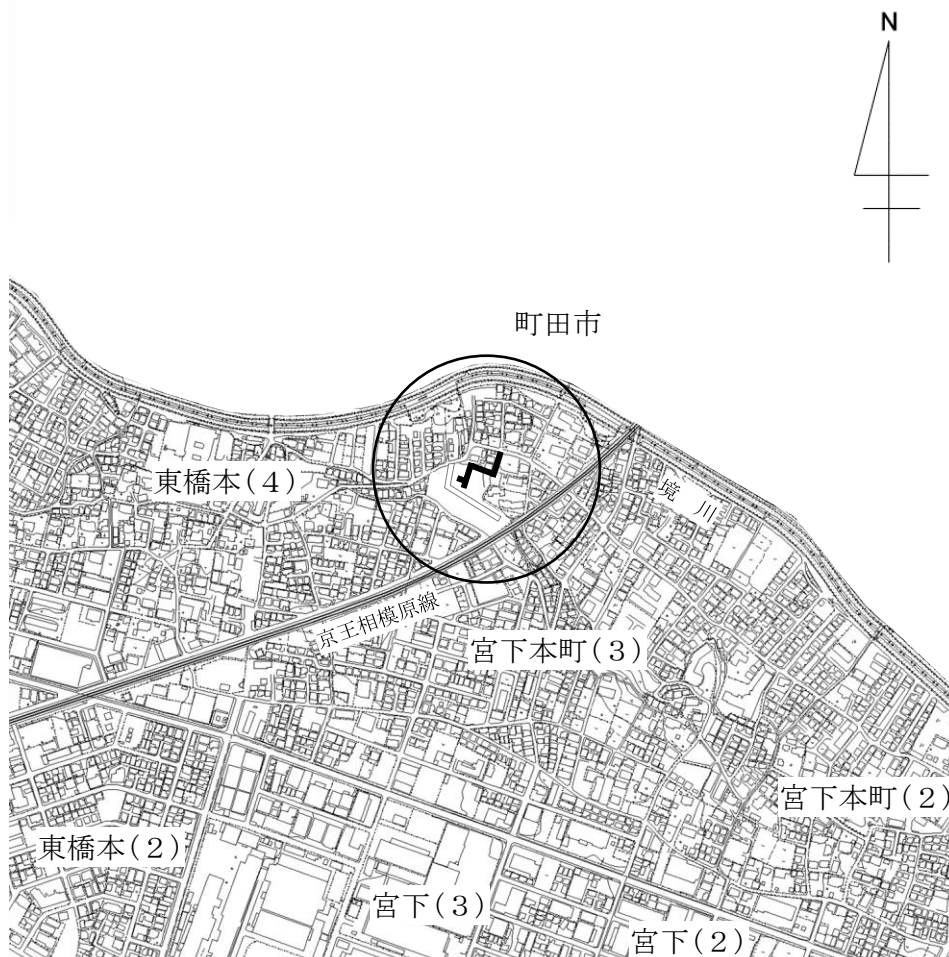


#### 凡 例

-  開発区域
-  認定路線
- 幅員 4.5m
- 延長 69m

# 別 図 8

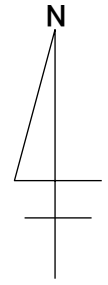
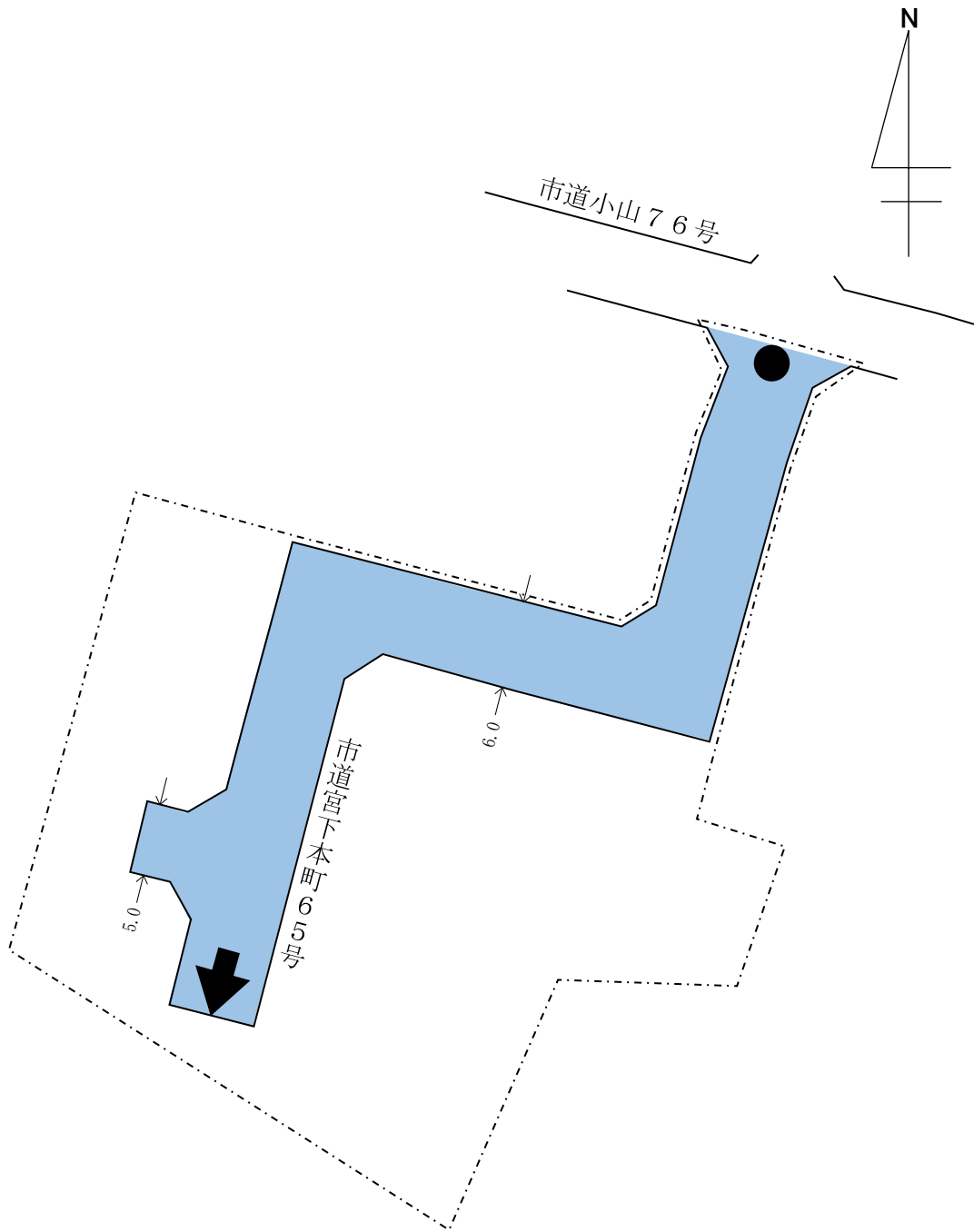
## 1 案内図





## 2 道路の概要

路線名	宮下本町 65 号
認定の理由	開発行為による帰属
開発行為の所在	中央区宮下本町 3 丁目 1768 番 7 外 11 筆
開発行為の面積	1,737.96 m <sup>2</sup>
予定建築物の用途等	専用住宅 10 宅地
区域区分等	市街化区域 (第一種低層住居専用地域)
路面の状況	舗装、側溝あり
備考	車返しあり

### 3 路線図

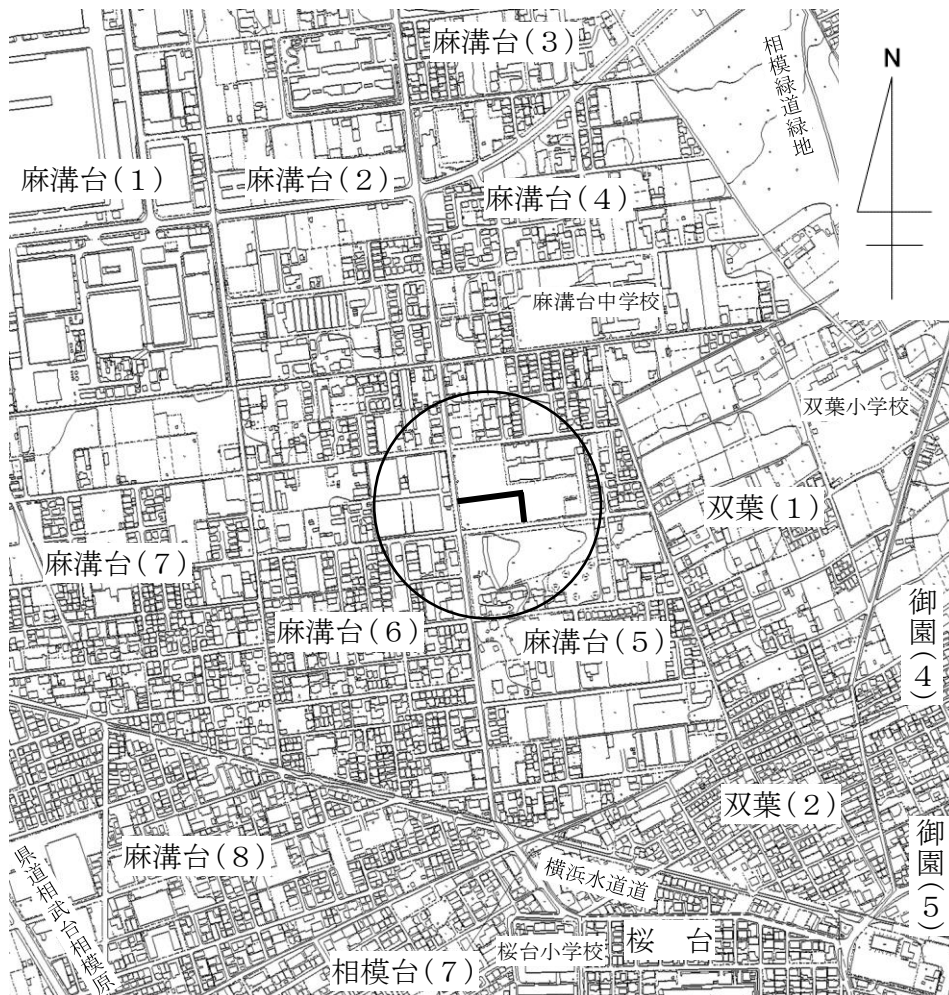


#### 凡 例

-  開発区域
-  認定路線
- 幅員 5.0~6.0m
- 延長 85m

# 別 図 9

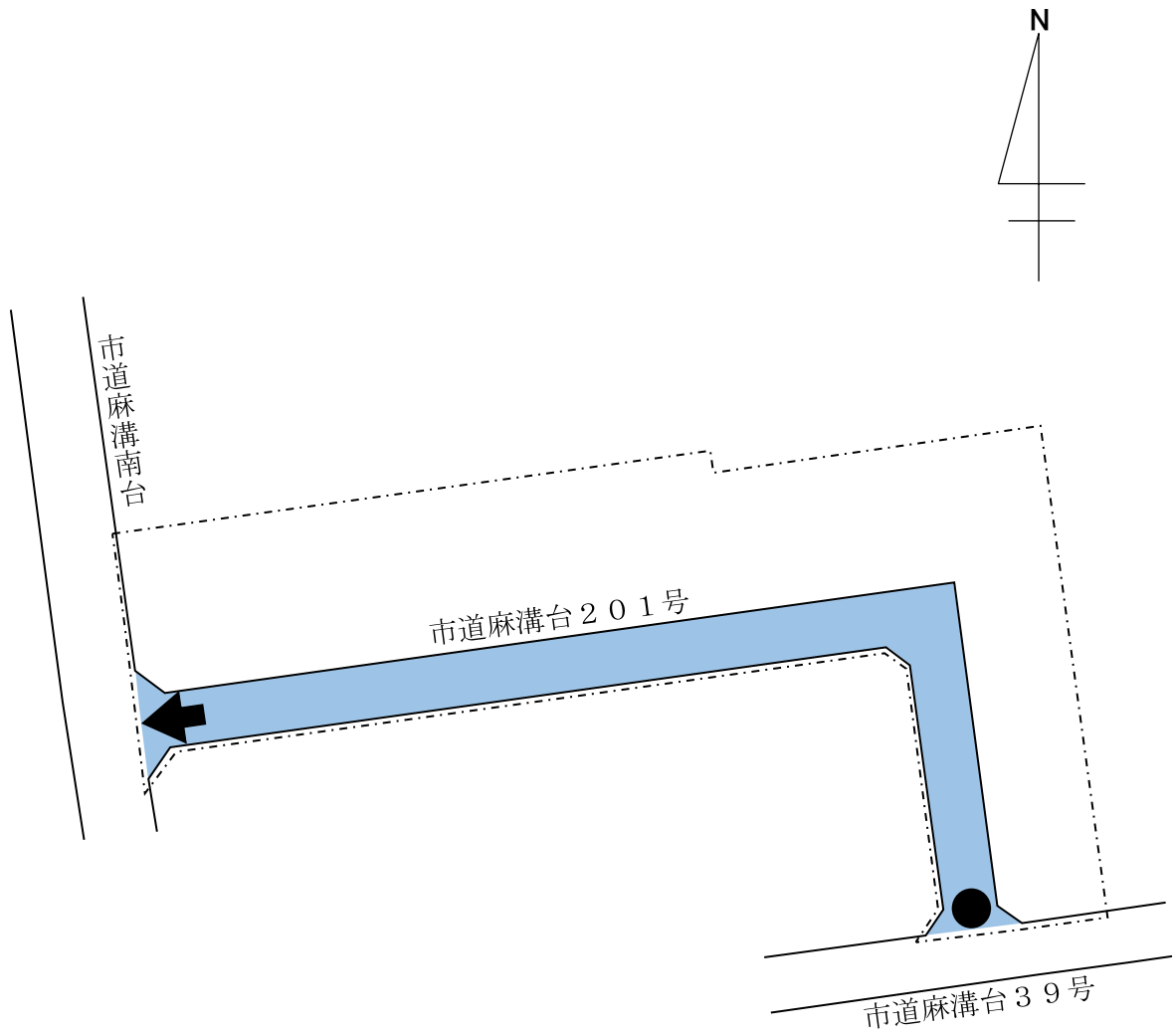
## 1 案内図





## 2 道路の概要

路線名	麻溝台 201 号
認定の理由	開発行為による帰属
開発行為の所在	南区麻溝台 5 丁目 2479 番 6 外 30 筆
開発行為の面積	2,916.82 m <sup>2</sup>
予定建築物の用途等	専用住宅 13 宅地
区域区分等	市街化調整区域(都市計画法(昭和 43 年法律第 100 号)第 34 条第 11 号の規定による開発許可の基準に適合)
路面の状況	舗装、側溝あり
備考	

### 3 路線図

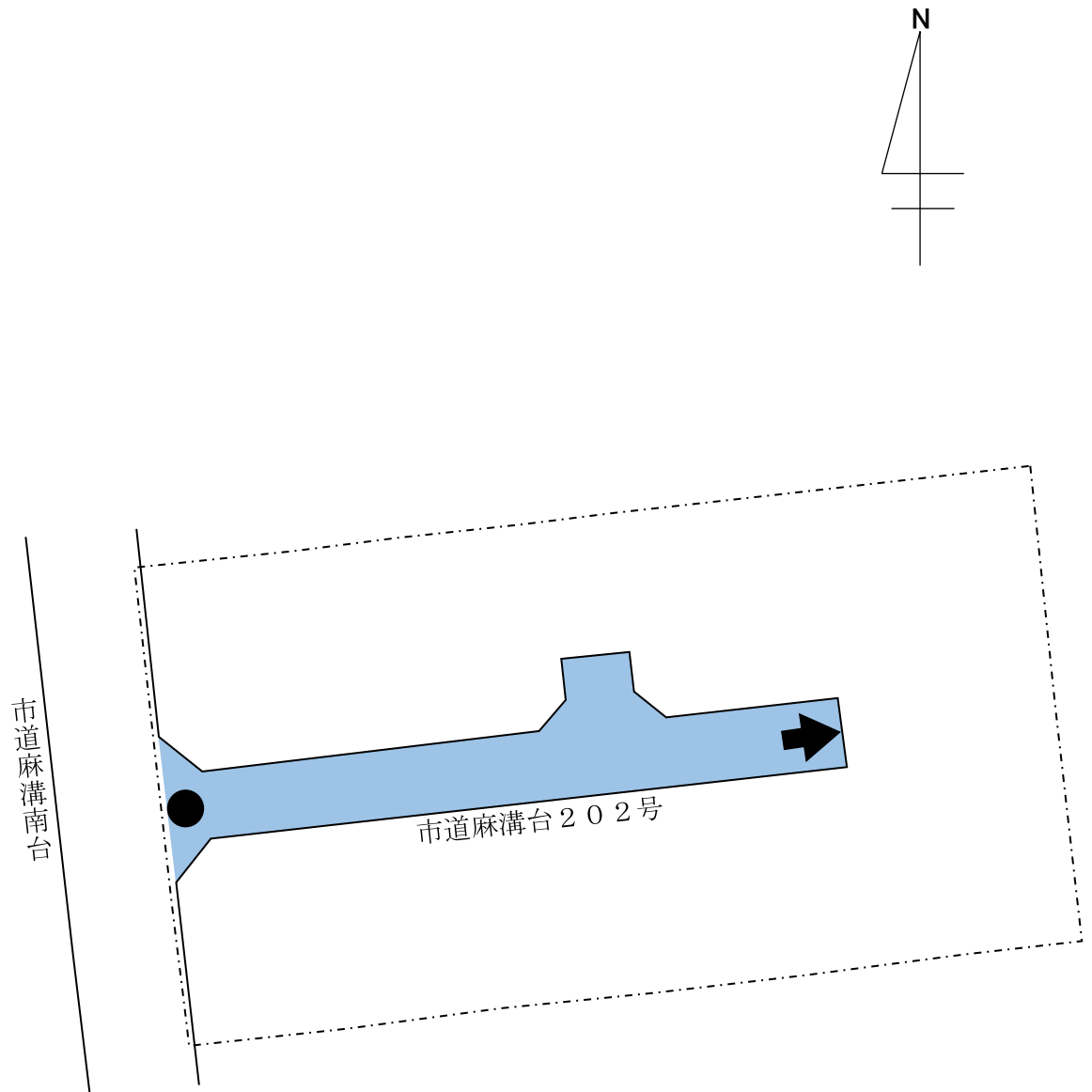


#### 凡 例

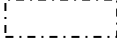

-  開発区域
-  認定路線
- 幅員 6.0m
- 延長 121m



### 3 路線図

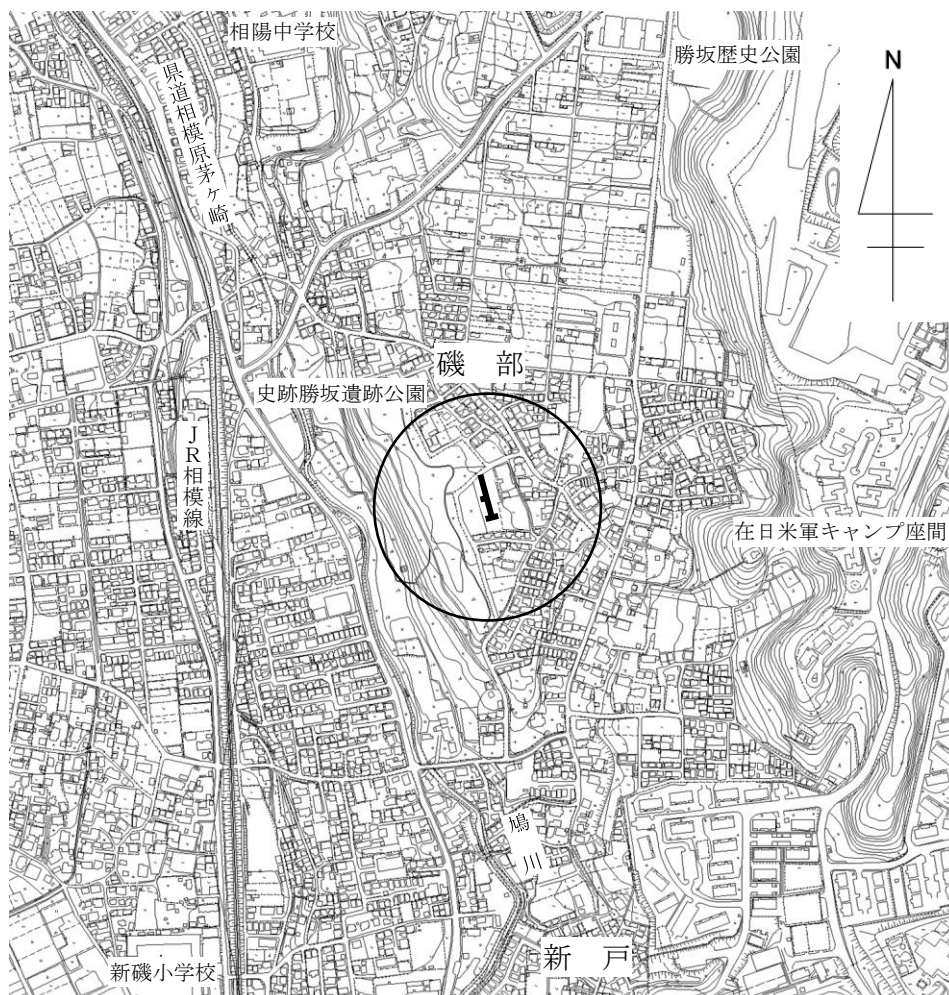


#### 凡 例

-  開発区域
-  認定路線
- 幅員 5.0m
- 延長 54m

# 別 図 1 1

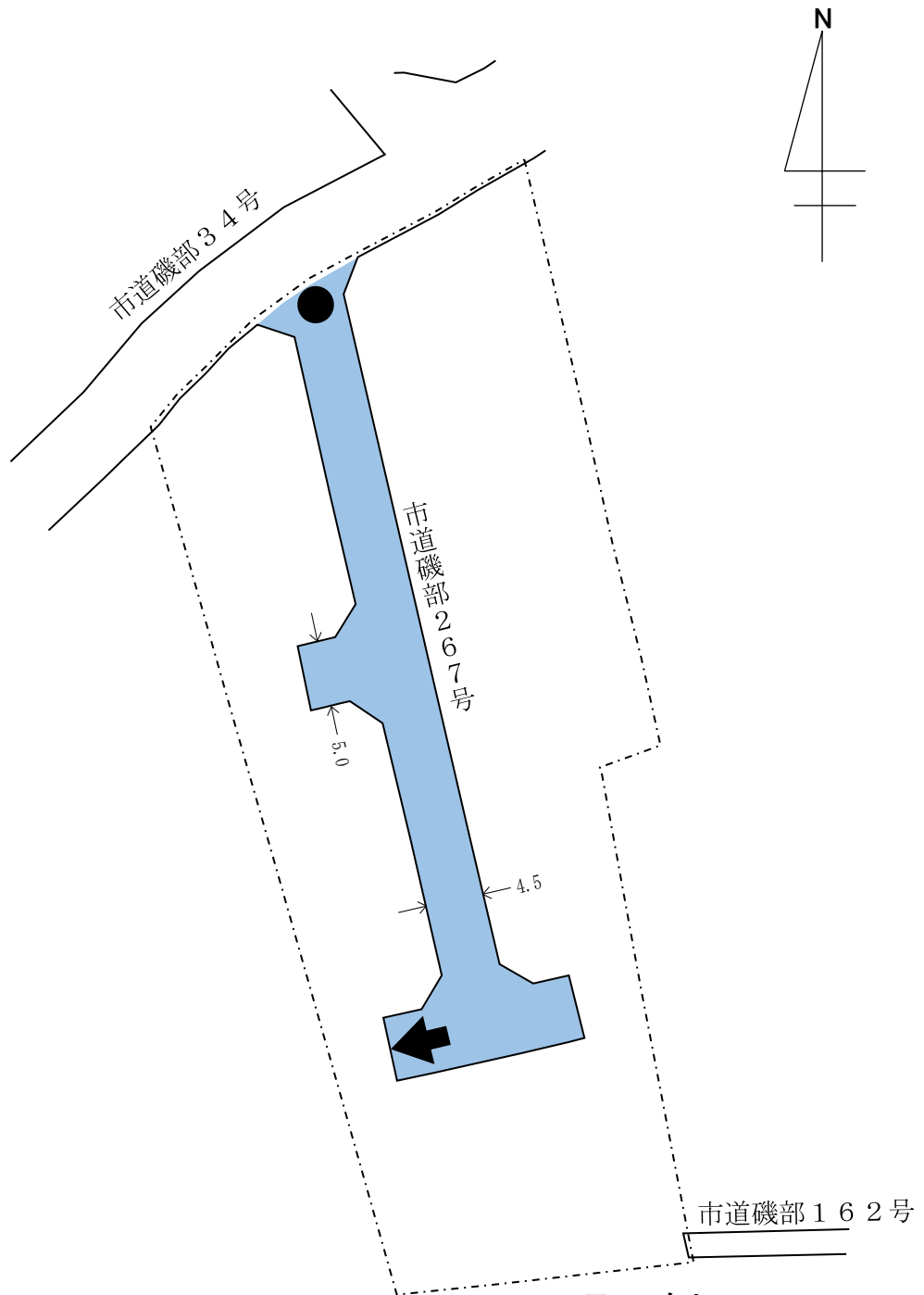
## 1 案内図



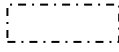

## 2 道路の概要

路線名	磯部 267 号
認定の理由	開発行為による帰属
開発行為の所在	南区磯部 1793 番 1 外 14 筆
開発行為の面積	2,177.91 m <sup>2</sup>
予定建築物の用途等	専用住宅 13 宅地
区域区分等	市街化区域 (第一種低層住居専用地域)
路面の状況	舗装、側溝あり
備考	車返しあり

### 3 路線図

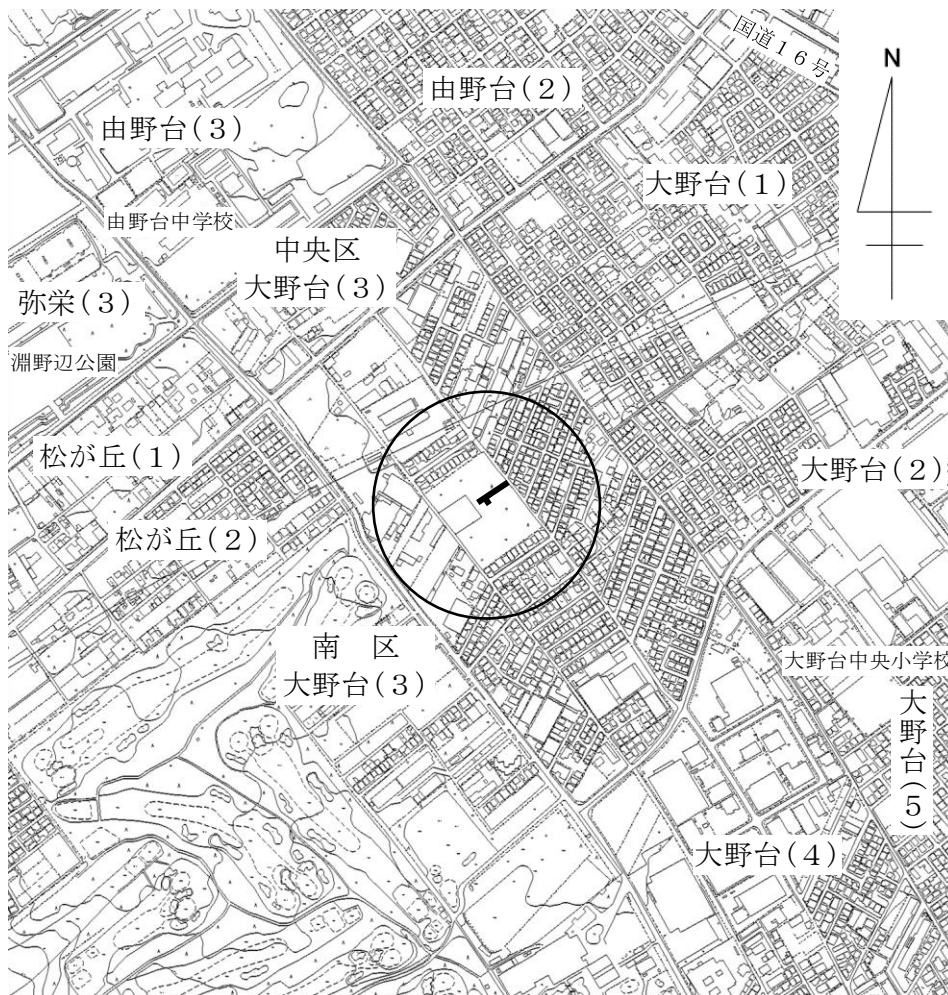


#### 凡 例

-  開発区域
-  認定路線
- 幅員 4.5～5.0m
- 延長 76m

# 別 図 1 2

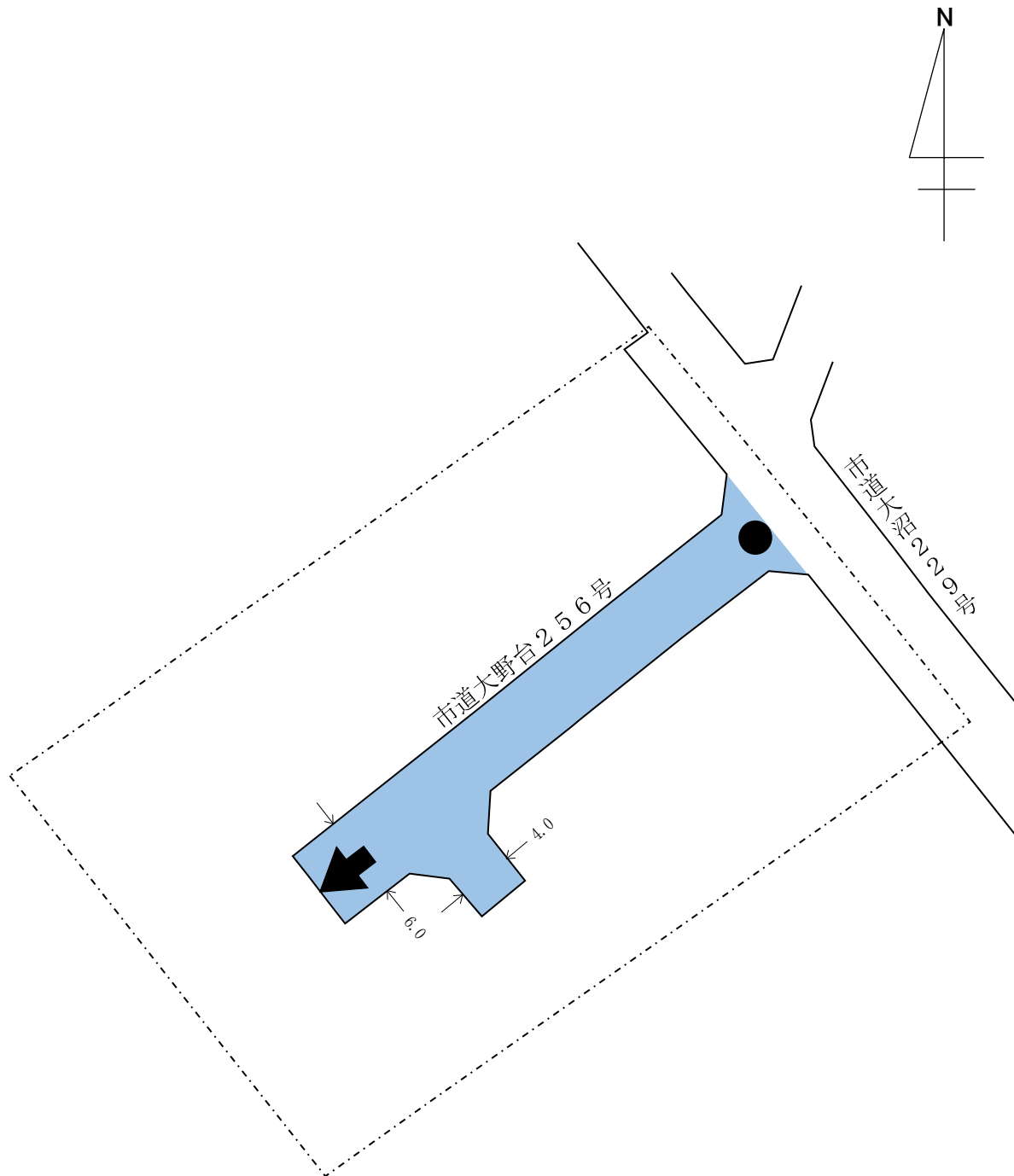
## 1 案内図





## 2 道路の概要

路線名	大野台 256 号
認定の理由	開発行為による帰属
開発行為の所在	南区大野台 3 丁目 2898 番 2 外 12 筆
開発行為の面積	1,989.56 m <sup>2</sup>
予定建築物の用途等	専用住宅 10 宅地
区域区分等	市街化調整区域(都市計画法(昭和 43 年法律第 100 号)第 34 条第 11 号の規定による開発許可の基準に適合)
路面の状況	舗装、側溝あり
備考	車返しあり

### 3 路線図



#### 凡 例

-  開発区域
-  認定路線
- 幅員 4.0~6.0m
- 延長 47m

# 別 図 1 3

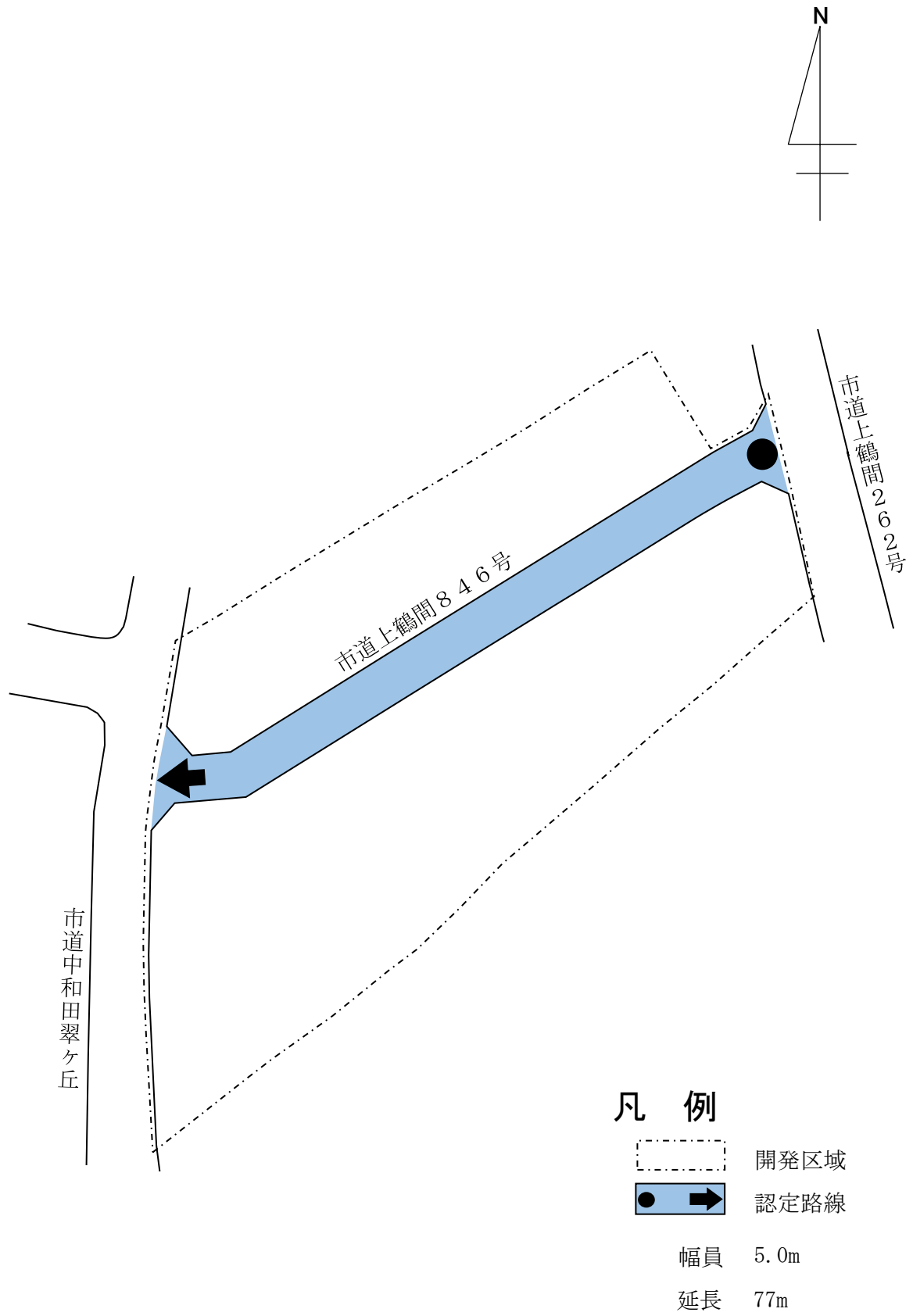
## 1 案内図



## 2 道路の概要

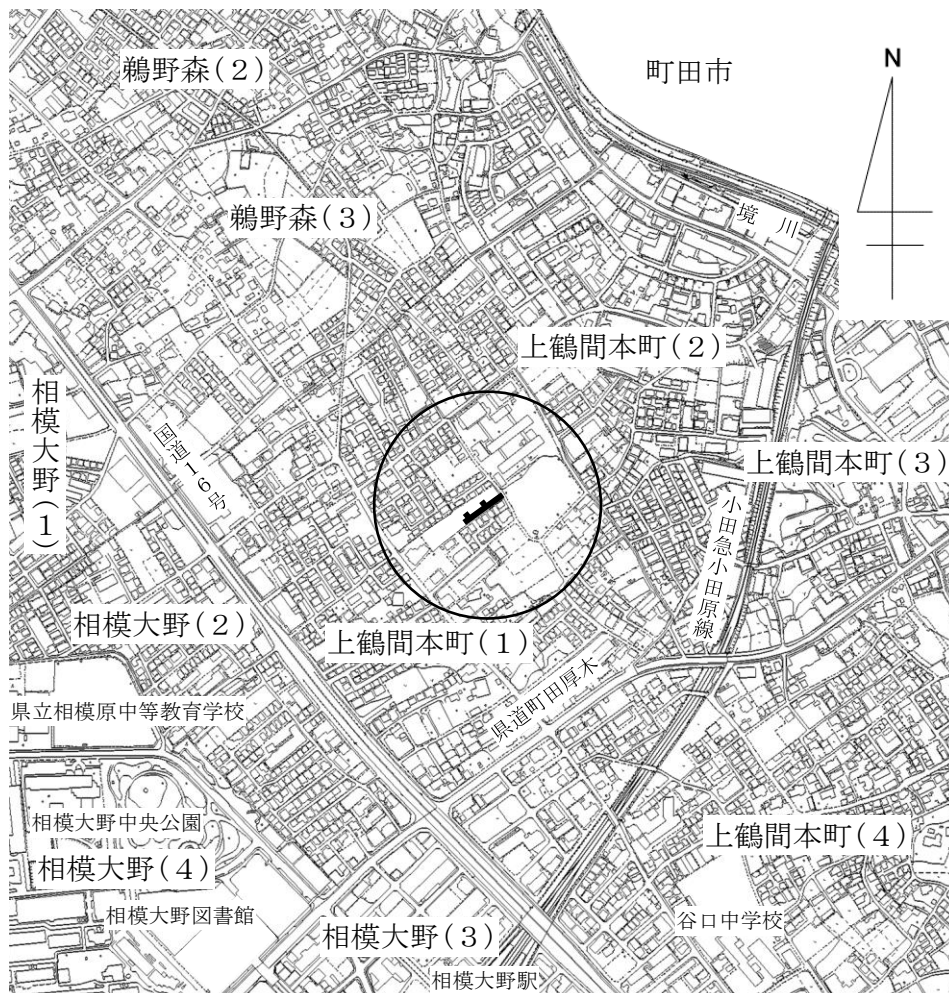
路線名	上鶴間 846 号
認定の理由	開発行為による帰属
開発行為の所在	南区上鶴間 3 丁目 1062 番 1 外 25 筆
開発行為の面積	2,998.68 m <sup>2</sup>
予定建築物の用途等	専用住宅 23 宅地
区域区分等	市街化区域 (第一種低層住居専用地域)
路面の状況	舗装、側溝あり
備考	

### 3 路線図



# 別 図 1 4

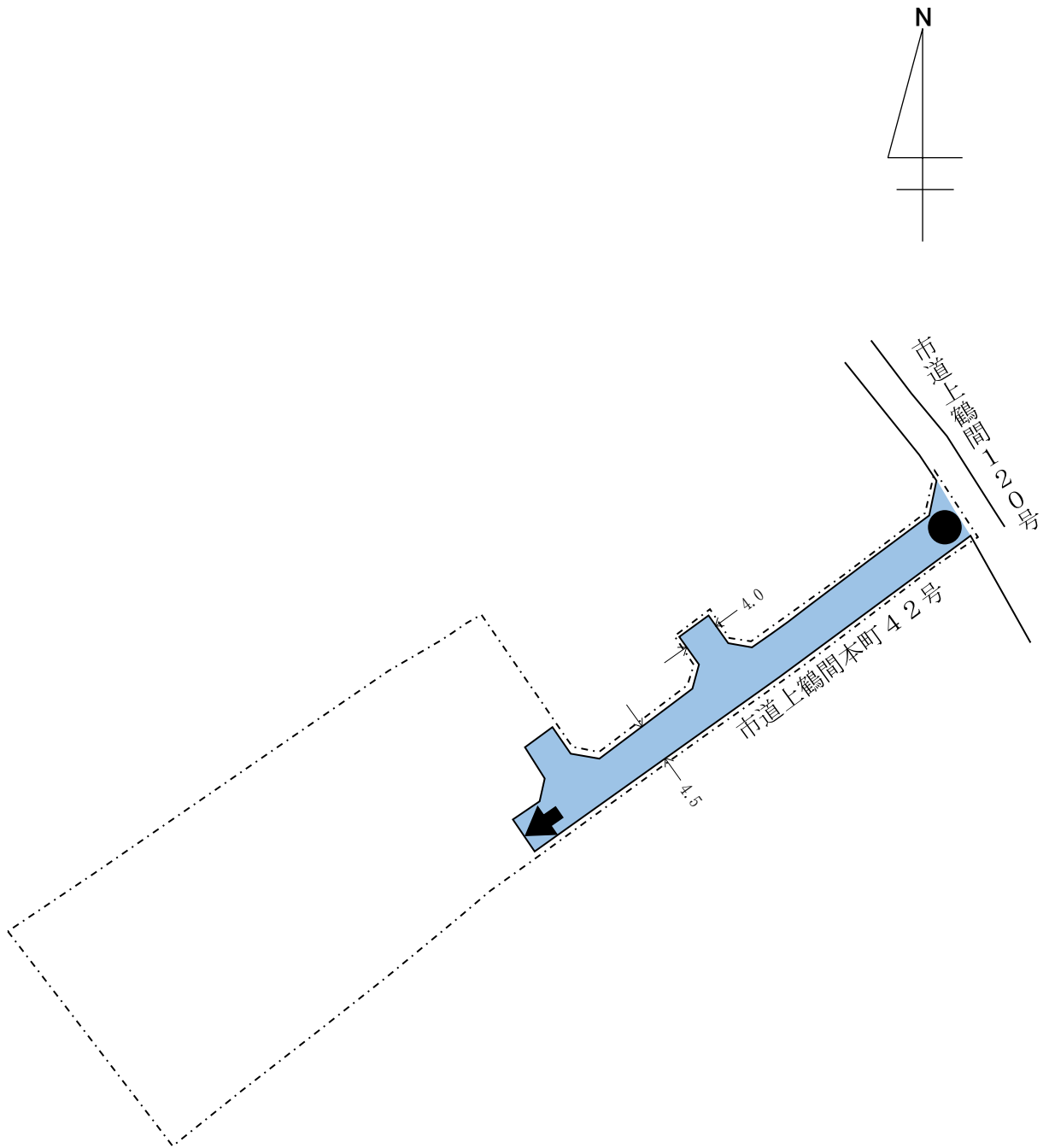
## 1 案内図



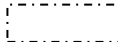

## 2 道路の概要

路線名	上鶴間本町 42 号
認定の理由	開発行為による帰属
開発行為の所在	南区上鶴間本町 1 丁目 3182 番 1 外 1 筆
開発行為の面積	2, 121. 42 m <sup>2</sup>
予定建築物の用途等	共同住宅 2 宅地
区域区分等	市街化区域 (第一種低層住居専用地域)
路面の状況	舗装、側溝あり
備考	片隅切、車返しあり

### 3 路線図

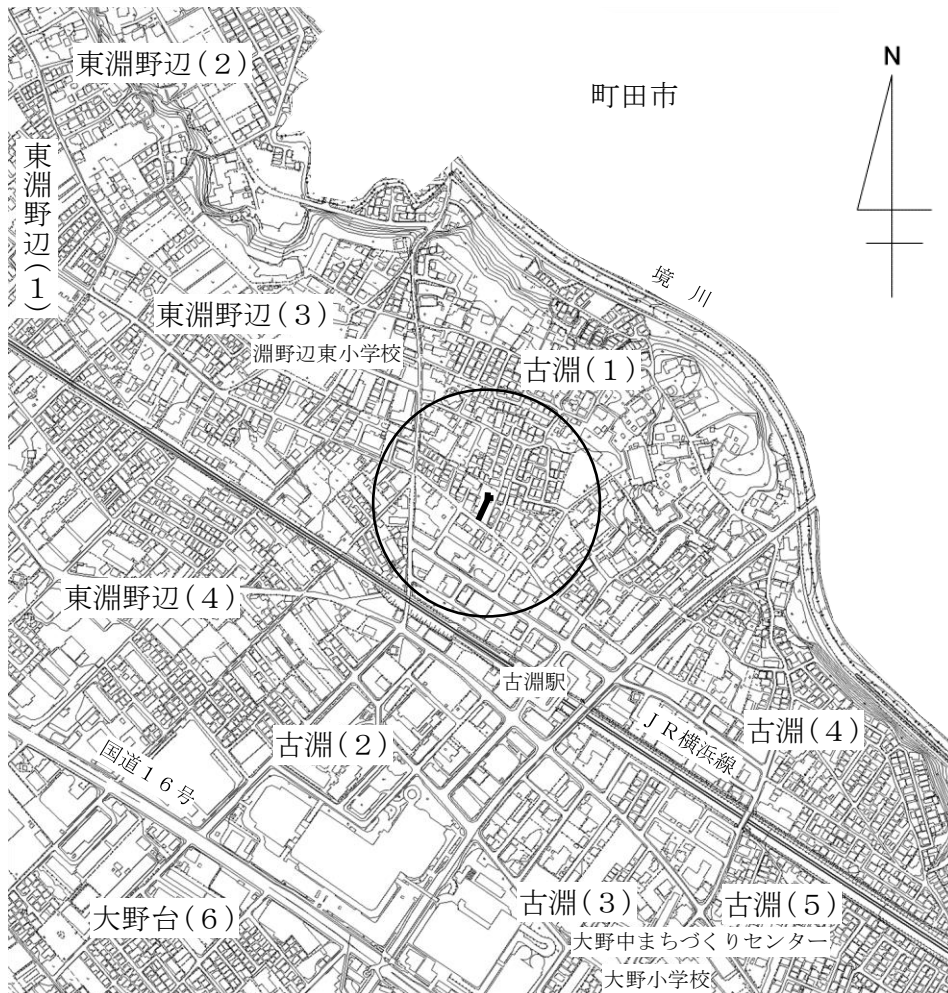


#### 凡 例

-  開発区域
-  認定路線
- 幅員 4.0～4.5m
- 延長 75m

# 別 図 1 5

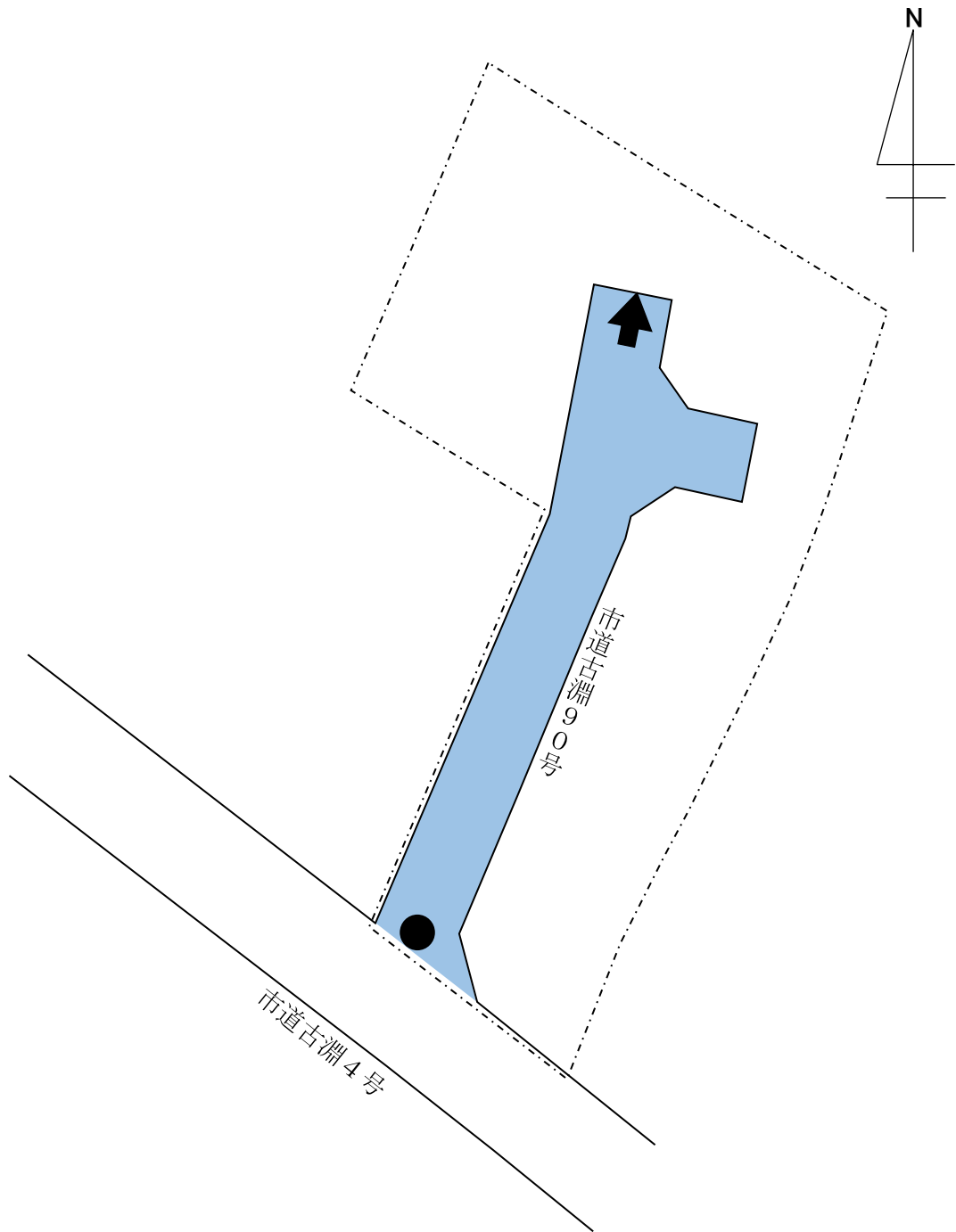
## 1 案内図



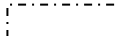

## 2 道路の概要

路線名	古淵 90 号
認定の理由	開発行為による帰属
開発行為の所在	南区古淵 1 丁目 1521 番 2 外 7 筆
開発行為の面積	905.31 m <sup>2</sup>
予定建築物の用途等	専用住宅 6 宅地
区域区分等	市街化区域 (第一種中高層住居専用地域)
路面の状況	舗装、側溝あり
備考	片隅切、車返しあり

### 3 路線図

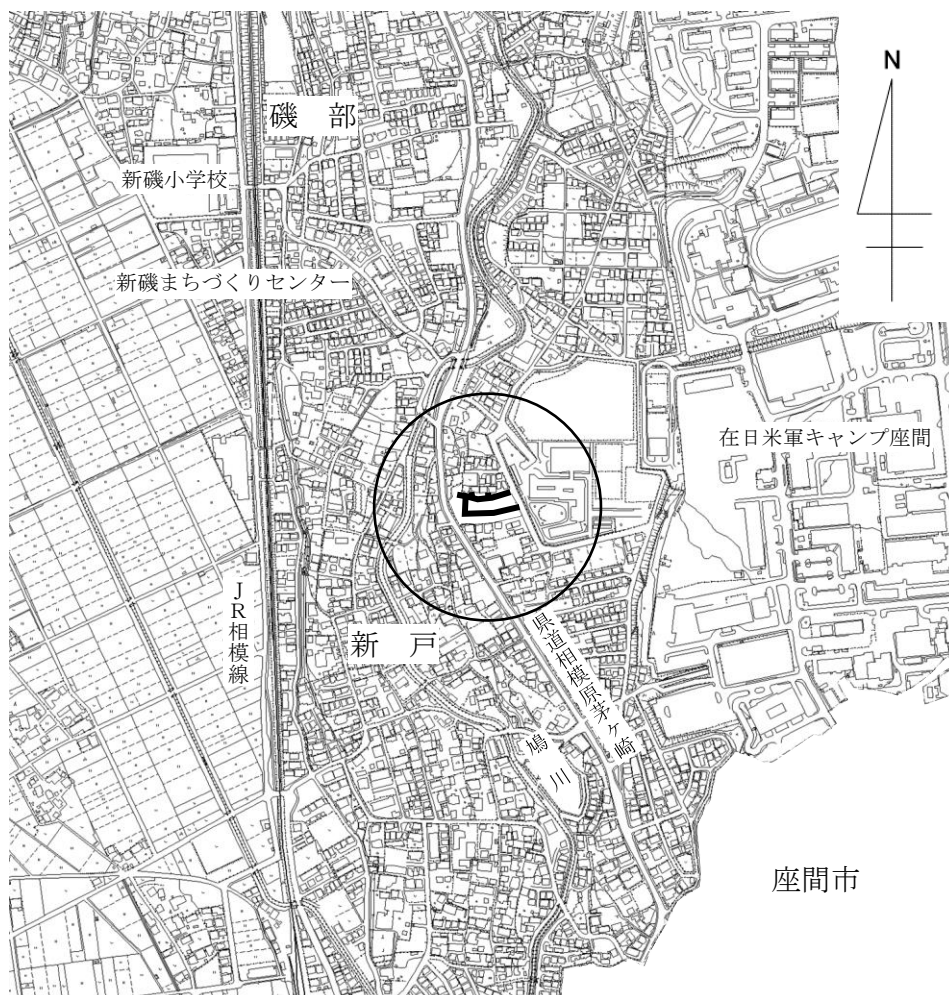


#### 凡 例

-  開発区域
-  認定路線
- 幅員 4.5m
- 延長 45m

# 別 図 1 6

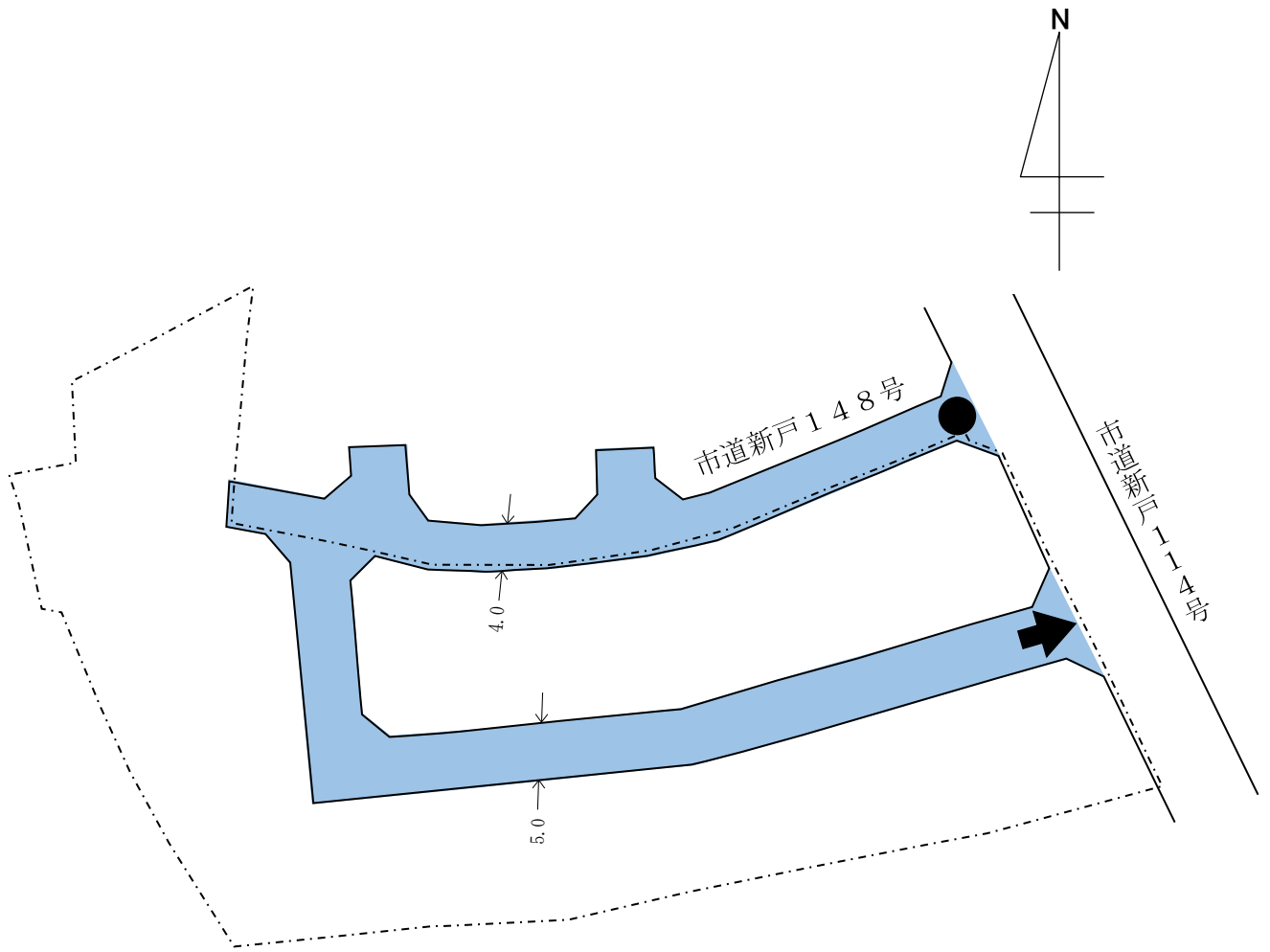
## 1 案内図



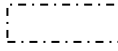

## 2 道路の概要

路線名	新戸 148 号
認定の理由	開発行為による帰属
開発行為の所在	南区新戸 2415 番 1 外 11 筆
開発行為の面積	2,986.23 m <sup>2</sup>
予定建築物の用途等	専用住宅 21 宅地
区域区分等	市街化区域 (第一種住居地域・第一種低層住居 専用地域)
路面の状況	舗装、側溝あり
備考	車返しあり

### 3 路線図



### 凡 例

-  開発区域
-  認定路線
- 幅員 4.0~5.0m
- 延長 164m

# 別 図 1 7

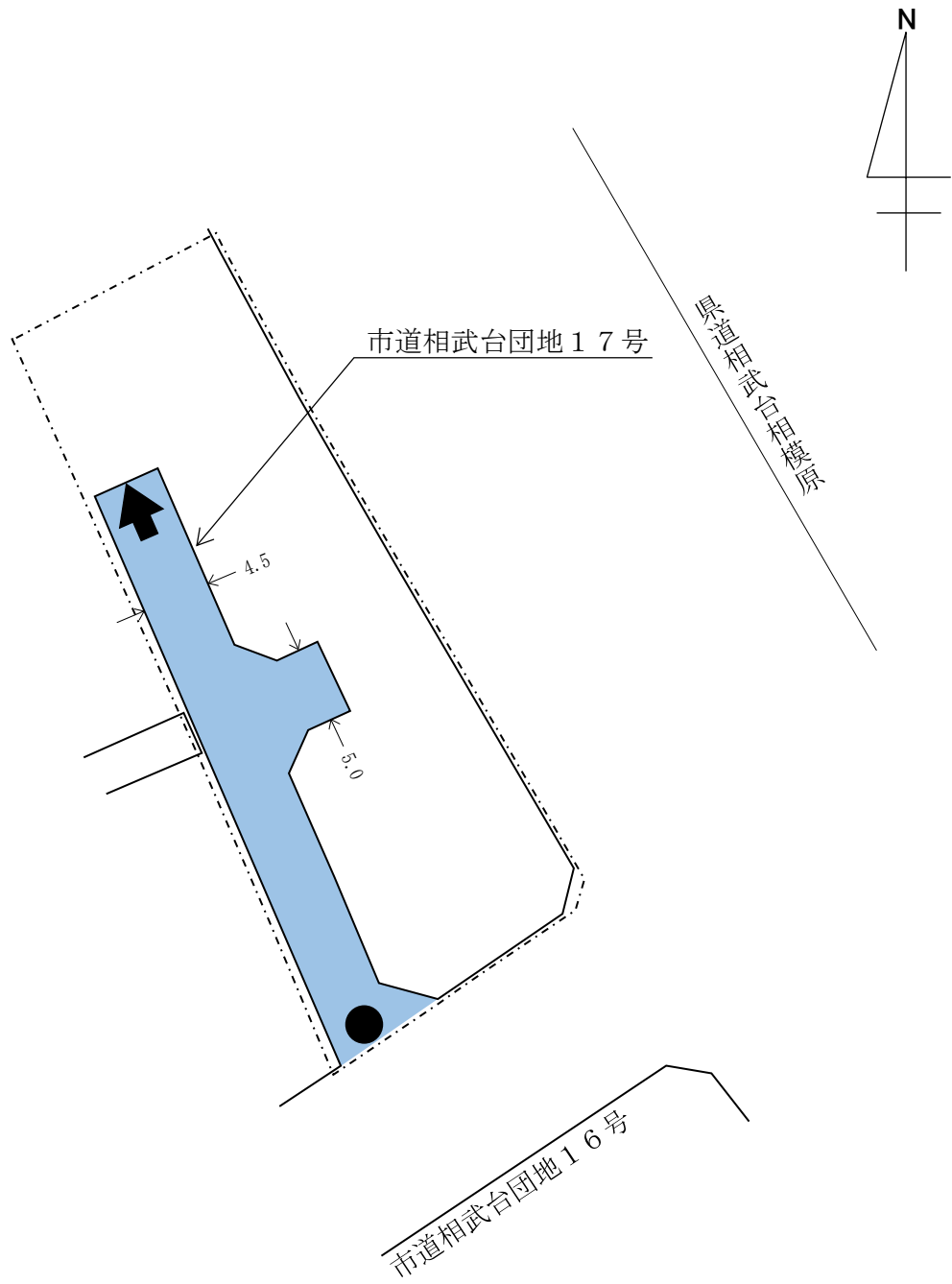
## 1 案内図





## 2 道路の概要

路線名	相武台団地 17 号
認定の理由	開発行為による帰属
開発行為の所在	南区相武台団地 2 丁目 1762 番 1 外 9 筆
開発行為の面積	881.39 m <sup>2</sup>
予定建築物の用途等	専用住宅 5 宅地
区域区分等	市街化区域 (第一種中高層住居専用地域)
路面の状況	舗装、側溝あり
備考	片隅切、車返しあり

### 3 路線図

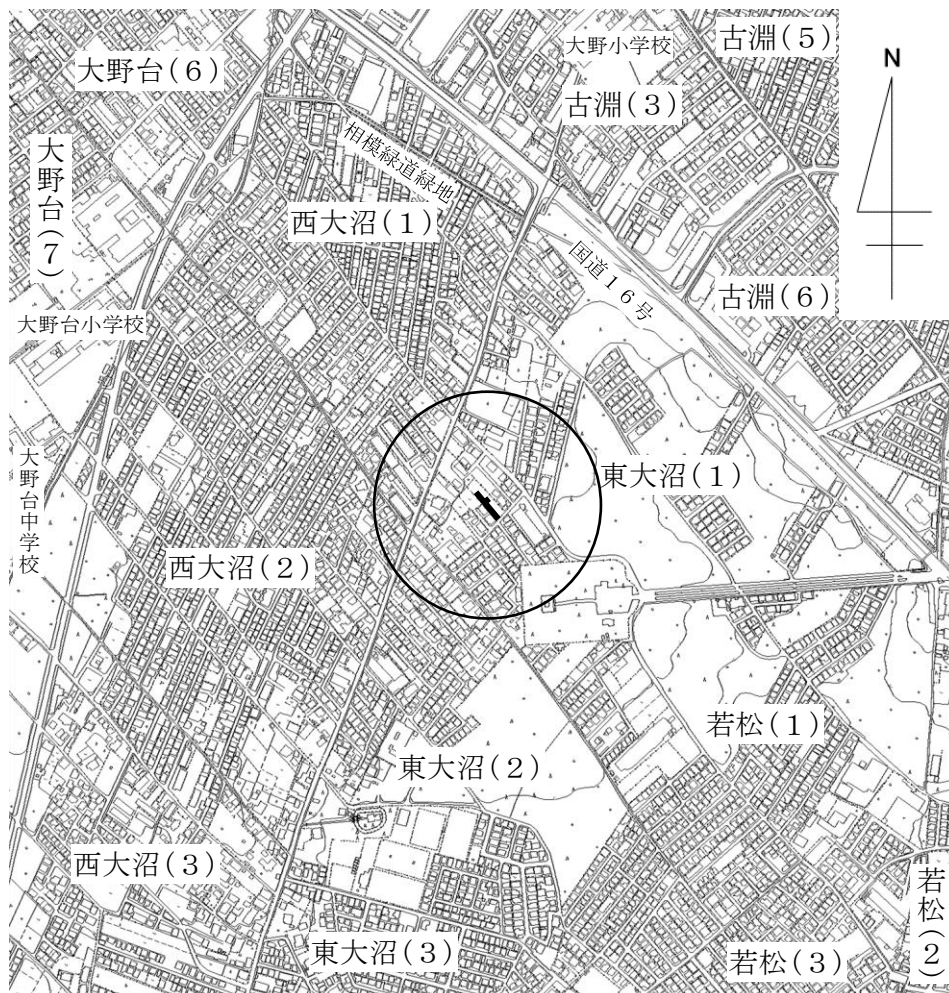


### 凡 例

-  開発区域
-  認定路線
- 幅員 4.5～5.0m
- 延長 46m

# 別 図 1 8

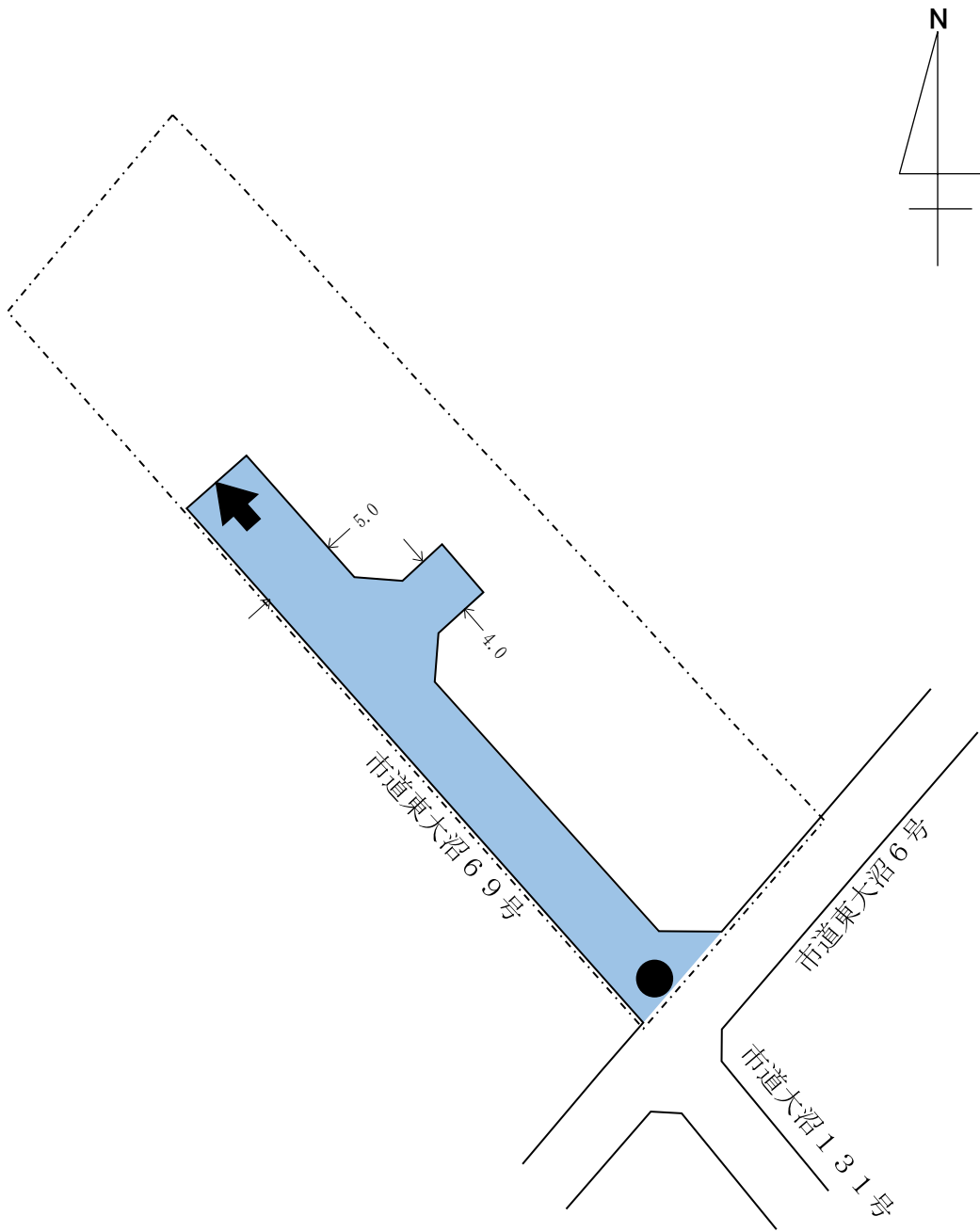
## 1 案内図



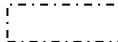

## 2 道路の概要

路線名	東大沼 69 号
認定の理由	開発行為による帰属
開発行為の所在	南区東大沼 1 丁目 3354 番 5 外 9 筆
開発行為の面積	999.22 m <sup>2</sup>
予定建築物の用途等	専用住宅 7 宅地
区域区分等	市街化区域 (第一種低層住居専用地域)
路面の状況	舗装、側溝あり
備考	片隅切、車返しあり

### 3 路線図



#### 凡 例

-  開発区域
-  認定路線
- 幅員 4.0~5.0m
- 延長 49m

# 別 図 19

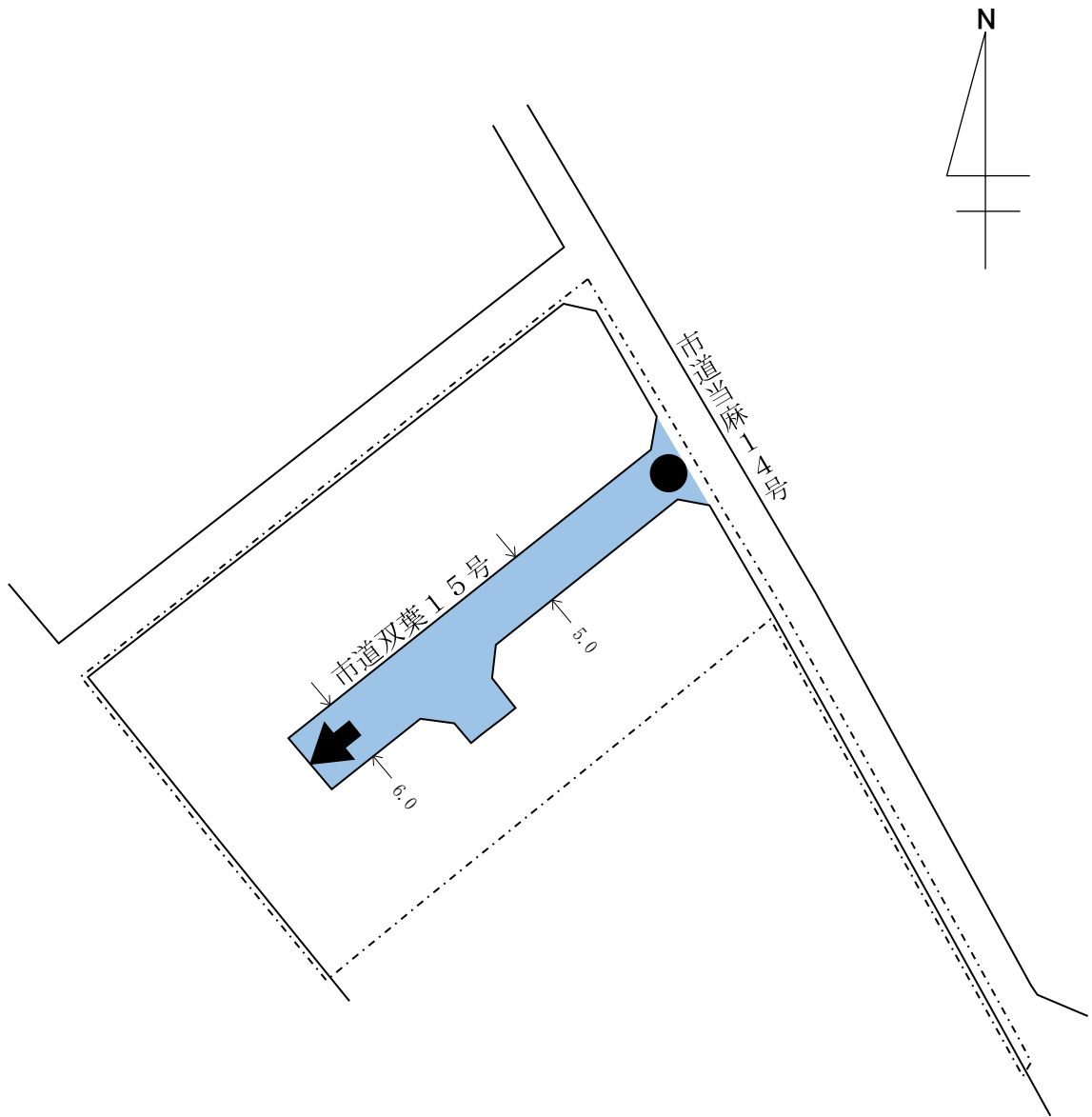
## 1 案内図





## 2 道路の概要

路線名	双葉 15 号
認定の理由	開発行為による帰属
開発行為の所在	南区双葉 1 丁目 3491 番 1 外 18 筆
開発行為の面積	1,836.71 m <sup>2</sup>
予定建築物の用途等	専用住宅 9 宅地
区域区分等	市街化調整区域(都市計画法(昭和 43 年法律第 100 号)第 34 条第 11 号の規定による開発許可の基準に 適合)
路面の状況	舗装、側溝あり
備考	車返しあり

### 3 路線図

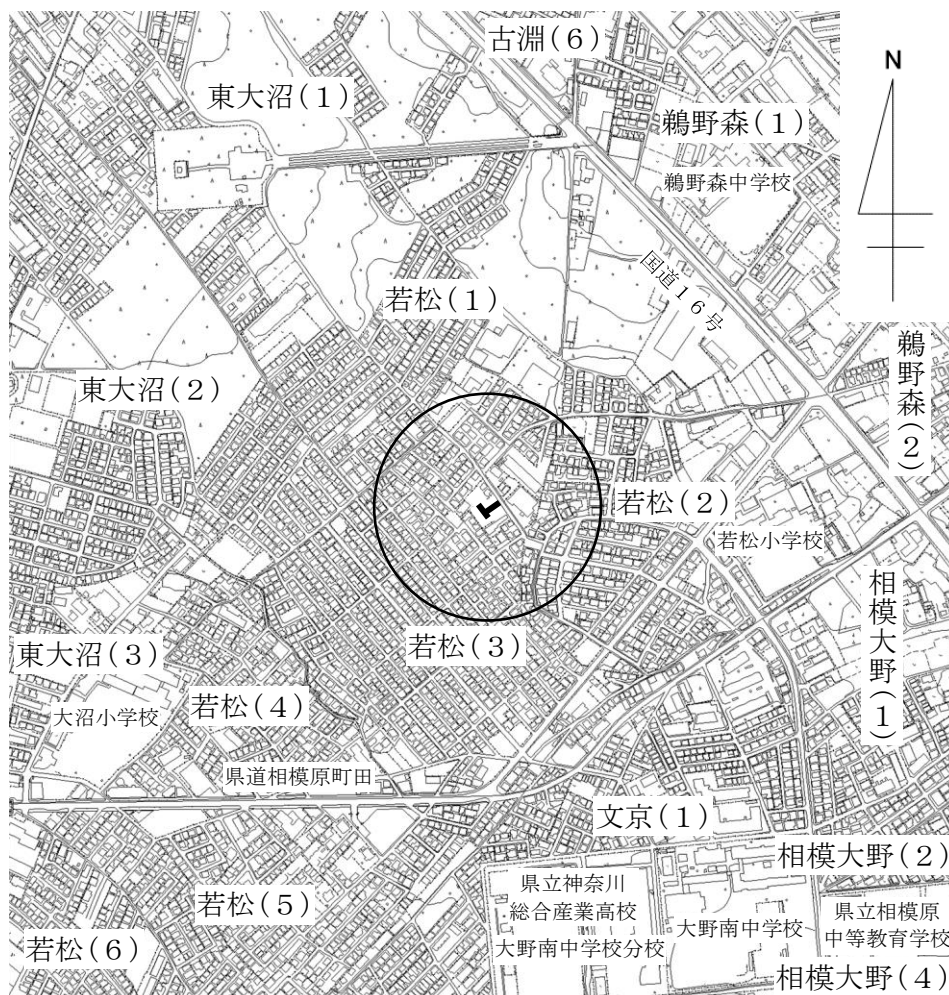


### 凡 例

-  開発区域
-  認定路線
- 幅員 5.0～6.0m
- 延長 47m

# 別 図 20

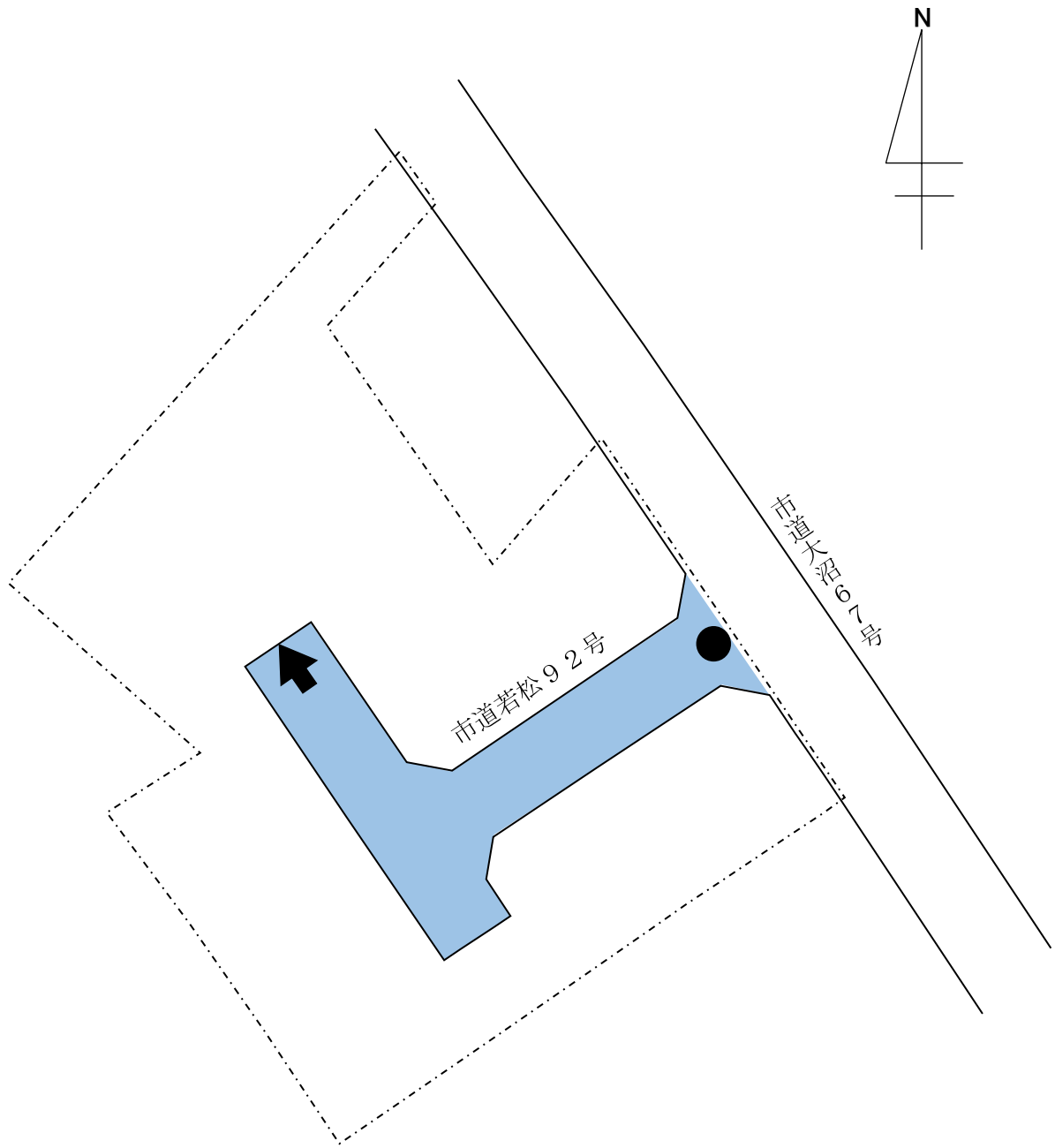
## 1 案内図





## 2 道路の概要

路線名	若松 92 号
認定の理由	開発行為による帰属
開発行為の所在	南区若松 3 丁目 3830 番 1 外 13 筆
開発行為の面積	1,527.76 m <sup>2</sup>
予定建築物の用途等	専用住宅 11 宅地
区域区分等	市街化区域 (第一種低層住居専用地域)
路面の状況	舗装、側溝あり
備考	車返しあり

### 3 路線図



#### 凡 例

-  開発区域
-  認定路線
- 幅員 5.0m
- 延長 44m

# 別 図 2 1

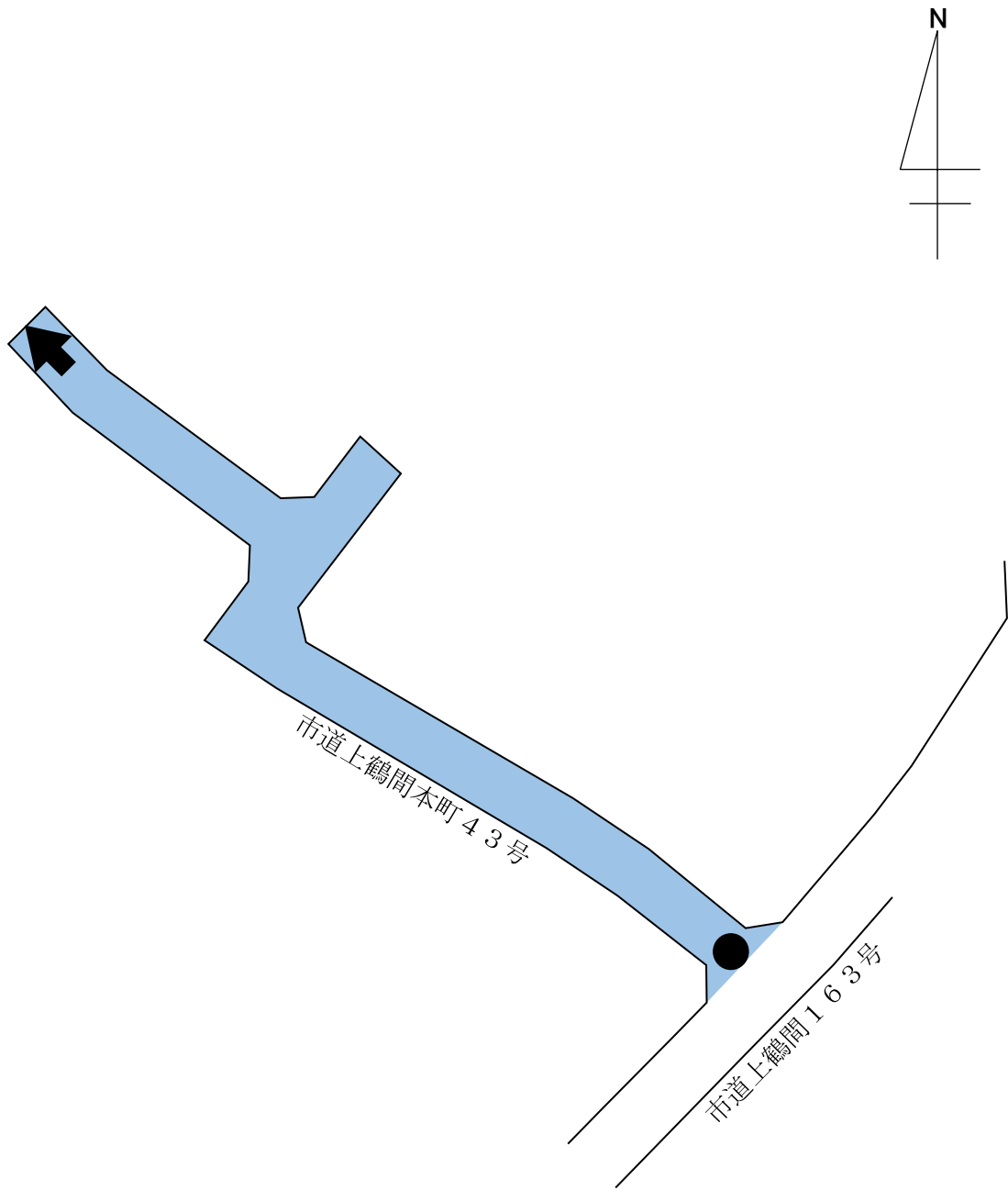
## 1 案内図



## 2 道路の概要

路線名	上鶴間本町 43 号
認定の理由	寄附受納
寄附の申請地	南区上鶴間本町 1 丁目 3220 番 2 外 4 筆
受納面積	445.00 m <sup>2</sup>
区域区分等	市街化区域 (第一種住居地域)
路面の状況	舗装、側溝あり
備考	車返しあり

### 3 路線図



#### 凡 例

 認定路線

幅員 4.5m

延長 96m

市道の廃止について  
次のとおり、市道の路線を廃止する。

令和5年8月25日提出

相模原市長 本村賢太郎

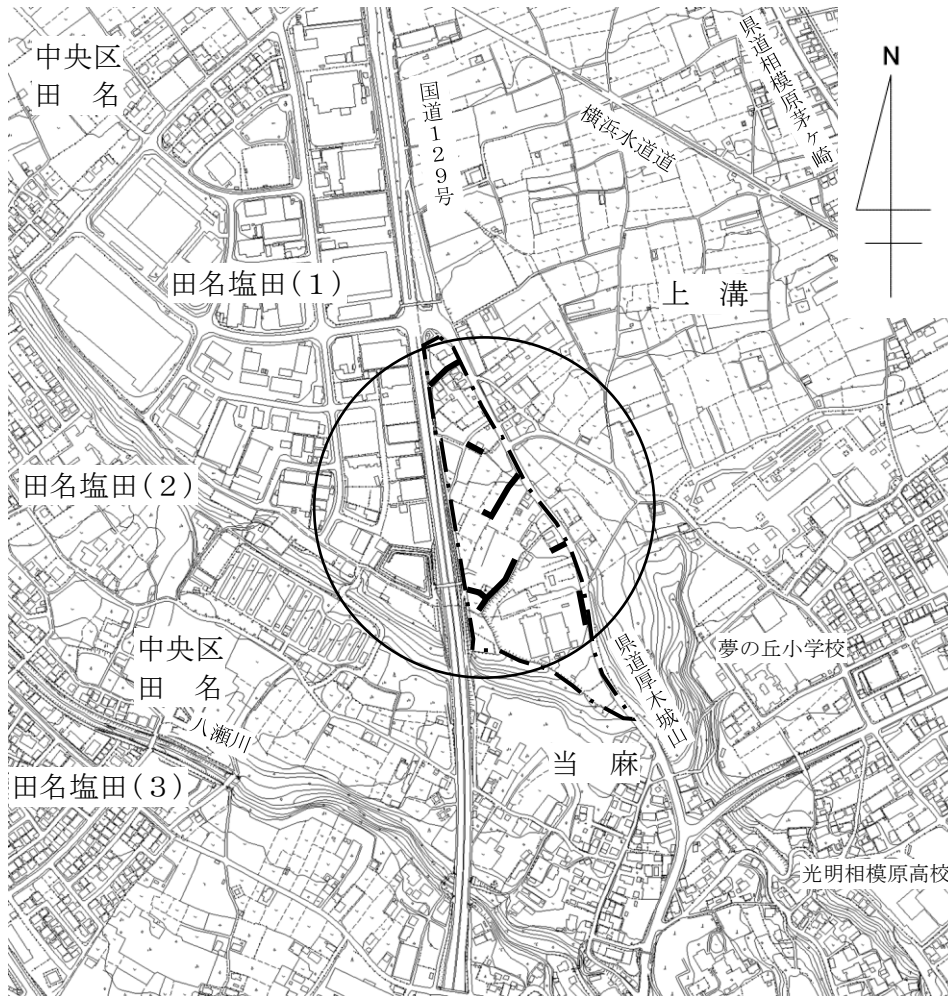
路線名	起 点	終 点	幅 員 (メートル)	延 長 (メートル)	備 考
田名 440号	中央区田名 10444番1地先	中央区田名 10398番1地先	2.7 ～3.3	51	別図
田名 443号	中央区田名 10476番地先	中央区田名 10478番2地先	1.8	71	
田名 741号	中央区田名 10472番1地先	中央区田名 10472番1地先	1.8	18	
田名 742号	中央区田名 10483番1地先	中央区田名 10483番1地先	1.8	42	
田名 743号	中央区田名 10451番地先	中央区田名 10451番地先	1.8	79	
田名 744号	中央区田名 10449番1地先	中央区田名 10449番1地先	1.8	24	
当麻 117号	南区当麻 442番2地先	南区当麻 441番1地先	1.9 ～3.1	47	

#### 提案の理由

花ヶ谷戸地区土地区画整理事業による付替に伴い市道の路線を廃止いたしたく、道路法(昭和27年法律第180号)第10条第3項の規定により提案するものである。

# 別 図

## 1 案内図



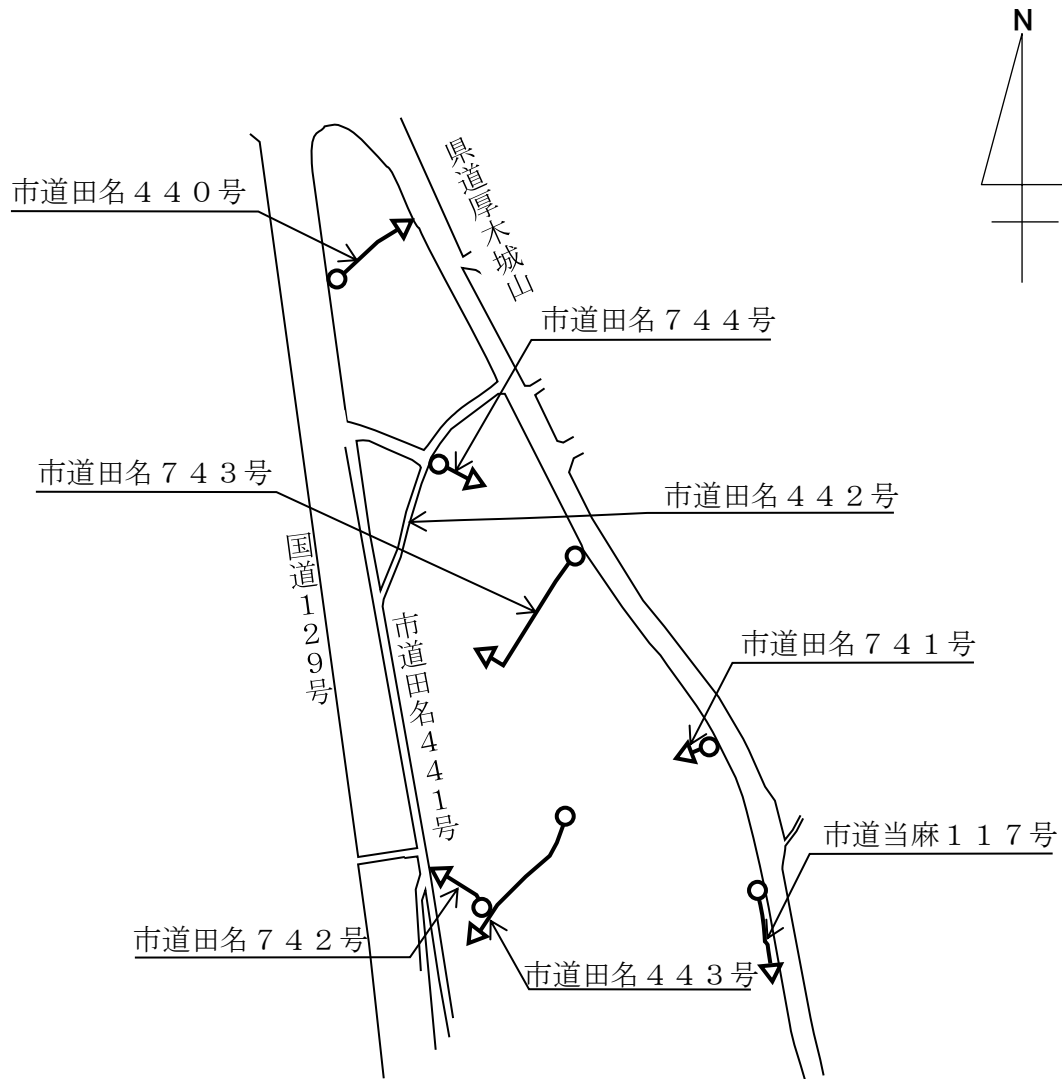
### 凡 例

┌──┐ 花ヶ谷戸地区土地区画整理事業区域

## 2 道路の概要

路線名及び路線の所在	路線名	路線の所在
	田名 440 号	中央区田名 10444 番 1 外地先
	田名 443 号	中央区田名 10476 番外地先
	田名 741 号	中央区田名 10472 番 1 地先
	田名 742 号	中央区田名 10483 番 1 地先
	田名 743 号	中央区田名 10451 番地先
	田名 744 号	中央区田名 10449 番 1 地先
	当麻 117 号	南区当麻 442 番 2 外地先
廃止の理由	花ヶ谷戸地区土地区画整理事業による付替	

### 3 路線図



### 凡 例

○ → 廃止路線

市道田名 440号	市道田名 443号	市道田名 741号	市道田名 742号
幅員 2.7~3.3m	幅員 1.8m	幅員 1.8m	幅員 1.8m
延長 51m	延長 71m	延長 18m	延長 42m

市道田名 743号	市道田名 744号	市道当麻 117号
幅員 1.8m	幅員 1.8m	幅員 1.9~3.1m
延長 79m	延長 24m	延長 47m